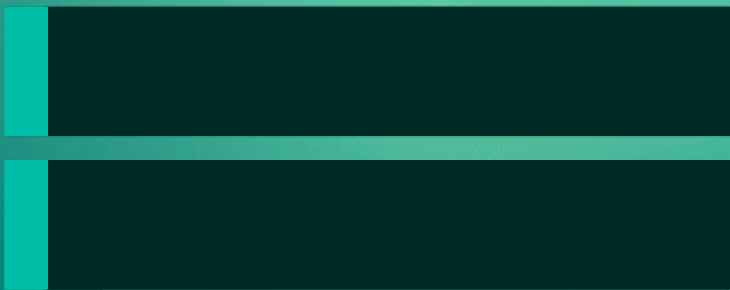


脑梗合并房颤的护理



目录

- 脑梗和房颤的基本知识
- 脑梗合并房颤的护理原则
- 脑梗合并房颤的日常护理
- 脑梗合并房颤的并发症预防
- 脑梗合并房颤的案例分享

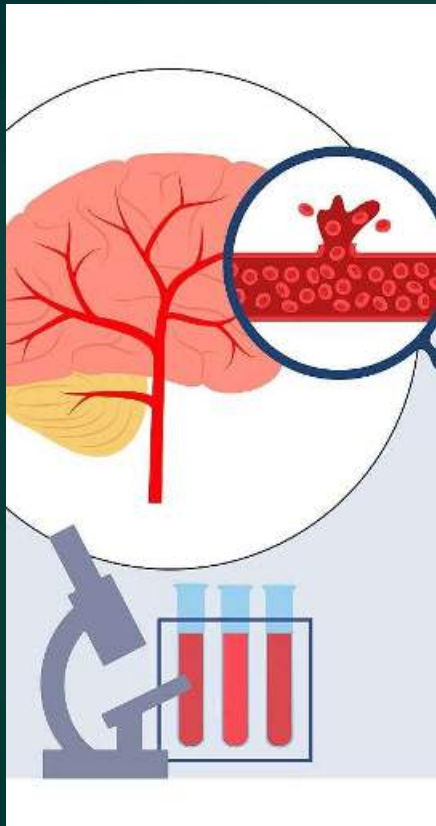
01

脑梗和房颤的基本知识





脑梗的定义和症状



定义

脑梗，又称缺血性脑卒中，是由于脑部血管阻塞导致血液供应不足，引起脑组织缺血、缺氧而发生坏死或软化的疾病。



症状

常见的症状包括突然出现的肢体麻木、无力、语言不清、视力模糊、头晕、头痛等，严重时可出现意识障碍或昏迷。



房颤的定义和症状

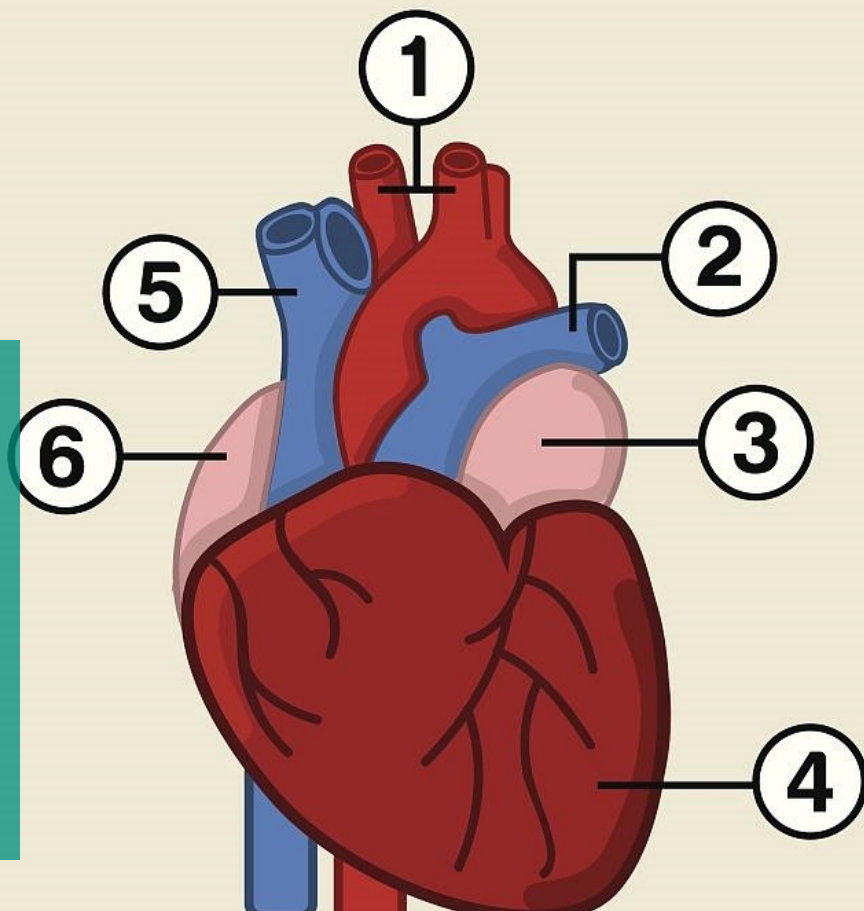
定义

房颤，全称为心房颤动，是一种常见的心律失常，指心房内产生不规则的颤动，导致心房丧失有效的收缩功能。

症状

房颤的症状多样，常见的包括心慌、气短、乏力、头晕等，有时在房颤发作时，患者可能无明显症状。

CARDIOLOGY VECTOR ILLUSTRATION



1

Lorem ipsum ad his scripta blandit partiendo, eum fastidii accumsan euripidis in, eum liber hendrerit an. Qui ut wisi vocibus suscipiantur, quo dicit ridens inciderint id.

2

Lorem ipsum ad his scripta blandit partiendo, eum fastidii accumsan euripidis in, eum liber hendrerit an. Qui ut wisi vocibus suscipiantur, quo dicit ridens inciderint id.

3

Lorem ipsum ad his scripta blandit partiendo, eum fastidii accumsan euripidis in, eum liber hendrerit an. Qui ut wisi vocibus suscipiantur, quo dicit ridens inciderint id.

4

Lorem ipsum ad his scripta blandit partiendo, eum fastidii accumsan euripidis in, eum liber hendrerit an. Qui ut wisi vocibus suscipiantur, quo dicit ridens inciderint id.

5

Lorem ipsum ad his scripta blandit partiendo, eum fastidii accumsan euripidis in, eum liber hendrerit an. Qui ut wisi vocibus suscipiantur, quo dicit ridens inciderint id.

6

Lorem ipsum ad his scripta blandit partiendo, eum fastidii accumsan euripidis in, eum liber hendrerit an. Qui ut wisi vocibus suscipiantur, quo dicit ridens inciderint id.



脑梗和房颤的关联性



01

脑梗和房颤之间存在一定的关联性，因为两者都与动脉粥样硬化、高血压、糖尿病等心血管疾病危险因素相关。



02

此外，房颤可导致心脏内血栓形成，一旦血栓脱落，随血液循环进入脑部，可能阻塞血管，引发脑梗。

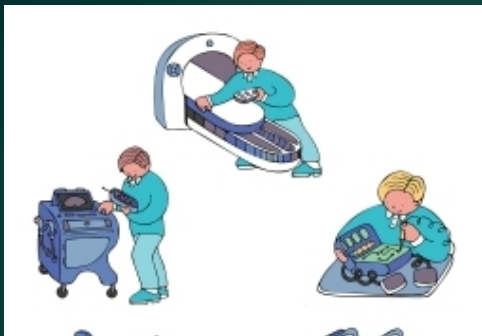
02

脑梗合并房颤的护理原则



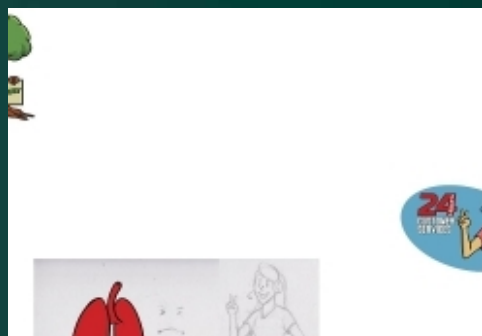


基础护理



监测生命体征

密切监测患者的体温、心率、呼吸、血压等指标，及时发现异常情况并处理。



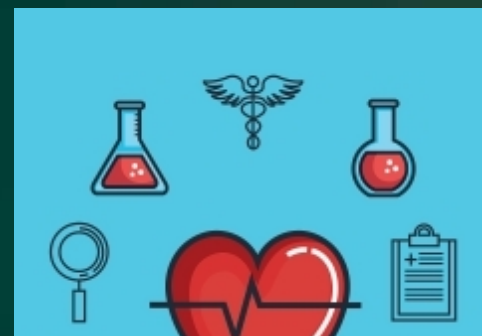
保持呼吸道通畅

协助患者排痰、咳嗽，保持呼吸道通畅，防止肺部感染。



饮食护理

根据患者的病情和饮食习惯，制定合理的饮食计划，保证营养摄入。



休息与活动

根据患者的病情和康复情况，合理安排休息和活动时间，促进血液循环。



心理护理

心理疏导

关注患者的心理状态，给予适当的心理疏导和支持，帮助患者树立信心。



情绪调节

指导患者进行情绪调节，如放松训练、深呼吸等，缓解焦虑和抑郁情绪。



沟通与交流

与患者及其家属保持良好沟通，了解患者的需求和顾虑，提供必要的帮助。





康复护理

01



早期康复训练



在患者病情稳定后，尽早进行康复训练，包括肢体功能训练、语言康复等。

02



康复指导



根据患者的具体情况，制定个性化的康复计划，指导患者进行正确的康复训练。

03



家庭康复护理



指导患者家属进行家庭康复护理，包括日常活动、饮食调整等，促进患者全面康复。

03

脑梗合并房颤的日常护理



以上内容仅为本文档的试下载部分，为可阅读页数的一半内容。如要下载或阅读全文，请访问：
<https://d.book118.com/617125113133006062>