

微生物学模块化实验-南京师范大学-中国大学MOOC慕课答案

显微镜使用

1、单选题：采用油镜镜头观察单染色结果后，油镜镜头的正确处理是（）。

选项：

- A、用擦镜纸擦干净
- B、用擦镜纸先擦去香柏油，然后换一张新的擦镜纸再擦干净
- C、用擦镜纸先擦去香柏油，然后用新擦镜纸蘸少许二甲苯擦拭镜头，再换一张新的擦镜纸擦干净
- D、用酒精冲洗

参考：【用擦镜纸先擦去香柏油，然后用新擦镜纸蘸少许二甲苯擦拭镜头，再换一张新的擦镜纸擦干净】

模块一实验一测验

1、单选题：实验一中使用到的培养基不包括以下哪种？

选项：

- A、牛肉膏蛋白胨培养基
- B、高氏一号培养基
- C、马铃薯培养基（PDA）
- D、LB培养基

参考：【LB培养基】

2、单选题：从土壤中分离微生物，一般采集哪一剖面的土壤？

选项：

- A、地表
- B、1cm
- C、5-20 cm
- D、100 cm

参考：【5-20 cm】

3、单选题：本实验中用于分离细菌的培养基是（）。

选项：

- A、肉汤培养基(牛肉膏蛋白胨培养基)
- B、高氏一号培养基
- C、PDA培养基
- D、YEPD培养基

参考：【肉汤培养基(牛肉膏蛋白胨培养基)】

4、单选题：为什么要在酒精灯火焰边进行实验操作？

选项：

- A、加热样品
- B、酒精灯火焰边形成局部无菌状态
- C、有利于培养基的融化
- D、杀死所有微生物

参考：【酒精灯火焰边形成局部无菌状态】

5、单选题：样品涂片过程中，以下哪一个操作不正确？

选项：

- A、涂片要薄而均匀
- B、固定温度不能高，以免影响细胞形态
- C、染色后水洗要轻
- D、涂片用样品尽量多，便于显微镜观察

参考：【涂片用样品尽量多，便于显微镜观察】

6、单选题：图中最后一个离心管中样品的稀释度是（ ）倍。



选项：

- A、10000
- B、1000
- C、100
- D、10

参考：【10000】

7、单选题：油镜使用的油是()。

选项：

- A、香柏油
- B、石蜡油
- C、食用油
- D、汽油

参考：【香柏油】

8、单选题：常见的显微镜的目镜放大倍数是（ ）。

选项：

- A、1
- B、10
- C、40
- D、100

参考：【10】

9、单选题：油镜放大倍数是（ ）倍。

选项：

- A、100
- B、40
- C、10
- D、4

参考：【100】

10、单选题：本实验中涂布好的培养皿要求是（）培养。

选项：

- A、敞口
- B、正置
- C、倒置
- D、密封

参考：【倒置】

11、单选题：拿显微镜时，正确拿法是（）。

选项：

- A、右手握镜臂,左手托镜座
- B、单手拿即可
- C、握住镜筒
- D、抓住镜头

参考：【右手握镜臂,左手托镜座】

12、单选题：本实验中观察到的口腔微生物放大了（）倍。

选项：

- A、10
- B、100
- C、1000
- D、10000

参考：【1000】

13、单选题：涂布样品时，你认为最佳操作是（）。

选项：

- A、前后涂一下
- B、先前后，再左右，十字形涂布，然后圆形涂布
- C、涂圈即可
- D、用手晃晃培养皿

参考：【先前后，再左右，十字形涂布，然后圆形涂布】

14、单选题：涂棒用于涂布平板的正确使用方法是（）。

选项：

- A、蘸酒精，在火焰上灼烧，在培养皿盖上冷却，轻轻涂布。
- B、直接用于涂布
- C、在酒精中洗一下，然后用于涂布
- D、在火焰上灼烧后，立即用于涂布，避免污染

参考：【蘸酒精，在火焰上灼烧，在培养皿盖上冷却，轻轻涂布。】

15、单选题：下图中（）是油镜镜头。



选项：

- A、1
- B、2
- C、3
- D、4

参考：【1】

16、单选题：土壤样品稀释用的水是（）。

选项：

- A、无菌水
- B、自来水
- C、矿泉水
- D、蒸馏水

参考：【**无菌水**】

17、单选题：第二模块实验中分离的功能菌株是（）

选项：

- A、产淀粉酶菌株
- B、农药降解菌株
- C、尿酶产生菌
- D、抗生素产生菌

参考：【**产淀粉酶菌株**】



18、单选题：如图所示，目镜是（ ）。

选项：

A、1

B、2

C、3

D、4

参考：【1】



19、单选题：调整显微镜的光线强度，可通过调节（ ）。

选项：

A、7和8

B、1和2

C、6

D、9

参考：【7和8】

20、单选题：本单元中分离微生物的技术是（）。

选项：

A、稀释涂布平板法

B、平板划线分离法

C、倾注平板法

D、分区划线法

参考：【稀释涂布平板法】

21、判断题：油镜观察结束后，油镜镜头用擦镜纸擦干即可。

选项：

A、正确

B、错误

参考：【错误】

22、判断题：模块一实验总共有5个单元实验。

选项：

A、正确

B、错误

参考：【错误】

23、判断题：双层瓶外瓶中装的是香柏油。

选项：

A、正确

B、错误

参考：【错误】

24、判断题：双层瓶的内瓶中装的是香柏油。

选项：

A、正确

B、错误

参考：【正确】

25、判断题：超净工作台工作时，工作腔内是负压。

选项：

A、正确

B、错误

参考：【错误】

随堂测验

1、单选题：细菌荚膜的主要成份是（）

选项：

A、多糖

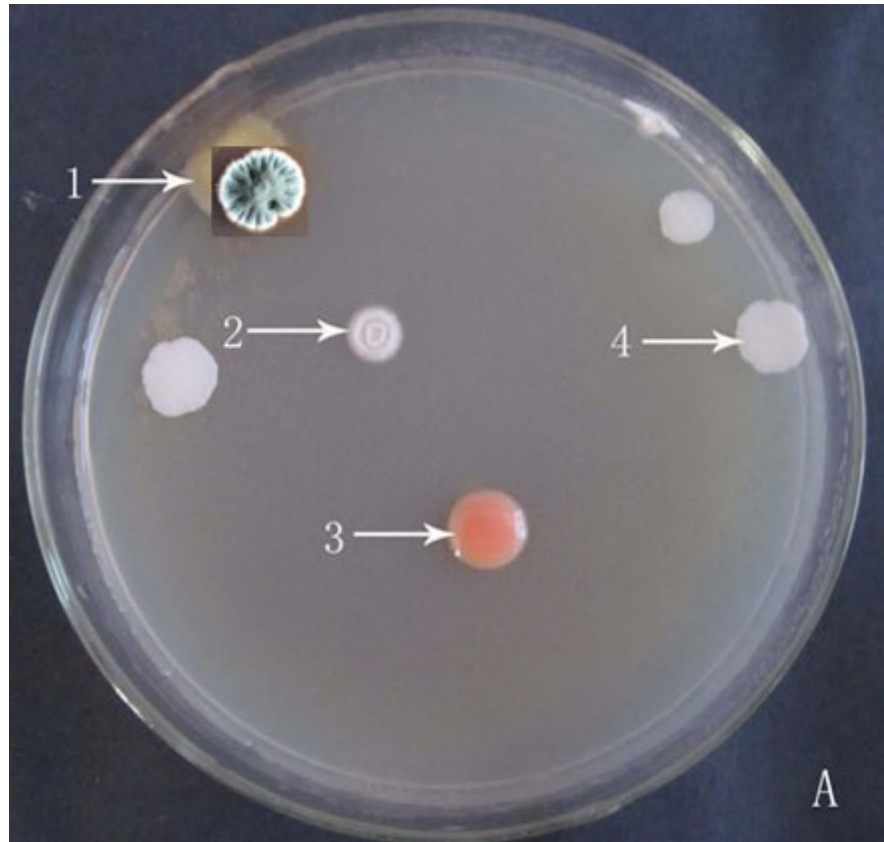
B、蛋白

C、核酸

D、纤维素

参考：【多糖】

模块一实验二测验



1、单选题：图中霉菌菌落是（ ）。

选项：

A、1

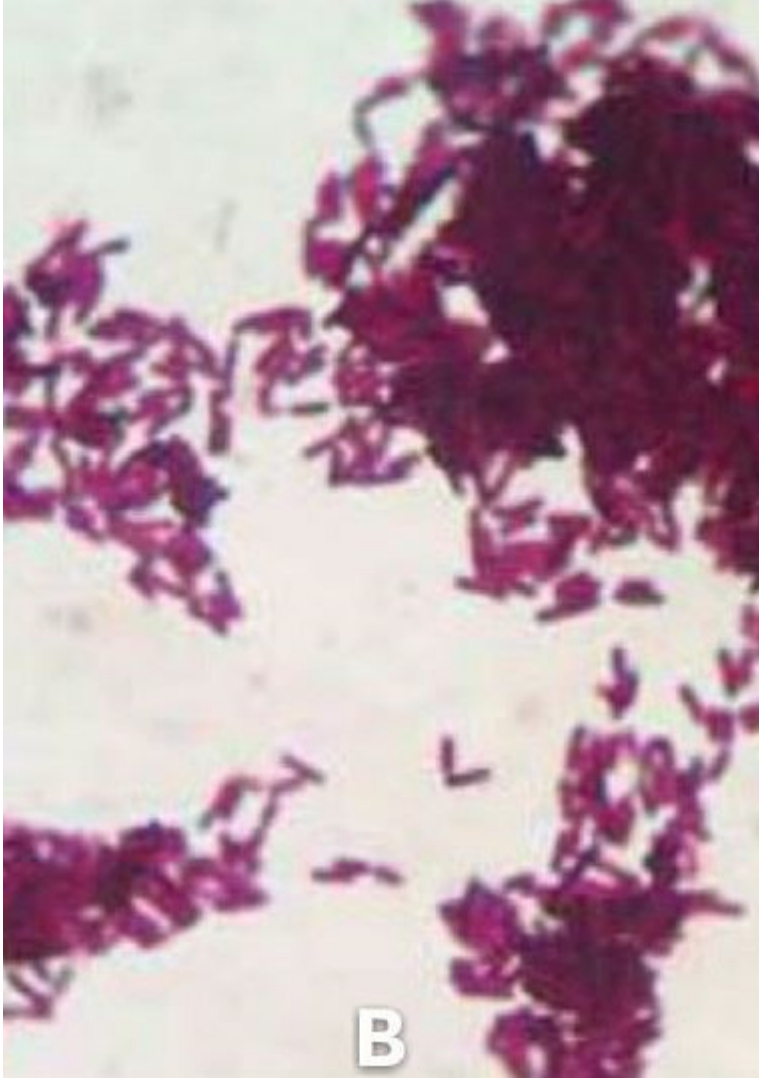
B、2

C、3

D、4

参考：【1】

2、单选题：图为细菌的革兰氏染色结果，你认为该结果主要问题是()。



选项：

- A、脱色不够
- B、制片的温度过高
- C、涂片不均匀
- D、污染杂菌

参考：【涂片不均匀】

以上内容仅为本文档的试下载部分，为可阅读页数的一半内容。如要下载或阅读全文，请访问：<https://d.book118.com/617144032014006035>