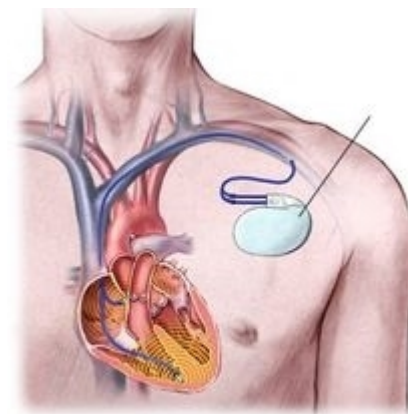
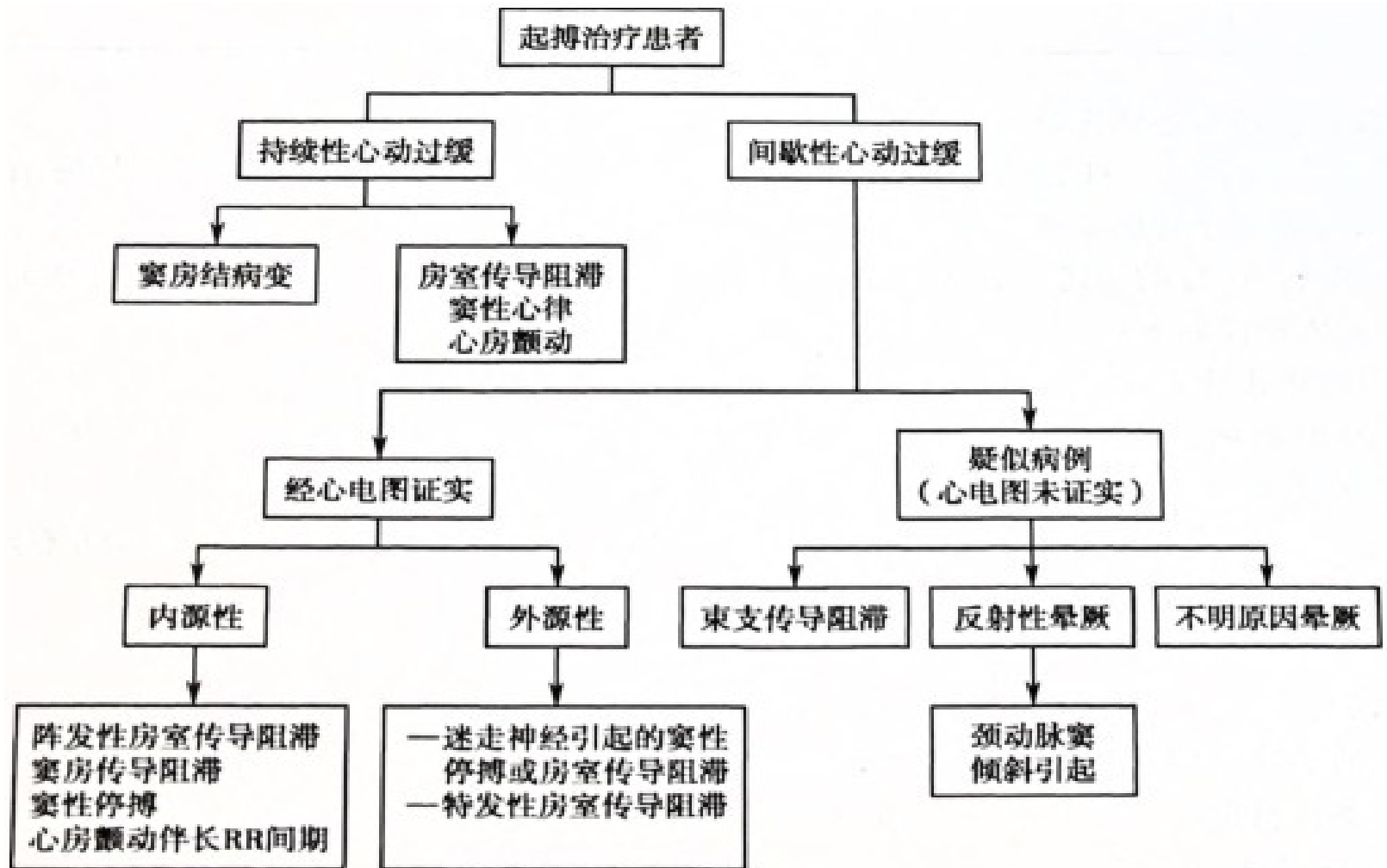


EHRA/ESC 心脏起搏器治疗指南



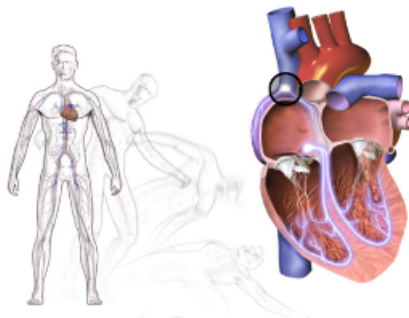
心脏起搏器系统

需起搏治疗缓慢型心律失常分类



心动过缓 (SB 和 AVB) 的典型症状

持续性心动过缓	间歇性心动过缓
由于脑血流低灌注	
<ul style="list-style-type: none">• 易疲劳	<ul style="list-style-type: none">• 晕厥, 先兆晕厥
<ul style="list-style-type: none">• 易激惹、疲乏、不能集中注意力	<ul style="list-style-type: none">• 头晕、眩晕
<ul style="list-style-type: none">• 冷漠、健忘、认知障碍	<ul style="list-style-type: none">• 头晕目眩、视物模糊
<ul style="list-style-type: none">• 头晕、眩晕	
由于其他机制	
<ul style="list-style-type: none">• 气促、心力衰竭	<ul style="list-style-type: none">• 与运动无关的突发性呼吸困难和胸痛
<ul style="list-style-type: none">• 运动耐量下降(变时性功能不全)	<ul style="list-style-type: none">• 心悸(不规则心律)



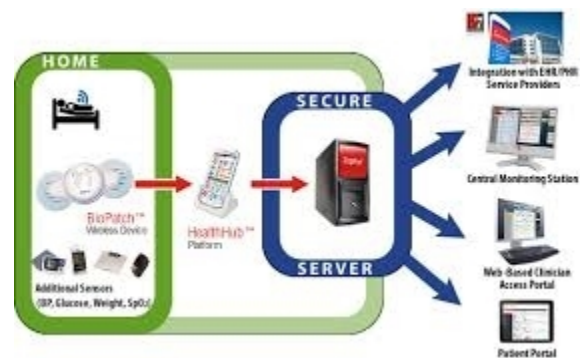
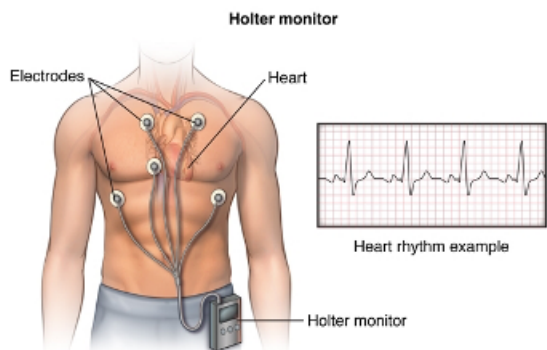
根据症状选用的心电图监测技术

症状发作频率

- 每日 1 次
- 每日 2~3 次
- 每周 1 次
- 每月 1 次
- 少于每月 1 次

建议选用的心电图监测技术

- 24 小时 Holter, 院内遥测监控
- 48~72 小时 Holter, 院内遥测监控
- 7 天 Holter 或心外循环记录仪
- 14~30 天心外循环记录仪
- 植入型循环记录仪



缓慢型心律失常的起搏治疗

□ 持续性缓慢型心律失常的起搏治疗

- 病态窦房结综合征
- 获得性房室传导阻滞

□ 间歇性缓慢型心律失常的起搏治疗

- 有明确心电图记录的缓慢型心律失常
- 可疑缓慢型心率失常（无明确心电图记录）



病态窦房结综合征

□ I 类：

- 明确的症状性心动过缓 <40 次/分，建议植入永久性起搏器

□ II b 类：

- 临床症状可能与心动过缓相关，可以植入永久性起搏器

□ III类：

- 可逆原因导致的心动过缓，或患者无临床症状，不建议植入永久起搏器



获得性房室传导阻滞

□ I类：

- 二度II型及三度房室传导阻滞，无论有无临床症状，均应植入永久性起搏器



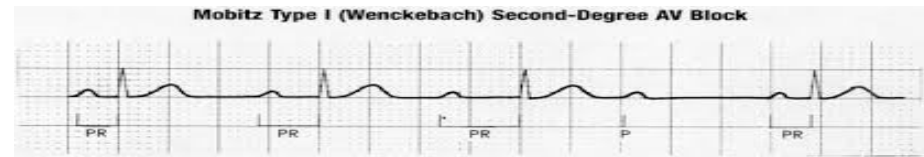
□ IIa类：

- 二度I型房室阻滞患者有明确的临床症状，明确传导阻滞部位位于希氏束及其以下水平，考虑植入永久性起搏器



□ III类：

- 可逆原因导致的房室传导阻滞，不建议植入永久起搏器



有明确心电图记录的缓慢型心律失常

□ I类:

- 存在病态窦房结综合征患者，起搏器植入指征：①患者持续存在无症状的窦性心动过缓（心率 40~50 次 / 分），但记录到间歇的症状性窦性停搏或窦房阻滞；②快慢综合征：快速心律失常终止后的长间歇（通常认为停搏 >3 秒即可引起晕厥），症状与记录到的心动过缓相关
- 间歇性的三度或二度 II 型房室传导阻滞（包括慢心室率的房颤患者）

□ II a 类:

- 反射性晕厥患者，年龄 ≥ 40 岁，出现反复发作的无征兆的晕厥，并且记录到症状性的心脏停搏和（或）房室阻滞
- 既往有晕厥病史，记录到无症状的心脏停搏 >6 秒（心脏停搏由窦性停搏、窦房阻滞或房室传导阻滞引起）

□ III类:

- 可逆原因导致的心动过缓，不建议植入起搏器

可疑缓慢型心率失常（无心电图记录）

□ I 类:

- 束支阻滞、不明原因的晕厥和电生理异常
对于晕厥、束支阻滞和电生理检查阳性结果（定义为 HV 间期 $>70\text{ms}$ ，在心房递增起搏期间或通过药物激发证实为二度或三度的希氏束 - 浦肯野纤维传导阻滞）的患者，应进行起搏治疗
- 交替性束支阻滞
有症状或无症状的交替性束支阻滞的患者均应进行起搏治疗

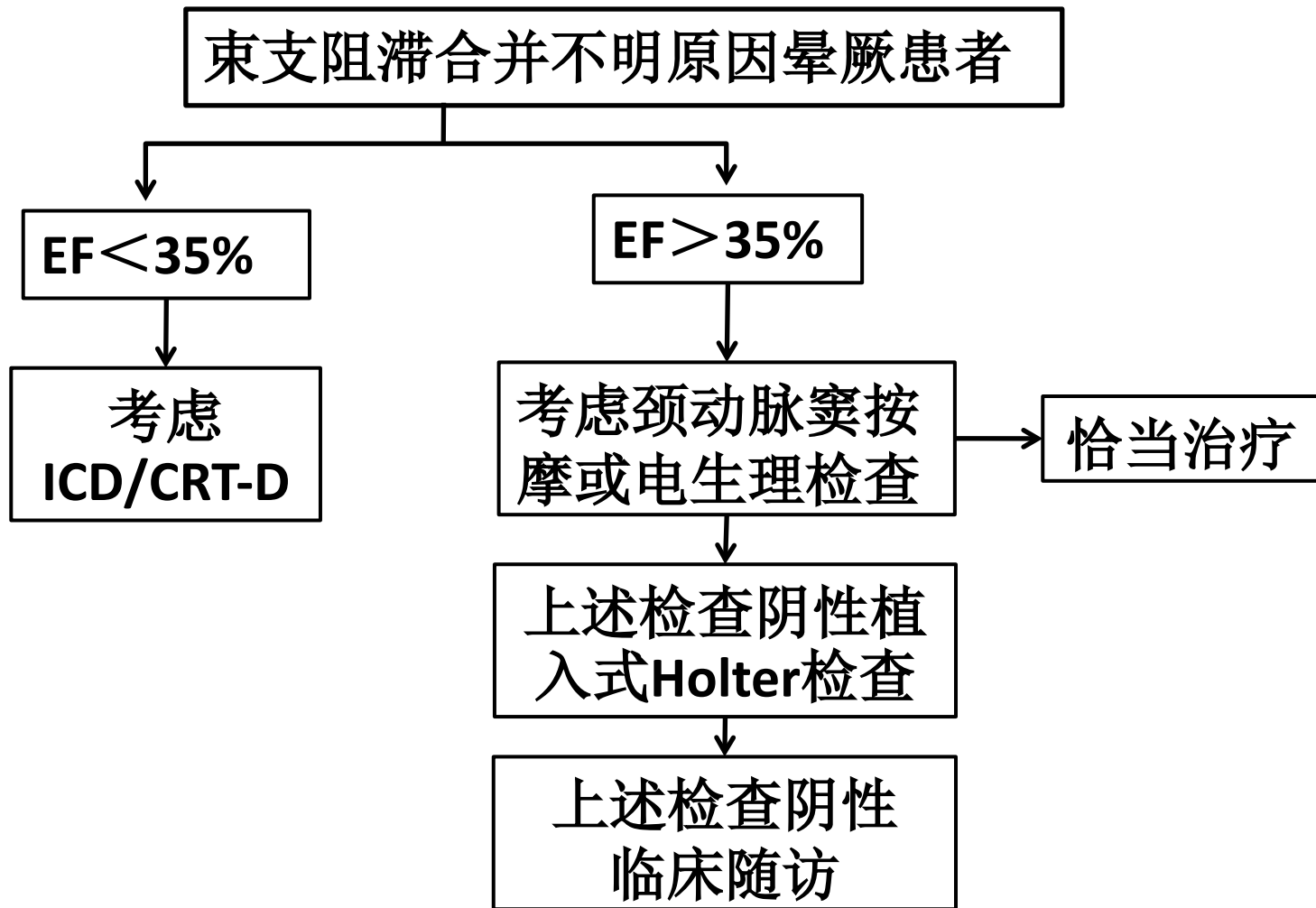
□ II b 类:

- 部分不明原因晕厥合并束支阻滞的患者，可考虑进行起搏治疗

□ III类:

- 无症状的束支阻滞患者，不推荐起搏器植入

束支阻滞合并不明原因晕厥治疗流程



以上内容仅为本文档的试下载部分，为可阅读页数的一半内容。如要下载或阅读全文，请访问：<https://d.book118.com/618037017054006117>