



# 校园生态旅游开展现状与创 新对策分析

汇报人：

汇报时间：2024-01-30

# 目录



- 校园生态旅游概述
- 校园生态旅游资源分析
- 校园生态旅游开展现状调查
- 创新对策与建议提出
- 实施方案与效果评估
- 总结反思与未来展望

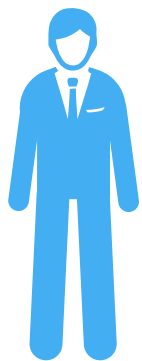


01

# 校园生态旅游概述

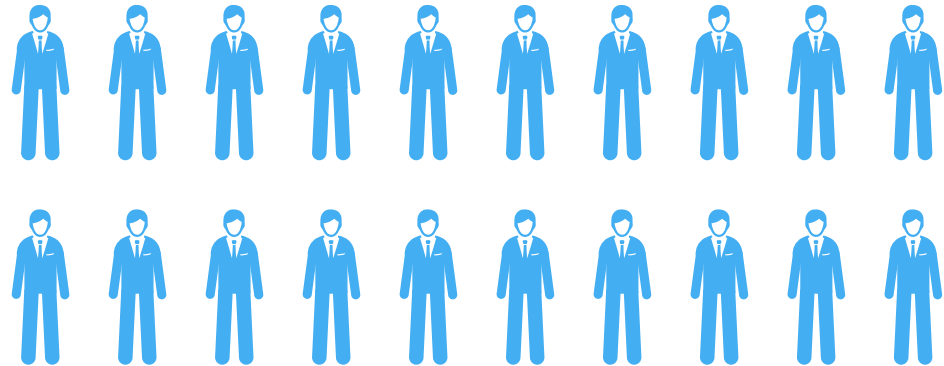


# 定义与发展历程

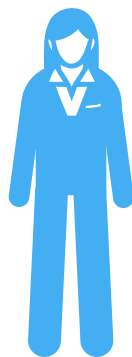


## 01

### 定义

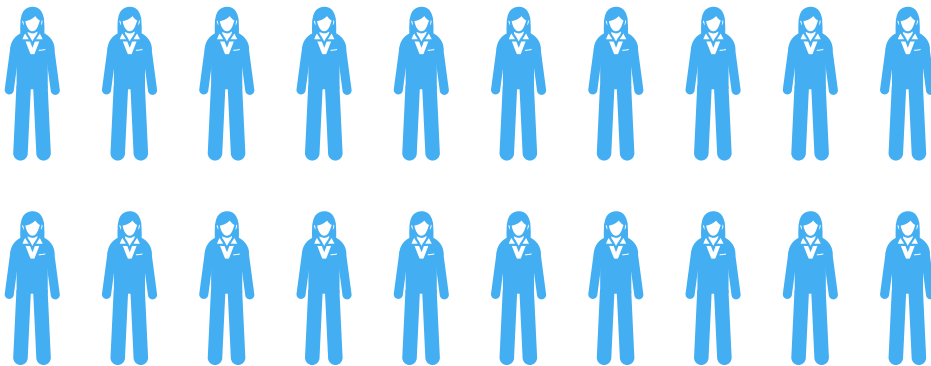


校园生态旅游是一种以校园环境为基础，融合生态、文化和教育元素的旅游活动，旨在提升参与者的环保意识和文化素养。



## 02

### 发展历程



校园生态旅游起源于20世纪末，随着环保理念的普及和旅游业的发展，逐渐成为一种新兴的旅游形式。近年来，国内外高校纷纷开展校园生态旅游项目，推动其快速发展。



# 特点与价值意义

## 特点

- 校园生态旅游具有教育性、生态性、文化性和参与性等特点，强调在旅游过程中传播环保理念、弘扬校园文化、促进人与自然和谐共生。

## 价值意义

- 校园生态旅游对于提高学生的环保意识、推动校园文化建设、促进地方旅游发展等方面具有重要意义。同时，它还有助于培养学生的社会责任感和团队协作能力，提升学生的综合素质。



# 国内外发展现状对比

## 国内发展现状

国内校园生态旅游起步较晚，但发展迅速。目前，已有不少高校开展了校园生态旅游项目，形成了各具特色的旅游路线和产品。然而，在发展过程中也存在一些问题，如缺乏专业规划、管理不规范、参与度不高等。



## 国外发展现状

国外校园生态旅游起步较早，发展较为成熟。一些知名高校如牛津大学、剑桥大学等，其校园生态旅游项目已成为当地的旅游名片。这些项目注重规划与管理，强调参与性和体验性，为游客提供了丰富的旅游体验。同时，国外高校还注重将校园生态旅游与环保教育、文化交流等相结合，发挥其多重价值。



02

● 校园生态旅游资源分析 ●





# 自然景观资源

01

校园植被

包括各种树木、花草、灌木等，构成校园独特的自然景观。

02

水体景观

如湖泊、河流、小溪、喷泉等，增添校园的灵动气息。

03

地形地貌

校园所处的地理位置、地形地貌等自然特征，如山地、丘陵、平原等。





# 人文历史资源

01

## 建筑风格

校园内的各种建筑风格，如古典、现代、民族等，反映学校的历史和文化底蕴。

02

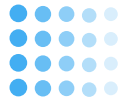
## 历史遗迹

具有历史价值的建筑、雕塑、碑刻等，见证学校的发展历程。

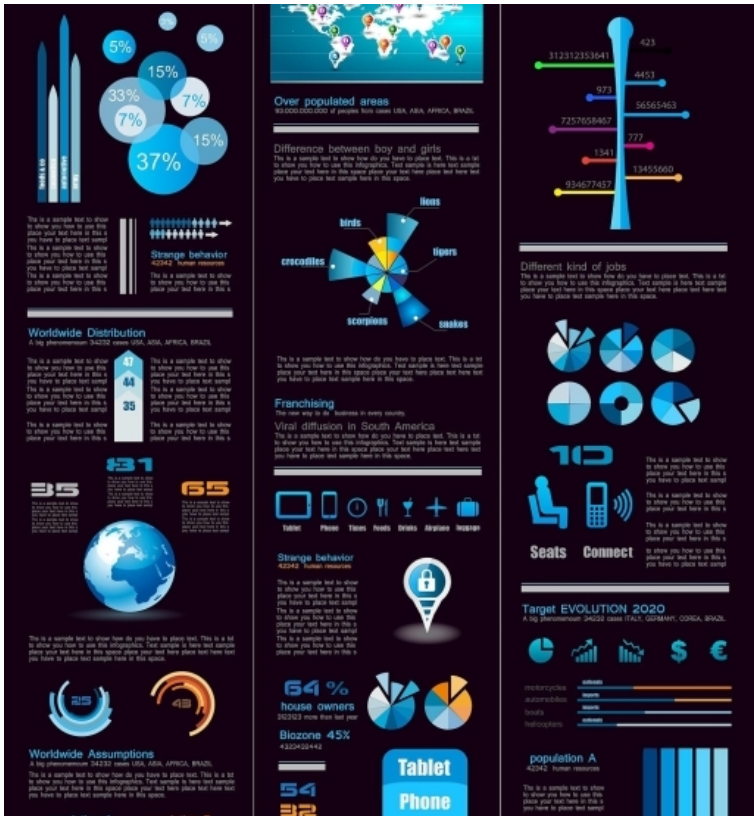
03

## 校园文化

包括学校的校训、校歌、传统活动等，体现学校的精神风貌和教育理念。



# 科普教育资源



## 生态实验室

提供生态学、环境科学等学科的实验场所，培养学生的实践能力和创新精神。



## 植物园、动物园

展示各种植物和动物，为学生提供直观的生物多样性教育。



## 环保设施

如污水处理设施、垃圾分类设施等，展示环保技术和理念，培养学生的环保意识。



## 绿色能源项目

如太阳能发电、风能发电等绿色能源项目，让学生了解可再生能源的应用和前景。



03

● 校园生态旅游开展现状调  
查 ●





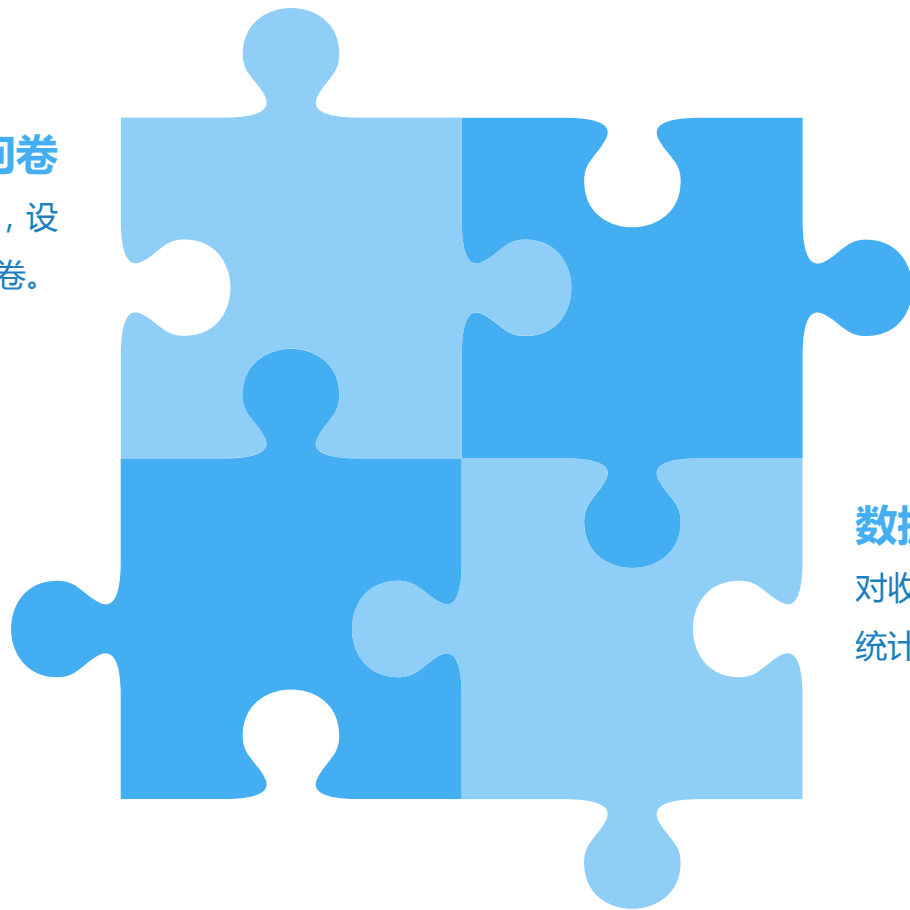
# 调查方法与过程描述

## 设计调查问卷

针对校园生态旅游的相关问题，设计科学合理的调查问卷。

## 确定调查对象

选择具有代表性的校园生态旅游参与者作为调查对象，包括学生、教师、游客等。



## 实施调查过程

通过线上和线下相结合的方式，发放调查问卷并收集数据。

## 数据整理与分析

对收集到的数据进行整理、筛选和统计分析，得出相关结论。



# 调查结果统计与分析



## 参与者基本情况

统计参与者的性别、年龄、职业等基本信息，分析参与者的结构特点。

## 校园生态旅游认知情况

调查参与者对校园生态旅游的认知程度、了解渠道等，分析校园生态旅游的宣传效果。

## 校园生态旅游参与情况

统计参与者参加校园生态旅游的次数、方式、满意度等，分析校园生态旅游的吸引力和存在的问题。

## 校园生态旅游评价与建议

收集参与者对校园生态旅游的评价和建议，为改进和创新提供参考。



# 存在问题及原因分析

01

## 缺乏专业规划和管理

校园生态旅游缺乏专业的规划和管理团队，导致旅游项目单一、缺乏特色。

02

## 宣传推广不足

校园生态旅游的宣传推广力度不够，导致参与者对校园生态旅游的认知度不高。

03

## 设施不完善

校园生态旅游的设施不完善，如交通不便、导览标识不清晰等，影响参与者的旅游体验。

04

## 环保意识不强

部分参与者在旅游过程中存在乱扔垃圾、破坏环境等行为，反映出环保意识不强的问题。

以上内容仅为本文档的试下载部分，为可阅读页数的一半内容。如要下载或阅读全文，请访问：  
<https://d.book118.com/625002224101011224>