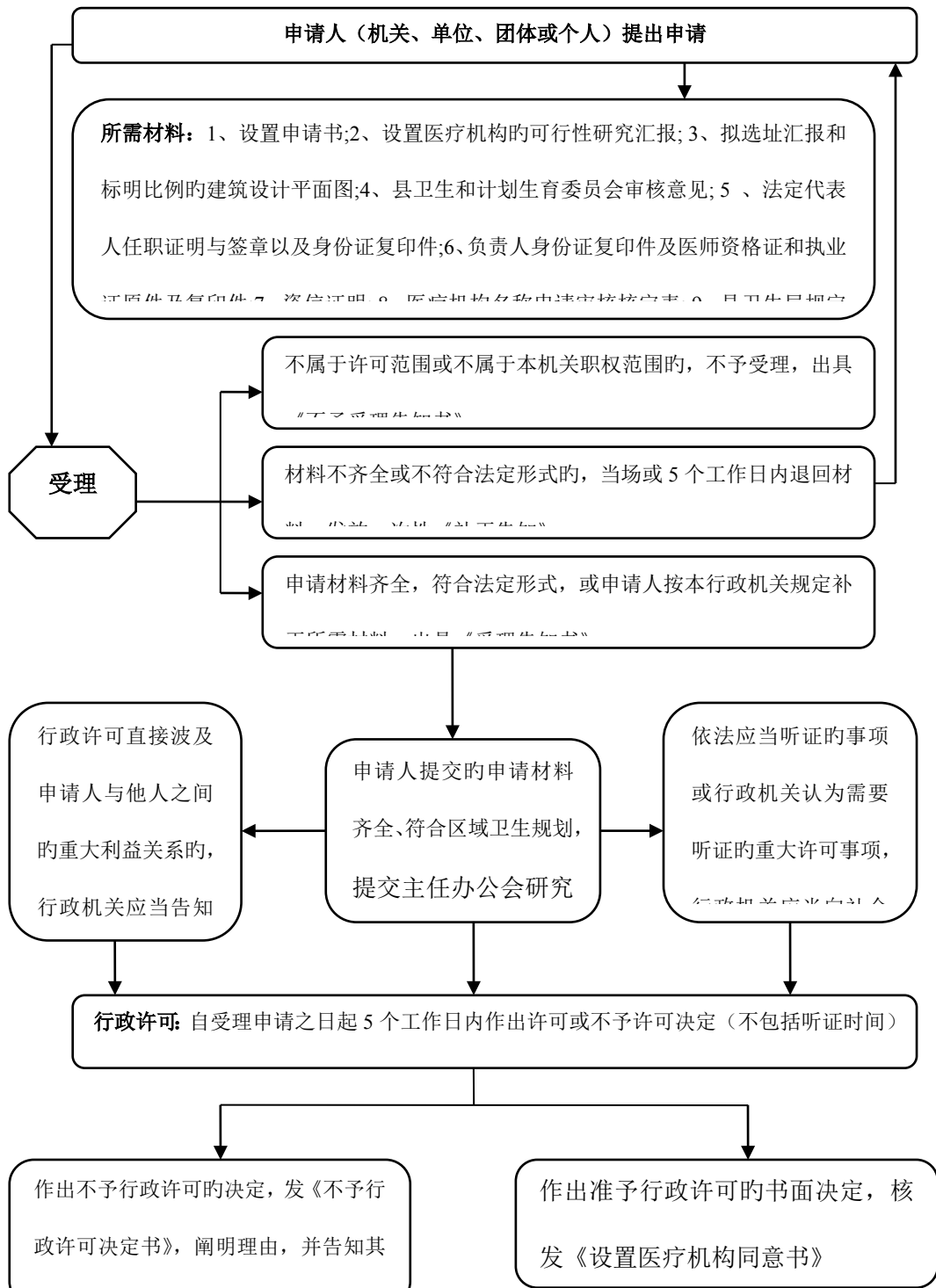


# 石台县卫生和计划生育委员会权力运行流程图

## 行政审批类流程图

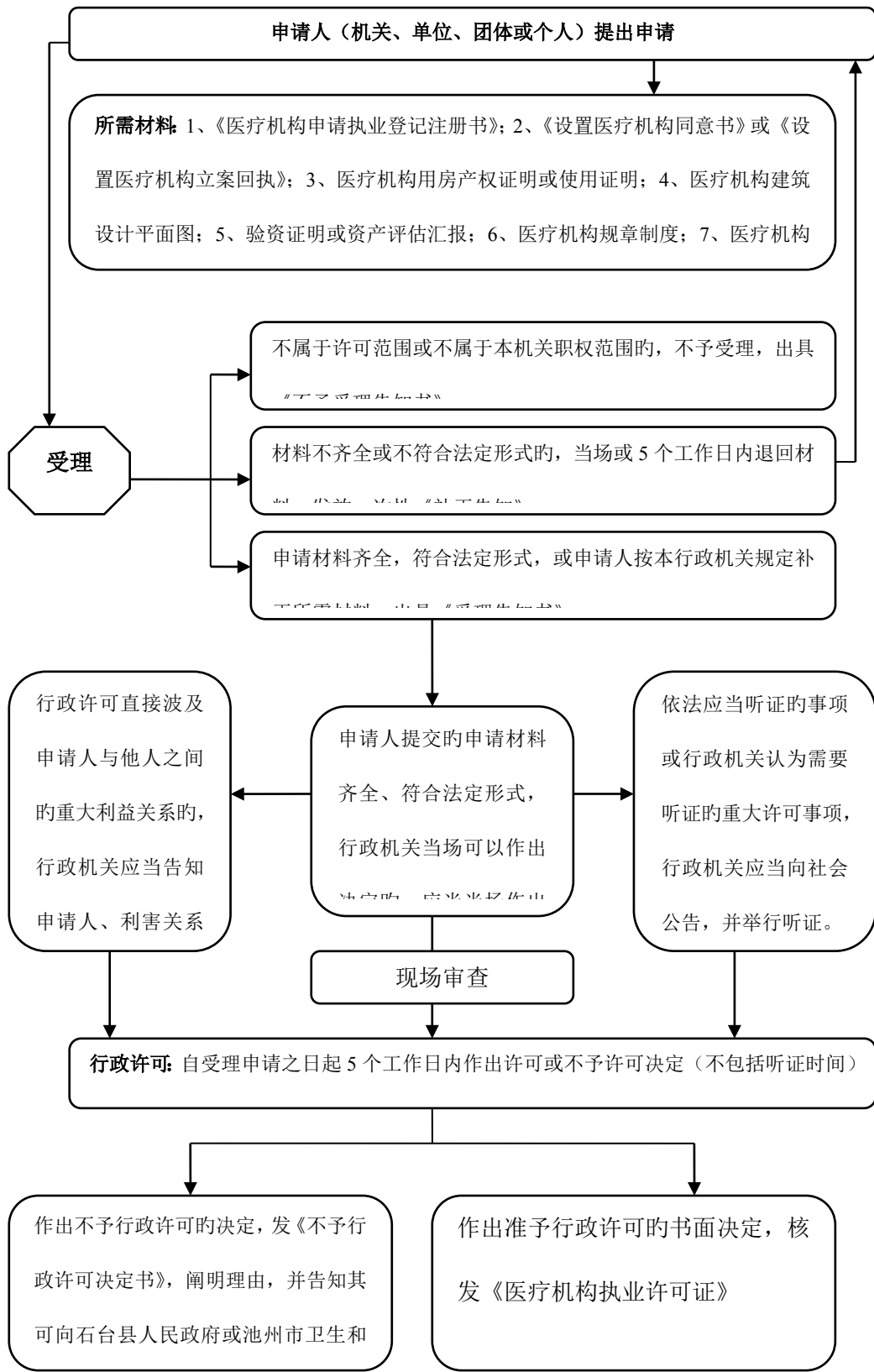
- 1 医疗机构设置审批（一级综合医院、中心、乡镇卫生院、门诊部、村卫生室（所）、医务室、个体诊所）流程图



承接机构:卫生监督所; 服务 :;

监督 :

2-1 医疗机构登记（一级综合医院、中心、乡镇卫生院、门诊部、村卫生室（所）、医务室、个体诊所）流程图

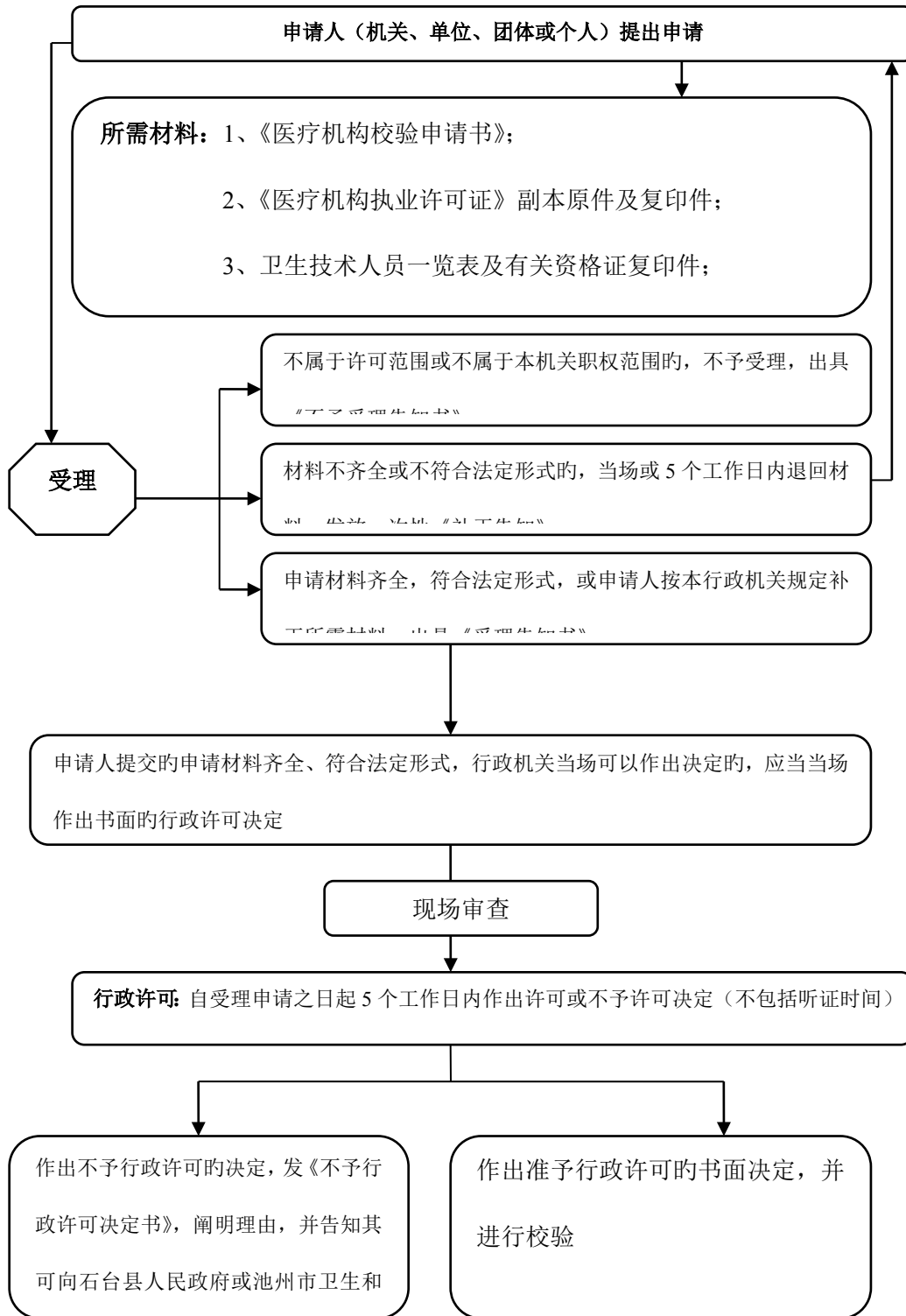


承接机构：卫生监督所 服务：

监督：

2-2 医疗机构校验（一级综合、中心、乡镇卫生院、门诊部、

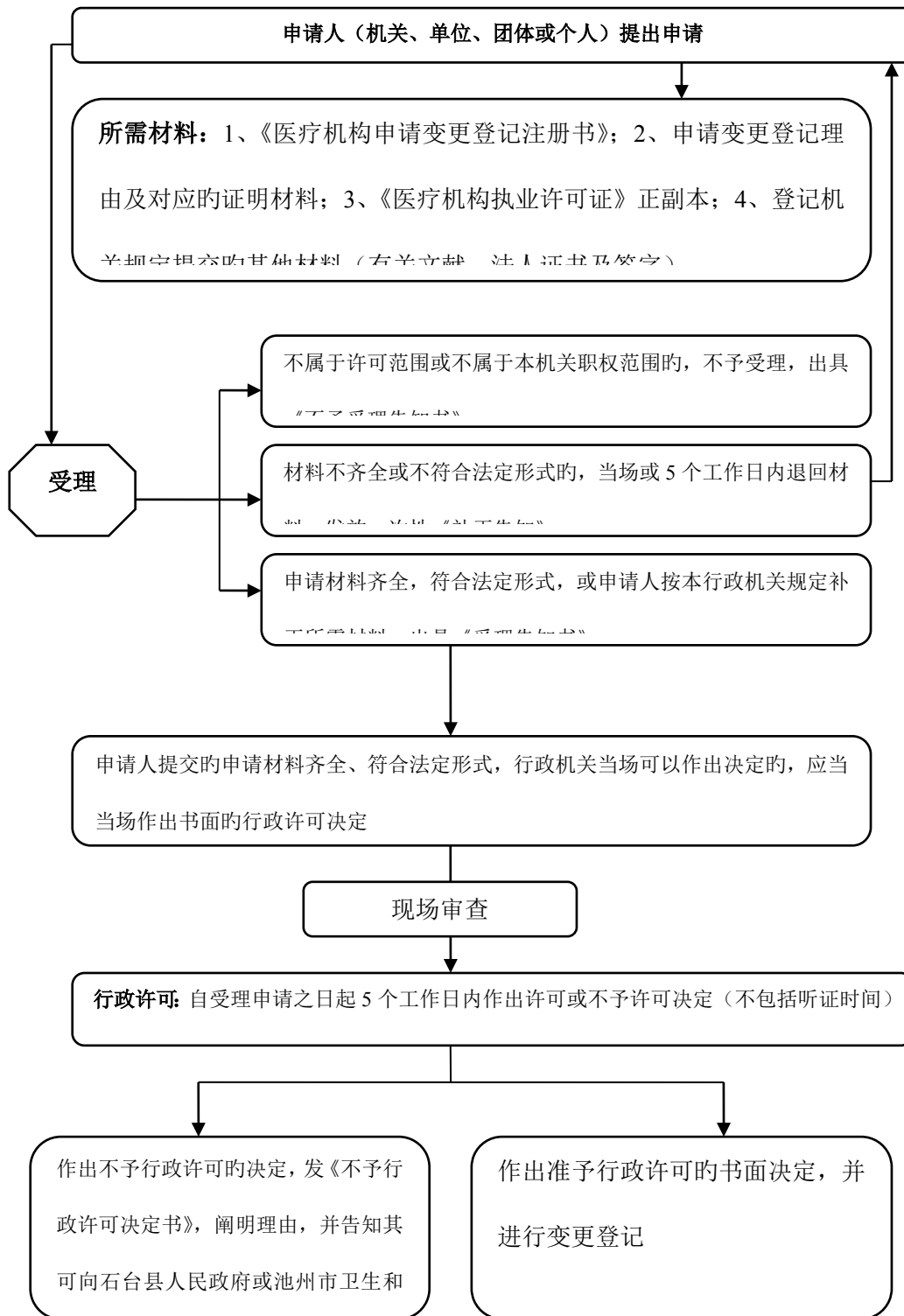
## 村卫生室（所）、医务室、个体诊所流程图



承接机构：卫生监督所 服务：

监督：

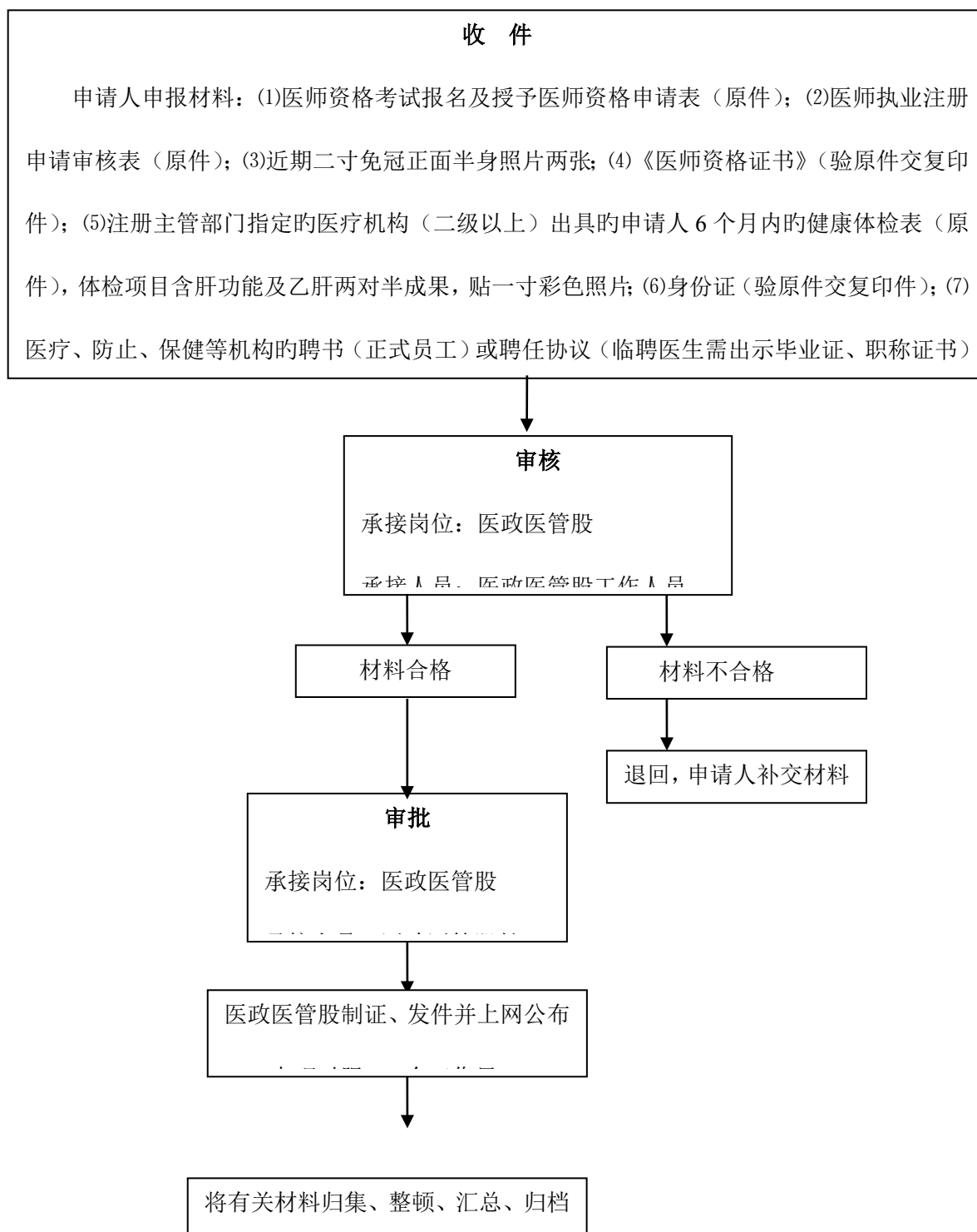
2-3 医疗机构变更(一级综合、中心、乡镇卫生院、门诊部、  
村卫生室(所)、医务室、个体诊所)流程图



承接机构：卫生监督所 服务 ：

监督 ：

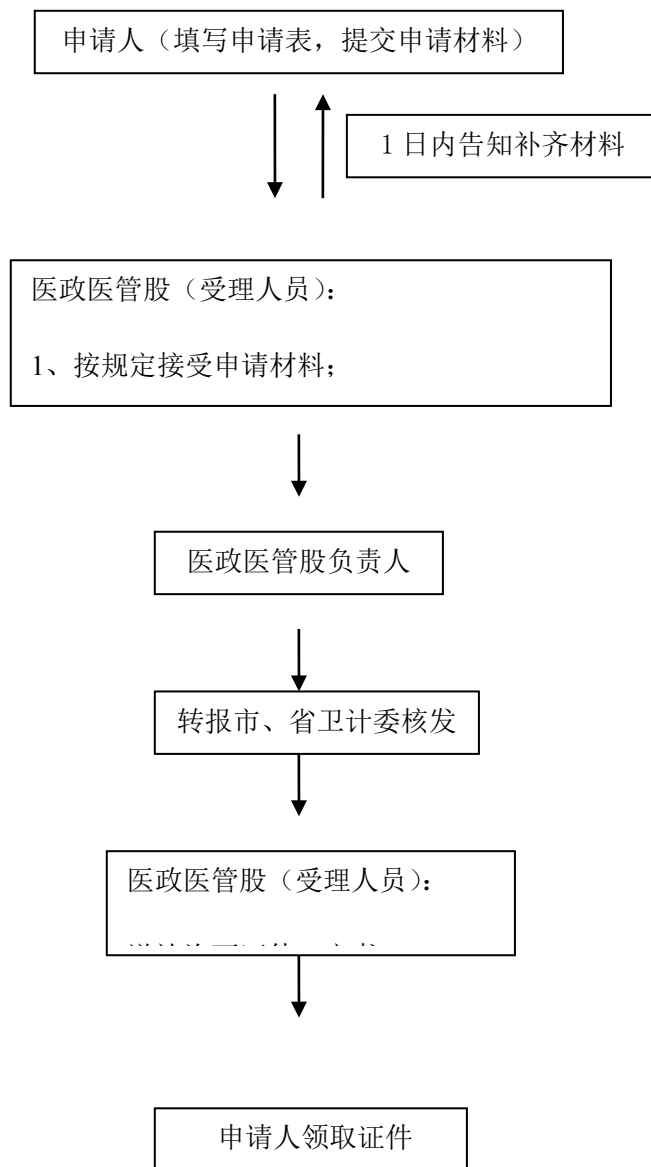
### 3-1 医师执业注册 流程图



承接机构:医政医管股 服务 :

监督 :

### 3-2 护士执业注册 ( 含初次注册、遗失补证 ) 流程图



#### 温馨提醒:

一、护士初次执业注册需提交如下材料:

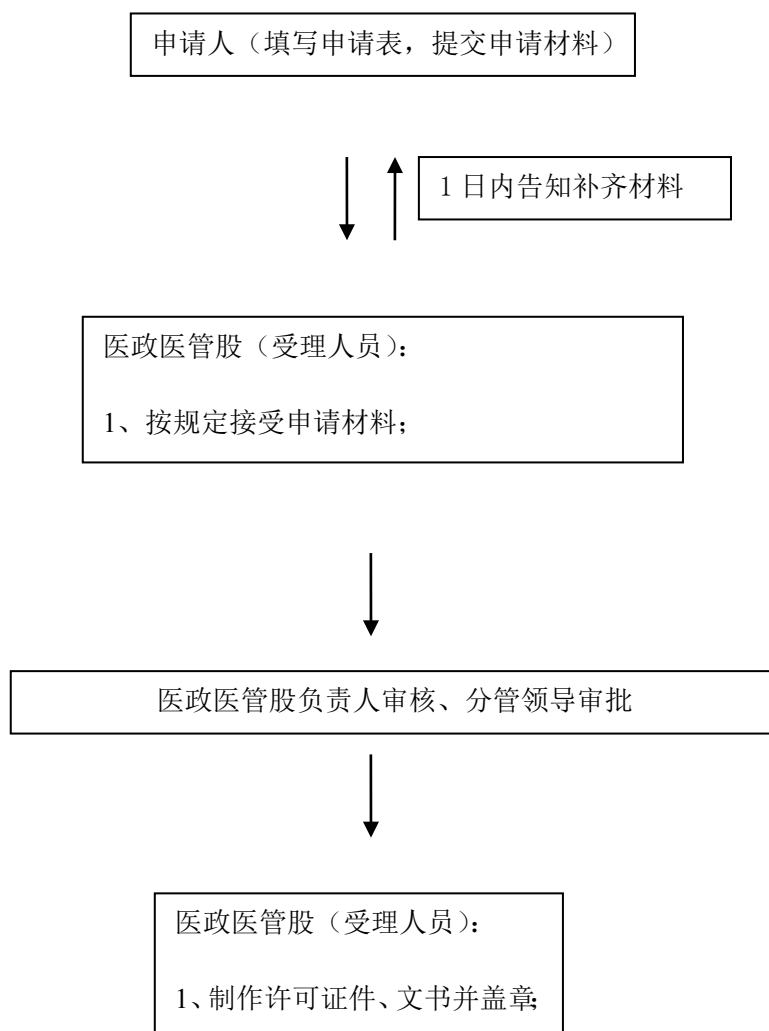
1. 《护士执业注册申请审核表》原件;
2. 申请人身份证明 (验原件交复印件);
3. 申请人学历证书 (验原件交复印件);
4. 护理、助产专业学习中的临床实习证明;
5. 护士执业资格考试成绩合格证明 (验原件交复印件) .



承接机构：医政医管股 服务 ： 0566—6028843

监督 ： 6028843

### 3-3 护士执业注册（含延续、变更）流程图



↓  
申请人领取证件

**温馨提醒：**

一、护士延续注册需提交如下材料：

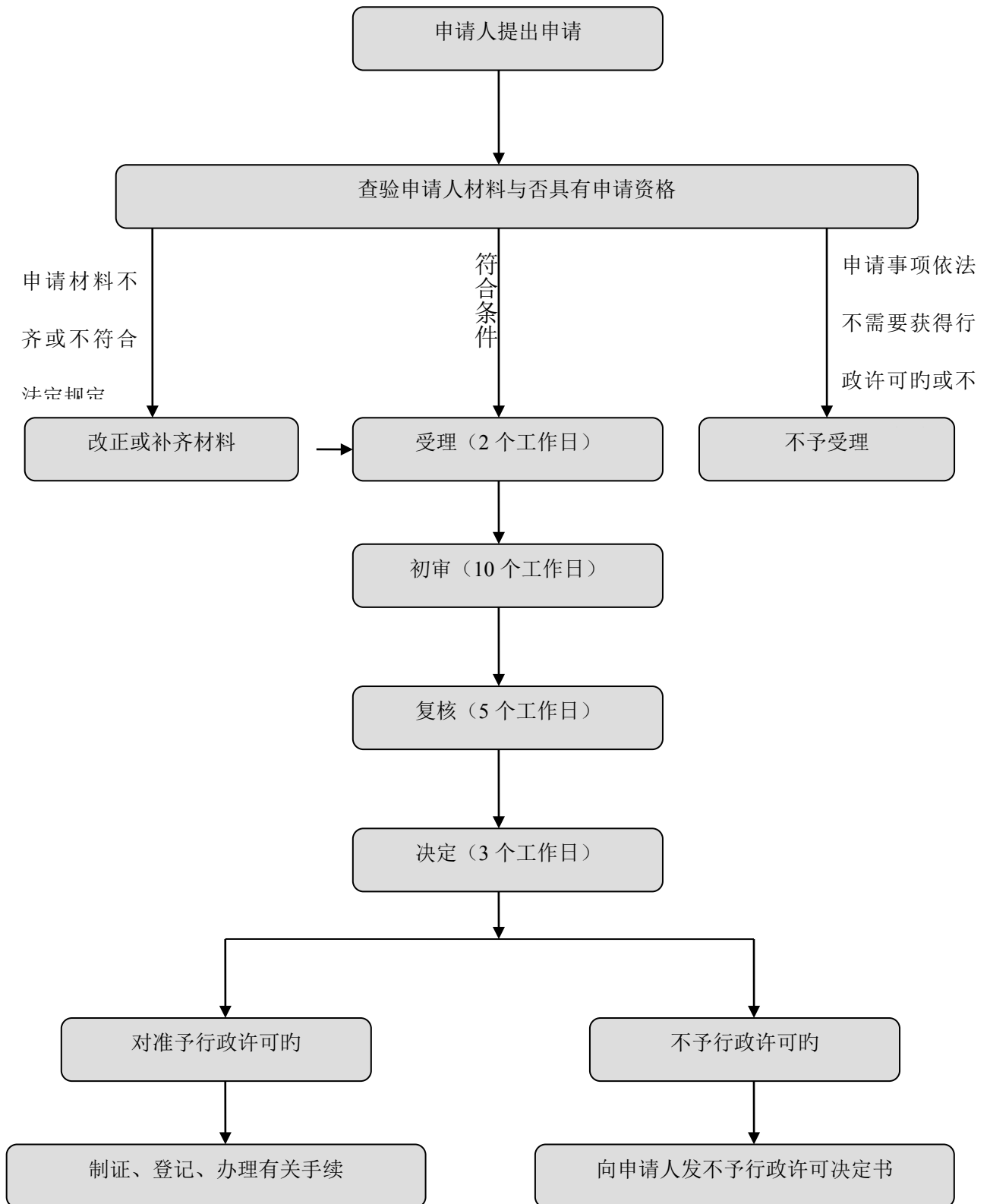
1. 《护士延续注册申请审核表》原件；
2. 申请人《护士执业证书》原件；
3. 聘任单位所在地二级及以上医疗机构出具的申请人6个月内的健康体检证明；
4. 《医疗机构执业许可证》副本复印件。

护士执业注册有效期为5年，有效期届满需要继续执业的，应当在有效期届满前30

承接机构：医政医管股 服务 : 0566—6028843

监督 : 6028843

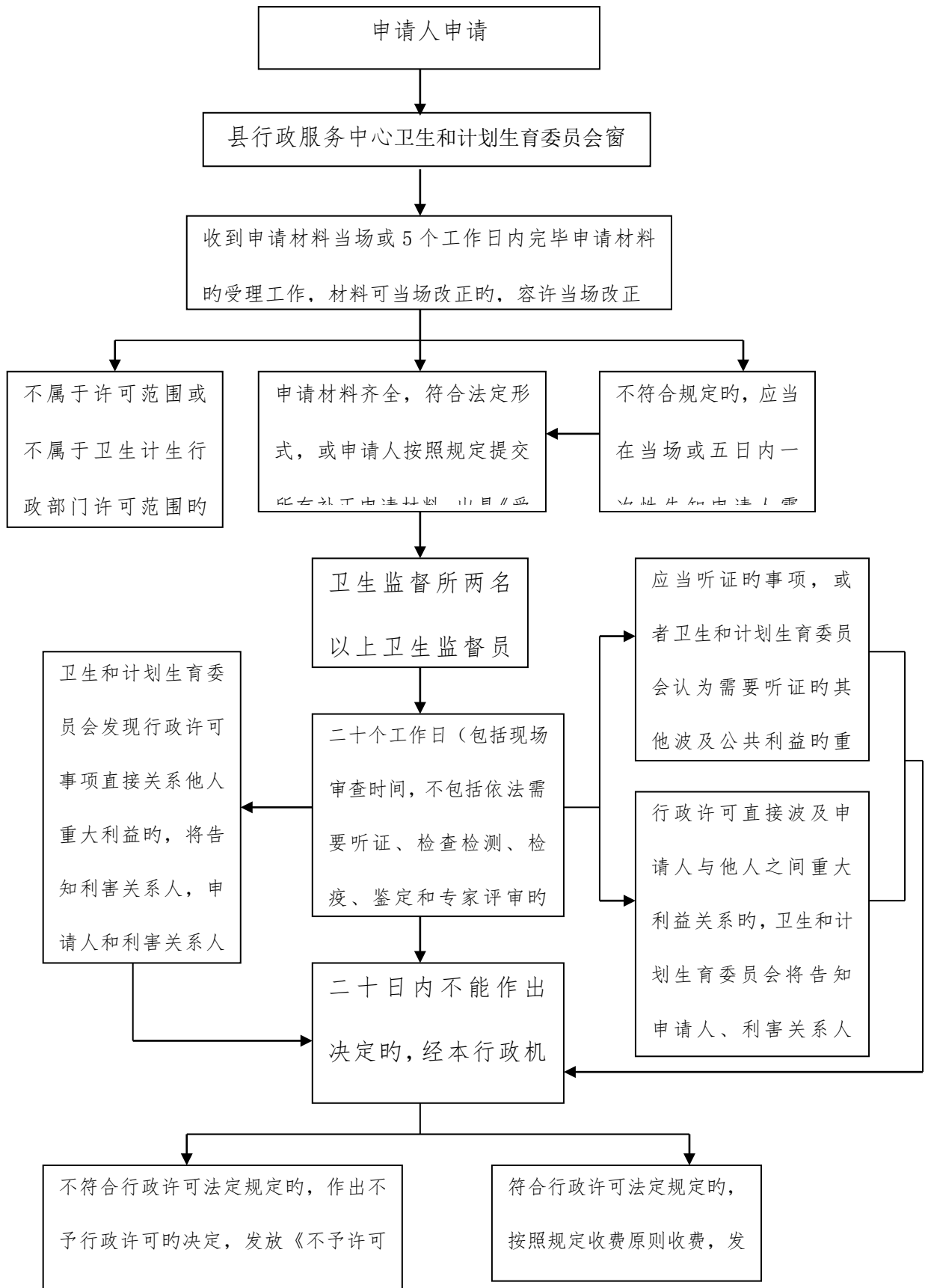
## 4 乡村医生执业注册 流程图



承接机构：卫生监督所 服务：

监督：

5-1 公共场所卫生许可证核发流程图

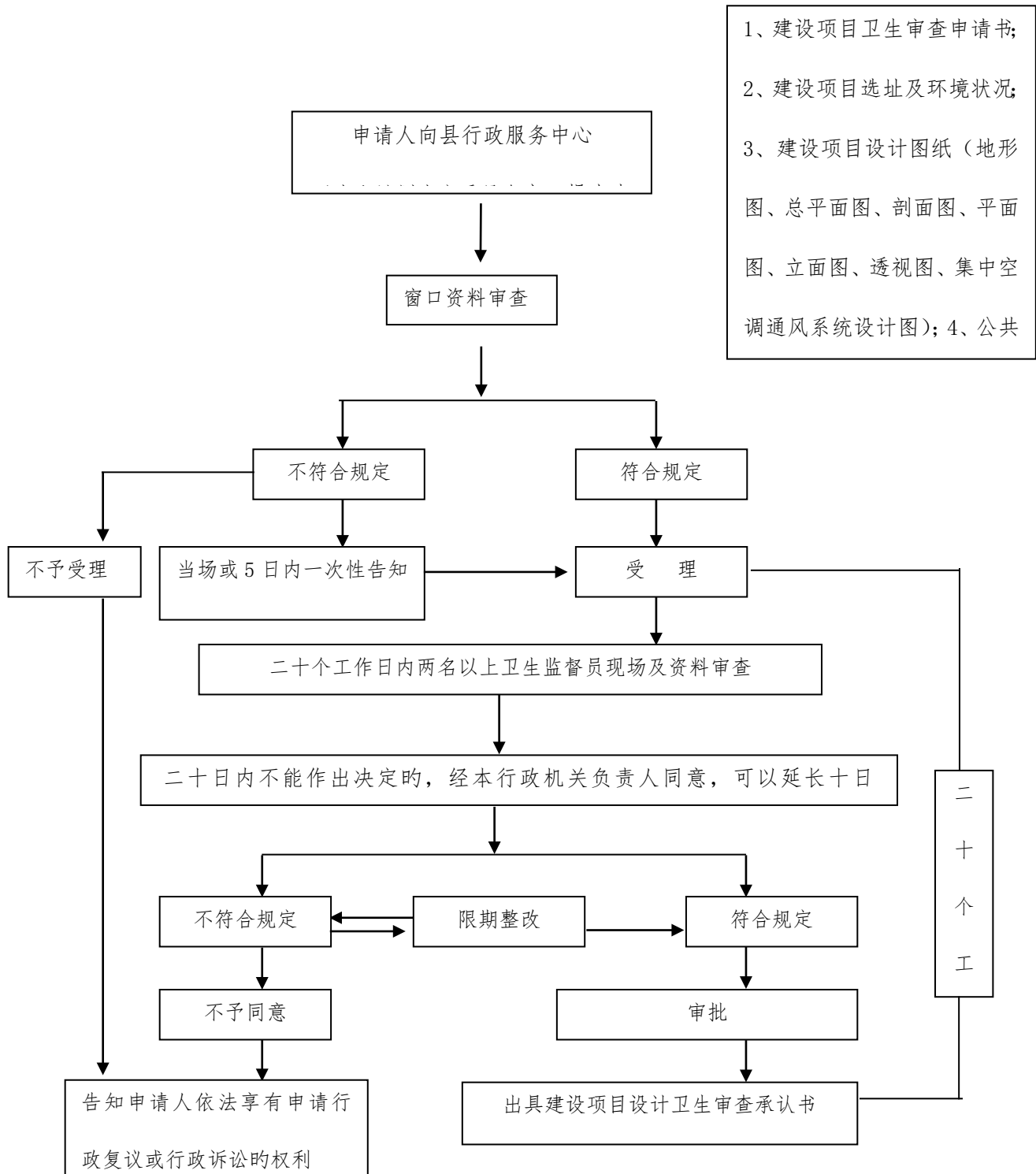


承接机构：卫生监督所 服务：

监督：

## 5-2 新建、改建、扩建的公共场所

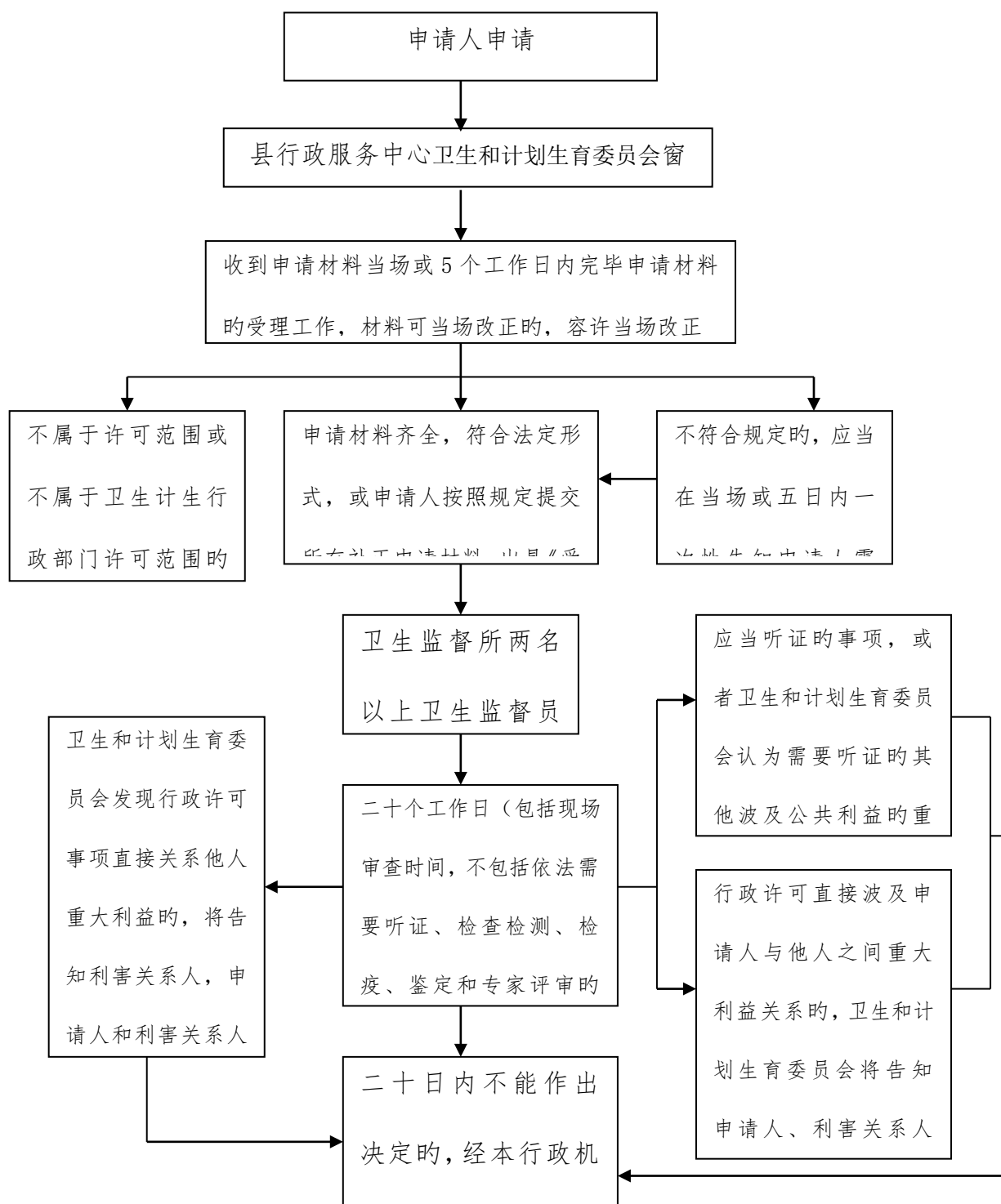
### 防止性卫生审查 流程图

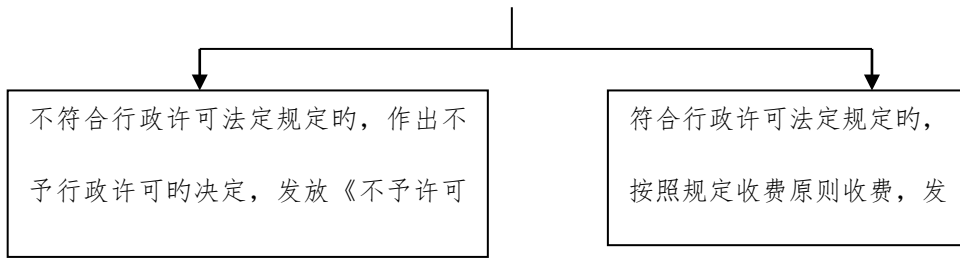


承接机构：卫生监督所 服务：

监督：

## 6 供水单位卫生许可证核发流程图

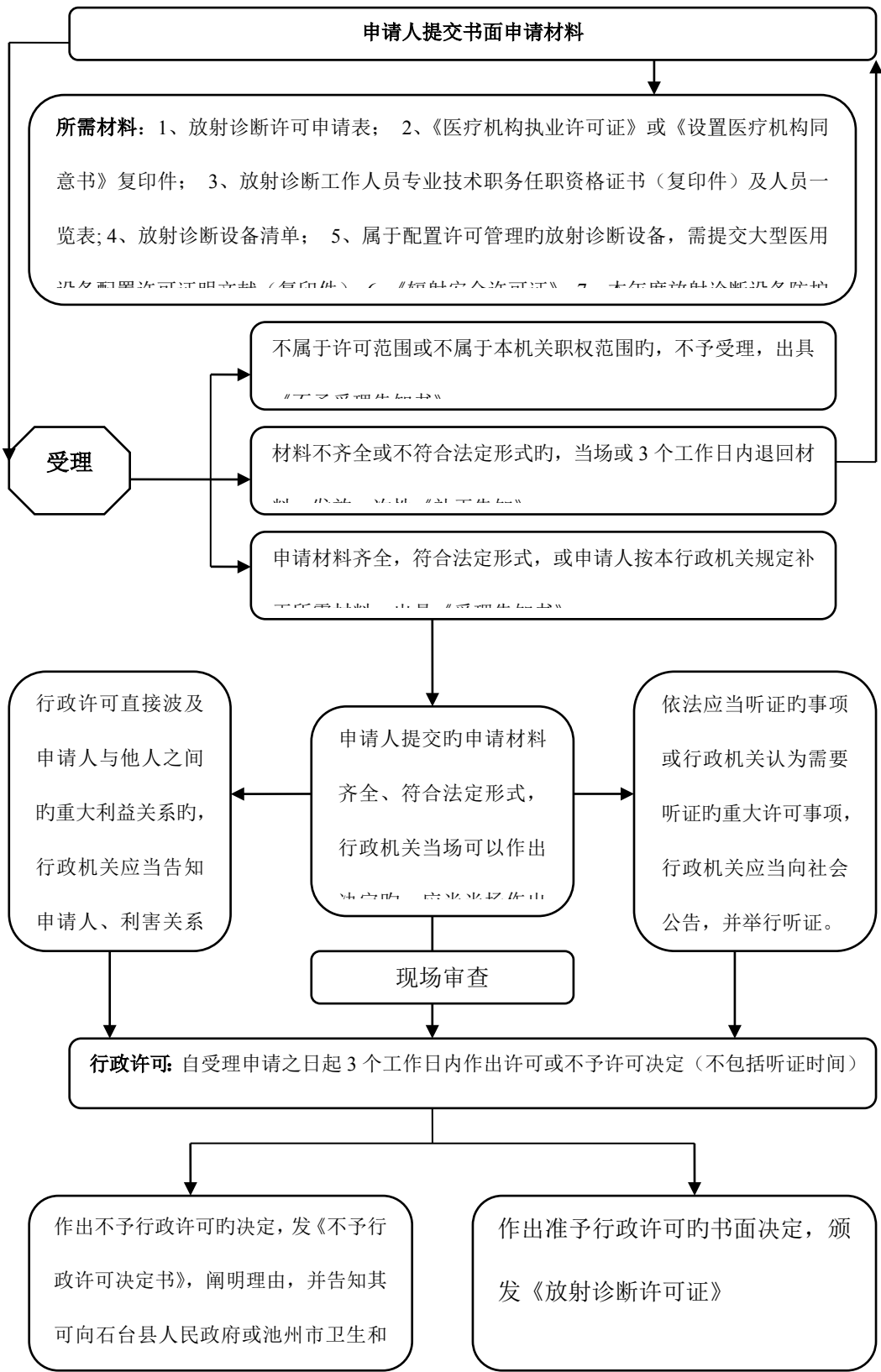




承接机构：卫生监督所 服务：

监督：

## 7 放射诊断卫生许可证核发流程图

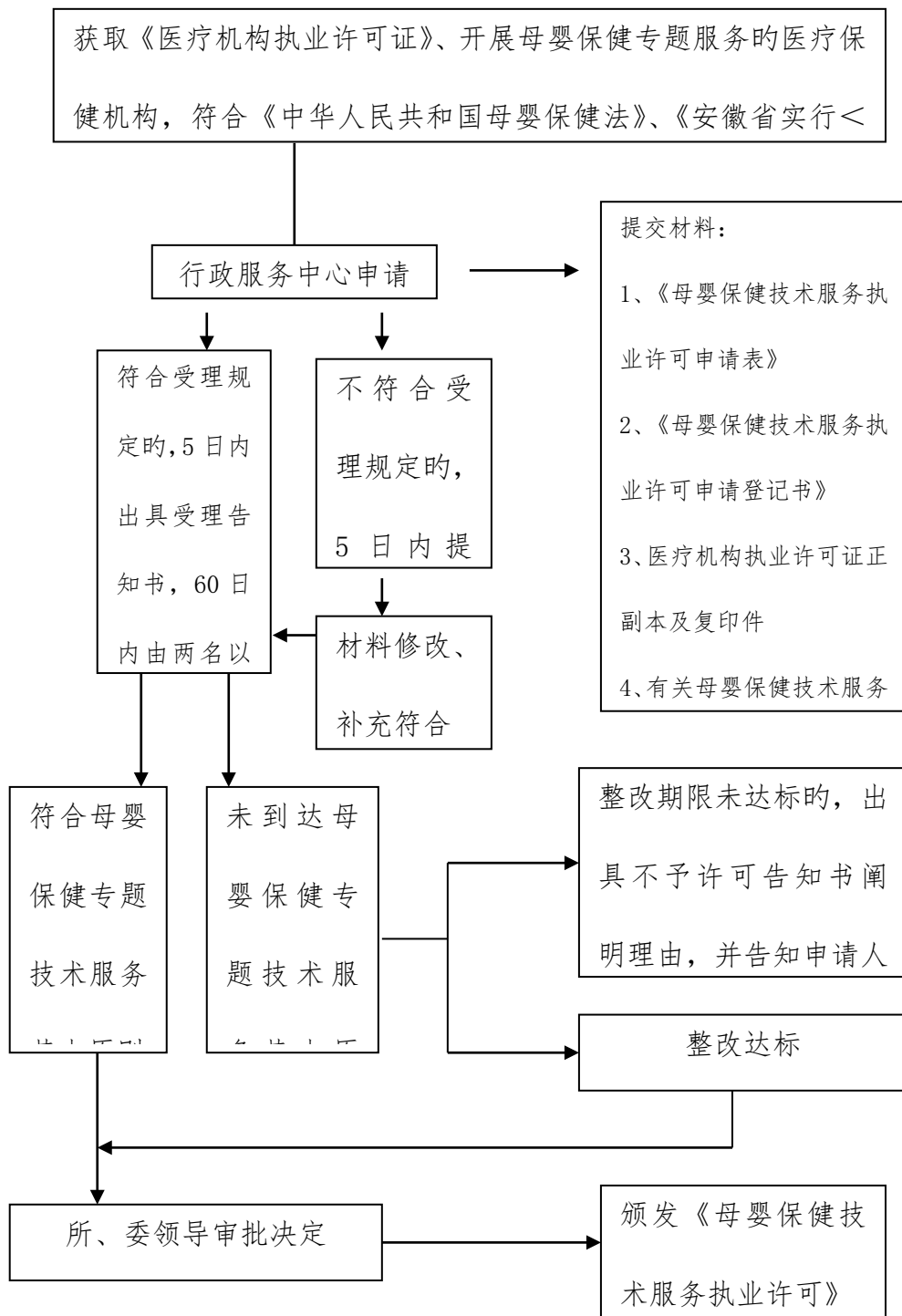


承接机构：卫生监督所 服务：

监督：



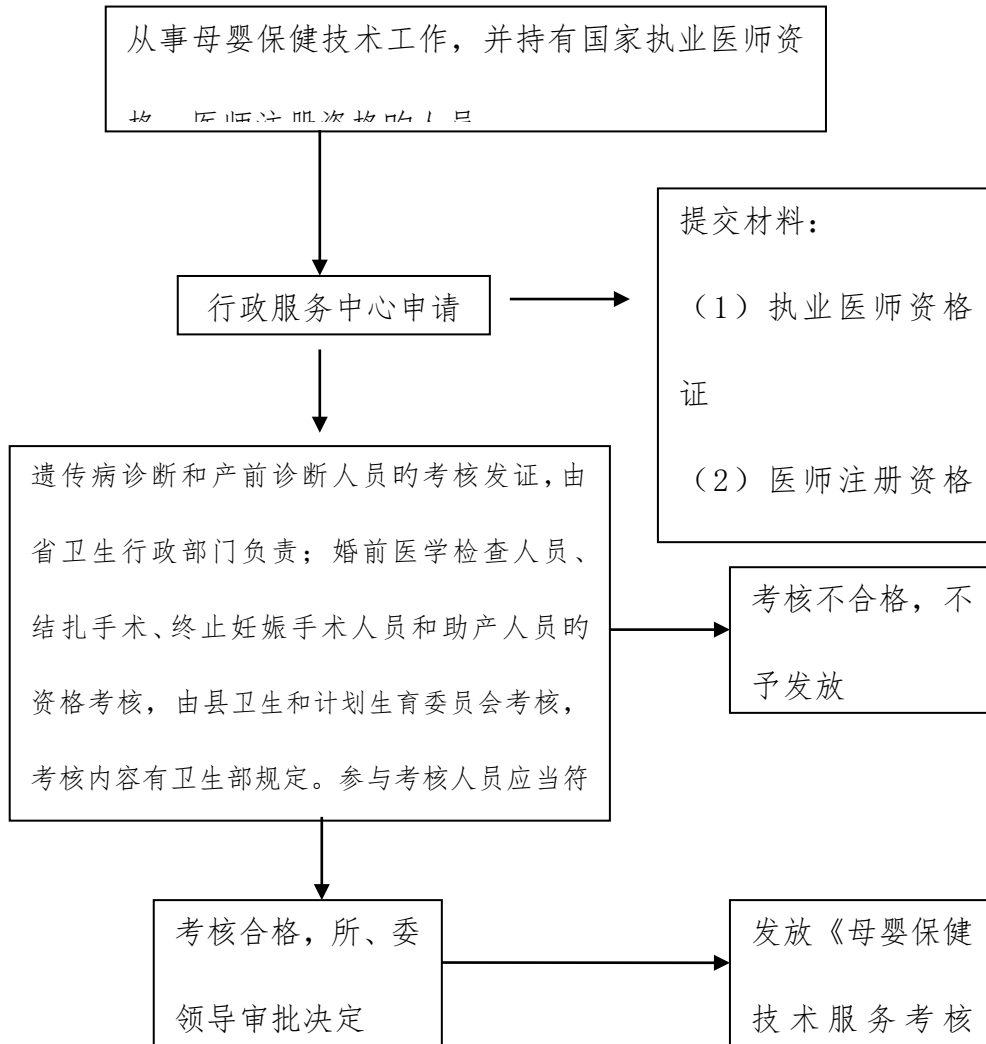
## 8-1 母婴保健技术服务执业许可 流程图



承接机构：卫生监督所 服务：

监督：

## 8-2 母婴保健技术服务考核合格证审批流程图



以上内容仅为本文档的试下载部分，为可阅读页数的一半内容。如要下载或阅读全文，请访问：<https://d.book118.com/625313203223011230>