

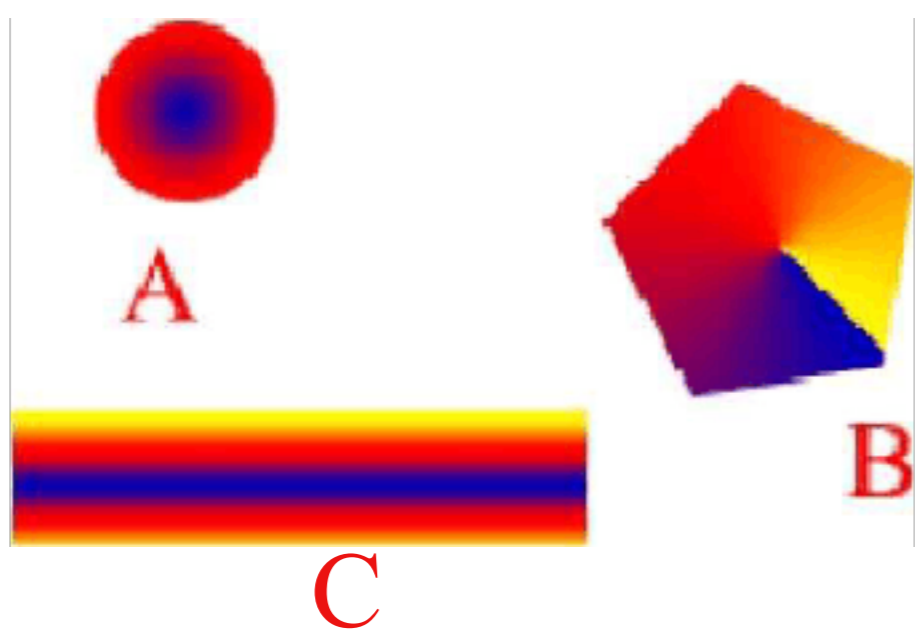
练习题

姓名： _____

1. Photoshop 中关于像素和分辨率说法正确的是 ()

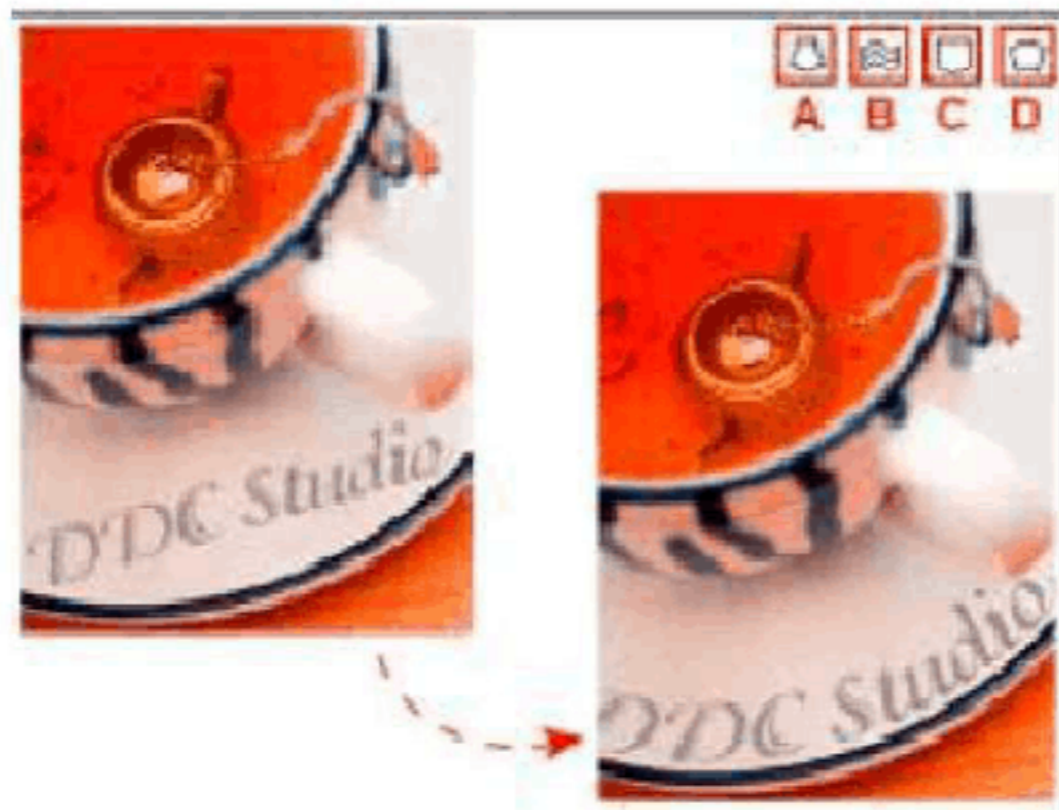
- A. 像素高的图像分辨率一定大
- B. 像素相同而分辨率不同的图片保存后文件大小相同
- C. 出版印刷时，分辨率大的图片效果更好
- D. 分辨率决定像素数大小，为了使图像质量更好，图片处理时要尽量提高图像的分辨率

2. Photoshop 中，如图所示，其中 A、B、C 三个图使用的渐变方式是



- A. 圆形渐变，发射型渐变，对称渐变
- B. 径向渐变，菱形渐变，线性渐变
- C. 径向渐变，角度渐变，对称渐变
- D. 线性渐变，角度渐变，对称渐变

如图所示，图中文字部分的文字透视效果是通过“变形文本”中的哪种样式产生的？



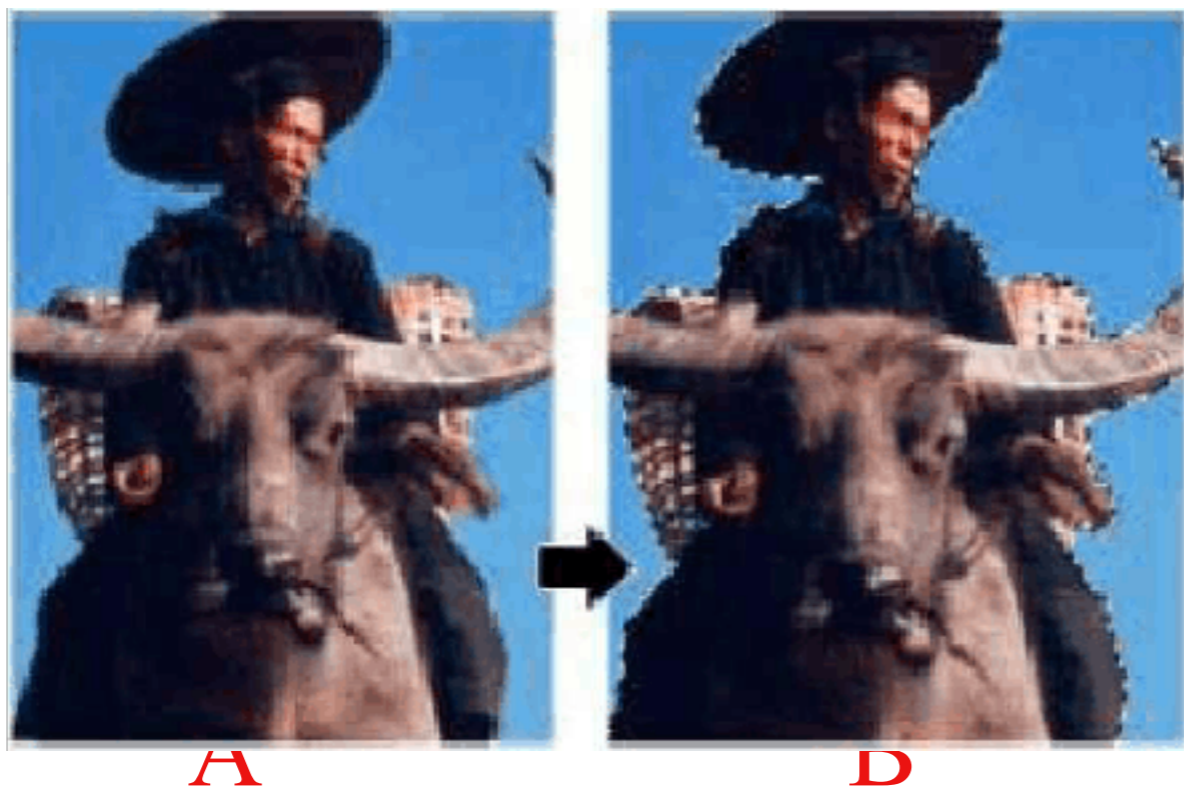
A.贝壳

B.旗帜

C.下弧

D.扇形

如图所示，图 A 到图 B 可最快做出以下选区的工具是



A.磁性套索工具

B.魔棒工具

C.多边形套索工具

D.套索工具

3. Photoshop 新建图像默认的颜色模式为 ()

A. RGB

B. CMYK

C. LAB

D.位图

6 .使用什么工具可以添加横排的文字、数字、字母、标记和符号形式的选区，也不会向“图层”调板添加任何新图层。（）

A,横排文字工具

B,直排文字工具

C,横排文字蒙版工具

D.直排文字蒙版工具

7 .下列哪种工具可以选择连续的相似颜色的区域（）

A.魔棒工具

8 .椭圆选框工具

C.矩形选框工具

D.磁性套索工具

8.在 Photoshop 中，（）模式不能直接转化为索引颜色模式

A. RGB颜色

B.灰度

C.双色调

D. CMYK颜色

9 .在网页中使用的最为普遍的图像格式主要是（）。

A. GIF和 JPG

B. GIF和 BMP

C. BMP和 JPG

D. BMP 和 PSD

10 .在 Photoshop CS 中，RGB 颜色模式所代表的三种基本颜色是（）

A.红、绿、黄

B.绿、蓝、紫

C.蓝、红、橙

D.红、绿、蓝

11. “抠图”是图像合成处理技术中的一项重要技能，以下 Photoshop CS 中可以用来抠图的是（）

A.图层样式

B.魔棒工具

C.色相/饱和度

D.填充工具

12 .为了确定磁性套索工具对图象边缘的敏感程度，应调整下列哪个数值（）

A. Tolerance （容差）

B. Edge Contrast （边缘对比度）

C. Fuzziness （颜色容差）

D. LassoWidth （套索宽度）

13 .下列哪个选区创建工具可以“用于所有图层”？（）。

A.魔棒工具

B.矩形选框工具

C.椭圆选框工具

D.套索工具

14 响下合并图层按 ()

A. Ctrl+A

B. Ctrl+E

C. Ctrl+Shift+E

D. Ctrl+Alt+E

15.采用 O 技术可以将一副图像分为多个部分，再加以层次化处理。

A.通道

B. 图层

C.蒙版

D.路径

16 .下面属于 Photoshop 的专用文件格式的是 () 。

A. PSD

B. BMP

C. EPS

D. JPEG

17 .具有图像文件小、下载速度快、下载时隔行显示、支持透明色、多个图像能组成动画的图像格式的是 () 。

A. JPG

B. BMP

C. GIF

D. PSD

18 .关于 GIF 图像，以下说法错误的是（）

A,支持透明背景

B,支持真彩色

C.支持动画

D.适用于图标、按钮等图片

19 .在 photoshop 中如何移动一条参考线：（）

A.选择移动工具拖拉

B.无论当前使用何种工具，按住 Alt 键的同时单击鼠标

C,在工具箱中选择任何工具进行拖拉

D.无论当前使用何种工具，按住 shift 键的同时单击鼠标

20 .在 photoshop 中如何复制一个图层？（）

A.选择“编辑” > “复制”

B.选择“图像” > “复制”

C.选择“文件” > “复制图层”

D,将图层拖放到图层面板下方创建新图层的图标上

21. 下列哪个是 Photoshop 图像最基本的组成单元：（）

A.节点

B.色彩空间

C.像素

D.路径

22. 下列哪种工具可以选择连续的相似颜色的区域? ()

A. 矩形选择工具

B. 椭圆选择工具

C. 魔术棒工具

D. 磁性套索工具

23. 在 Photoshop 中, 移动路径时须使用什么工具? ()

A. 直接选择工具

B. 魔棒工具

C. 移动工具

D. 抓手工具

24. 在 Photoshop 中, 关于 RGB 正确的描述的是 ()

A. 色光三元色

B. 印刷用色

C. 一种专色

D. 网页用色

25. 为不规则形状绘制选区, 拖动鼠标且无需手动跟踪对象边缘的工具是 ()

A. 矩形选框

B. 套索工具

C. 魔棒

D. 快速选择工具

26 .CMYK中的 K 指的是 ()

A.青色

B.紫色

C.洋红

D.黑色

27 .网页常见图像格式中支持透明背景，部分浏览器可能不支持的是

()

A. GIF

B. JPG

C. BMP

D. PNG

28. Photoshop CS3 中，在图层面板中不可以调节的参数是 ()

A.透明度

B.编辑锁定

C.显示隐藏

D.图层大小

29. 在 Photoshop CS3 通道中表示选择区域的颜色是 ()

A.黑色

B.红色

C.白色

D.绿色

30. Photoshop 完成 PSD 文件切片后，通常通过（）命令来保存网页切片。

A. 存储

B. 存储为

C. 导出

D. 存储为 Web 和设备所用格式

31. 网页中给商品图片加水印，下列最适合作为水印内容的是（）。

A. 商品价格

B. 售后信息

C. 店铺名称或者 Logo 图标

D. 图片拍摄时间

32 .在 Photoshop 中使用椭圆选框工具时想要绘制出正圆需要配合的键默认是（）。

A. Shift 键

B. Tab 键

C. Ctrl 键

D. Photoshop 不能画正圆

33 .在 Photoshop 中取消选区的快捷键默认是（）。

A. Ctrl+C

B. Ctrl+Alt

C. Ctrl+A

D. Ctrl+D

Photoshop 中，可以创建精确直线和平滑曲线的是（）。

A.魔棒工具

B.多边形套索工具

C.钢笔工具

D.切片工具

35.在 Photoshop 中以下默认快捷键操作方式中可以改变图像大小的是（）。

A. Ctrl+V

B. Ctrl+Alt

C. Ctrl+C

D. Ctrl+T

36 .通过 Photoshop 处理在网页中展示的商品图片时，适合采用的颜色模式是（）。

A. CMYK模式

B. YMCK模式

C. RGB 模式

D. GRB 模式

37 .在 Photoshop 中，默认文档存储格式是（）。

A. .BMP

B. .JPG

C. .TIFF

.PSD

38 . Photoshop 中，调出“曲线”对话框的默认快捷键是（）。

A. Ctrl+C

B. Ctrl+Alt

C. Ctrl+M

D. Ctrl+D

39. 在 Photoshop 中，可以通过滑块放大和缩小图像的窗口面板是 O。

A. 放大镜

B. 自由变换

C. 图层

D. 导航器

40. 在 Photoshop 中，魔术棒工具的属性中可以用来改变颜色取样时范围的是（）。

A. 容差

B. 羽化

C. 样式

D. 分辨率

41 . 在网页中可以产生动画效果的图像文件格式是（）。

A. .PSD

B. .JPG

C. .GIF

.HTML

42 . Photoshop 中以下默认快捷键操作方式中可以改变图像大小的是 () 。

A. Ctrl+V

B. Ctrl+Alt

C. Ctrl+C

D. Ctrl+T

43 .在 Photoshop 中，通过“新建文档”对话框不能设置的是 () 。

A.颜色模式

B.分辨率

C.饱和度

D.宽度和高度

44.在 Photoshop 中，不属于套索工具组的是 () 。

A.套索工具

B.快速选择工具

C.多边形套索工具

D.磁性套索工具

45.在 Photoshop 中，默认快捷键“Ctrl+L”可以执行的命令是 () 。

A.曲线

B.放大镜

C.色阶

46. 可以对图像的明暗度有调节作用的命令有 ()

A. 色相/饱和度和色调均化

B. 曲线和色阶

C. 亮度/对比度和去色

D. 色阶和阈值 47 在 Photoshop 中使用菜单命令 <编辑>/<描边>时, 选择区的边缘与

被描线条之间的相对位置可以是 ()

A. 居内

B. 居中

C. 居外

D. 以上都有

48 .Photoshop 源文件的格式是什么? ()

A. ai

B. psd

C. cdr

D. indd

49 .下面的命令中, () 可以进行图像色彩调整。

A. 色阶命令

B. 曲线命令

C. 变化命令

D. 模糊命令

Photoshop 图像文件必须设置为 () 色彩模式。

A. RGB

B.灰度

C. CMYK

D.黑白位图

51. 图象分辨率的单位是： ()

A. dpi

B. ppi

C. lpi

D. pixel

52 .在 Photoshop 中当我们使用画笔工具时，按什么键可以对画笔的图标进行切换？ ()

A. Ctrl

B. Alt

C. Tab

D. CapsLock

53 .以下 () 不是颜色模式。

A. RGB

B. Lab

C. HSB

D.双色调

54 .Photoshop 中利用单行或单列选框工具选中的是 ()

B.图像行向或竖向的像素

C.一行或一列像素

D.当前图层中的像素

55.下列哪个是 Photoshop 图像最基本的组成单元 ()

A.节点

B.色彩空间

C.像素

D.路径

56 .在 Photoshop 中，在颜色拾取器 (ColorPicker) 中，可以对颜色有几种描述方式? ()

A. 1 种

B. 2 种

C. 3 种

D. 4 种

57 .使用矩形选框工具和椭圆选框工具时，如何做出正形选区 ()

A.按住 Alt 键并拖拉鼠标

B.按住 Ctrl 键并拖拉鼠标

C.按住 Shift 键并拖拉鼠标

D.按住 Shift+Ctrl 键并拖拉鼠标

58 .在 Photoshop 中渐变工具 (GradientTool) 有几种渐变形式? ()

A. 3 种

以上内容仅为本文档的试下载部分，为可阅读页数的一半内容。如要下载或阅读全文，请访问：<https://d.book118.com/626032121005010232>