

## 2023-2024 宁夏科目一模拟考试 100 题精编及答案

1、小型汽车科目二考试内容包括倒车入库、坡道定点停车和起步、侧方停车、曲线行驶、直角转弯。

A、正确

B、错误

**正确答案：A**

分析：本题答案：正确，小型汽车科目二考试 5 项内容。

2、在这种路口怎样进行掉头？



A、在人行横道上掉头

B、进入路口后掉头

C、从右侧车道掉头

D、从中心线虚线处掉头

**正确答案：D**

分析：有交通信号灯的路口是不会准许你进入路口掉头的，选 B 的应该会有吧，记住了应该选 D。虚线位置就是给你压的，在那里掉头是对的。

3、在路口遇有交通信号灯和交通警察指挥不一致时，按照交通信号灯通行。

A、正确

B、错误

**正确答案：B**

分析：灯是死的，人是活的嘛。

4、驾驶机动车发生交通事故仅造成轻微财产损失，当事人双方对交通事故事实及成因无争议的，可自行撤离现场处理损害赔偿事宜。

A、正确

B、错误

**正确答案：A**

分析：《道路交通安全法》第七十条：在道路上发生交通事故，未造成人身伤亡，当事人对事实及成因无争议的，可以即行撤离现场，恢复交通，自行协商处理损害赔偿事宜；

5、这个标志是何含义？



A、人行横道

B、学生通道

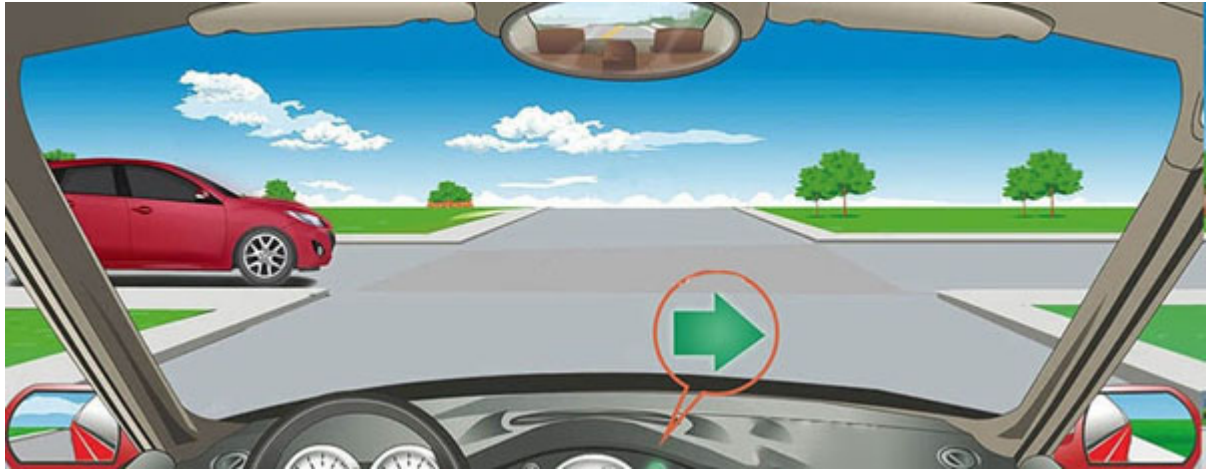
C、儿童通道

D、注意行人

**正确答案：A**

分析：注意行人是三角形黄色框框包围的！！里面白色，外面蓝色正方形包围是人行横道！

6、如图这种情况下，遇到左侧路口有车辆直行，怎样做是正确的？



- A、如果已经越过停止线就可以加速向右转弯
- B、不用考虑左侧车辆直接向右转弯
- C、只要不影响左侧车辆直行就可以向右转弯
- D、等待左侧车辆直行通过后再向右转弯

**正确答案：D**

分析：根据《道路交通安全法实施条例》第五十二条规定，驾驶机动车通过未设置交通信号灯的交叉路口时：转弯的机动车应当让直行的车辆、行人先行；没有交通标志、标线控制时，在进入路口前停车瞭望，让右方道路的来车先行；相对方向行驶的右转弯机动车让左转弯的车辆先行。因此，在左侧车辆直行，我方车辆右转弯的情况下，应当等待左侧车辆直行通过后再向右转弯。

7、道路交通标线分为指示标线、警告标线、禁止标线。

- A、正确
- B、错误

**正确答案：A**

分析：《条例》第三十条 交通标志分为：指示标志、警告标志、禁令标志、指路标志、旅游区标志、道路施工安全标志和辅助标志。道路交通标线分为：指示标线、警告标线、禁止标线。

8、驾驶机动车造成交通事故后逃逸，尚不构成犯罪的，由公安机关交通管理部门处二百元以上二千元以下罚款，可以并处 15 日以下拘留。

A、正确

B、错误

**正确答案：A**

分析：造成交通事故后逃逸,尚不构成犯罪的由公安机关交通管理部门处二百元以上二千元以下罚款,可以并处 15 日以下拘留。

9、驾驶机动车在道路上向左变更车道时如何使用灯光？

A、不用开启转向灯

B、提前开启右转向灯

C、提前开启左转向灯

D、提前开启近光灯

**正确答案：C**

分析：无论左转还有右转都得提前打灯告诉其他车你的意图，这样才比较安全。

10、驾驶人将机动车交给驾驶证被暂扣的人驾驶的，交通警察给予口头警告。

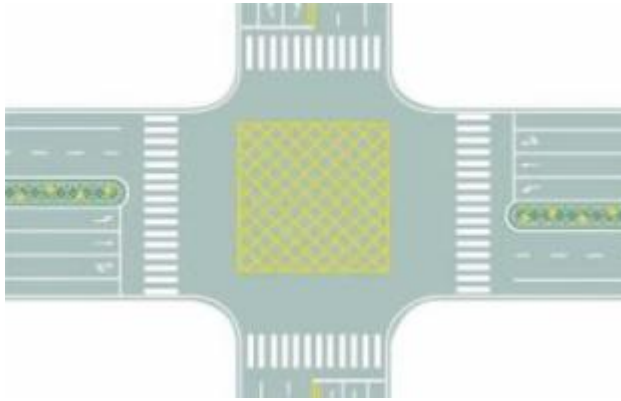
A、正确

B、错误

**正确答案：B**

分析：规定是：驾驶人将机动车交给驾驶证被暂扣的人驾驶的将被处 200 元以上 2000 元以下罚款，可以并处吊销机动车驾驶证。

11、图中路口中央黄色路面标记是什么标线？



- A、中心圈
- B、导流线
- C、网状线
- D、停车区

**正确答案：C**

分析：路面黄色网状线表示严格禁止一切车辆长时或临时停车，防止交通阻塞。当黄色网状线前方有车辆停驶时，后车必须在黄色网状线外等候，直到确认黄色网状线前方有足够空间停驶本车时，方可驶过黄色网状线。另有黄色网状线是施画在重要国家机关、军队、大型企事业单位和公交枢纽门前，确保车辆进出时不致被门前拥堵车辆堵住的措施。网状线是黄色线，停车时禁止占用。

12、这是什么操纵装置？



- A、灯光开关
- B、空调开关

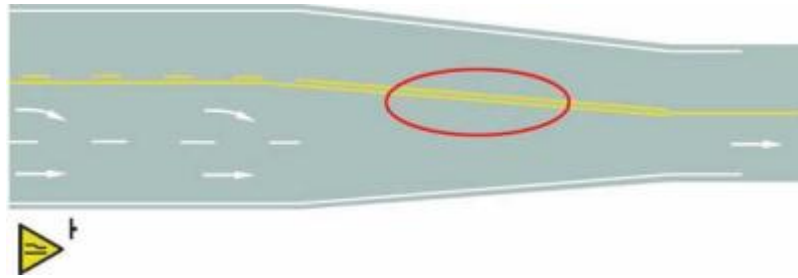
C、点火开关

D、雨刷开关

**正确答案：C**

分析：点火锁开关档位设置方式。其含义是：LOCK、切断电源，锁定方向盘；ACC、接通附件电源（比如收音机等附件）ON、接通除起动机外的全车全部电源；START、接通起动机电源，起动发动机。（起动后松手钥匙，会自动弹回 ON 档位）供你参考。

13、路面上的黄色标线是何含义？

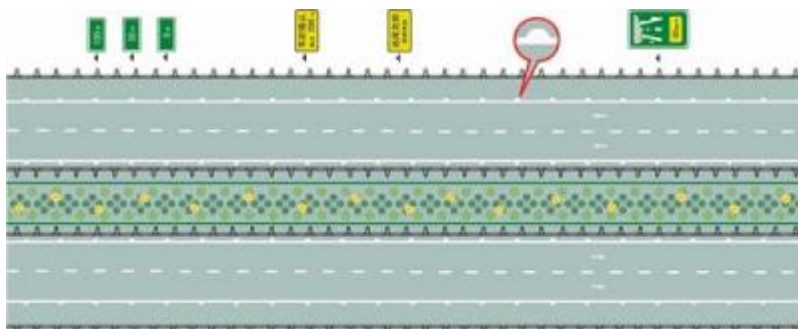


- A、车行道变多标线
- B、路面宽度渐变标线
- C、接近障碍物标线
- D、施工路段提示线

**正确答案：B**

分析：车道宽度紧缩，注意慢行

14、图中圈内的白色半圆状标记是什么标线？



- A、减速行驶线
- B、车速确认线
- C、车距确认线

D、路口减速线

**正确答案：C**

分析：当驾驶人所驾驶的车辆与路肩处在不安全的横向距离情况下行驶时发出尖锐的声音，提醒驾驶人与路肩保持安全的横向距离，以免出轨。

**15、初次申请机动车驾驶证或者申请增加准驾车型的，科目一考试合格后，车辆管理所应当在 3 日内核发学习驾驶证明。**

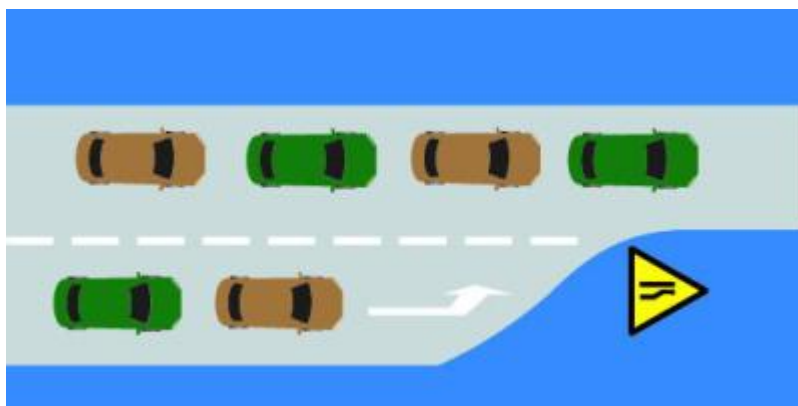
A、正确

B、错误

**正确答案：B**

分析：《机动车驾驶证申领和使用规定》规定：初次申请机动车驾驶证或者申请增加准驾车型的，科目一考试合格后，车辆管理所应当在一日内核发学习驾驶证明。

**16、如图所示，驾驶机动车行驶至车道减少的路段时，遇前方机动车排队等候或行驶缓慢时，以下做法正确的是什么？**



A、右侧车让左侧车先行

B、每车道一辆依次交替驶入左侧车道

C、左侧车让右侧车先行

D、右侧车寻找空隙提前进入左侧车道

**正确答案：B**

分析：驾驶机动车行驶至车道减少的路段时，前方机动车排队等候或行驶缓慢时，应当每车道一辆依次交替驶入左侧车道。



17、如图，请判断前方小型客车在提示什么？



- A、准备向左转弯
- B、前方有障碍物
- C、准备向左变道
- D、超越前方车辆

**正确答案：C**

分析：如图所示，前方车辆左转向灯亮，提示其准备向左变道。

18、驾驶机动车在道路上超车完毕驶回原车道时，应该如何使用灯光？

- A、开启左转向灯
- B、开启右转向灯
- C、开启近光灯
- D、开启危险报警闪光灯

**正确答案：B**

分析：超车完毕驶回原车道、靠路边停车时，应当提前开启右转向灯。

19、驾驶人在下列哪种情况下不能驾驶机动车？

- A、饮酒后
- B、喝茶后

C、喝咖啡后

D、喝牛奶后

**正确答案：A**

分析：很明显，喝酒后不能开车。

**20、避免爆胎的错误的做法是什么？**

A、降低轮胎气压

B、定期检查轮胎

C、及时清理轮胎沟槽里的异物

D、更换有裂纹或有很深损伤的轮胎

**正确答案：A**

分析：轮胎缺气行驶是爆胎的祸根。车辆的缺气（轮胎胎压低于标准胎压）行驶时，随着胎压的下降，轮胎与地面的摩擦成倍增加，胎温急剧升高，轮胎变软，强度急剧下降。这种情况下，如果车辆高速行驶，就可能导致爆胎。如果车辆在低速行驶，也会伤胎，而且潜伏期长，隐蔽性大，更有危害性，为以后高速行驶时埋下爆胎隐患，所以 A 是错误的做法

**21、上道路行驶的机动车不按规定安装机动车号牌的，一次记 12 分。**

A、正确

B、错误

**正确答案：B**

分析:《道路交通安全违法行为记分管理办法》规定,机动车驾驶人有下列交通违法行为之一,一次记3分:(一)驾驶校车、公路客运汽车、旅游客运汽车、7座以上载客汽车以外的其他载客汽车载人超过核定人数百分之二十以上未达到百分之五十的;(二)驾驶校车、中型以上载客载货汽车、危险物品运输车辆以外的机动车在高速公路、城市快速路以外的道路上行驶超过规定时速百分之二十以上未达到百分之五十的;(三)驾驶机动车在高速公路或者城市快速路上不按规定车道行驶的;(四)驾驶机动车不按规定超车、让行,或者在高速公路、城市快速路以外的道路上逆行的;(五)驾驶机动车遇前方机动车停车排队或者缓慢行驶时,借道超车或者占用对面车道、穿插等候车辆的;(六)驾驶机动车有拨打、接听手持电话等妨碍安全驾驶的行为的;(七)驾驶机动车行经人行横道不按规定减速、停车、避让行人的;(八)驾驶机动车不按规定避让校车的;(九)驾驶载货汽车载物超过最大允许总质量百分之三十以上未达到百分之五十的,或者违反规定载客的;(十)驾驶不按规定安装机动车号牌的机动车上道路行驶的;(十一)在道路上车辆发生故障、事故停车后,不按规定使用灯光或者设置警告标志的;(十二)驾驶未按规定定期进行安全技术检验的公路客运汽车、旅游客运汽车、危险物品运输车辆上道路行驶的;(十三)驾驶校车上道路行驶前,未对校车车况是否符合安全技术要求进行检查,或者驾驶存在安全隐患的校车上道路行驶的;(十四)连续驾驶载货汽车超过4小时未停车休息或者停车休息时间少于20分钟的;(十五)驾驶机动车在高速公路上行驶低于规定最低时速的。

## 22、以下哪项行为可构成危险驾驶罪?

- A、闯红灯
- B、无证驾驶
- C、疲劳驾驶
- D、醉驾

**正确答案 : D**

分析:危险驾驶罪是指在道路上醉酒驾驶机动车或者在道路上驾驶机动车追逐竞驶,情节恶劣的行为。

## 23、这属于哪一类标志?



A、警告标志

B、指路标志

C、指示标志

D、禁令标志

**正确答案：A**

分析：黄色就代表警告，不用想

24、儿童安全座椅系于汽车后排座位上，供儿童乘坐并且具有下列哪项设备，能在汽车发生急刹车或碰撞时最大限度保障儿童的安全？

- A、通讯
- B、束缚
- C、娱乐
- D、消防

**正确答案：B**

分析：儿童安全座椅具有束缚设备，能在发生事故时最大限度保障儿童的安全。

25、驾驶机动车在道路上违反道路通行规定应挡接受相应的处罚。

- A、正确
- B、错误

**正确答案：A**

分析：常识题，犯错就得接受相应的处罚。

26、在这段城市道路上行驶的最高速度不能超过多少？



- A、30 公里/小时
- B、40 公里/小时
- C、50 公里/小时
- D、70 公里/小时

**正确答案：A**

分析：根据《安全法》第四十五条：.....在没有限速标志、标线的道路上，机动车不得超过下列最高行驶速度：（一）没有道路中心线的道路，城市道路为每小时 30 公里，公路为每小时 40 公里；（二）同方向只有 1 条机动车道的道路，城市道路为每小时 50 公里，公路为每小时 70 公里。图为没有道路中心线的城市道路，所以最高时速为每小时 30 公里。

## 27、遇到这种情形时，应怎么办？



- A、从行人前方绕行
- B、停车让行人先行
- C、鸣喇叭提醒行人
- D、从行人后方绕行

**正确答案：B**

分析：以人为本，没有问题。

28、如图所示，驾驶机动车遇到这种情况，不仅要控制车辆留出会车空间，而且要注意与右侧的儿童保持足够的安全距离。



- A、正确
- B、错误

**正确答案：A**

分析：窄路路边有儿童，这种情况应该控制车速为会车留出足够的空间，同时注意与右侧的儿童保持足够的安全距离。

29、在图中所示的这段道路上行驶，驾驶人需要注意什么？



- A、如果没有逆向行驶的车辆允许越中心线行驶
- B、只有在超车的时候才能越中心线行驶
- C、既不能越中心线也不能压中心线行驶
- D、只要有逆向行驶的车辆就不能越线行驶

**正确答案：C**

分析：图中所示的这段道路行驶需要注意既不能越中心线也不能压中心线行驶。

30、这个标志是何含义？



- A、左侧通行
- B、不准通行
- C、两侧通行
- D、右侧通行

**正确答案：D**

分析：^表示两侧通行，//这个方向的表示左侧通行，\这个方向表示右侧通行。此题记忆方法，顺着如图方向标记了红色代表不通，只能从另外一侧通行。

**31、驾驶机动车在车道减少的路口，遇到前方车辆依次停车或缓慢行驶时怎么办？**

- A、从前车右侧路肩进入路口
- B、从有空隙一侧进入路口
- C、每车道一辆依次交替驶入路口
- D、向左变道穿插进入路口

**正确答案：C**

分析：永远选最和谐的答案。

**32、将机动车交由未取得机动车驾驶证的人驾驶的，由公安机关交通管理部门处多少元罚款？**

- A、20元以上 200元以下
- B、200元以上 2000元以下
- C、1000元以上 2000元以下
- D、2000元以上 5000元以下

**正确答案：B**

分析：《道路交通安全法》第九十九条 有下列行为之一的，由公安机关交通管理部门处二百元以上二千元以下罚款：（一）未取得机动车驾驶证、机动车驾驶证被吊销或者机动车驾驶证被暂扣期间驾驶机动车的；（二）将机动车交由未取得机动车驾驶证或者机动车驾驶证被吊销、暂扣的人驾驶的；

**33、机动车驾驶人血液中酒精含量大于或者等于多少可认定为醉驾？**

- A、20 毫克/100 毫升
- B、60 毫克/100 毫升
- C、80 毫克/100 毫升



D、50 毫克/100 毫升

**正确答案：C**

分析：机动车驾驶人血液中酒精含量大于或者等于 80 毫克/100 毫升会被判定为醉驾。

**34、已注册登记的机动车，机动车所有人住所所在车辆管理所管辖区域内迁移或者机动车所有人姓名（单位名称）、联系方式变更的，应当向登记地车辆管理所备案。**

A、正确

B、错误

**正确答案：A**

分析：修订后的《机动车登记规定》已经 2008 年 4 月 21 日公安部部长办公会议通过，自 2008 年 10 月 1 日起施行。第十七条规定：已注册登记的机动车，机动车所有人住所所在车辆管理所管辖区域内迁移或者机动车所有人姓名(单位名称)、联系方式变更的，应当向登记地车辆管理所备案。

**35、已取得驾驶小型汽车准驾车型资格多少年以上，可以申请增加中型客车准驾车型？**

A、1

B、5

C、3

D、2

**正确答案：D**

分析:《机动车驾驶证申领和使用规定》规定,已持有机动车驾驶证,申请增加准驾车型的,应当在本记分周期和申请前最近一个记分周期内没有记满 12 分记录。申请增加轻型牵引挂车、中型客车、重型牵引挂车、大型客车准驾车型的,还应当符合下列规定:(一)申请增加轻型牵引挂车准驾车型的,已取得驾驶小型汽车、小型自动挡汽车准驾车型资格一年以上;(二)申请增加中型客车准驾车型的,已取得驾驶城市公交车、大型货车、小型汽车、小型自动挡汽车、低速载货汽车或者三轮汽车准驾车型资格二年以上,并在申请前最近连续二个记分周期内没有记满 12 分记录;(三)申请增加重型牵引挂车准驾车型的,已取得驾驶中型客车或者大型货车准驾车型资格二年以上,或者取得驾驶大型客车准驾车型资格一年以上,并在申请前最近连续二个记分周期内没有记满 12 分记录;(四)申请增加大型客车准驾车型的,已取得驾驶城市公交车、中型客车准驾车型资格二年以上、已取得驾驶大型货车准驾车型资格三年以上,或者取得驾驶重型牵引挂车准驾车型资格一年以上,并在申请前最近连续三个记分周期内没有记满 12 分记录。正在接受全日制驾驶职业教育的学生,已在校取得驾驶小型汽车准驾车型资格,并在本记分周期和申请前最近一个记分周期内没有记满 12 分记录的,可以申请增加大型客车、重型牵引挂车准驾车型。

**36、驾驶机动车下长坡时,仅靠行车制动器制动,容易引起行车制动器失灵。**

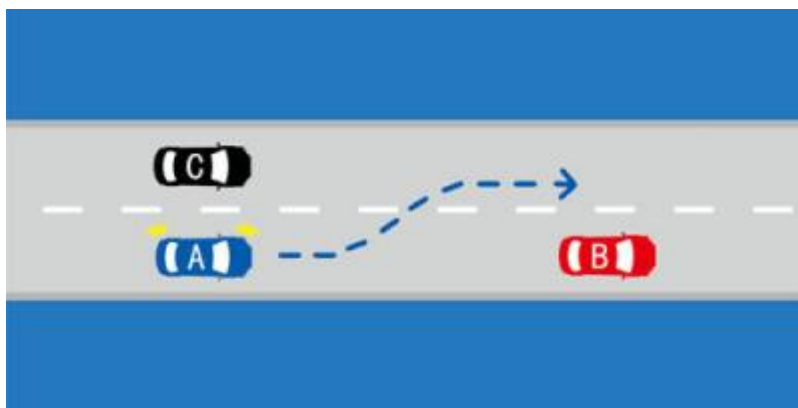
A、正确

B、错误

**正确答案：A**

分析:汽车制动分为三种:1 行车制动,就是脚下的制动踏板,控制四轮;2 驻车制动,就是手刹车,停车时防止前滑后溜;3 发动机制动,也就是抢档,用于刹车失灵,在行车制动失灵时用,一级一级减档,从高到底,利用发动机变速箱的原理使车速降下来。下长坡时,驾驶员长时间使用行车制动器,易造成制动器热衰退,汽车的制动效能变差。

**37、如图所示,在这种情况下, A 车可以向左变更车道。**



A、正确

B、错误

**正确答案：B**

分析：A 车不能变更车道，不然会被 C 车妙杀！

**38、指示标志的作用是什么？**

- A、限制车辆、行人通行
- B、指示车辆、行人通行
- C、告知方向信息
- D、警告前方危险

**正确答案：B**

分析：指示标志是交通标志中主要标志的一种，用以指示车辆和行人按规定方向、地点行驶。指示标志的颜色为蓝底、白图案；形状分为圆形、长方形和正方形。

**39、发现以下哪种情形，车辆管理所在办理驾驶证业务时应及时开展调查？**

- A、申请换领驾驶证的
- B、向公安机关交通管理部门备案的
- C、参加机动车驾驶证审验的
- D、涉嫌提交虚假申请材料的

**正确答案：D**

分析：《机动车驾驶证申领和使用规定》规定：车辆管理所在办理驾驶证核发及相关业务过程中发现存在以下情形的，应当及时开展调查：（一）涉嫌提交虚假申请材料的；（二）涉嫌在考试过程中有贿赂、舞弊行为的；（三）涉嫌以欺骗、贿赂等不正当手段取得机动车驾驶证的；（四）涉嫌使用伪造、变造的机动车驾驶证的；（五）存在短期内频繁补换领、转出转入驾驶证等异常情形的；（六）存在其他违法违规情形的。

**40、申请增加轻型牵引挂车准驾车型的，应取得驾驶小型汽车、小型自动挡汽车准驾车型资格几年以上？**

- A、3
- B、2
- C、1
- D、5

**正确答案：C**

分析：《机动车驾驶证申领和使用规定》规定：已持有机动车驾驶证，申请增加准驾车型的，应当在本记分周期和申请前最近一个记分周期内没有记满12分记录。申请增加轻型牵引挂车准驾车型的，已取得驾驶小型汽车、小型自动挡汽车准驾车型资格一年以上。

41、这个标志是何含义？



- A、注意野生动物
- B、注意牲畜
- C、动物公园
- D、开放的牧区

**正确答案：A**

分析：黄底是警告；牛是牲畜，鹿是野生动物。

42、这个标志是何含义？



- A、距无人看守铁路道口 50 米
- B、距有人看守铁路道口 50 米
- C、距无人看守铁路道口 100 米
- D、距有人看守铁路道口 100 米

**正确答案：A**

分析：先看上面的三角形，里面有栅栏就是有人看守，里面有车就是无人看守；再看下面的长方形，一条红杠杠代表 50 米，两条 100 米、、、依此类推

**43、**机动车发生财产损失交通事故，对应当自行撤离现场而未撤离造成交通堵塞的，可以对驾驶人处以 200 元罚款。

A、正确

B、错误

**正确答案：A**

分析：2009《道路交通事故处理程序规定》第十三条...对应当自行撤离现场而未撤离的，交通警察应当责令当事人撤离现场；造成交通堵塞的，对驾驶人处以 200 元罚款；驾驶人有其他道路交通安全违法行为的，依法一并处罚。

**44、**如图所示，通过有这个标志的路口时应该减速让行。



A、正确

B、错误

**正确答案：B**

分析：应停车让行，而不是减速让行，注意右边上的停车让行标志。

以上内容仅为本文档的试下载部分，为可阅读页数的一半内容。

如要下载或阅读全文，请访问：

<https://d.book118.com/628122134035006050>