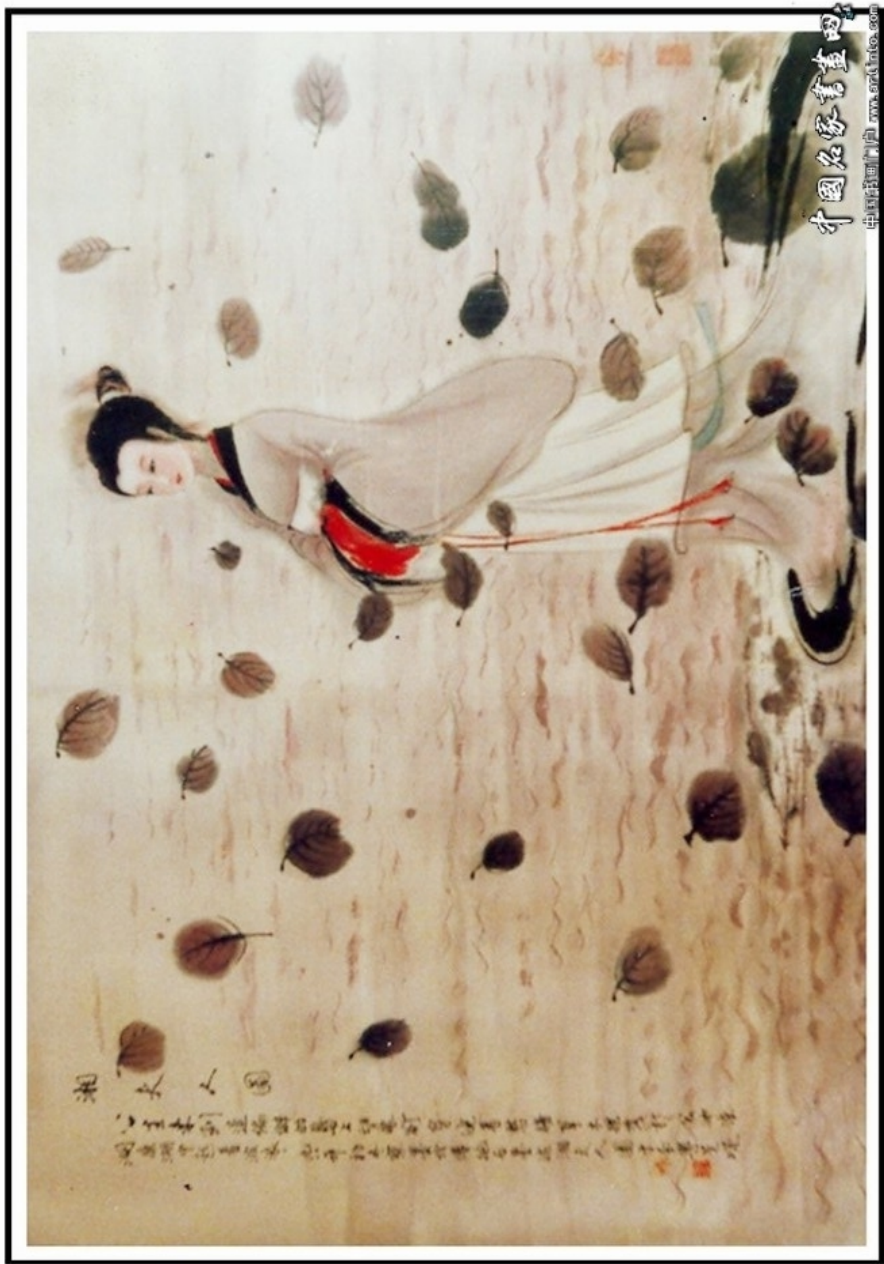


# 湘夫人

屈原

生死契阔，聚难会难



- **要点**

- **1 第三段几种意思为“水边”的字**

- **2 分析文中“比兴”的使用方法**

- **3 了解文中大段虚幻景象的描写用意**

- **4 男女水神生死契阔、难会难聚**

- **屈原**（约前340~约前278，**战国中期**）名平，字原，楚国贵族，与楚王同姓，家乡为**湖北秭归县**。祖先为楚武王熊通之子，被封于“屈”之地，后裔以“屈”为氏。**一生经历楚威王、楚怀王、顷襄王三个时期，主要活动在楚怀王时期。1953年“四大文化名人”**
- **能力**：“**入则与王图议国事、以出号令，出则接遇来宾，应对诸侯。**”**变法图强，联齐抗秦。**
- **两次遭放逐**。第一次在怀王时期，被流放到汉北；第二次在顷襄王时期，被流放到沅、湘一带，长达23年。无可奈何之际，自沉汨罗江，以明其忠贞爱国的情怀。这天正是五月初五。
- **人格理想**：“**举世皆浊我独清，众人皆醉我独醒**”；**“路漫漫其修远兮，吾将上下而求索”**。

# 楚辞体的特点：

- 1、指楚地的歌辞，想象丰富、文辞华美、风格绚丽，浪漫主义；
- 2、“书楚语，作楚声，纪楚地，名楚物”，有浓郁的地方色彩；
- 3、语句参差，篇幅较长；（突破了四言的定格，六言、七言句式，自由灵活而富于变化）
- 4、语气助词“兮”（句末：加强整体语气，句中：表停止）。

# “楚辞”与《楚辞》

“楚辞”：》“楚辞”是屈原等人在楚国民歌的基础上创建的一种新诗体。“产于楚地，用楚方言，歌楚之音，记楚之物”，其特点是句式长短不一，多用“兮”字。它标志着诗歌由集体创作为主转入诗人独立创作的新纪元的开始。

《楚辞》：继《诗经》之后的又一部诗歌总集，是西汉人刘向搜集屈原、宋玉等人的诗作而成集。共有诗歌17篇，其中绝大多数是屈原的作品。

# ☆楚辞的开创：

• 香草美人——对《诗经》赋比兴手法的推动

• 悲秋

• 士不遇

• 忠怨——忠君爱国，昏君形象的波折体现



内容

概括

爱而不见，怎一个“愁”字了得！

约会未遇  
哀愁顿生

装饰新房  
迎接佳人

以物寄情  
再候佳期

等待、期盼

寻觅、幻想

失望、气愤、平静

这首优美的诗歌，主要写湘君求合于湘夫人，因思念深切、神情恍惚而产生种种幻觉，希望和绝望交织在一起，从而更显得他们的爱情缠绵哀怨、深挚执著。

这是一首爱情的绝唱。

概括

形象

引问

诗歌对湘君进行了哪些方面的描写?从这些描写中可以看出主人公哪些形象特点?

湘君

目眇眇—登白蘋—夕张  
—远望—观流水

捐、遗、容与

动作(实)

幻想如愿相会的情景——心理(虚)

痴情

细腻

执着



# 从湘君形象看《离骚》

- 湘君：与佳人期约难遇，可望难及
- 屈原：余虽好修姱以鞿羈兮，謇朝諝而夕替
- 湘君：在沅江澧水两岸徘徊、追寻
- 屈原：路漫漫其修远兮，吾将上下而求索
- 湘君：装点新房，在等待中执着追求爱情和幸福
- 屈原：亦余心之所善兮，虽九死其犹未悔
- 湘君：在无可奈何的情况下“逍遥容与”
- 屈原：进不入以离尤兮，退将复修吾初服

主题

总结

爱情悲剧

—— 屈原的身世悲剧

对在不断彷徨迷惘中仍  
对爱情坚贞不渝的歌颂

透出屈原政治理想不能实现的  
幽怨以及对理想追求的执着、  
坚定的精神。

本诗以男女水神等候对方为线索，表现了他们因思而不见而在不断的彷徨迷惘中产生的深长的幽思之情，但仍对爱情坚贞不渝的主题。诗歌借这个哀婉、动人的苦恋故事，来表达屈原政治理想不能实现的幽怨，同时也渗透了诗人屈原执着追求理想的情愫。

# 诗歌要点句赏析

以上内容仅为本文档的试下载部分，为可阅读页数的一半内容。如要下载或阅读全文，请访问：<https://d.book118.com/635212113312011323>