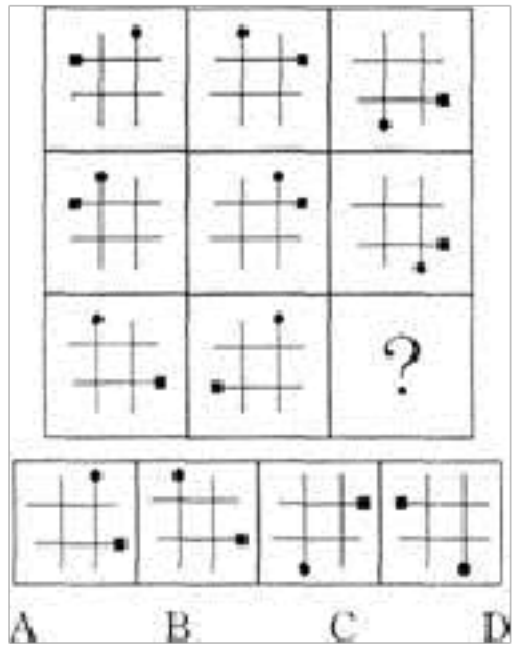


# 2025-2026 学年福建省三明市公务员省考行政职业能力测验测试卷一(含答案)

学校：\_\_\_\_\_ 班级：\_\_\_\_\_ 姓名：\_\_\_\_\_ 考号：\_\_\_\_\_

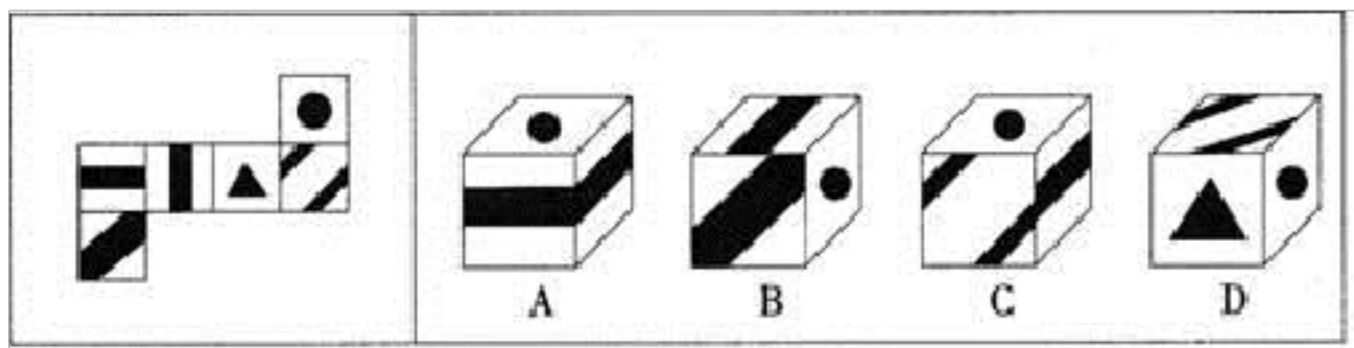
## 一、图形推理(6题)

1.从所给的四个选项中，选择最合适的一个填入问号处，使之呈现一定规律性：

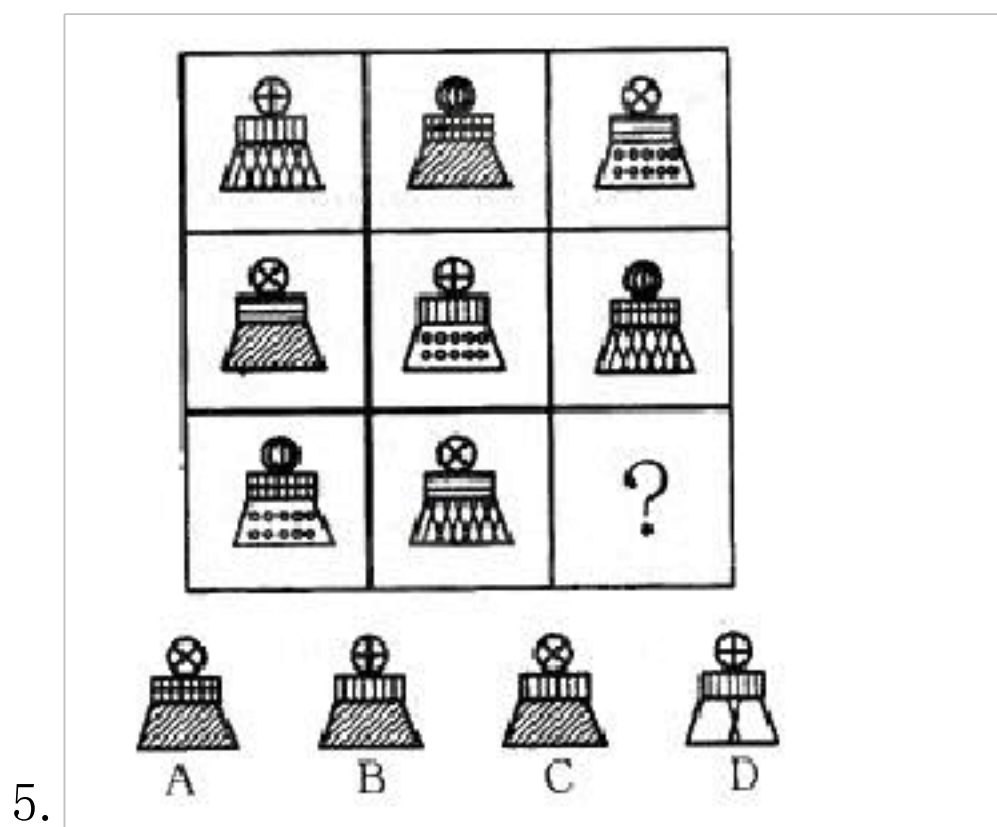
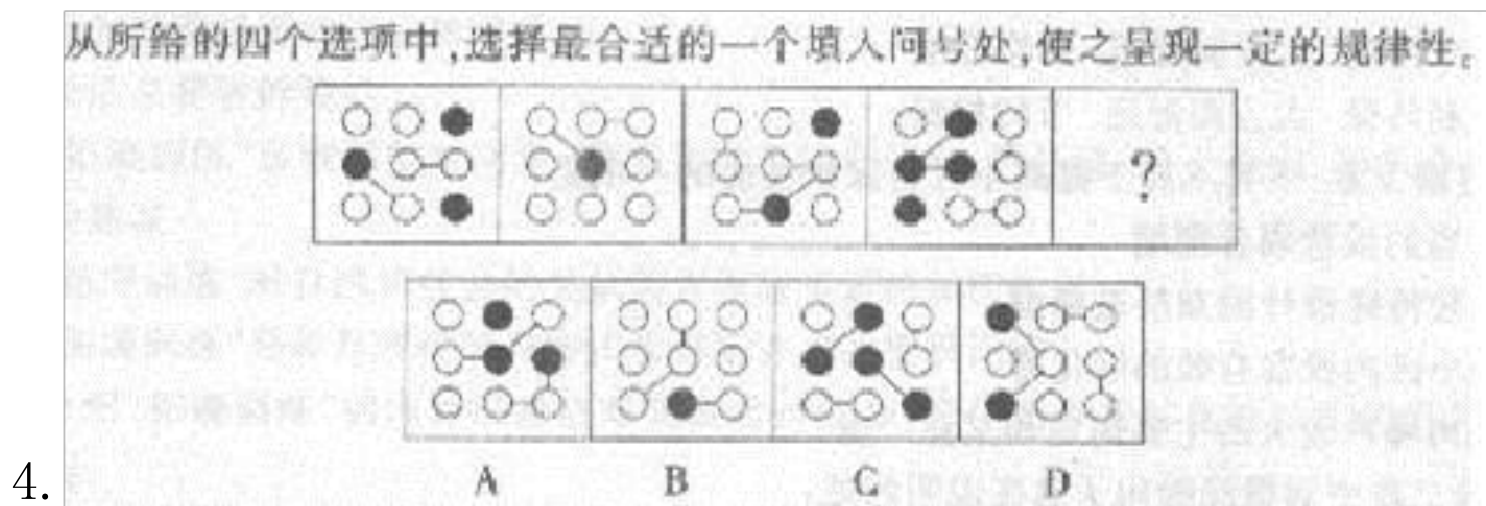
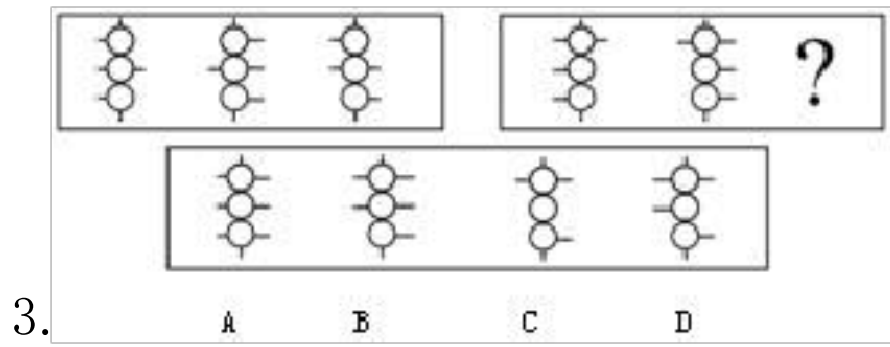


- A.
- B.
- C.
- D.
- E.

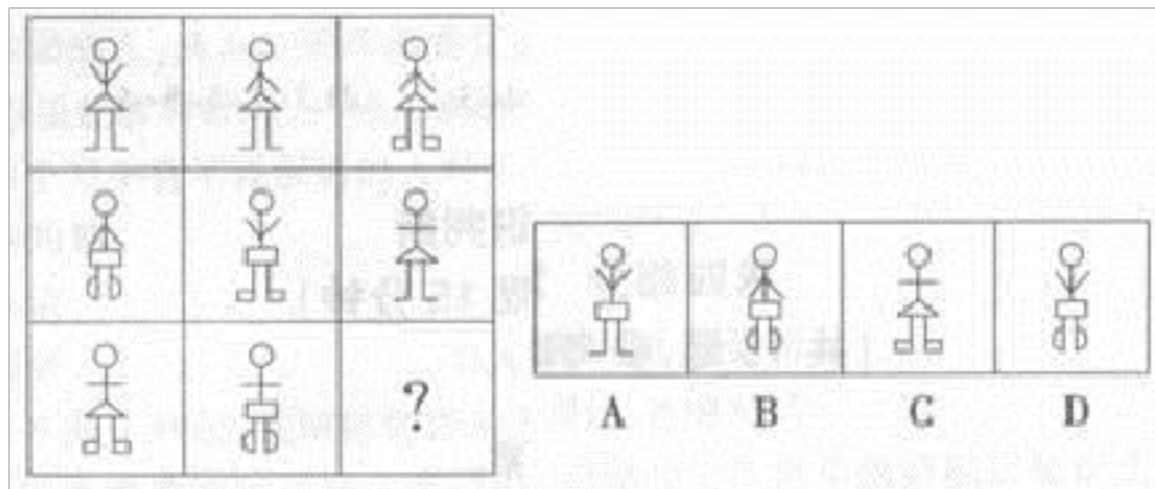
2.左边给定的是纸盒外表面的展开图，右边哪一项能由它折叠而成?请把它找出来。



乐民之乐者，民亦乐其乐；忧民之忧者，民亦忧其忧。——《孟子》



6. 从所给的四个选项中,选择最合适的一个填入问号处,使之呈现一定的规律性:



## 二、定义判断(10题)

7.

病毒式营销，是指发起人把产品的最初信息发送到用户，再依靠用户自发进行口碑宣传的一种营销方法。这种战略像病毒一样，利用快速复制的方式将信息传向数以千计、乃至百万计的受众。根据上述定义，下列属于病毒式营销的是：

- A.某公司通过发展客户作为销售渠道，鼓励他们向更多人推销该公司产品
- B.某企业举办广告创意设计大赛活动，让消费者自己设计相关产品的广告
- C.某公司通过电子邮箱随机发送产品广告，并告知转发该广告可参与抽奖
- D.某商家用标新立异的广告词宣传，网友纷纷转发使其迅速成为流行语

8.就业歧视是指没有法律上的合法目的和原因，而基于社会出身、性别、户籍、残障或身体健康状况、年龄、身高、语言等原因，采取区别对待、

排斥或者给予优惠等任何违反平等权的措施侵害劳动者劳动权利的行为。

根据上述定义，下列属于就业歧视的是（ ）。

- A.某公司技术岗位招聘工程师，小孙在面试中表现突出收到 offer，但后因体检时被查出患有乙肝而被公司拒绝录用
- B.某航空公司招聘空乘人员，要求女性身高达到 168cm，男性身高达到 178cm
- C.某高校招生办招聘工作人员，由于需要经常出差，招聘启示上明确表示男性优先
- D.盲人姑娘董某在北京报名参加播音专业自考时被拒绝发放准考证

9.

经典条件反射是指原来不能引起某一反应的刺激，通过一个学习过程，使他们彼此建立起联系，从而在条件刺激和无条件反应之间建立起的联系。操作性条件反射是指如果一个反应发生以后继之给予奖励，这一反应就会得到加强；反之，这个反应的强度就会减少，直至消失。

根据上述定义，下列属于操作性条件反射的是：

- A.婴儿一出生就能够发出哭声，如果把手指或其他东西放到他嘴里。他还会做出吮吸的动作
- B.有一位狗的主人每次按铃之后都会给狗喂食，久而久之，狗在听到铃声后就开始分泌唾液
- C.明明只要在幼稚园表现得好妈妈周末就会带他出去玩，所以明明在幼稚园里都很乖

D.曹操率领部队去讨伐张绣，天气热得出奇，为激励士气曹操说：“前有大梅林，饶子甘酸可以解渴。”士卒听了以后，都流口水

10.他感作用是指一种植物通过向体外分泌代谢过程中的化学物质，对其他植物产生直接或间接的影响。这种作用是种间关系的一部分，是生存竞争的一种特殊形式，种内关系也有此现象。

根据上述定义，下列选项不属于他感作用的是（ ）。

A.菊科植物是多年生灌木，叶子能分泌一种笨甲醛物质，对相邻的番茄的生长有强烈的抑制作用

B.沙漠上的一些植物在遇缺水胁迫时便产生自毒现象，从而利用有限的水分，避耐干旱，保持该物种的生存和繁衍

C.一群蚱蜢中的各个个体取食同样的食物，虽然互不干扰，但每一个个体都对其他个体的取食造成负面影响

D.黑核桃树的树皮和果实含有氢化核桃酮，这种物质被雨水冲洗到土中，被氧化成核桃酮，并抑制其他植物的生长，故黑核桃树下几乎没有草本植物

11.社会戾气是指遇事爱使勇斗狠、取径极端的心理或风气，会以多种暴力形式体现出来，如话语暴力、行动暴力以及其他各种隐性的暴力与压迫。

根据上述定义，下列选项不属于社会戾气表现的是（ ）。

A.韩某与一位母亲因停车起了争执，韩某就摔死了这位母亲的孩子

B.周某在盗窃轿车中的财物时，看见轿车里还有一个婴儿，就把婴儿杀掉了

C.陈某因为想早领社保金，由于改年龄不成，就火烧公交车上的无辜市民

D.陈某觉得自己就是武松投胎转世的，遇到抢劫杀人的毫不手软

12. 所谓“同质化竞争”是指同一商品大类中不同品牌的商品在性能、外观甚至营销手段上相互模仿，以至于逐渐趋同的现象。同质化竞争不利于消费者识别商品特点，若是知名品牌，尚有竞争力，若是一般品牌，免不了要进行残酷的价格战，市场前景不容乐观。根据上述定义，下面属于同质化竞争的是（ ）

A.出版社跟风出版穿越小说 B.农村兴起绿色有机种植业 C.利用网络做宣传风行一时 D.保健品行业虚假广告成风

13.职场候鸟是指经历过一线城市打拼的辛劳，渐渐“迁徙”到二三线城市寻求新的发展机会的职场人士。根据上述定义，下列属于职场候鸟的一项是：（ ）。

A.暑假期间，在北京上学的小齐回到家乡的省会城市某公司做实习生

B.迫于生活压力，张鸣决定回家乡发展，从北京辞职回到石家庄

C.为了给孩子一个更好的学习背景和教育条件，李林夫妇决定从杭州搬到上海发展

D.为了更好地照顾父母，张凌每天下班后都从所在的市区开车到父母所在的小县城

14.所谓接受学习，指人类个体经验的获得，来源于学习活动中主体对他人的经验的接受。把别人发现的经验经过其掌握、占有或吸收，转化成自己的经验。接受学习区别于发现学习之处，在于这种学习中，主体所得到的经验是来自经验传递系统中他人对此经验的传授，并非来自他自己的发现与创造。

根据上述定义，下列属于接受学习的是：

- A.听完讲座后能做到举一反三、触类旁通
- B.居里夫人通过实验发现新元素镭的存在
- C.牛顿看到苹果落地总结出万有引力定律
- D.通过多种角度去探究如何解答某一道题

15.定位效应是指人们把一个人自己选定的角色位置不因其他因素而发生太大变化的现象。下列不属于定位效应的是（ ）。

- A.小李在工作中曾放错过文件，一天主任发群消息说文件要放在指定的位置以通知所有的人，而小李以为主任是针对自己以前的行为而发出的告诫
- B.小张在求职规划中自己设想了一个理想岗位，择业时因一味追寻与预期相匹配的岗位，导致浪费了很多机会
- C.开会时人们常自由选择座位，之后到室外休息片刻再进入室内入座，如此五至六次，大多数人都会选择他们第一次坐过的位子置
- D.在户外培训排队时，没有队长的安排，队员会自行站在某个位置，而

下次排队时，队员都会按照第一次所站的位置形成队列

16. 舌尖现象：在问题解决过程中通常会遇见的体验是所谓的“舌尖现象”，这是一种“几乎就有了”的感受，答案就在嘴边，我们能够清晰地感觉到，却没有办法把它说出口，或加以具体的描述。这是因为大脑对记忆内容的暂时性抑制所造成的，这种抑制受多方面因素影响。根据上述定义，以下现象属于“舌尖现象”的是（ ）。

A.小欣做了一份非常漂亮的策划方案纸稿，却在展示时没法运用恰当的语言表述出方案中的精华部分，最后还是同事帮忙才得以过关

B.老林在逛街时遇到多年前的同学，由于时间太过久远，印象模糊，导致他怎么也叫不出该同学的名字

C.小轩为了准备即将到来的 GRE 考试，突击强记英语词汇，但早晨刚记忆的 200 个词汇，到了晚上就忘记大半

D.小茜参加数学竞赛时，有道很熟悉的大题，记得老师辅导时讲过，但就是想不起来怎么做，交了卷刚出考场，就回忆起老师讲过的解法

### 三、常识判断(10题)

17. 下列艺术作品与其作者对应错误的一项是（ ）。

A.拉斐尔——《西斯廷圣母》 B.罗丹——《思想者》 C.达·芬奇——雕塑《大卫》 D.列宾——《伏尔加河上的纤夫》

18.第 16 题 下列事物出现的先后顺序是（ ）。

①青铜器②陶器③石器④铁器

- A. ①②③④
- B. ③②①④
- C. ③②④①
- D. ②①③④

19. 下列关于新民主主义革命时期的大事件的表述。不正确的是：

- A. 五四运动标志着中国新民主主义革命的开始：中国工人阶级也第一次以独立的姿态登上政治舞台
- B. 中共二大第一次提出了明确的反帝反封建的民主革命纲领
- C. 中共三大正确估计了国民党的革命立场，决定共产党员以个人身份加入国民党，标志第一次国共合作正式形成
- D. 南昌起义标志着中国共产党独立领导革命战争，创建人民军队和武装夺取政权的开始

20. 中国古代记载文字的器物曾经有：①竹简，②青铜器，③帛书，④甲骨，⑤纸张，它们在历史上出现的先后顺序是（ ）。

- A. ①③④②⑤
- B. ④②①③⑤
- C. ①②④③⑤
- D. ④②③①⑤

21. 当代中国著名作家 续写古典名著《红楼梦》引起了不小的轰动。

- A. 梁晓声
- B. 刘心武
- C. 余秋雨
- D. 王蒙

10 题 关于减刑，下列说法不正确的是（ ）。

- A. 只适用于被判处管制、拘役、有期徒刑和无期徒刑的犯罪分子
- B. 减刑的一个条件是犯罪分子确实有悔改表现或者有立功表现
- C. 减刑的年数有一定的限度，减刑以后实际执行的刑期，都不能少于原判的一半
- D. 由人民法院组成合议庭进行审理

23. 下列事件按时间排列，正确的是（ ）。

中日签署《联合声明》

- ②中国重返联合国
- ③中国加入世界贸易组织
- ④中国参加亚太经合组织

- A. ①②③④
- B. ②①④③
- C. ③①②④
- D. ③②④①

24.

根据题目要求，在四个选项中选出一个最恰当的答案。

请开始答题：

1. 中国是世界上稀土资源最丰富的国家，素有“稀土王国”之称。下列关于稀土的表述，错误的是：

- B.美国是稀土的主要使用国，目前中国出口的稀土数量居全球之首
- C.我国是稀土资源储藏大国，也是稀土产品生产、应用和出口大国
- D.我国的稀土储量占世界稀土储量的百分比近年来因开发已经下降

25. 未婚女青年张某经人介绍，认识王某，张某发现王某吸毒，于是提出分手。王某不同意，并威胁说如果张某不同意和他结婚，就杀死张某全家。张某被逼无奈，嫁给王某，该婚姻在成立时属于：

- A.无效婚姻 B.有效婚姻 C.事实婚姻 D.可撤销婚姻

26.阿尔伯特·爱因斯坦，世界十大杰出物理学家之一，现代物理学的开创者、集大成者和奠基人。同时也是一位著名的思想家和哲学家。下列物理学理论不是由爱因斯坦提出的是：

- A.提出光量子假说，解决了光电效应问题
- B.提出了物质具有波粒二象性
- C.提出光速不变原理
- D.建立了新的引力理论——广义相对论

(10题)

27.甲乙丙三篮子中共有苹果 57 个，已知甲篮子的苹果数比乙多 6 个，丙篮子的苹果数比乙少 3 个，则甲乙丙三个篮子中的苹果数之比为：

- A.9：7：6 B.8：6：5 C.5：4：3 D.5：3：2

以上内容仅为本文档的试下载部分，为可阅读页数的一半内容。如要下载或阅读全文，请访问：<https://d.book118.com/637066042006010033>