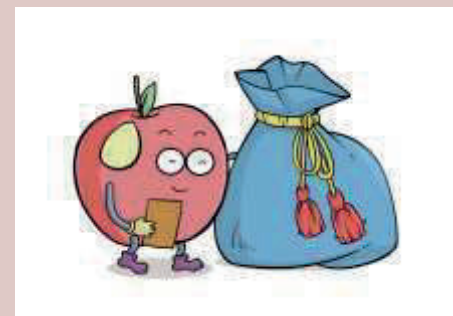


2 圆柱的表面积



学习目标

1. 让学生经历操作、观察、比较和推理的过程，认识圆柱的展开图，理解圆柱侧面积和表面积的含义。
2. 探索和掌握圆柱侧面积和表面积的计算方法，并能解决生活中相应的实际问题。



复习旧知

回想一下长方体和正方体表面积的求法。

那么圆柱体的表面积的求法和他们一样吗？

探索新知

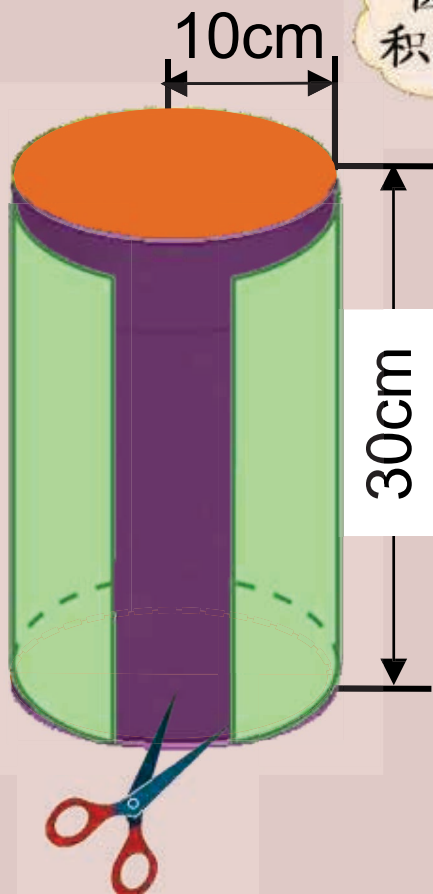
如图，要做一个圆柱形纸盒。如果接口不计，至少需要用多大面积的纸板？

圆柱的侧面积 = 底面周长 × 高

圆柱的侧面积怎么求呢？

实际上是求圆柱的表面积，也就是……

$$S_{\text{侧}} = C h$$



以上内容仅为本文档的试下载部分，为可阅读页数的一半内容。如要下载或阅读全文，请访问：<https://d.book118.com/638046055126006121>