



宫颈癌肿瘤科的护 理





contents

目录

- 宫颈癌概述
- 宫颈癌患者的护理评估
- 宫颈癌患者的日常护理
- 宫颈癌患者的健康教育

01

CATALOGUE

宫颈癌概述



宫颈癌的定义与特点

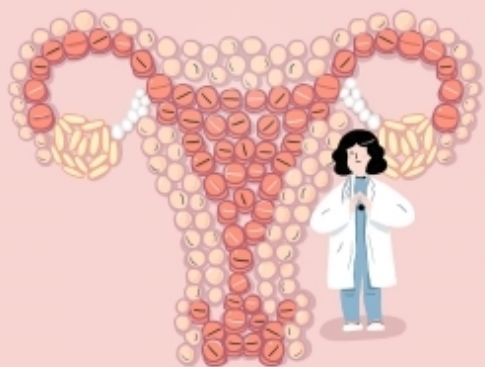
宫颈癌是发生在子宫颈部位的恶性肿瘤，是女性生殖道最常见的妇科恶性肿瘤。

감염이 주된 원인입니다.

인유두종바이러스 감염은 대부분 무증상이고 자연치유가 되기는 하지만 3~10%는 지속감염을 일으켜 자궁경부암으로 이어질 수 있습니다.



宫颈癌的恶性程度与病理类型、分化程度有关，其中以鳞状细胞癌最为常见。



宫颈癌的特点是发展缓慢，从癌前病变发展到恶变成一个浸润性癌的过程通常需要10年左右。



痒



宫颈癌的病因与发病机制



病因

HPV感染是宫颈癌的主要病因，其他危险因素包括多个性伴侣、初次性生活年龄过早、早年分娩、多胎妊娠、免疫抑制等。



发病机制

HPV感染后，病毒基因整合到宿主基因中，导致宫颈细胞的异常增生和恶性转化。



宫颈癌的分类与分期

分类

根据组织学分类，宫颈癌可分为鳞状细胞癌、腺癌和腺鳞癌等类型。

分期

宫颈癌的分期采用国际妇产科联盟（FIGO）分期系统，分为I期、II期、III期和IV期。





宫颈癌患者的心理护理

提供心理支持

关注患者的心理状态，给予关心、安慰和鼓励，帮助患者树立战胜疾病的信心。

健康教育

向患者及家属介绍宫颈癌的相关知识，提高患者对疾病的认识，减少恐惧和焦虑。





宫颈癌患者的疼痛护理



评估疼痛程度

对患者进行疼痛评估，了解疼痛的性质、部位和程度。

疼痛控制措施

采取药物治疗、物理治疗和心理治疗等措施，缓解患者的疼痛。





宫颈癌患者的化疗护理



化疗前护理

评估患者的身体状况和化疗耐受性，制定合理的化疗方案。

化疗后护理

观察患者化疗后的不良反应，如恶心、呕吐、骨髓抑制等，及时处理并给予相应的护理措施。



宫颈癌患者的康复护理



术后康复指导

指导患者进行术后康复锻炼，促进身体功能的恢复。

随访与复查

定期随访患者，提醒患者按时复查，以便及时发现复发或转移的情况。

02

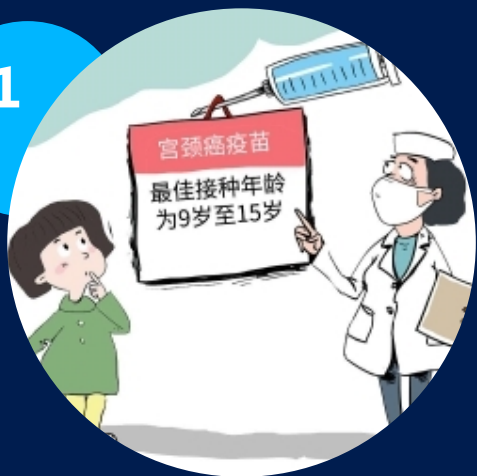
CATALOGUE

宫颈癌患者的护理评估



患者一般情况评估

01

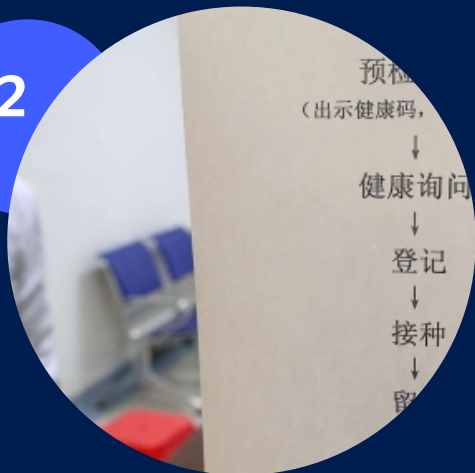


年龄



评估患者的年龄，了解患者的生理和心理特点。

02



病程



了解患者的病程，有助于判断病情的严重程度和制定护理计划。

03



症状



评估患者的症状，如疼痛、出血、疲劳等，以便采取相应的护理措施。



患者心理状况评估



乳腺癌

焦虑和抑郁

评估患者的焦虑和抑郁程度，了解患者的心理状态。



宫颈癌

应对方式

了解患者面对疾病的应对方式，有助于制定相应的心理护理计划。



认知状况

评估患者的认知状况，了解患者对疾病的认知程度。

以上内容仅为本文档的试下载部分，为可阅读页数的一半内容。如要下载或阅读全文，请访问：
<https://d.book118.com/638125100030006053>