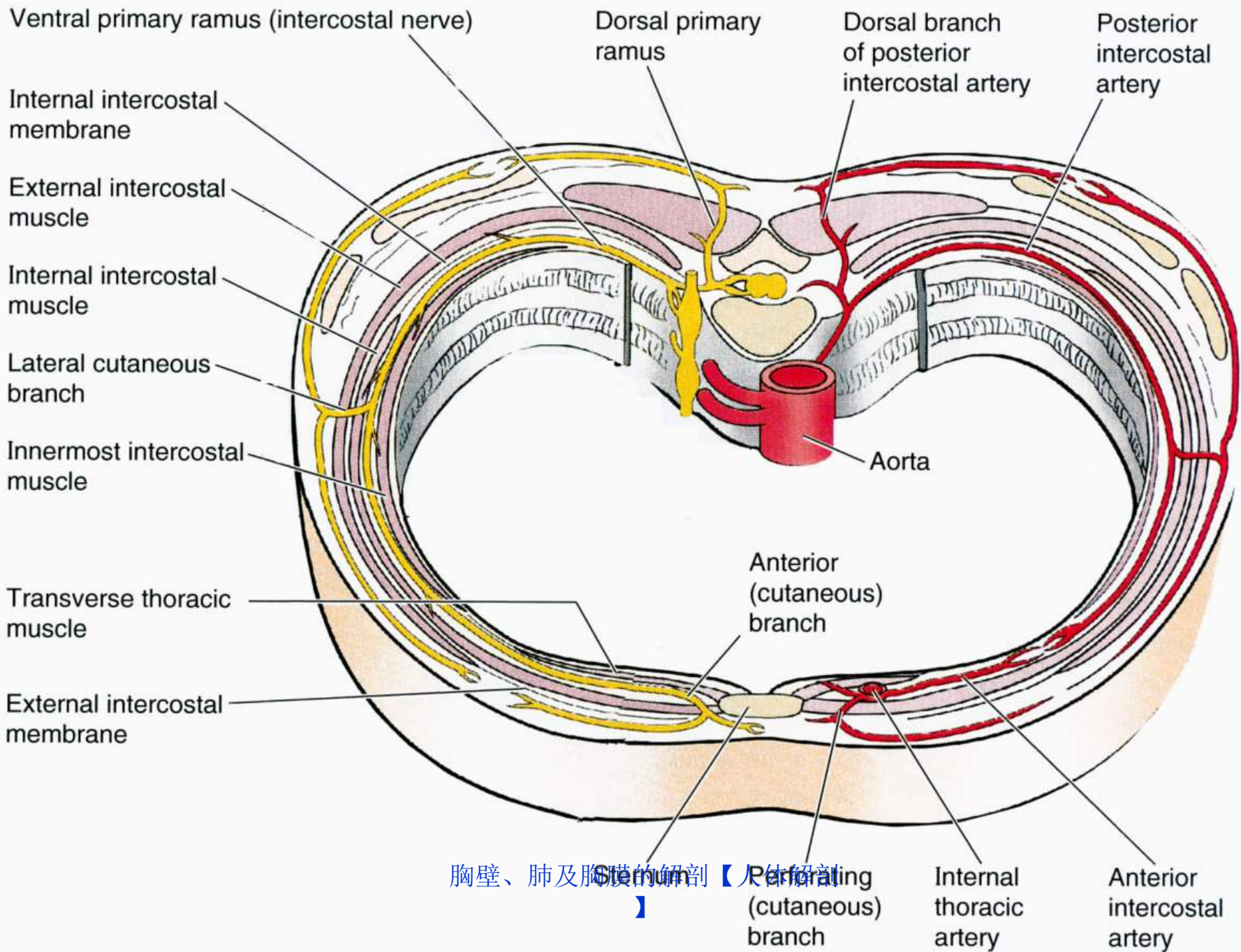


胸壁、肺及胸膜的解剖

胸壁、肺及胸膜的解剖【人体解剖

】



胸壁、肺及胸膜的解剖 【人体解剖】

2.血管

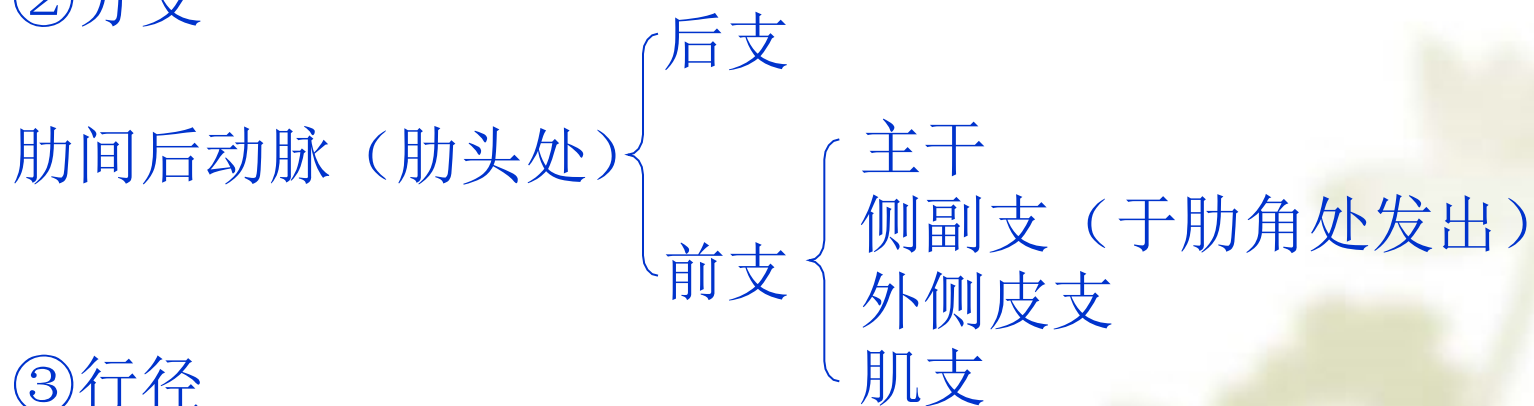
(1)肋间后动脉和肋下动脉

①来源

锁骨下动脉的肋颈干→第1、2肋间后动脉

胸主动脉→第3-11肋间后动脉和肋下动脉

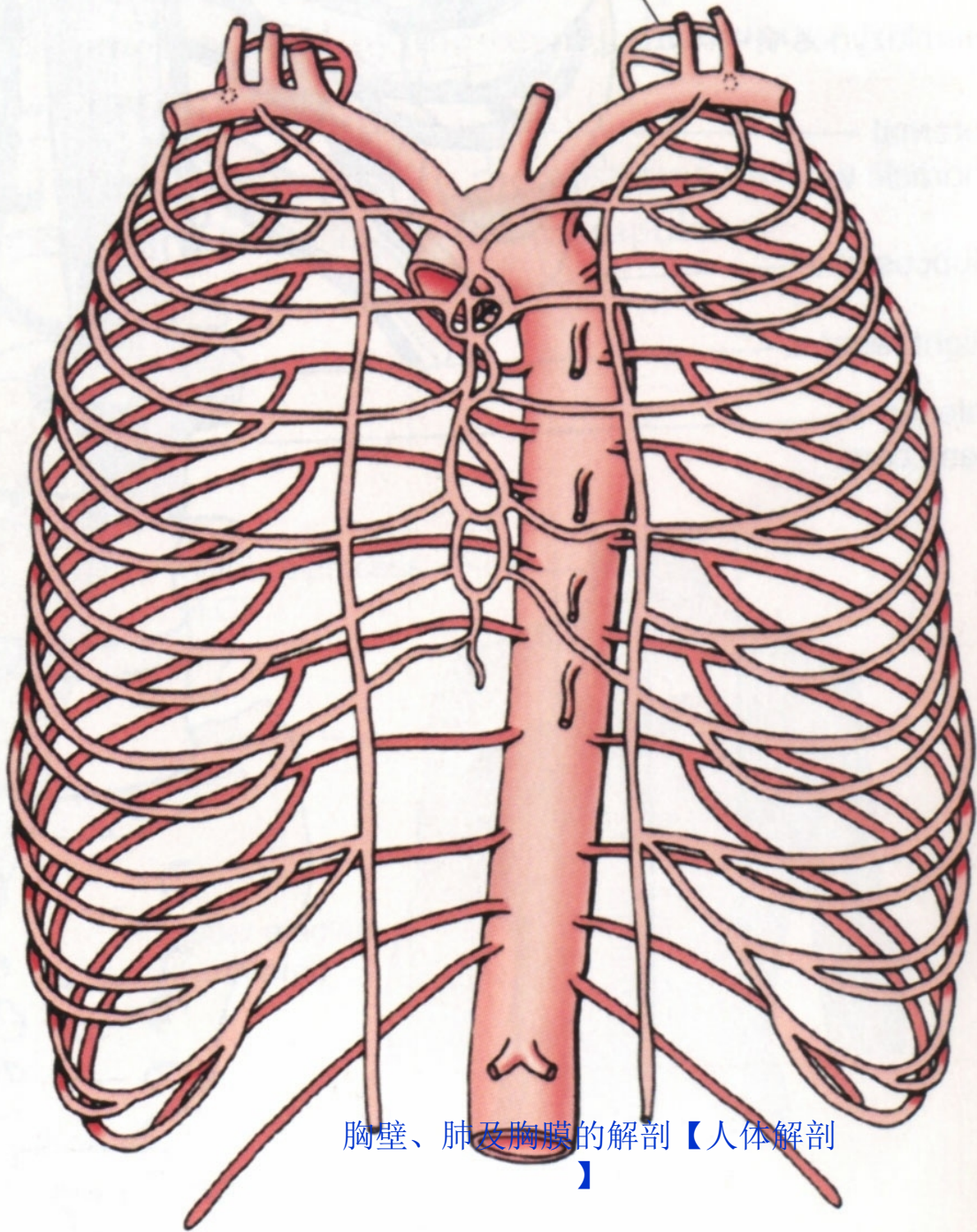
②分支



③行径

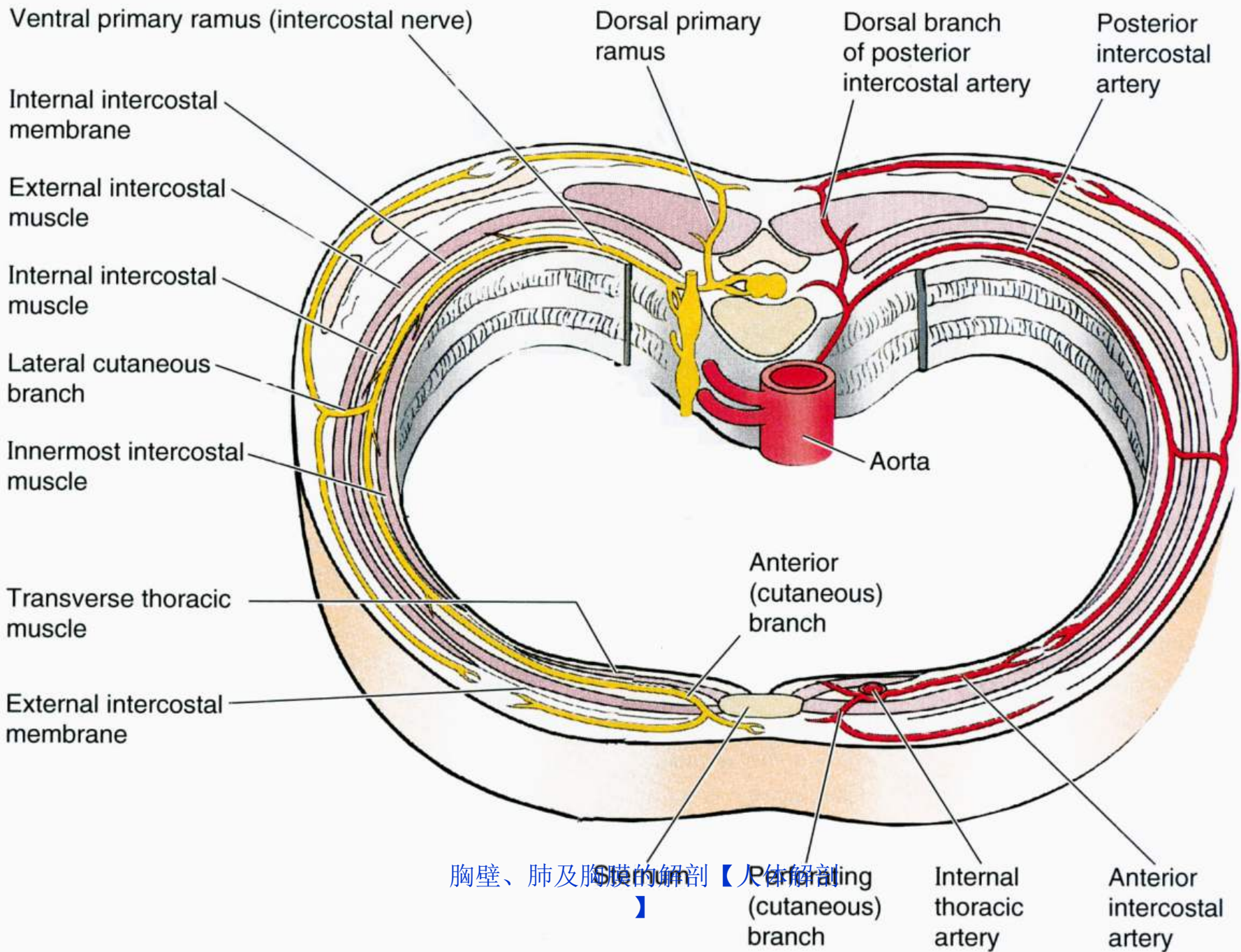
- 1) 在肋间隙后部行于肋间内膜与胸膜之间，居肋间隙中间。
- 2) 在肋沟内，行于肋间内肌与肋间最内肌之间。
- 3) 在肋间隙前部行于肋间内肌与胸膜之间。

胸壁、肺及胸膜的解剖【人体解剖

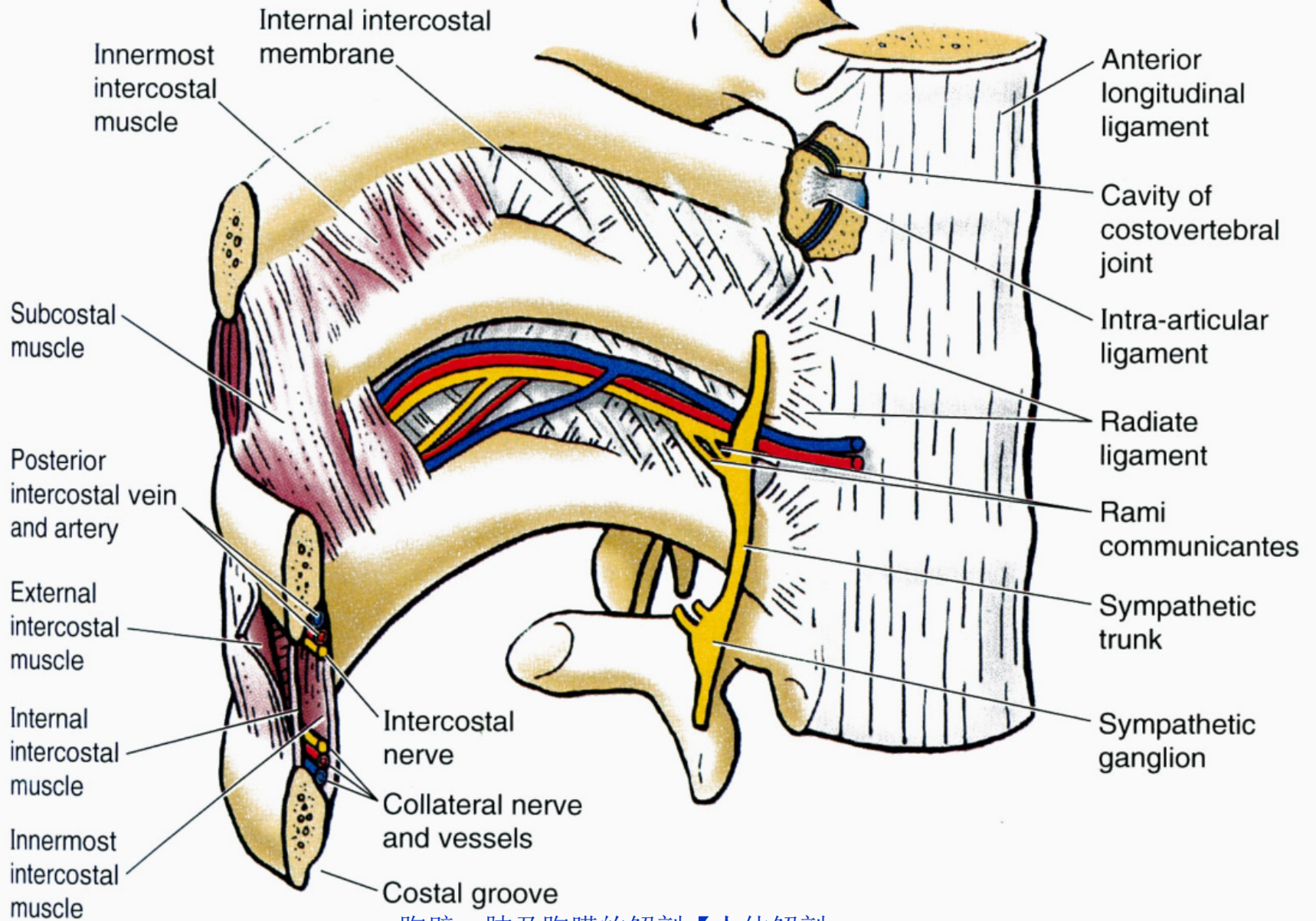


胸壁、肺及胸膜的解剖【人体解剖】

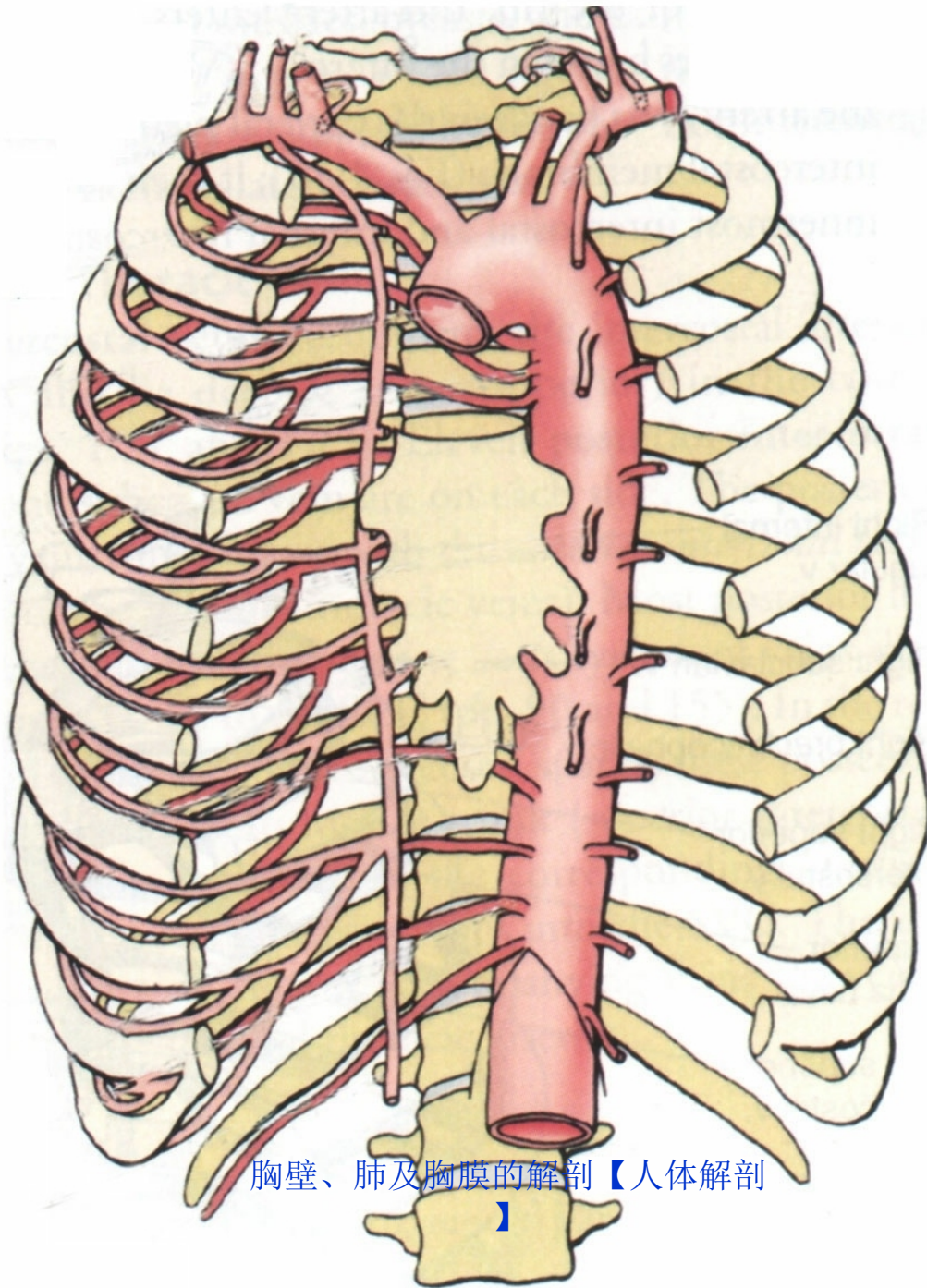
(D) Anterior view



胸壁、肺及胸膜的解剖 【人体解剖】



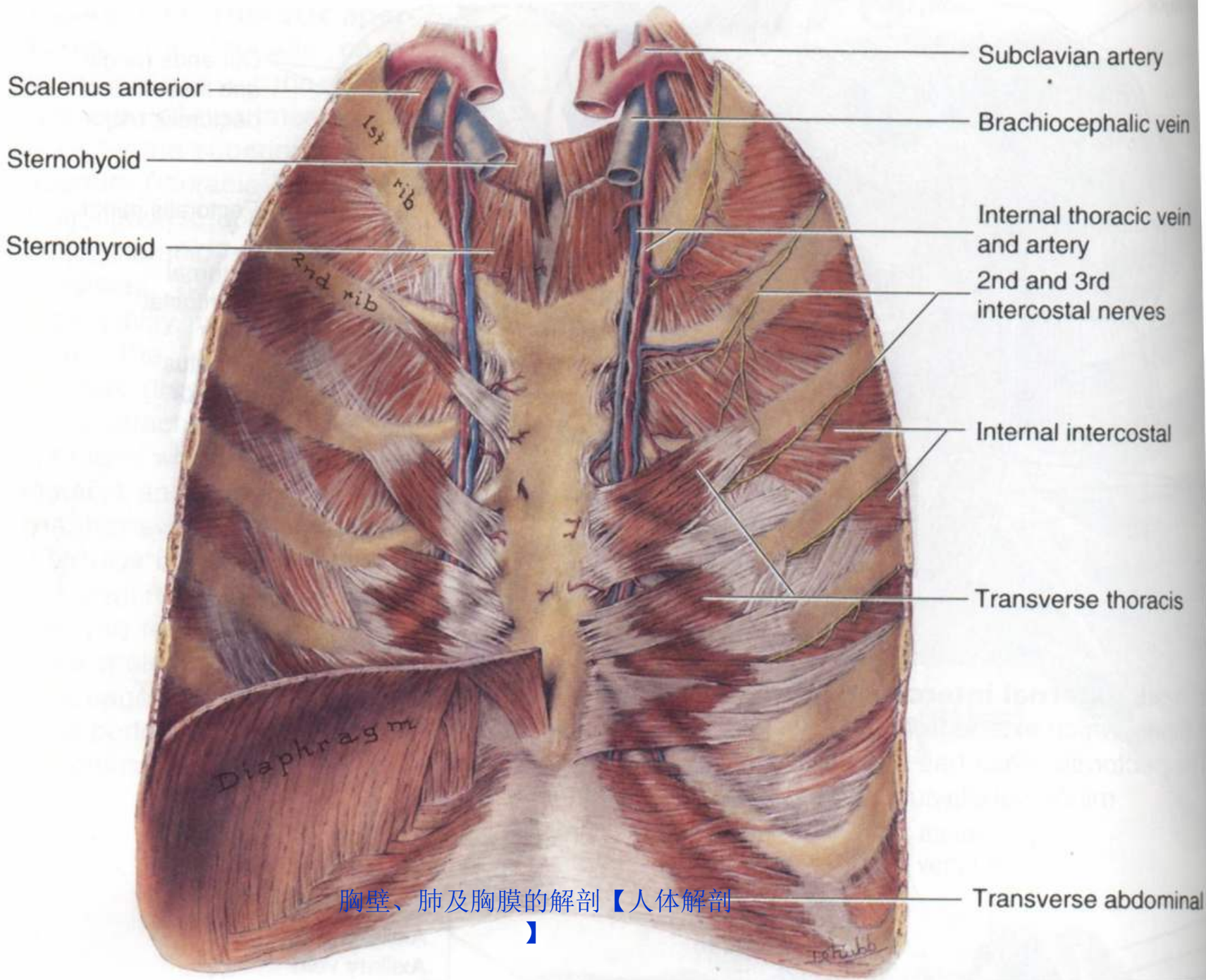
胸壁、肺及胸膜的解剖【人体解剖】



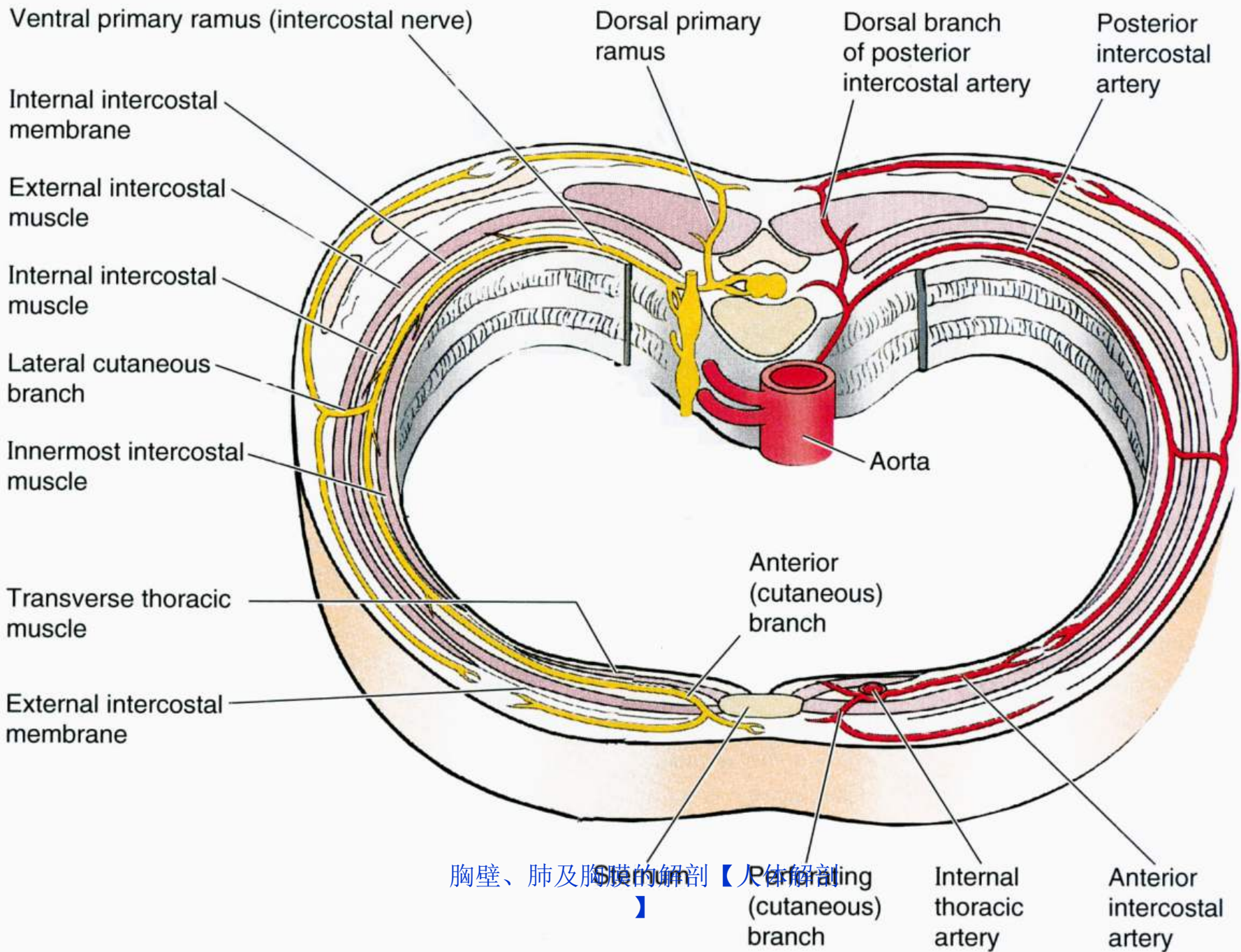
胸壁、肺及胸膜的解剖【人体解剖】

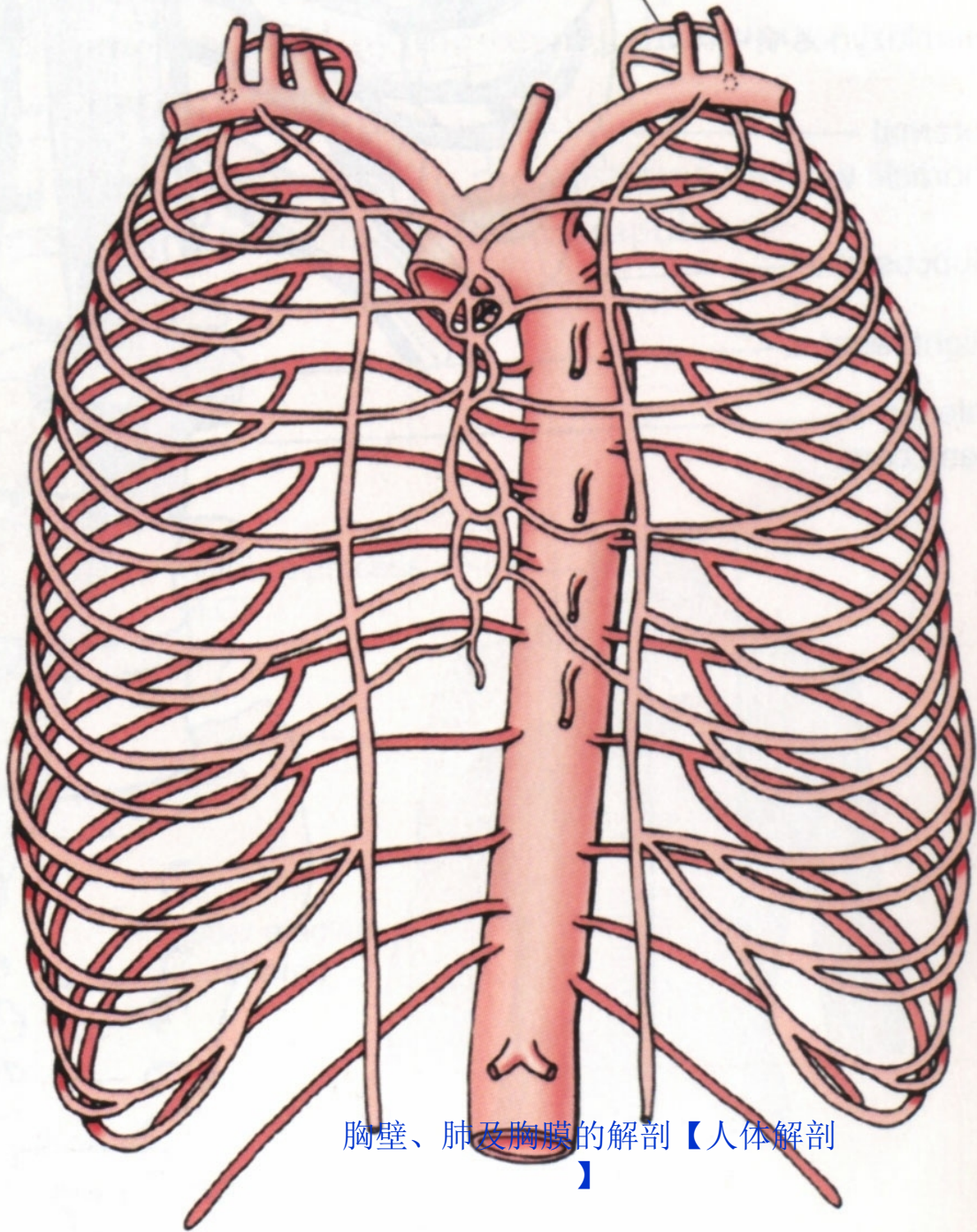
(2)

胸廓



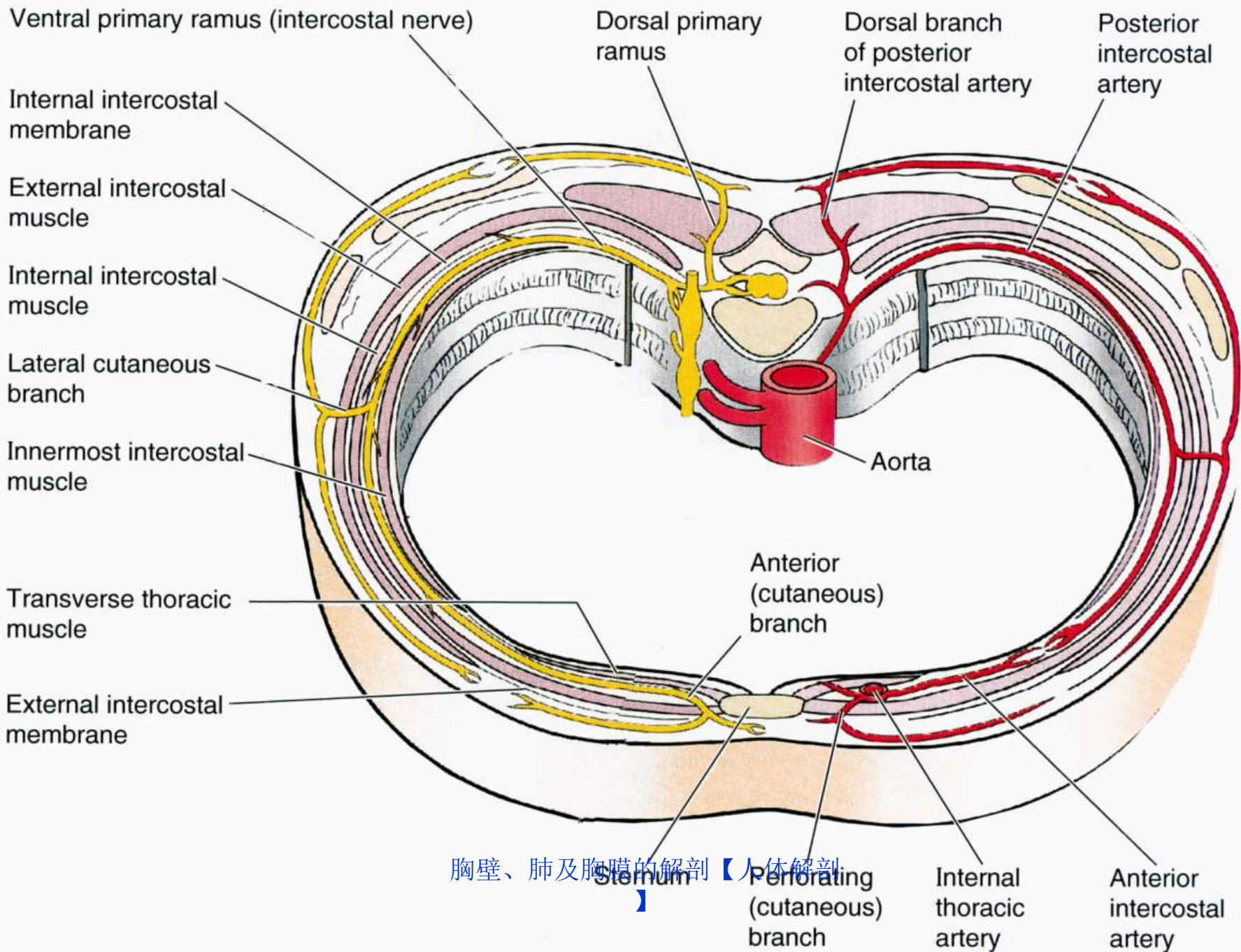
胸壁、肺及胸膜的解剖【人体解剖】





胸壁、肺及胸膜的解剖【人体解剖】

(D) Anterior view



4.肋间后动脉、肋间后静脉和肋间神经三者的位置关系:

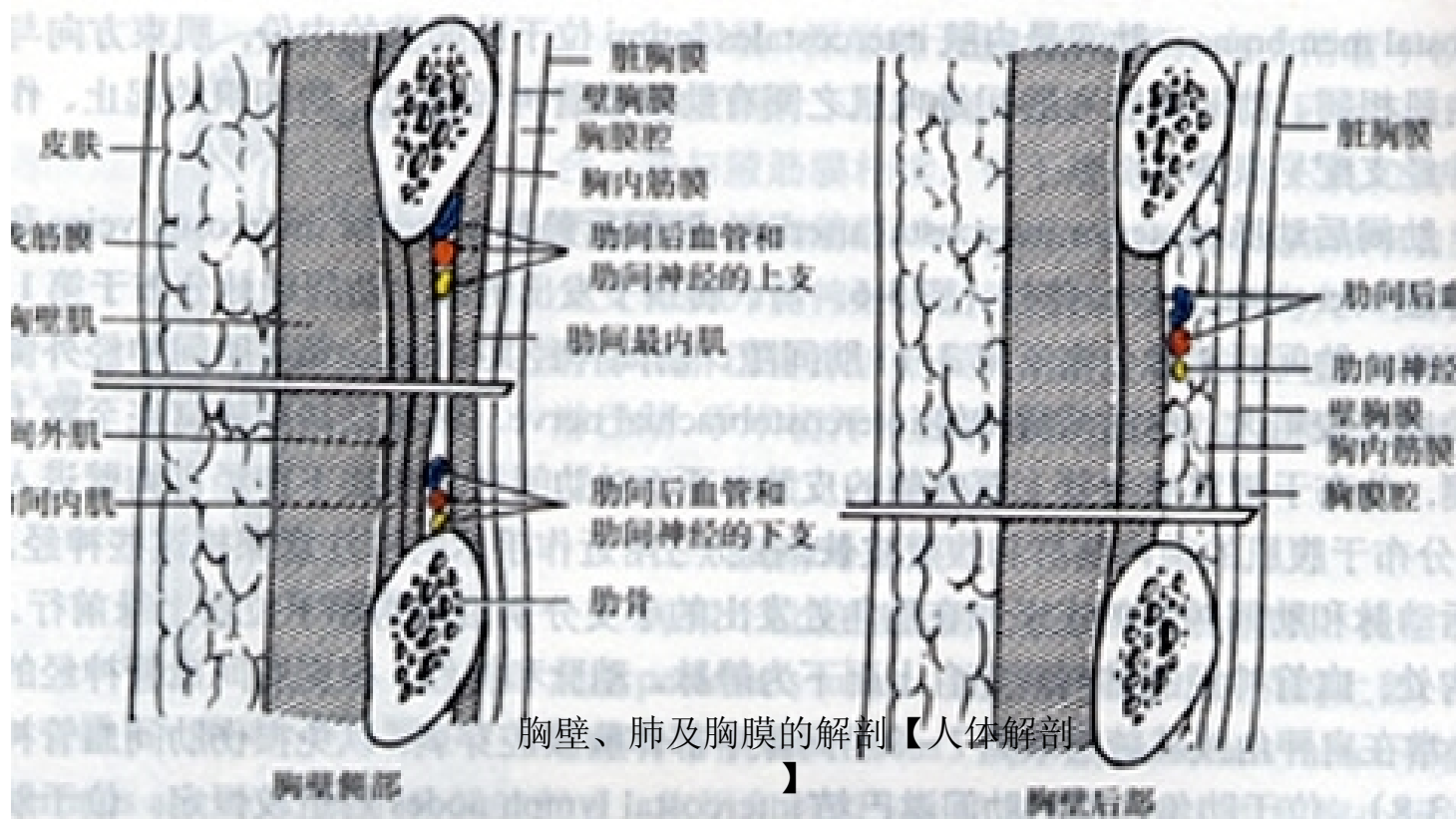
在肋间隙后部: 位于肋间隙中间, 三者的上、下的排列次序不定。

在肋沟内, 自上而下依次为: 肋间后静脉、肋间后动脉、肋间神经。

5.胸膜腔穿刺部位:

在肋间隙后部, 进针部位应在下位肋的上缘。

在肋间隙前部, 进针部位应在肋间隙的中间。

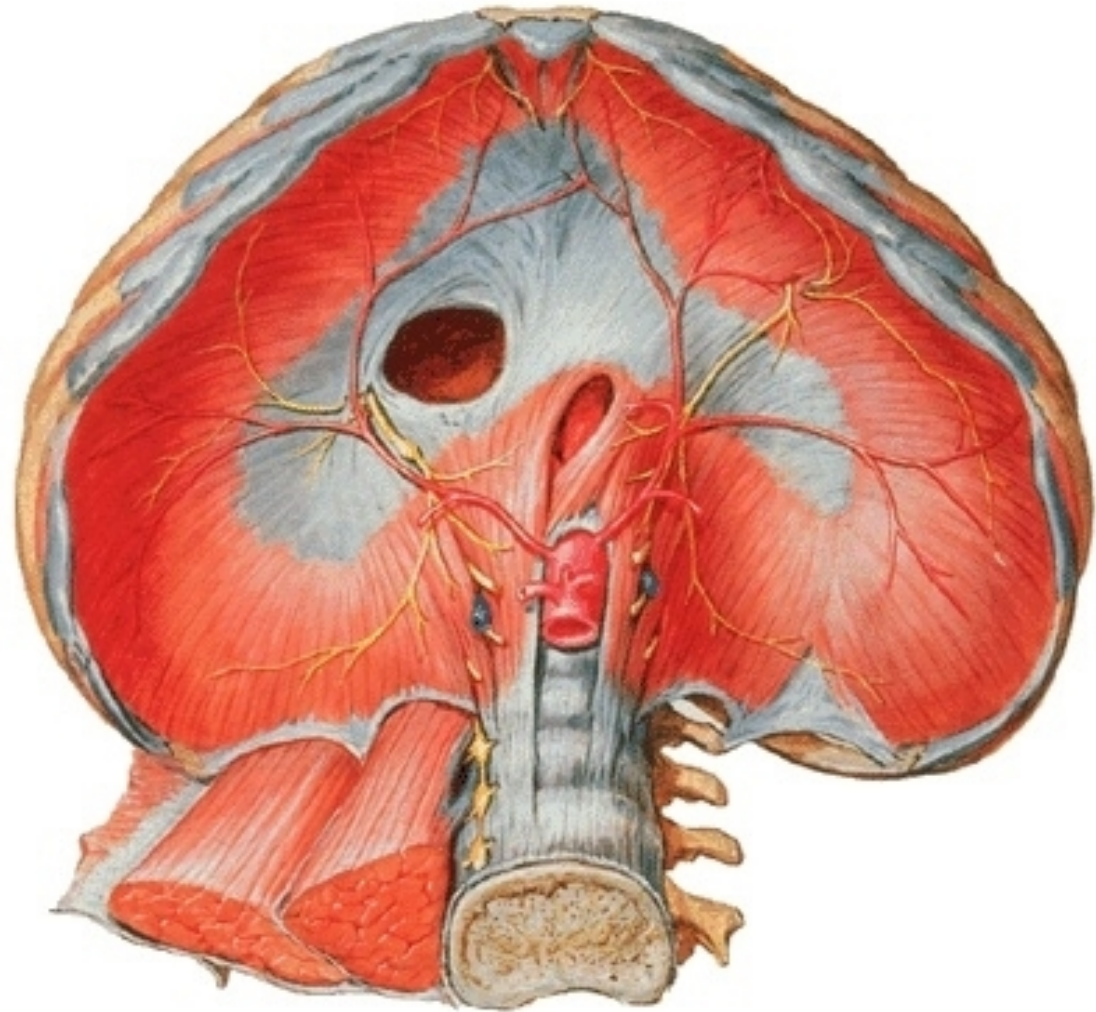


胸壁、肺及胸膜的解剖【人体解剖】

二、膈

1. 膈的形态与结构

膈 { 腱性部: 中心腱
肌性部 { 胸骨部
 腰部
 肋部



胸壁、肺及胸膜的解剖【人体解剖】

2.膈的裂孔及通过的结构

主动脉裂孔：降主动脉，胸导管

食管裂孔：食管，迷走神经前、后干

腔静脉孔：下腔静脉

3.膈的神经、血管

膈神经，膈上动脉、膈下动脉

4.膈的功能

呼吸肌

三、肺

胸壁、肺及胸膜的解剖【人体解剖

】

以上内容仅为本文档的试下载部分，为可阅读页数的一半内容。如要下载或阅读全文，请访问：<https://d.book118.com/645101142014011244>