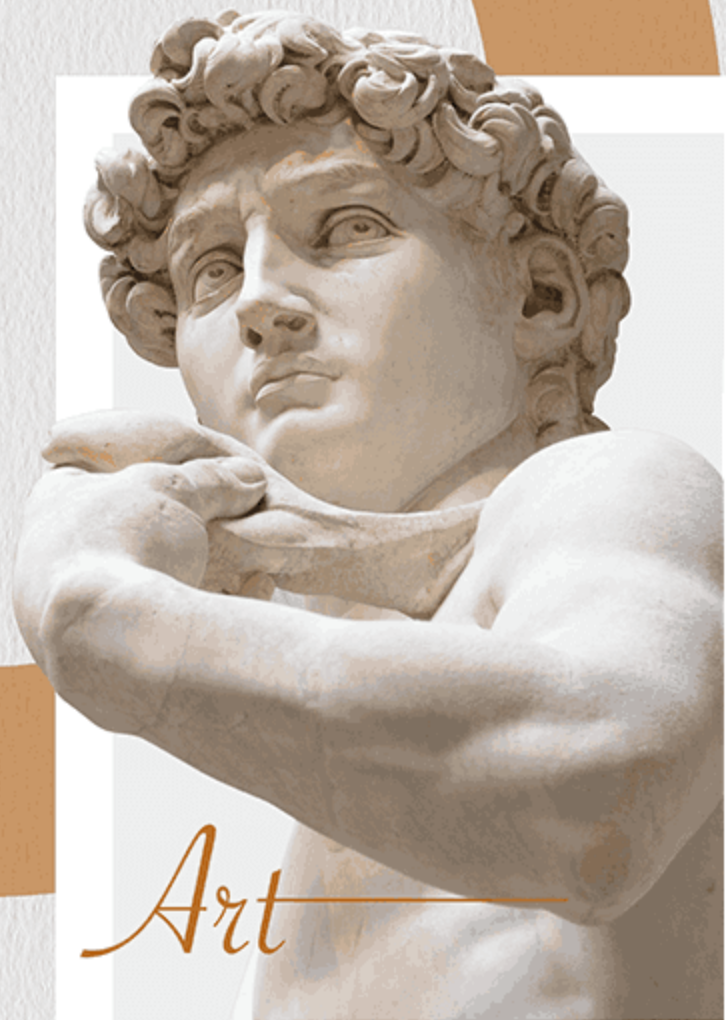


如何在ppt中展示 数据？2024年制 作教程

汇报人：

2024-11-13





目录

CATALOGUE

- PPT数据展示基础
- 数据获取与整理
- 数据可视化设计
- 数据解读与呈现策略
- PPT数据展示实战演练
- PPT数据展示技巧提升

The background features a light gray textured surface. A large white circle is positioned on the left side, partially overlapping a smaller, semi-transparent brown circle. A small brown dot is located at the top right edge of the white circle. The text '01' is centered within the white circle.

01

PPT数据展示基础

数据展示的重要性



● 清晰传达信息

通过有效的数据展示，能够迅速、准确地传达核心数据和信息，帮助观众更好地理解演讲内容。

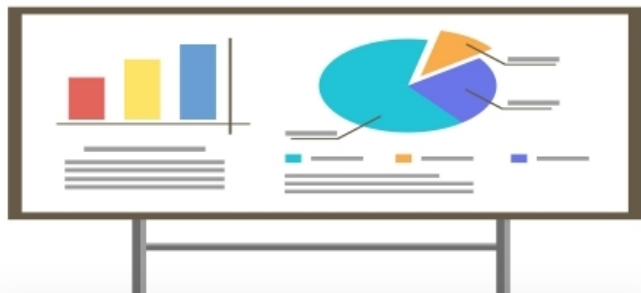
● 增强说服力

数据作为客观事实，具有强大的说服力。合理展示数据可以支持演讲观点，提高观众对演讲内容的信任度。

● 引导决策

对于商业决策、学术研究等领域，数据展示是引导观众做出正确决策的关键因素。

PPT中数据展示的常见形式



表格

适用于展示大量结构化数据，便于观众进行横向和纵向对比。



图表

包括柱状图、折线图、饼图等，适用于展示数据之间的趋势、比例和关系，便于观众直观地理解数据。



数据可视化

通过颜色、形状、大小等视觉元素将数据以图形化方式呈现，适用于展示复杂数据和帮助观众快速发现数据中的规律和特征。

数据展示的基本原则



准确性

确保所展示的数据准确无误，避免误导观众。

简洁性

避免数据过于复杂或冗余，突出重点数据和信息，便于观众快速理解。

一致性

在整个PPT中保持数据展示风格和格式的一致性，提高观众的阅读体验。

可读性

选择合适的字体、字号和颜色等视觉元素，确保数据清晰易读，便于观众接收信息。

The background features a light gray textured surface. A large white circle is positioned on the left side, partially overlapping a smaller, semi-transparent brown circle. A small brown dot is located at the top right edge of the white circle. The number '02' is displayed in a large, bold, brown font within the white circle.

02

数据获取与整理

数据来源途径

公开数据源

利用政府、企业、学术机构等公开的数据库或数据平台，获取所需的数据资源。

网络爬虫

通过编写程序，自动抓取互联网上的数据信息。



调查问卷

设计并针对特定群体发放调查问卷，收集一手数据。

第三方数据服务

购买专业数据服务机构提供的数据服务，获取定制化的数据资源。

数据整理技巧

01

数据清洗

去除重复、无效或错误的数
据，确保数据的准确性和完整性。

02

数据转换

将数据转换成适合分析和展示
的格式，如将文本数据转换为数
值型数据。

03

数据分组

按照特定的标准或需求，将数
据分成不同的组别，便于后续
的分析和比较。

04

数据可视化预处理

根据数据特点和展示需求，对
数据进行初步的可视化处理，
如排序、筛选等。

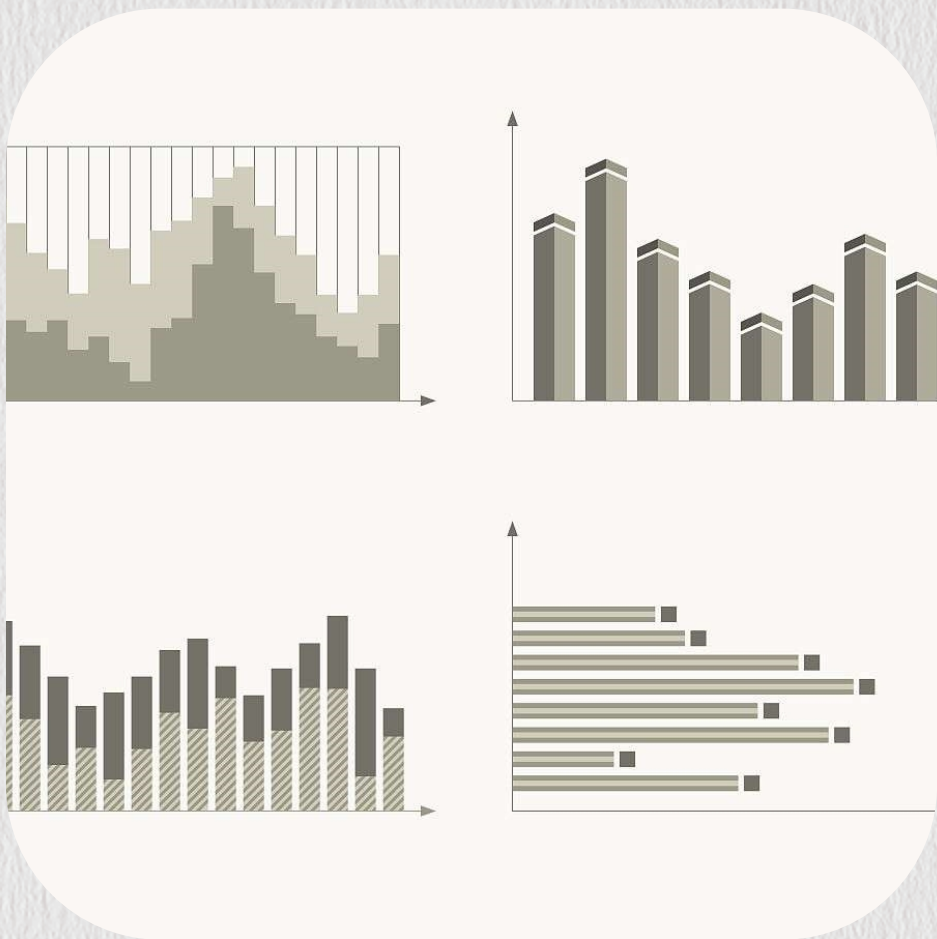
The background features a light gray textured surface. A large white circle is positioned on the left side, overlapping a smaller, semi-transparent brown circle. A small solid brown dot is located at the top right edge of the white circle. The text '03' is centered within the white circle.

03

数据可视化设计

A decorative brown arc is visible in the bottom right corner of the slide.

图表类型选择依据



● 数据关系

明确要展示的数据之间的关系，如比较、趋势、分布等，选择能最直观表达这种关系的图表类型。

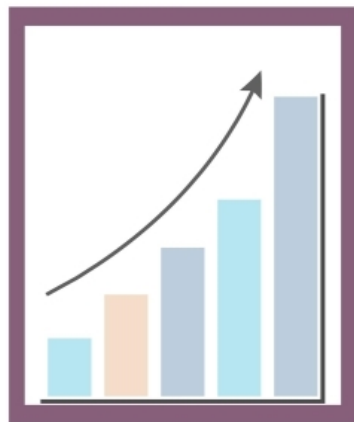
● 数据量大小

对于大量数据，选择能够清晰展示数据规律和趋势的图表，如折线图、柱状图等；对于少量数据，可选择更加详细的图表，如饼图、散点图等。

● 观众需求

考虑观众的背景和需求，选择易于理解和接受的图表类型。例如，对于非专业人士，应尽量避免使用过于复杂的图表。

图表美化技巧



色彩搭配

运用色彩搭配原则，选择对比鲜明且协调的颜色组合，突出数据重点，提高图表的可读性。

简洁明了

避免图表过于复杂和拥挤，删除不必要的元素，突出重点信息，使观众能够迅速抓住要点。

标注和说明

合理使用标注和说明文字，对数据进行解释和补充，帮助观众更好地理解图表信息。

创意设计

在遵循数据准确性的基础上，尝试运用创意设计元素，如图标、形状等，增加图表的趣味性和吸引力。

以上内容仅为本文档的试下载部分，为可阅读页数的一半内容。如要下载或阅读全文，请访问：
<https://d.book118.com/646021145050011001>