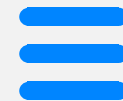




icu气管切开护理ppt心得体会



contents

目录

- icu气管切开护理概述
- icu气管切开护理操作流程
- icu气管切开护理的难点与挑战
- icu气管切开护理的心得体会
- icu气管切开护理案例分享

01

icu气管切开护理概述



定义与重要性



定义

气管切开是一种紧急手术，通过切开颈部气管，插入气管导管来辅助或控制呼吸。



重要性

在ICU中，气管切开常用于帮助患者维持呼吸通畅，特别是在严重呼吸障碍或喉部阻塞的情况下。



气管切开患者的护理需求

01



保持呼吸道通畅



定期清理呼吸道，确保没有痰液或其他分泌物阻塞。

02



预防感染



严格遵守无菌操作，定期更换气管导管和敷料，以降低感染风险。

03



疼痛管理



提供适当的镇痛治疗，减轻患者因手术和护理操作带来的不适。



气管切开护理的发展历程



初期阶段

最初的气管切开手术主要用于喉部肿瘤或严重喉部阻塞的患者。



技术进步

随着医学技术的进步，气管切开手术的应用范围逐渐扩大，护理方法也得到不断改进。



专业化发展

专业的气管切开护理团队在ICU中形成，为患者提供更全面、专业的护理服务。

02

icu气管切开护理操作流程





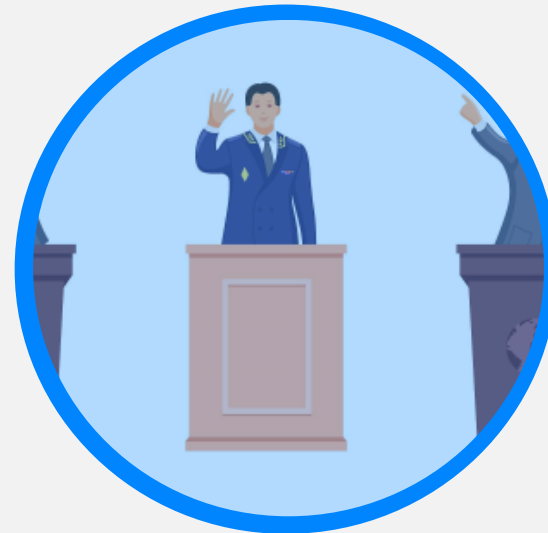
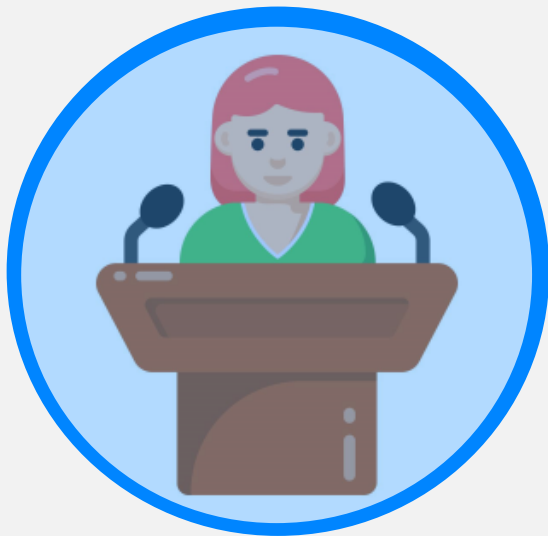
术前准备

- 在术前准备阶段，确保患者身体状况稳定是至关重要的。这包括评估患者的生命体征、营养状况、呼吸道通畅程度等。此外，还需准备好手术器械、敷料和其他必要的医疗用品。同时，与患者及家属进行充分的沟通，解释手术的必要性及预期效果，以获得他们的理解和配合。





术中操作

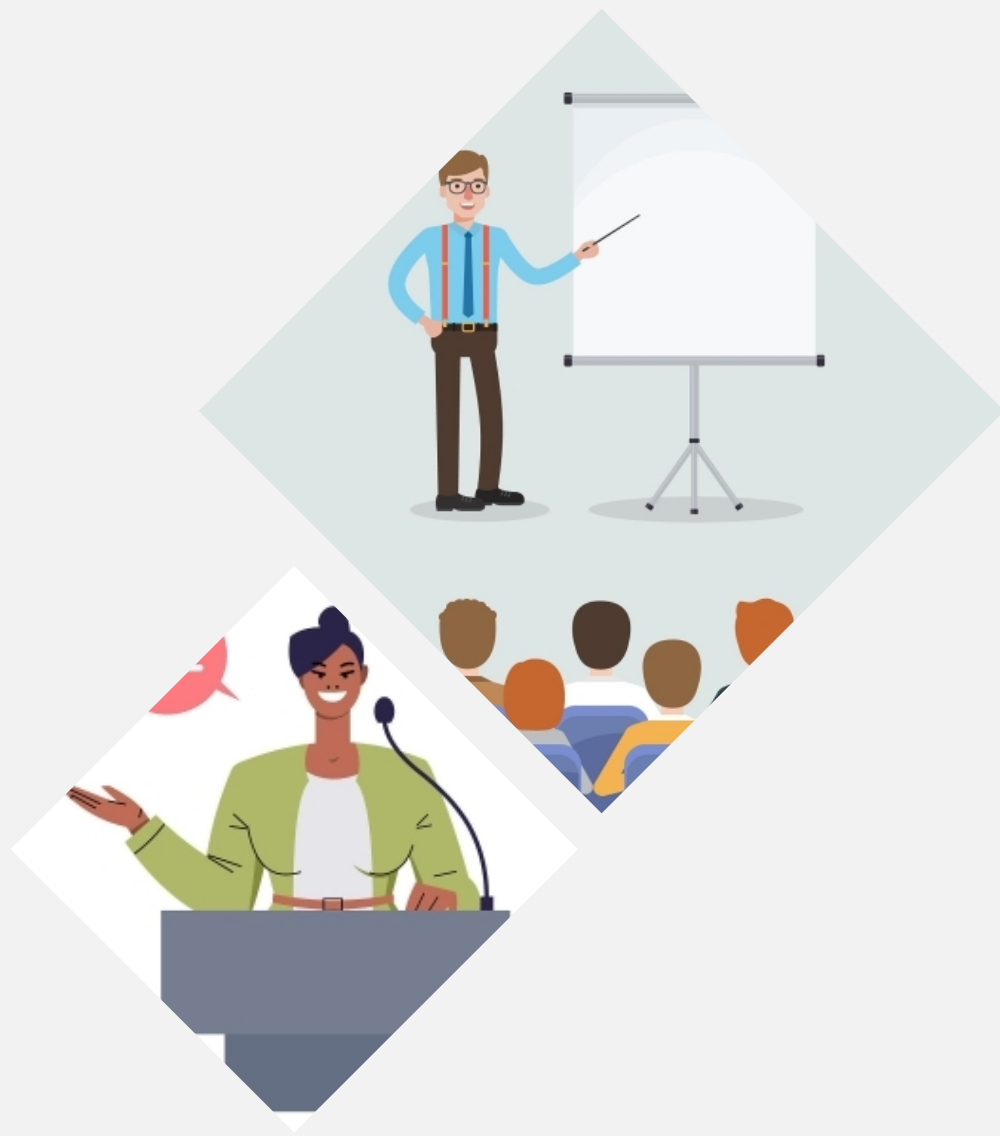


- 在术中操作环节，严格遵守无菌原则是关键。这要求手术室内的所有工作人员都要遵守无菌操作规程，确保手术过程的安全。此外，精准、迅速地完成手术也是至关重要的。这需要医生具备丰富的经验和熟练的技术。在手术过程中，密切监测患者的生命体征，及时处理可能出现的问题。



术后护理

- 术后护理是整个护理流程中至关重要的一环。首先，要确保患者的呼吸道通畅，定期为患者吸痰，保持呼吸道湿润。此外，密切监测患者的生命体征，特别是血氧饱和度。同时，注意观察切口周围皮肤情况，预防感染。在饮食方面，根据患者的实际情况，提供适当的营养支持。最后，对患者及家属进行必要的健康教育，指导他们如何正确护理气管切开患者。



03

icu气管切开护理的难点与挑战



以上内容仅为本文档的试下载部分，为可阅读页数的一半内容。如要下载或阅读全文，请访问：
<https://d.book118.com/648060136004006053>