

ICS 91.220

CCS P 97

**JB**

中华人民共和国机械行业标准

JB/T 14521—XXXX

**建筑施工机械与设备 液压截桩机**

Building construction machinery and equipment — Hydraulic pile breaker

(报批稿)

XXXX - XX - XX 发布

XXXX - XX - XX 实施

---

中华人民共和国工业和信息化部 发布



## 目 次

前言 .....	II
1 范围 .....	1
2 规范性引用文件 .....	1
3 术语和定义 .....	1
4 型式、型号及技术参数 .....	2
4.1 型式 .....	2
4.2 型号 .....	3
4.3 技术参数 .....	4
5 技术要求 .....	4
5.1 一般要求 .....	4
5.2 整机性能要求 .....	4
6 试验方法 .....	5
6.1 试验准备 .....	5
6.2 空载试验 .....	5
6.3 性能试验 .....	5
7 检验规则 .....	6
7.1 检验分类 .....	6
7.2 出厂检验 .....	6
7.3 型式检验 .....	6
7.4 抽样 .....	6
7.5 判定规则 .....	6
8 使用说明书 .....	7
9 标志、包装、运输和贮存 .....	7
9.1 标志 .....	7
9.2 包装 .....	8
9.3 运输 .....	8
9.4 贮存 .....	8
附录 A (资料性) 测试记录表 .....	9

图 1	节距示意图 .....	2
图 2	圆桩液压截桩机示意图 .....	3
图 3	整体式圆桩液压截桩机示意图 .....	3
图 4	方桩液压截桩机示意图 .....	3
表 1	检验项目 .....	7
表 A.1	主要结构尺寸和参数测量记录表 .....	9
表 A.2	液压缸无杆腔压力和最大推力测试记录表 .....	9
表 A.3	液压系统密封性能测试 .....	9

## 前 言

本文件按照GB/T 1.1—2020《标准化工作导则 第1部分：标准化文件的结构和起草规则》的规定起草。

请注意本文件的某些内容可能涉及专利。本文件的发布机构不承担识别专利的责任。本文件由中国机械工业联合会提出。

本文件由全国建筑施工机械与设备标准化技术委员会（SAC/TC 328）归口。

本文件起草单位：江苏泰信机械科技有限公司、北京建筑机械化研究院有限公司、同济大学、河北庄重工程机械有限公司、上海城建职业学院、江苏金亚益重工科技有限公司、珠海君豪岩土科技有限公司、钟远机械（上海）有限公司。

本文件主要起草人：辛鹏、郭传新、相振松、閻耀保、王小豪、梁治国、陆长春、王宝飞、翟海飞、孙虹宇、李国太、徐建、边永强、白雪、王泽利、马肖丽。

本文件为首次发布。

# 建筑施工机械与设备 液压截桩机

## 1 范围

本文件界定了液压截桩机的术语和定义，规定了型式、型号和技术参数及技术要求，描述了相应的试验方法，规定了检验规则、使用说明书及标志、包装、运输和贮存等要求。

本文件适用于液压截桩机的制造。

## 2 规范性引用文件

下列文件中的内容通过文中的规范性引用而构成本文件必不可少的条款。其中，注日期的引用文件，仅该日期对应的版本适用于本文件；不注日期的引用文件，其最新版本（包括所有的修改单）适用于本文件。

GB/T 191 包装储运图示标志

GB/T 3766 液压传动 系统及其元件的通用规则和安全要求

GB/T 13306 标牌

GB/T 20178 土方机械 机器安全标签 通则

GB/T 21153 土方机械 尺寸、性能和参数的单位与测量准确度

JB/T 5943 工程机械 焊接件通用技术条件

JB/T 5945 工程机械 装配通用技术条件

JB/T 5946 工程机械 涂装通用技术条件

## 3 术语和定义

下列术语和定义适用于本文件。

### 3.1

液压截桩机 hydraulic pile breaker

通过液压缸推动钎杆实现混凝土桩体（圆形或方形）截断或破碎的设备。

注：包括由截桩模块组成的截桩机。

### 3.2

**截桩模块** pile breaker modular

由液压缸、基座和钎杆等组成的，可以形成不同规格液压截桩机的单元。

### 3.3

**钎杆** drill rod

接触混凝土桩体，实现桩体截断或破碎的部件。

### 3.4

**基座** base

截桩模块的基本组成部件。

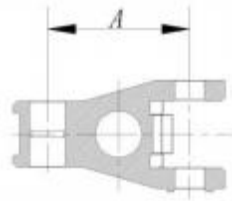
注：一般为焊接体或铸件。

### 3.5

#### 节距 pitch

基座两端连接孔的中心距。

注：见图1。



标引序号说明：

A——节距。

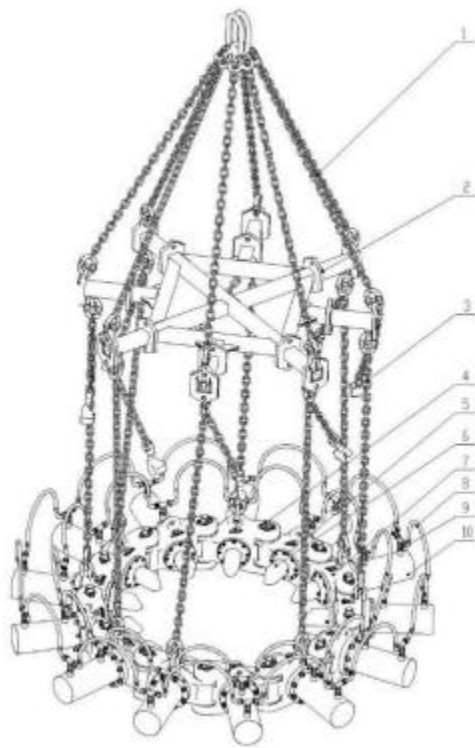
图 1 节距示意图

## 4 型式、型号及技术参数

### 4.1 型式

液压截桩机按截桩的形状可分为：

- 圆桩液压截桩机（见图 2 和图 3）；
- 方桩液压截桩机（见图 4）。



标引序号说明:

1、3——吊链；      2——吊架；      4——销轴；      5——端盖法兰；  
6——钎杆；      7——缸座；      8——液压管；      9——管接头；      10——液压缸。

以上内容仅为本文档的试下载部分，为可阅读页数的一半内容。如  
要下载或阅读全文，请访问：

<https://d.book118.com/648063065120006102>