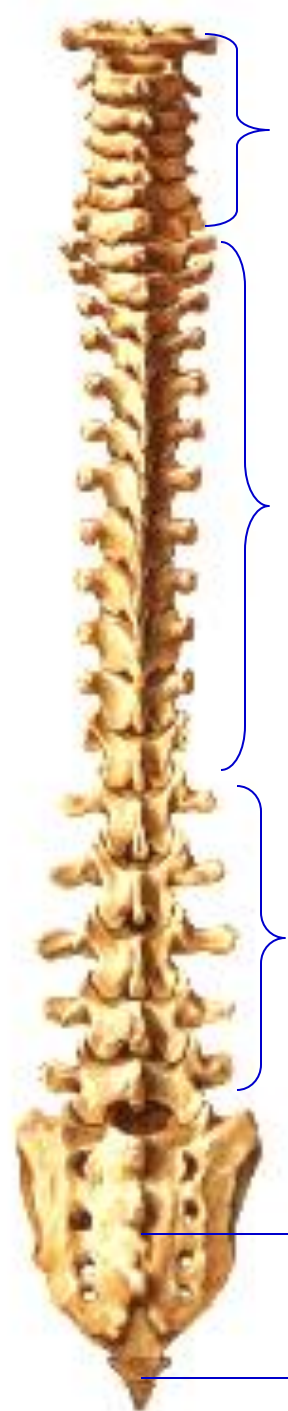


臀部解剖



颈椎

胸椎

腰椎

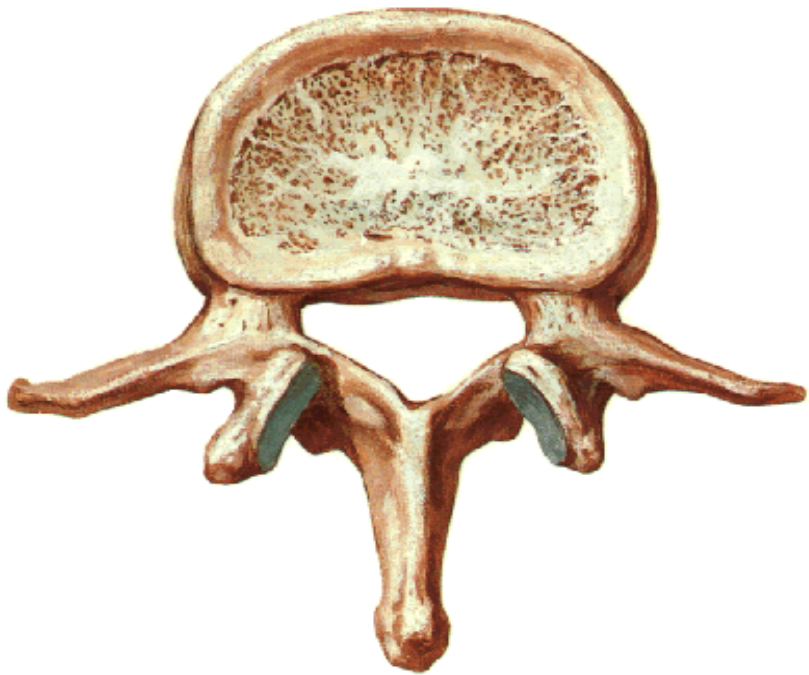
骶骨

尾骨

臀部骨骼

腰椎

共5块。椎体粗壮，棘突水平伸向后方，呈板状



(4) 骶骨

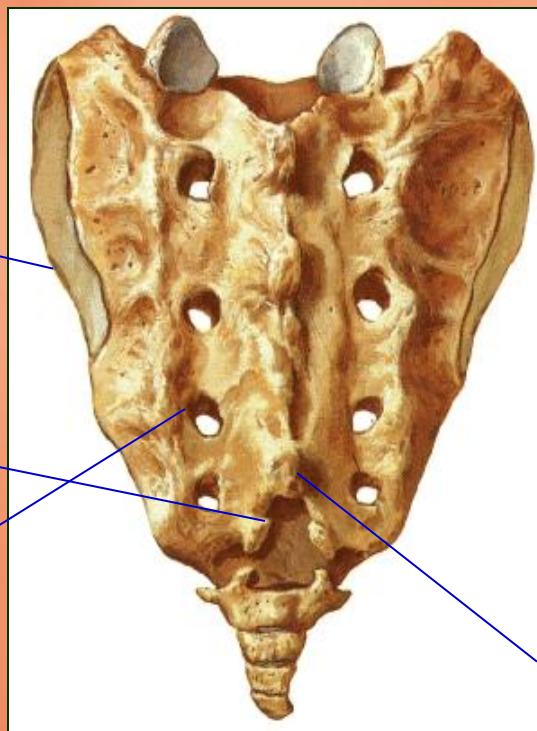
1块。三角形，骶前孔、骶后孔、骶管、骶管裂孔、骶角（骶管麻醉以此作定位标志）、耳状面。

(5) 尾骨 退化。

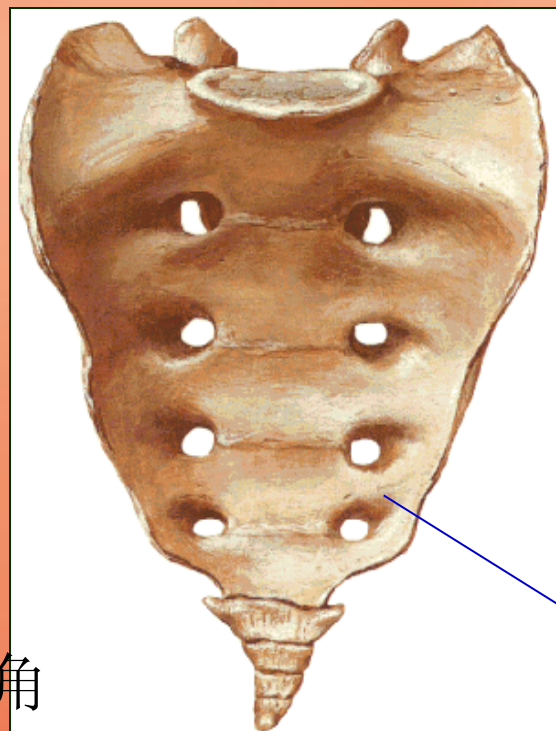
耳状面

骶管裂孔

骶后孔



骶角



骶前孔

髌骨

由髌骨、坐骨、耻骨组成。

- (1) 髌骨 构成髌骨上部
- (2) 坐骨 构成髌骨下部
- (3) 耻骨 构成髌骨前下部

髌白——由髌、坐、耻三骨

的合成，

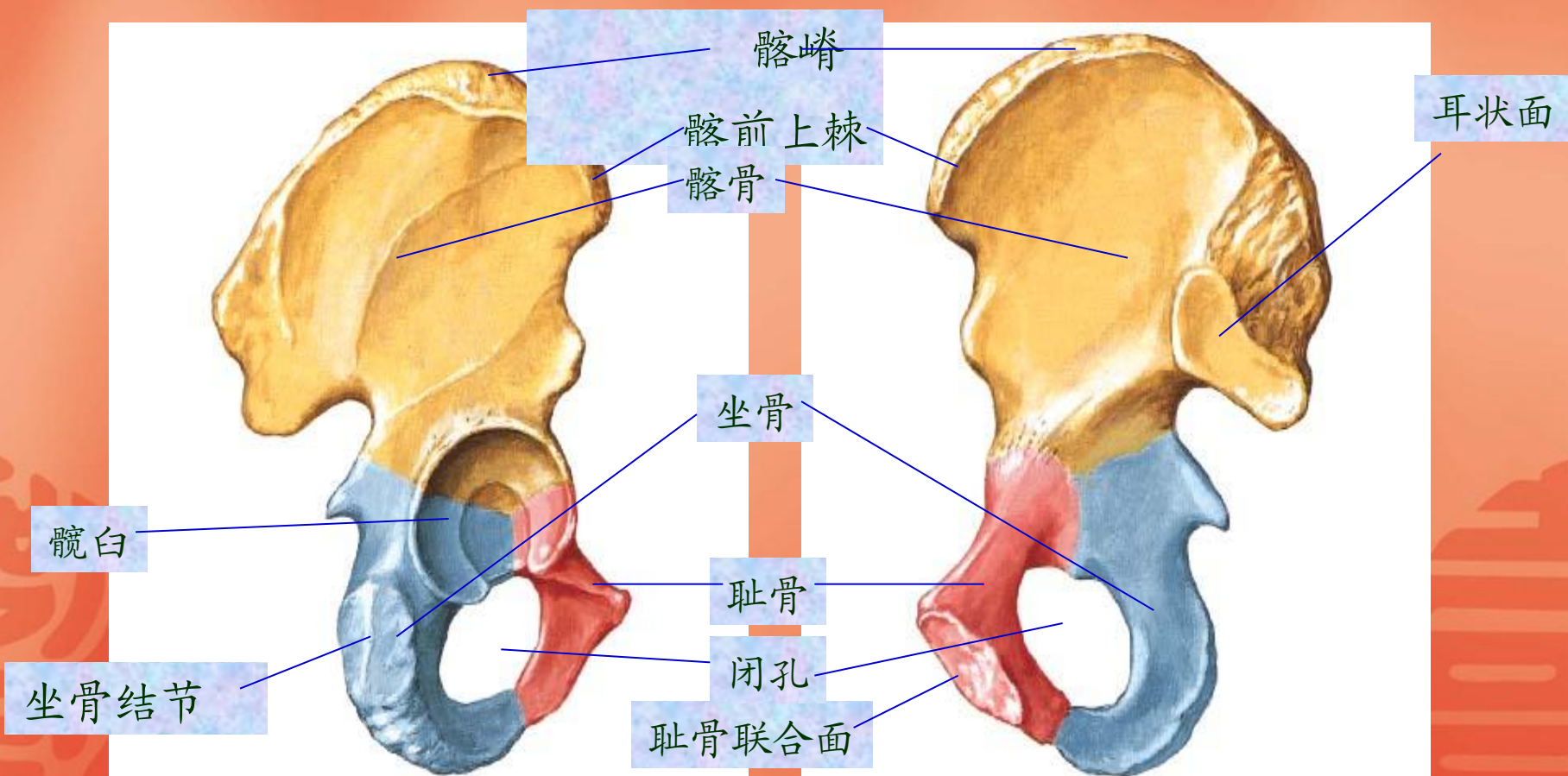
闭孔——坐骨与耻骨围成。

髌骨



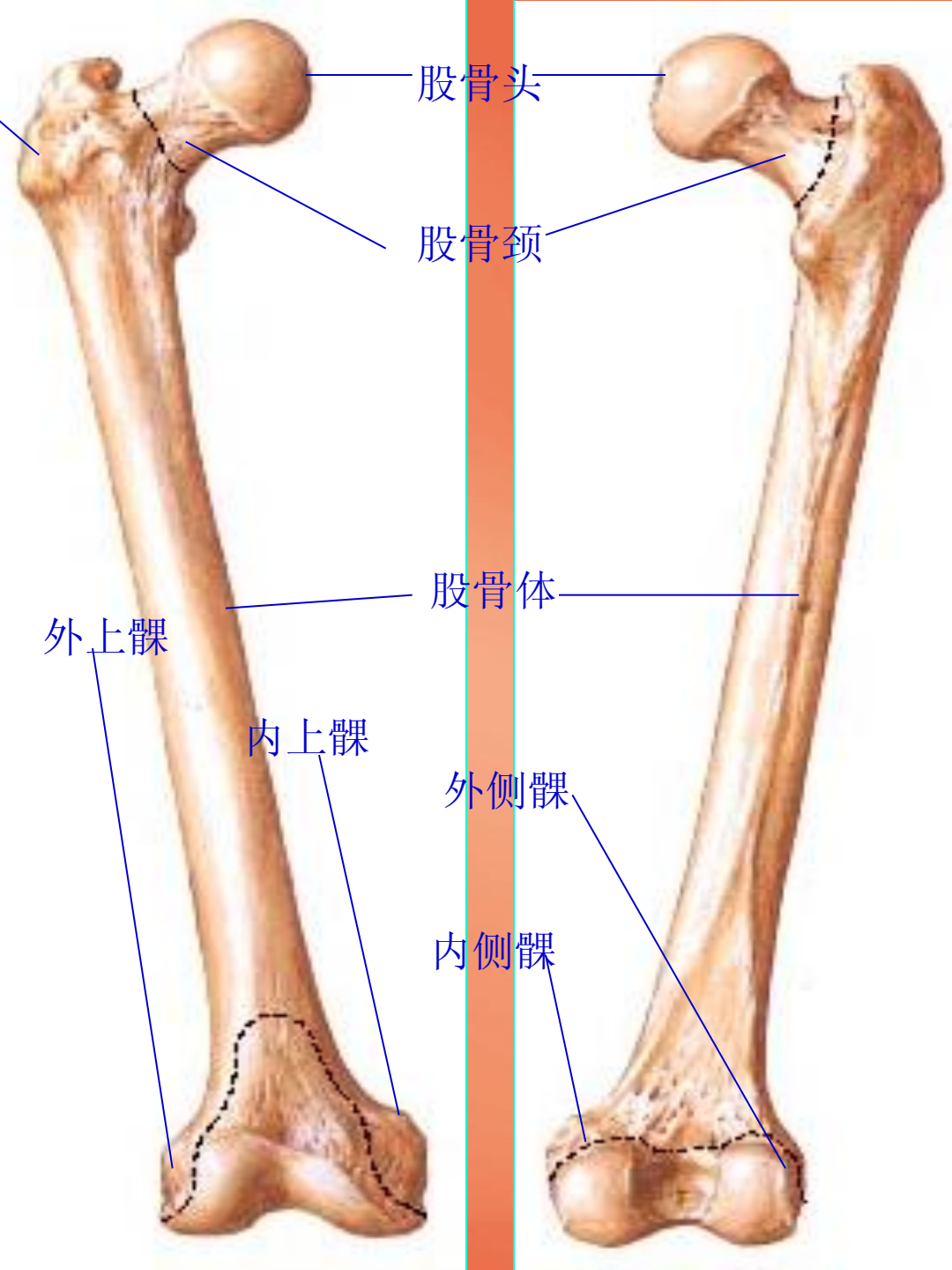
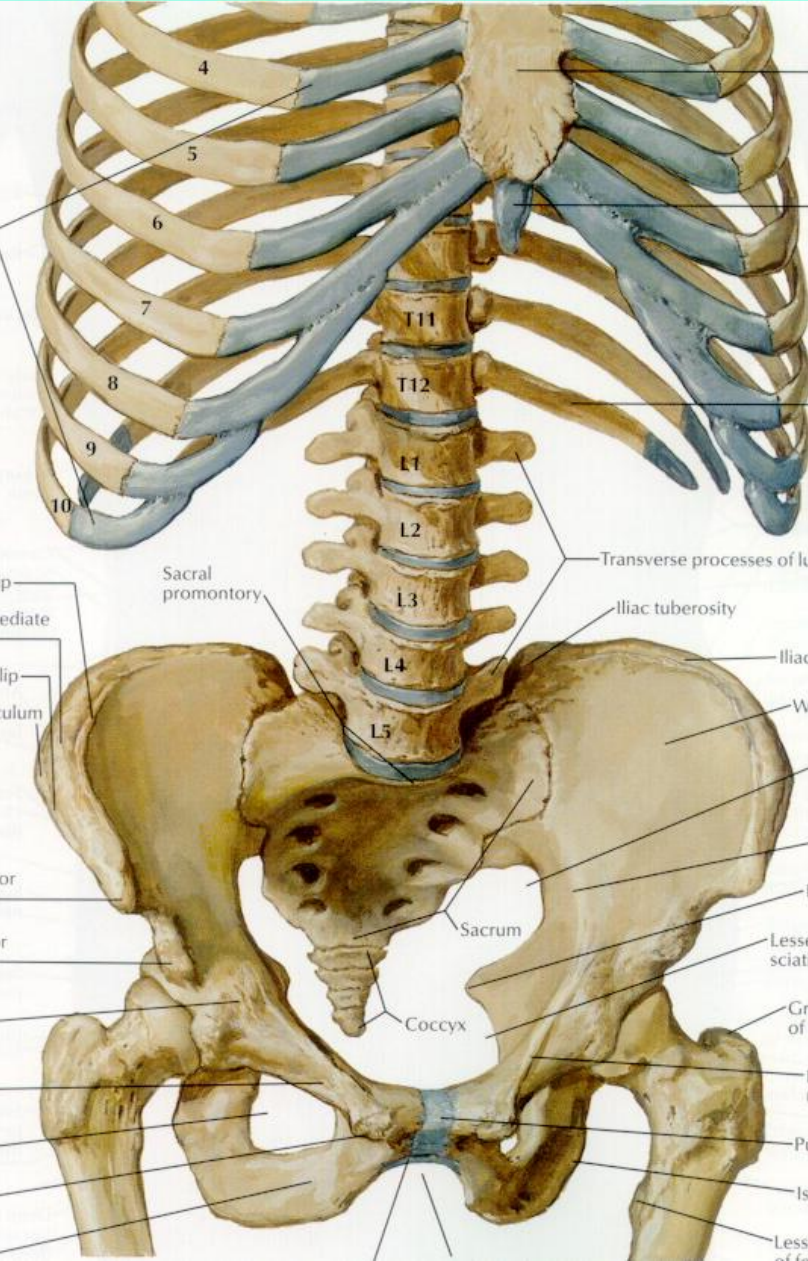
髌骨

由髌骨、坐骨、耻骨组成。(1)髌骨 构成髌骨上部(2)坐骨 构成髌骨下部 (3)耻骨 构成髌骨前下部；髌白——由髌、坐、耻三骨的合成闭孔——坐骨与耻骨围成。



股骨

大转子



骨连接

纤维连结

软骨连结

骨性结合

直接连结

间接连结

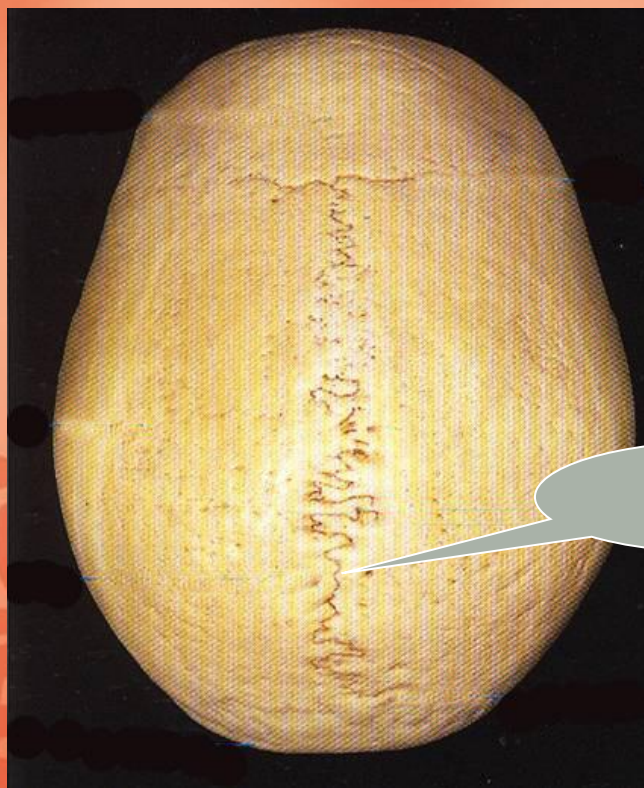
关节

骨连接

直接连结

1. 纤维连结:

两骨间以纤维结缔组织相连，如韧带连结、缝隙连结



骨缝

黄韧带

棘间韧带

棘上韧带

后纵韧带

椎间盘

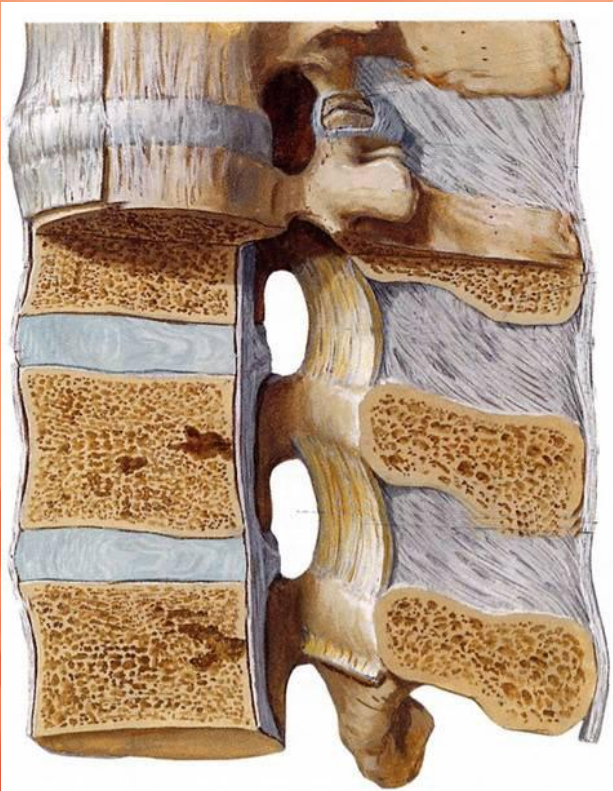
前纵韧带



直接连结

2. 软骨连接:

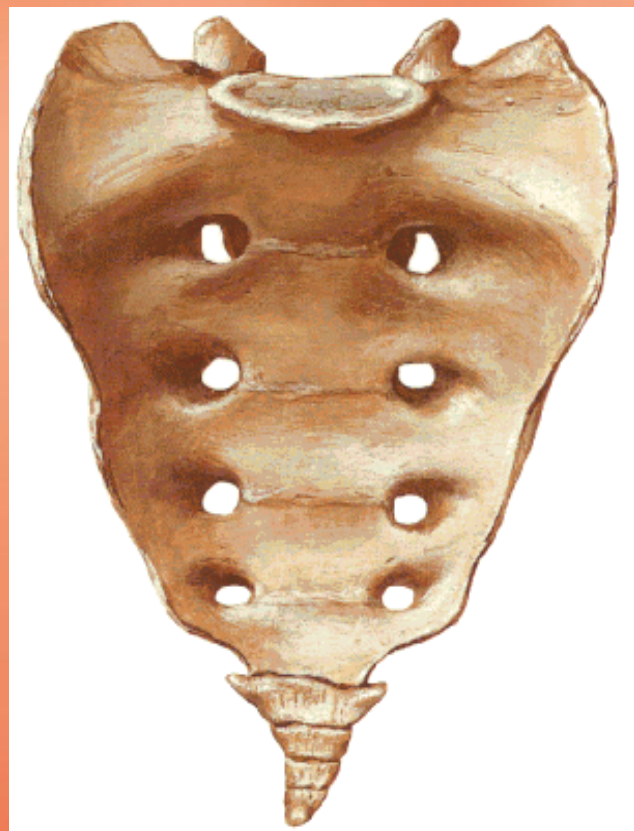
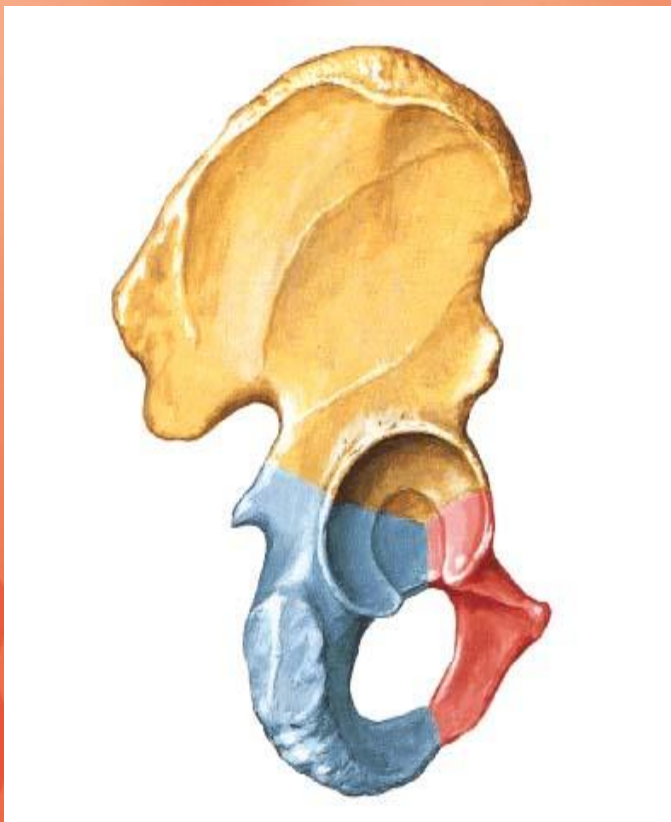
两骨间借软骨相连，如：椎体间的椎间盘和耻骨间的耻骨联合



直接连结

3. 骨性结合:

两骨间以骨组织连结，常由纤维连结或软骨骨化而成。



骶髂关节

关节囊紧张

有坚强的韧带加强其稳固性

运动范围极小

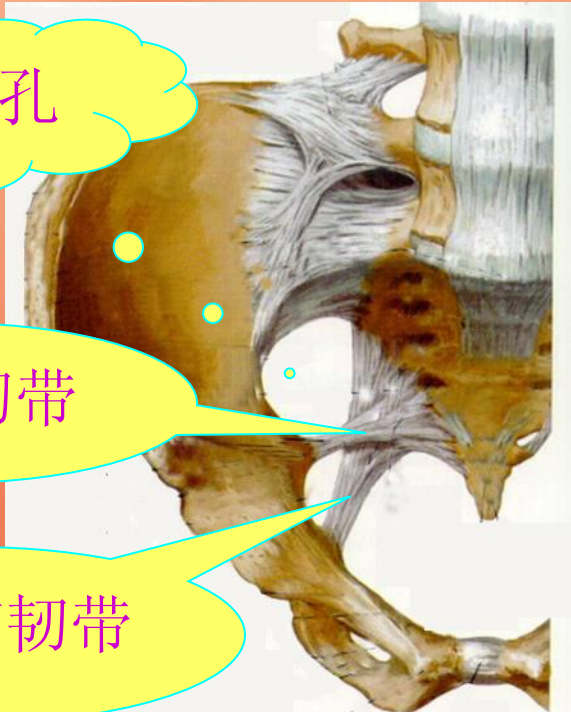
支持体重

缓冲从下肢或骨盆传来的冲击和震荡

坐骨大孔

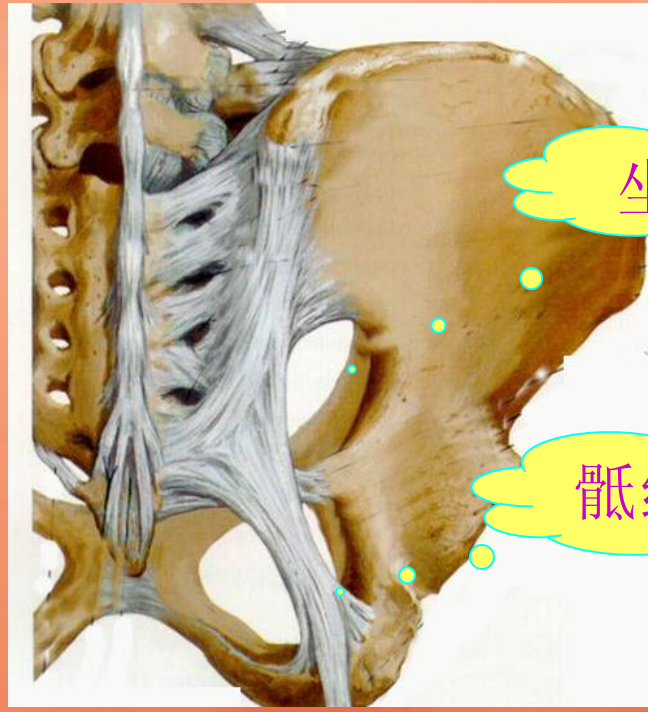
骶棘韧带

骶结节韧带



坐骨大孔

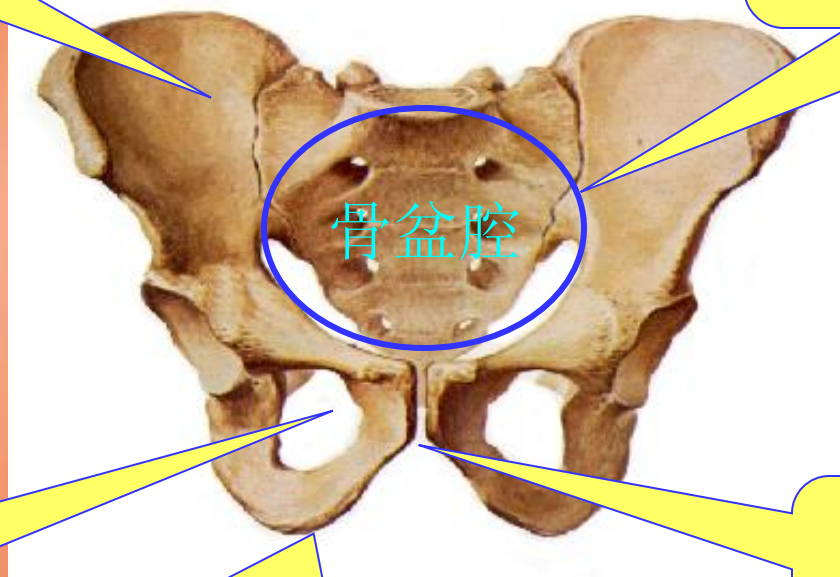
骶结节韧带



骨盆

大骨盆

上口：骶骨
岬—耻骨联合



骨盆腔

小骨盆

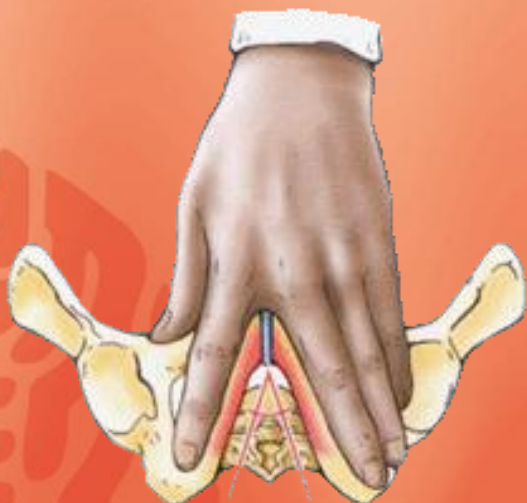
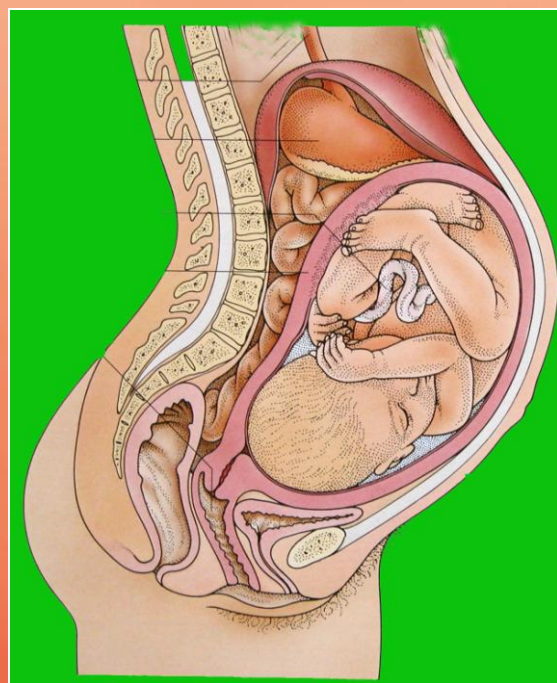
耻骨弓

下口：尾骨、骶结节韧带、坐骨结节、耻骨弓

男性耻骨弓
70° -- 75°

孕育
胎儿
分娩

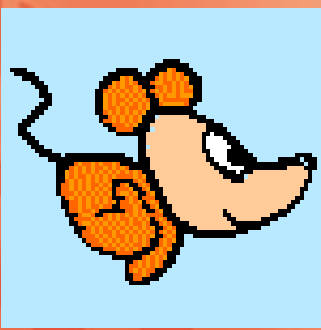
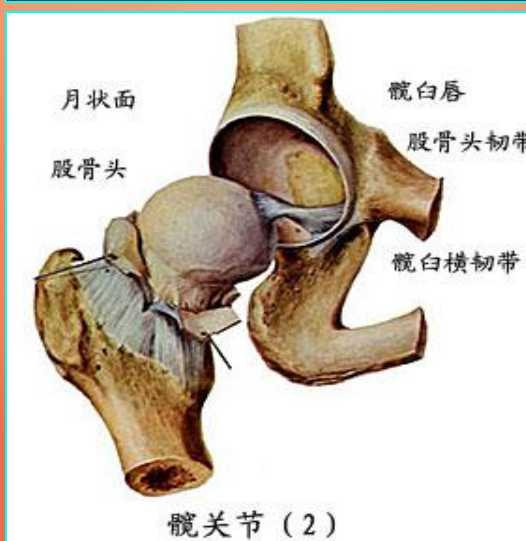
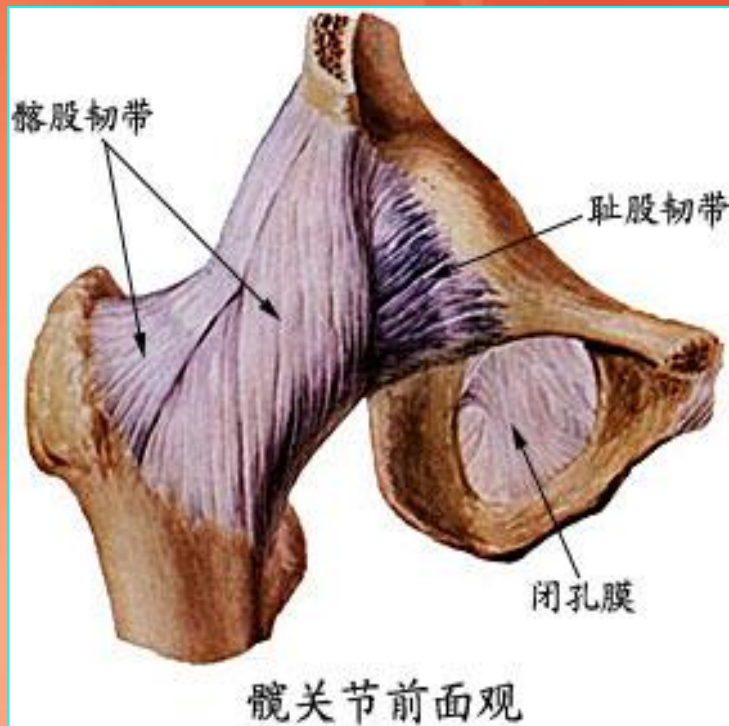
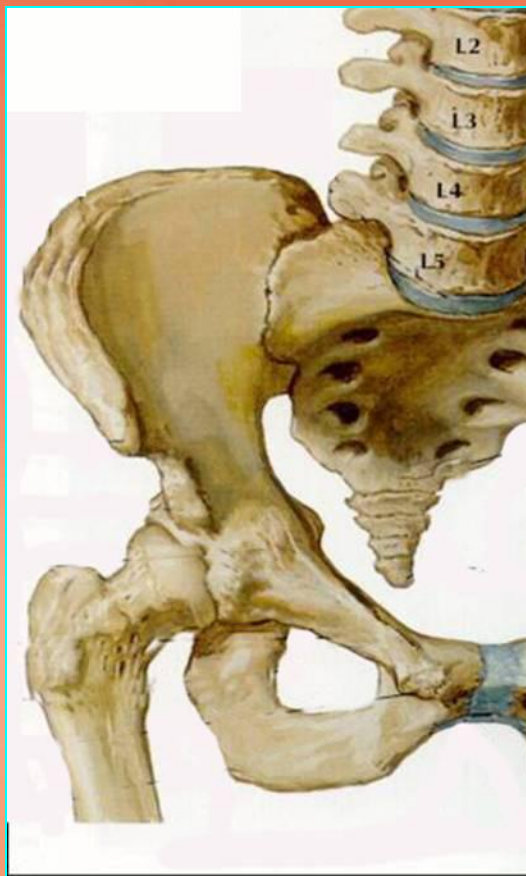
女性耻骨弓
90° -- 100°



髋关节

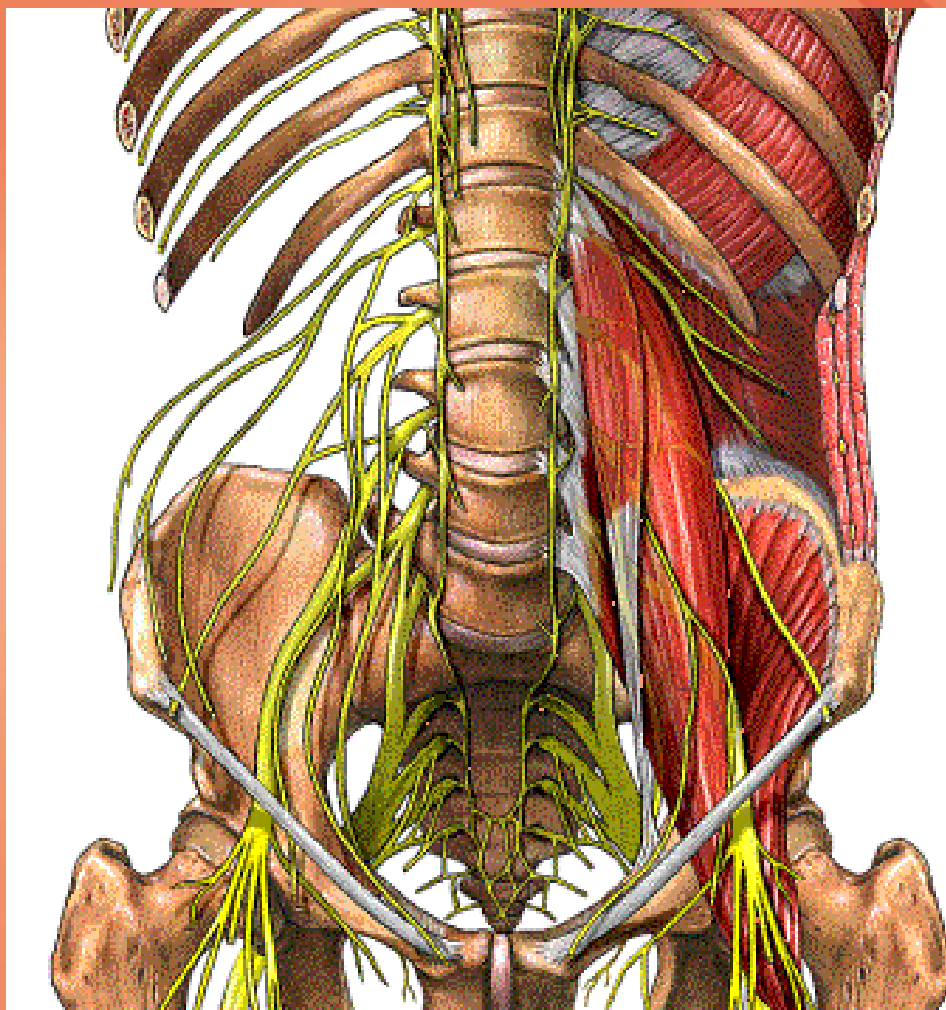
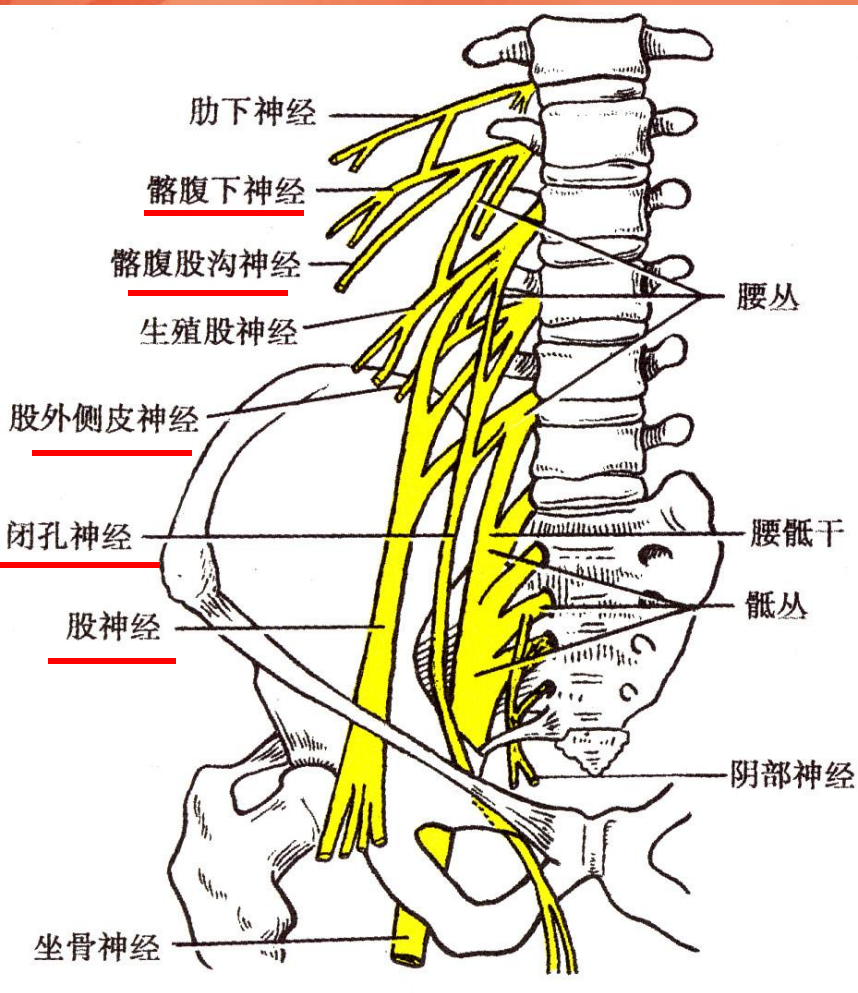
股骨头和髋臼

屈和伸、内收与
外展、旋内和旋
外、环转



腰丛

T12前支一部分，L1-3前支和L4前支一部分共同构成



以上内容仅为本文档的试下载部分，为可阅读页数的一半内容。如要下载或阅读全文，请访问：<https://d.book118.com/655224340104012013>