


关于骨盆骨性标志



骨盆： 躯干与下肢之间的骨连接，除了支持上部躯体的重量使其均匀分布于下肢外，还具有独立支持、保护骨盆内器官的作用。

女性骨盆为生殖器官所在，也是胎儿娩出的通道。其大小形态与分娩有直接关系。

骨性标志是测量骨盆、描述骨盆形态的重要标志





教学目标:

1. 掌握骨盆的组成、骨性标志
2. 了解骨盆各个平面的形态、径线
3. 准确指出骨盆的骨性标志

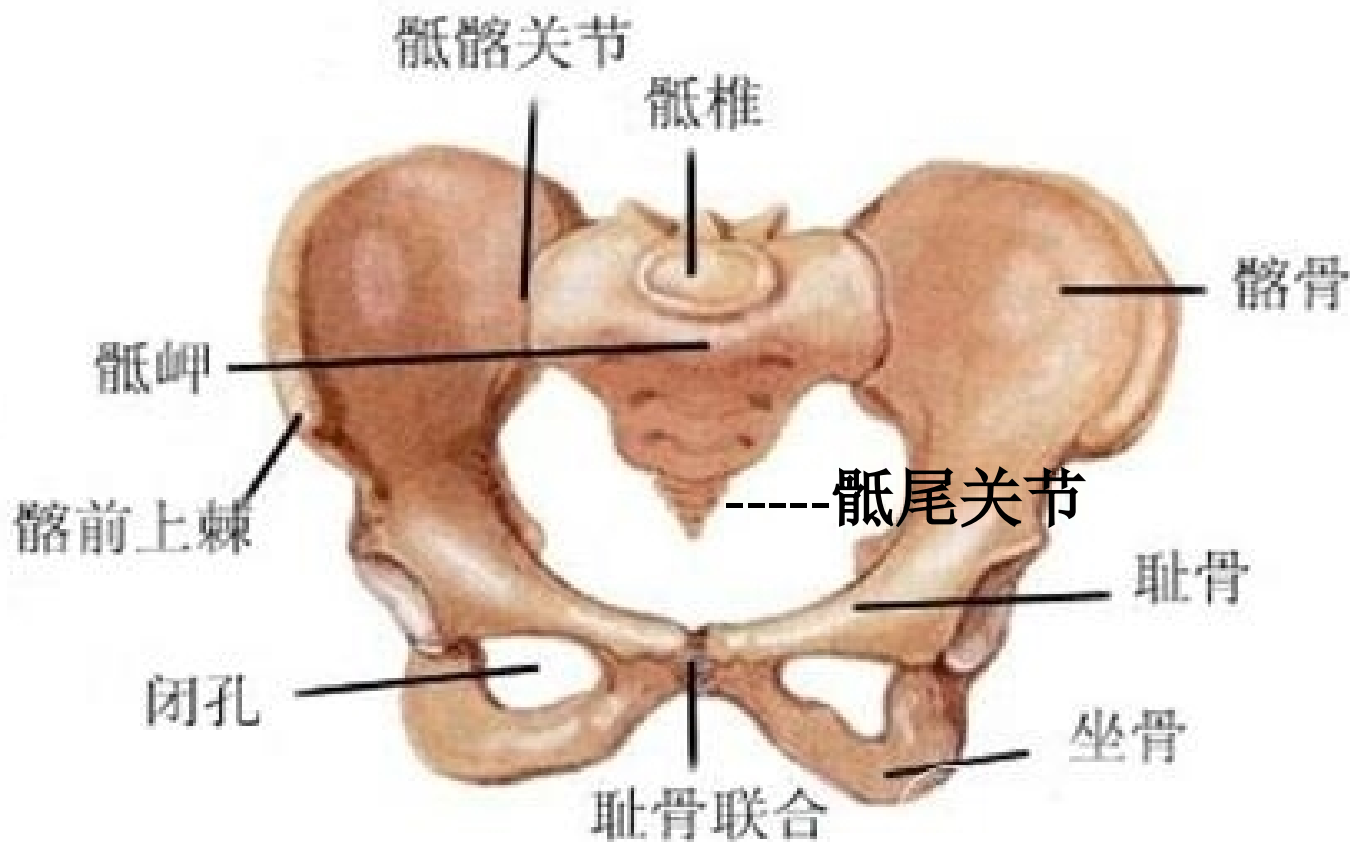


骨盆由骶骨、尾骨、左右髋骨组成。

髋骨由髌骨、坐骨、耻骨融合而成；骶骨由5-6块骶椎融合而成，呈楔形，其上缘明显向前突出一骶岬；尾骨由4-5块尾椎融合而成。



重要的骨性标志：**骶岬、坐骨棘、坐骨结节**
骨盆的关节：**骶髂关节、骶尾关节、耻骨联合**

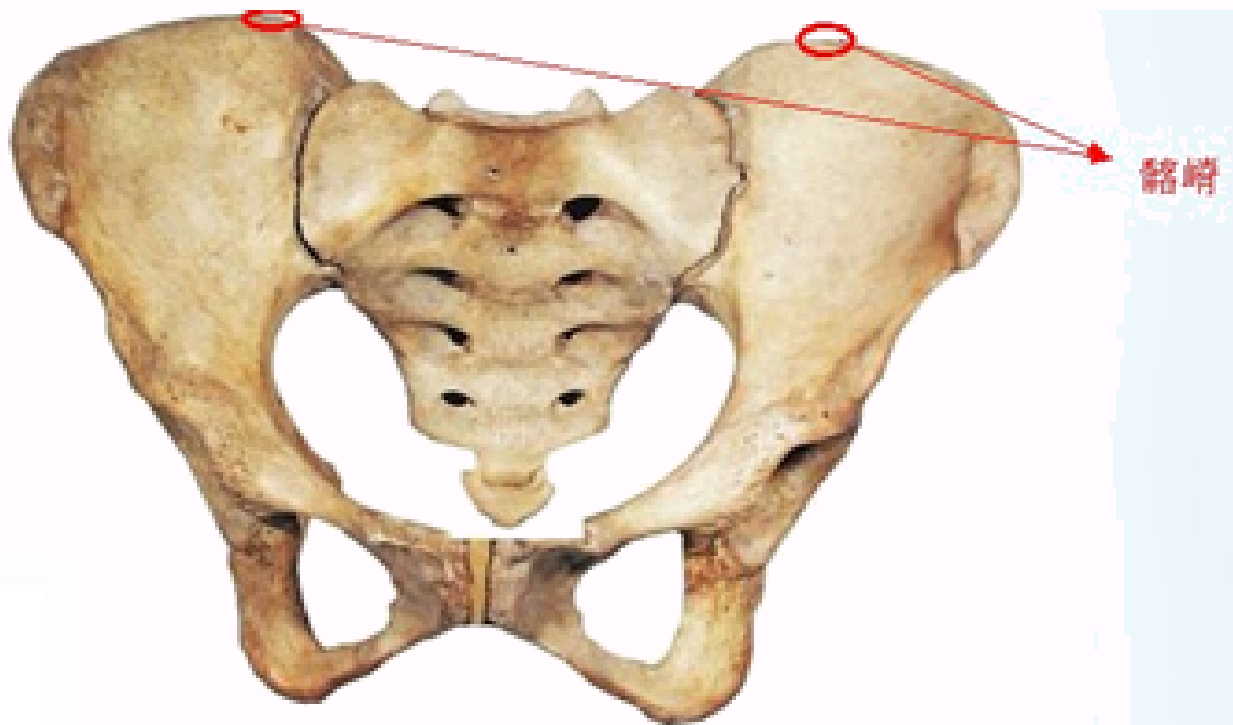


髂前上棘： 两侧髌骨上缘前端突出的部位



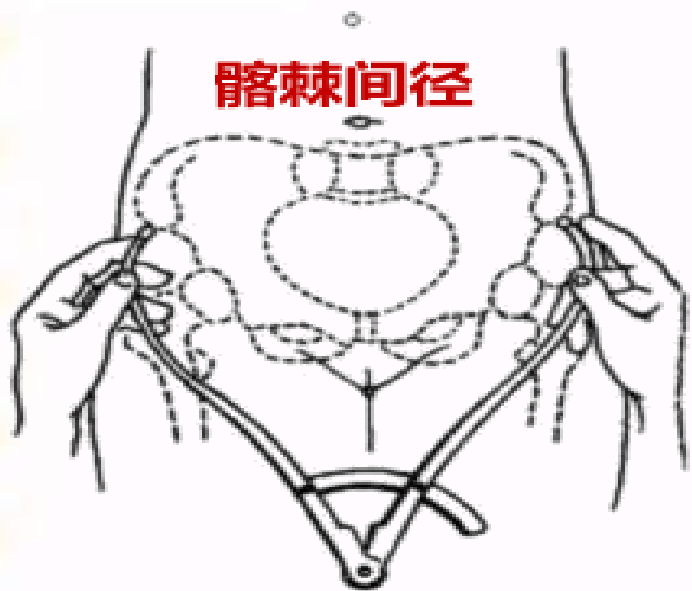


髌脊：两侧髌骨的外上缘





髂棘间径、髂嵴间径这2个不同的

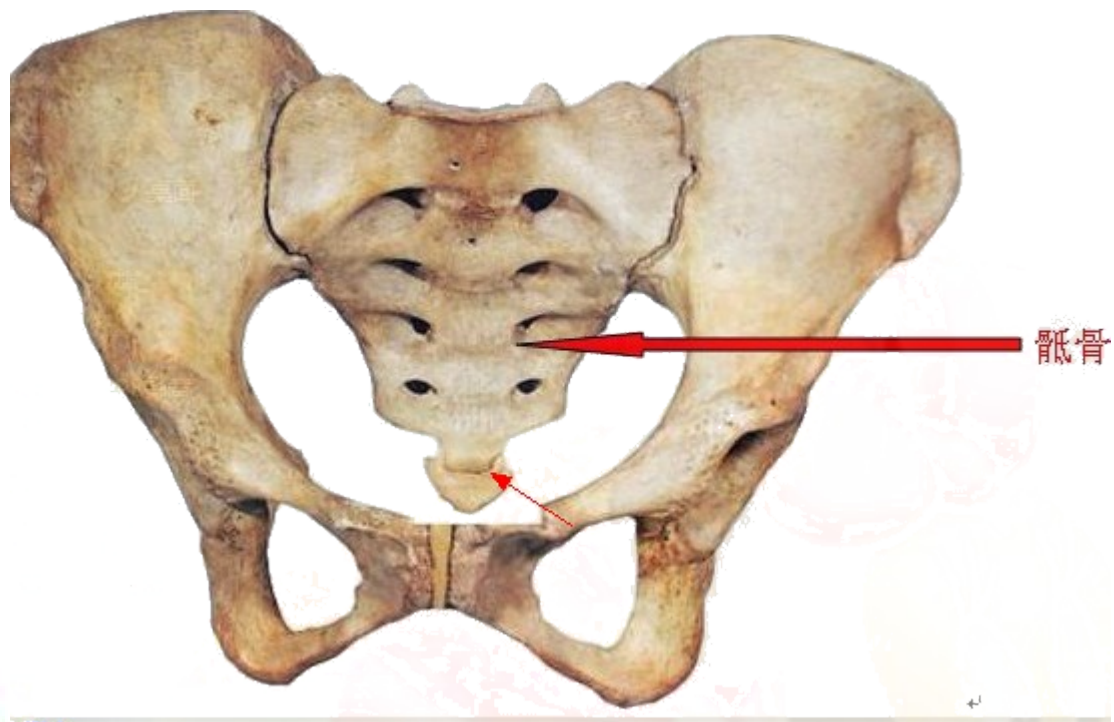


髂棘间径：两髂前上棘**外缘**的距离，正常值23~26cm

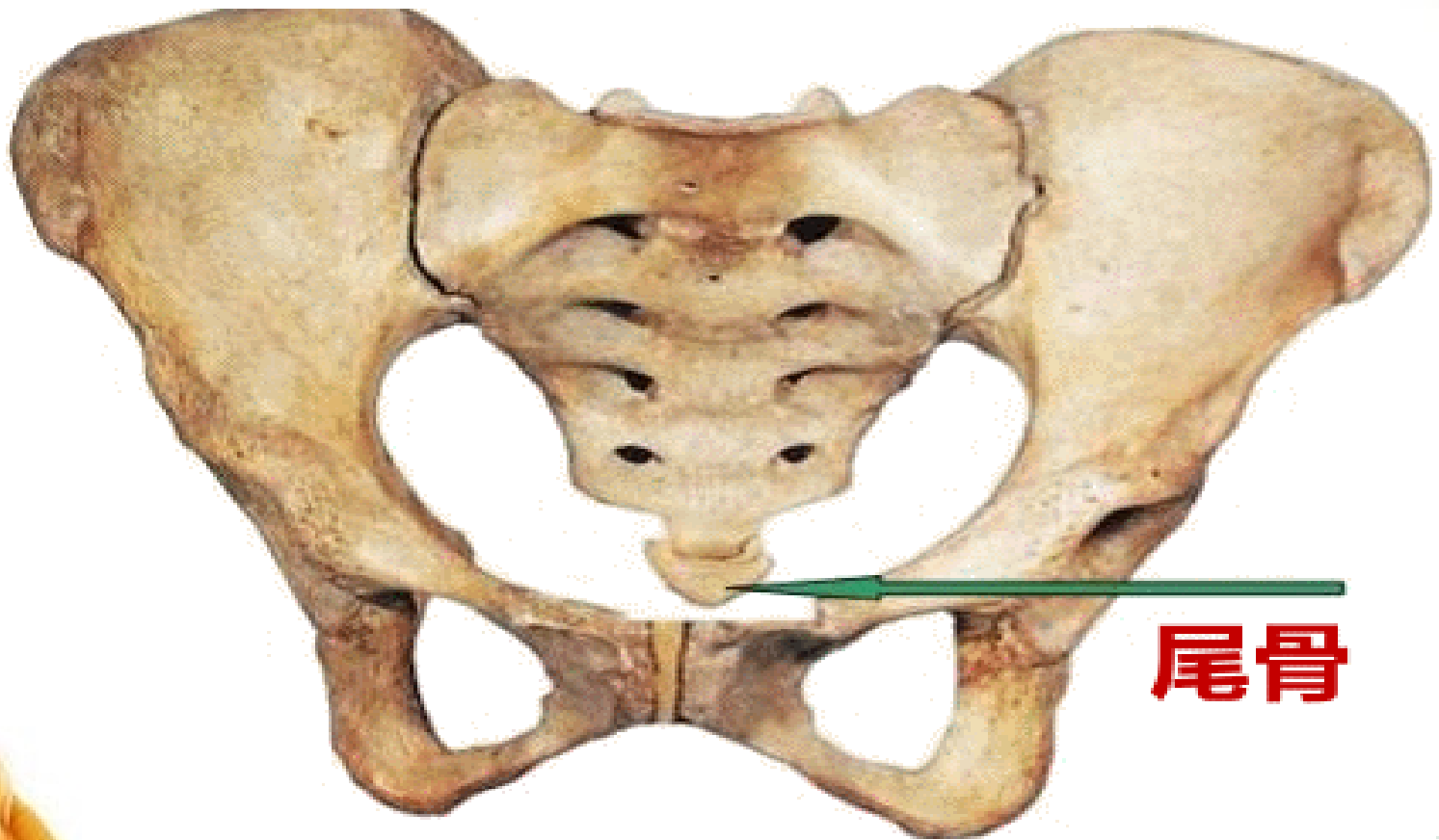
髂嵴间径：两髂嵴**外缘最宽**的距离，正常值25~28cm



骶骨是哪块？



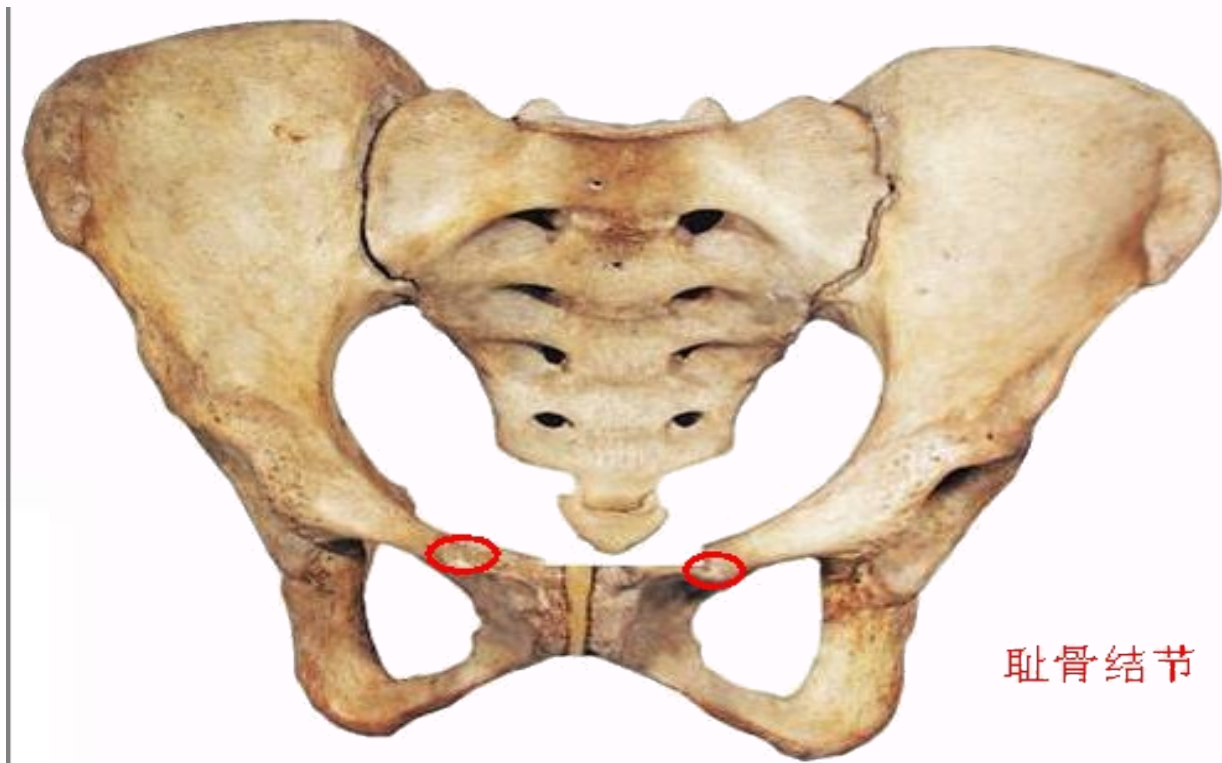
尾骨



尾骨



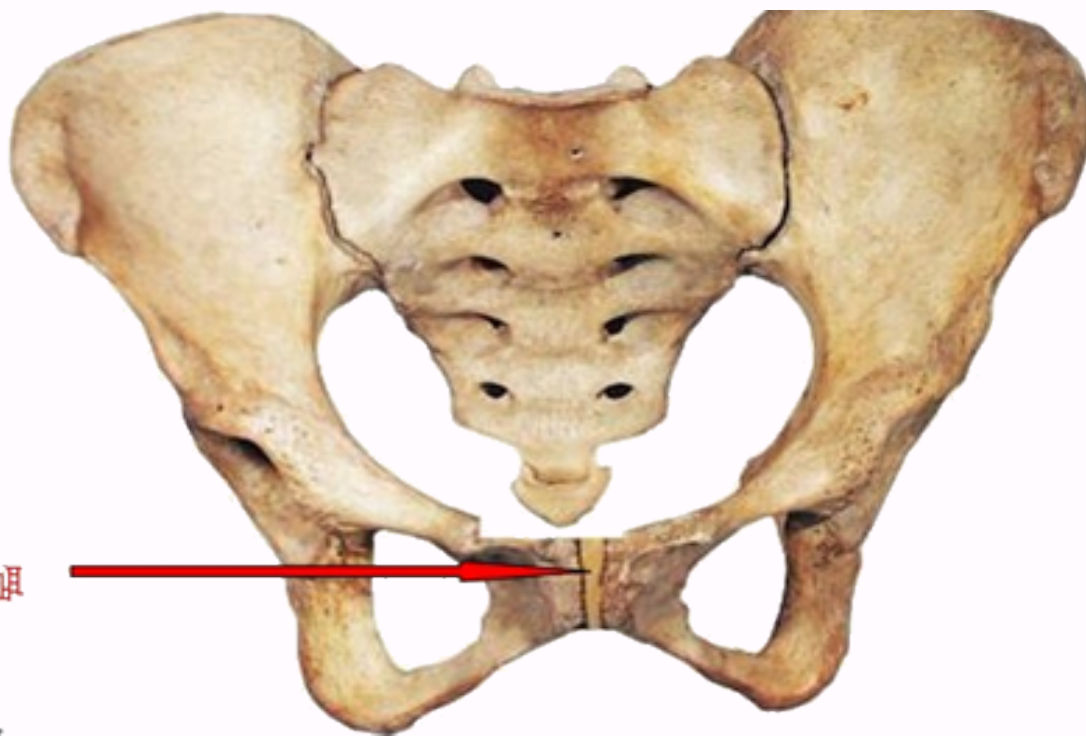
耻骨结节在哪里？



耻骨结节



耻骨联合----两耻骨之间有纤维组织相连，
妊娠期便松动有利胎儿娩出

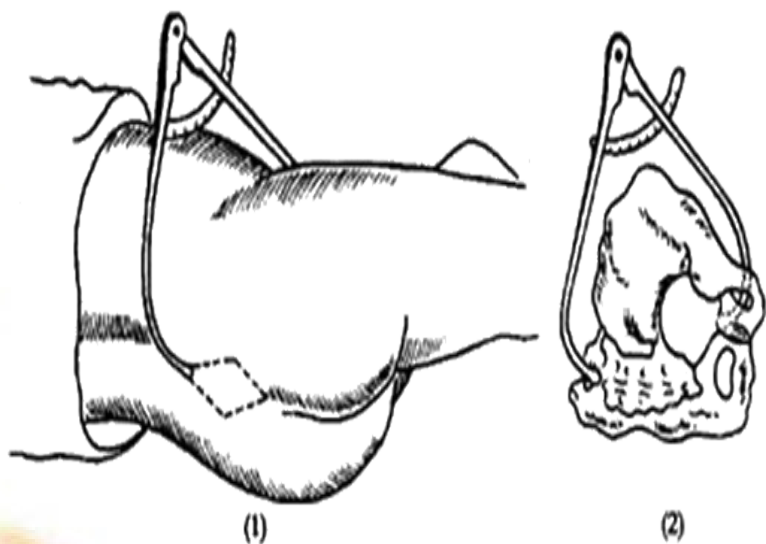


合髌骨岬

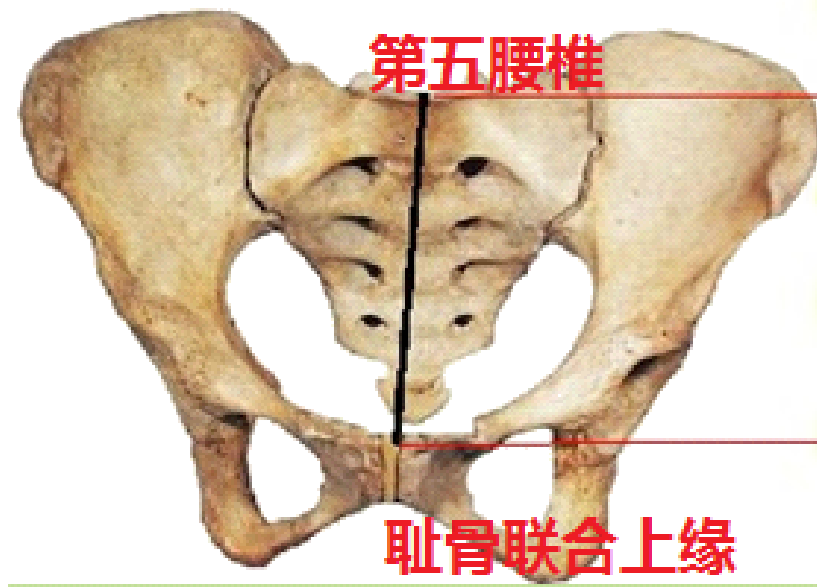


骶耻外径:

测量第5腰椎棘突下至耻骨联合上缘中点的距离18~20cm



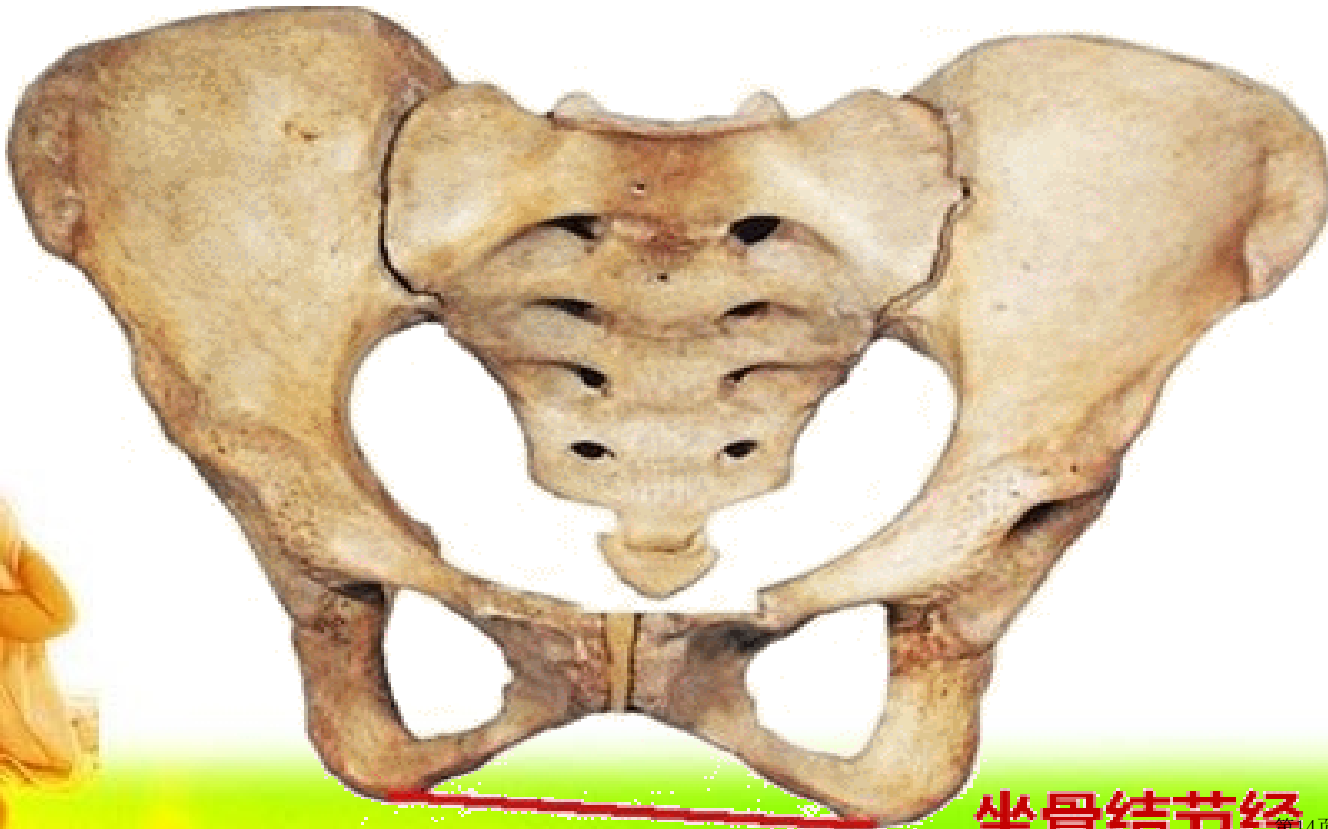
测量骶耻外径



坐骨结节：坐骨最下端的突出部分

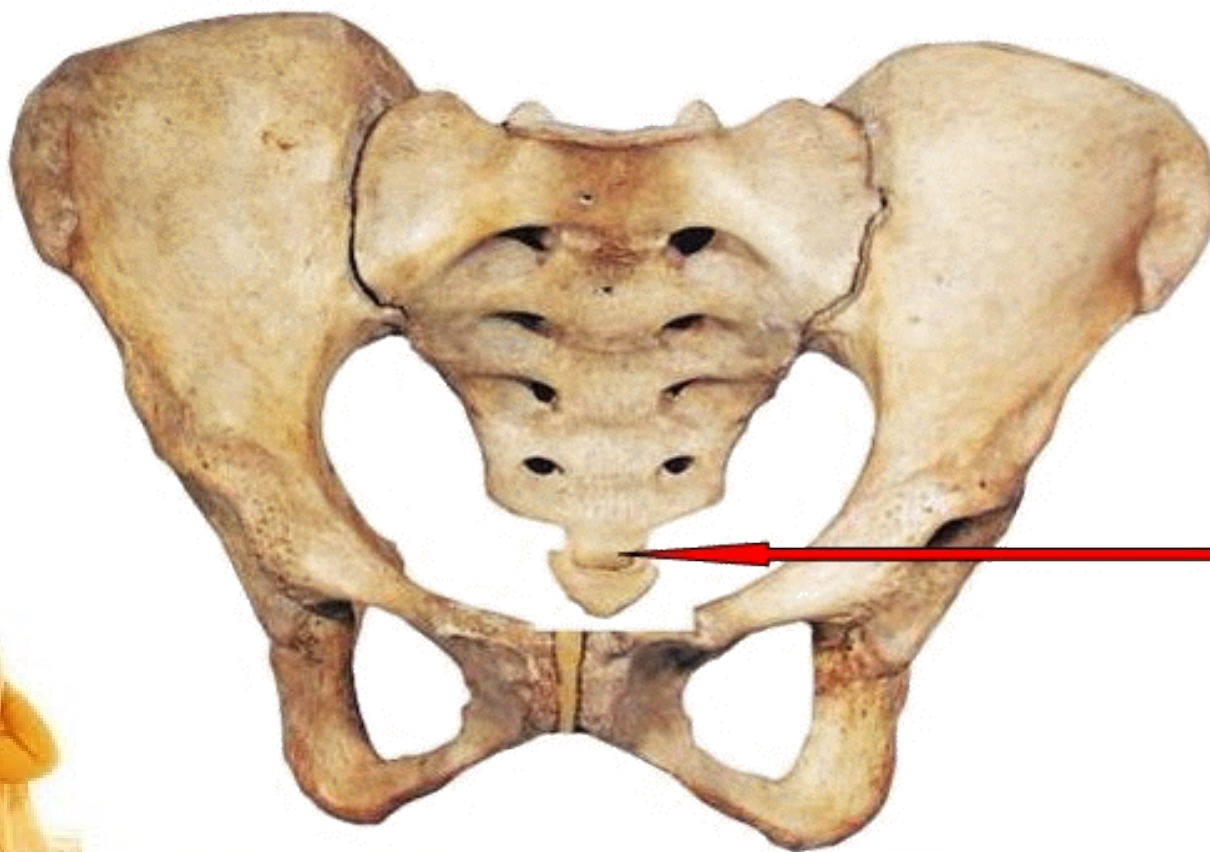
坐骨结节间径=出口横径

是两个坐骨结节之间的距离8.5~9.5cm



坐骨结节径

骶尾关节在哪？



骶骨尖端

4

以上内容仅为本文档的试下载部分，为可阅读页数的一半内容。如要下载或阅读全文，请访问：<https://d.book118.com/656110145010010110>