

财务管理全册课件



| CATALOGUE |

目录

- 财务管理概述
- 财务报表分析
- 筹资管理
- 投资管理
- 营运资金管理
- 收益分配管理
- 财务风险管理

01

财务管理概述



财务管理的定义与目标

定义

财务管理是企业的重要组成部分，主要关注资金的筹集、投放、运营和分配等方面，旨在实现企业价值最大化。

目标

财务管理的目标包括实现企业战略目标、提高资金效益、降低财务风险等。



财务管理的原则与职能

原则

财务管理遵循的主要原则包括风险与收益均衡原则、资源合理配置原则、利益关系协调原则等。

职能

财务管理的职能包括筹资管理、投资管理、营运资金管理和利润分配管理等。



财务管理的历史与发展



历史

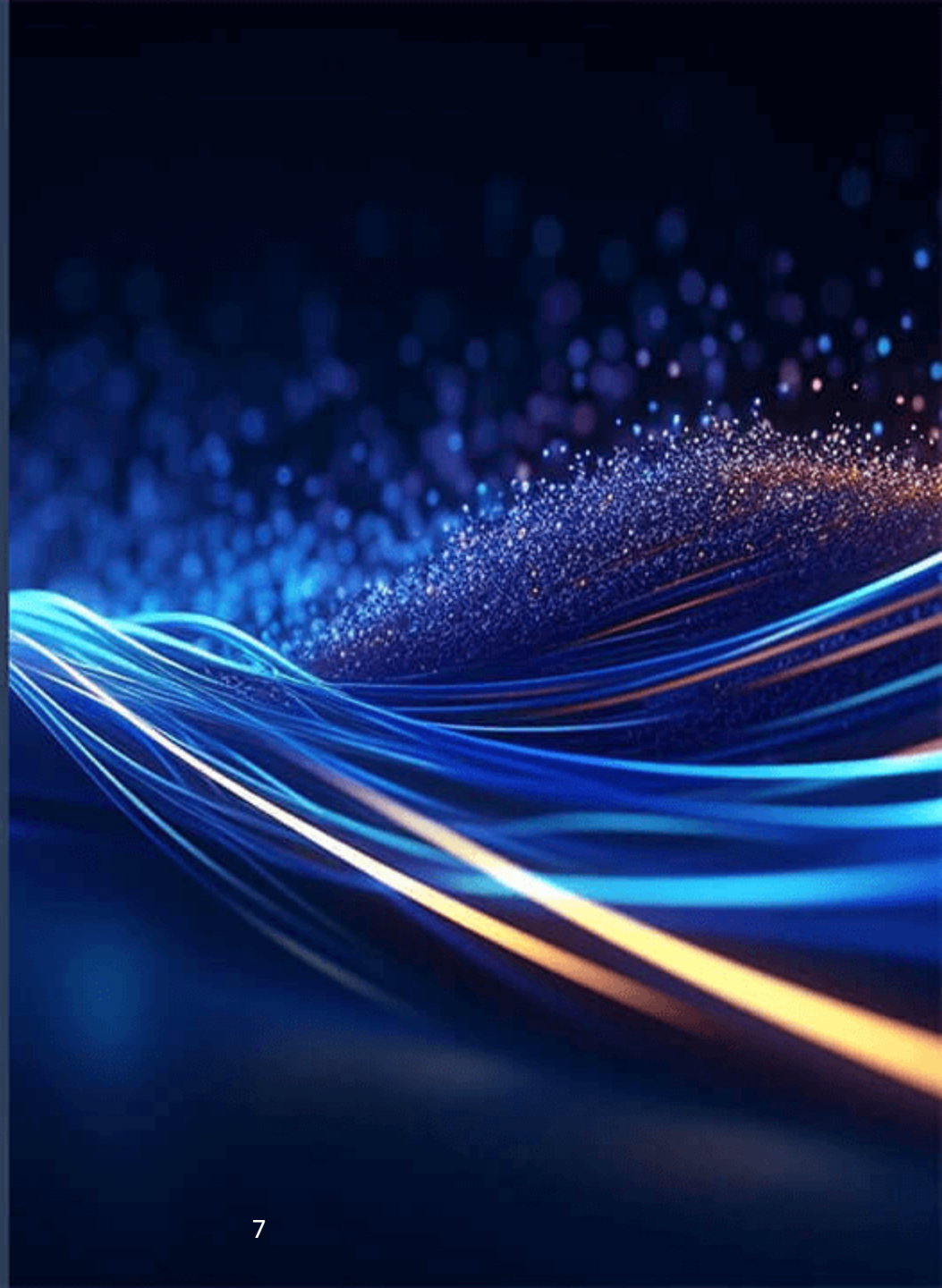
财务管理的历史可以追溯到古代的商业活动，随着商业的发展而逐渐演变。

发展

现代财务管理在理论和方法上不断创新，如资本资产定价模型、投资组合理论、风险管理技术等，为企业提供了更加科学和有效的管理工具。

02

财务报表分析



资产负债表分析

资产结构分析

通过流动资产、长期投资、固定资产等项目分析企业资产构成及变动情况。



负债结构分析

分析流动负债、长期负债的构成，以及负债与所有者权益的比例关系。



偿债能力分析

通过流动比率、速动比率等指标评估企业短期偿债能力，以及通过资产负债率评估长期偿债能力。

利润表分析



01

营业收入分析

分析企业营业收入的构成及增长情况，评估企业市场占有率和盈利能力。

02

成本费用分析

分析企业各项成本费用的构成及变动趋势，寻找降低成本费用的途径。

03

利润构成分析

分析企业营业利润、利润总额和净利润的构成及增长情况，评估企业盈利能力。



现金流量表分析

经营活动现金流量分析

分析企业经营活动产生的现金流入和流出情况，评估企业现金创造能力。



筹资活动现金流量分析

分析企业筹资活动产生的现金流入和流出情况，评估企业筹资能力和资金结构。



投资活动现金流量分析

分析企业投资活动产生的现金流入和流出情况，评估企业投资效益和风险。



财务比率分析



营运能力比率

包括存货周转率、应收账款周转率等，用于评估企业资产管理效率。



偿债能力比率

包括资产负债率、产权比率等，用于评估企业长期偿债能力。



市场价值比率

包括市盈率、市净率等，用于评估企业市场价值和投资价值。



盈利能力比率

包括销售净利率、资产净利率等，用于评估企业盈利能力。



流动性比率

包括流动比率、速动比率等，用于评估企业短期偿债能力。

03

筹资管理





筹资渠道与方式



筹资渠道

包括政府资金、银行贷款、股权融资、债券发行、商业信用等。

筹资方式

包括直接筹资和间接筹资。直接筹资是指企业直接与资金供应者协商借款或发行股票、债券等；间接筹资则是通过金融机构进行融资，如银行信贷等。



资本成本与资本结构

私募基金

资本成本

指企业为筹集和使用资金而付出的代价，包括资金筹集费和资金占用费两部分。

资本结构

指企业各种资本的价值构成及其比例关系，是企业一定时期筹资组合的结果。合理的资本结构可以降低企业资本成本，增加企业价值。



杠杆原理与风险控制

杠杆原理

指由于固定性资本成本的存在，使得企业的普通股每股收益变动率大于息税前利润变动率的现象。

风险控制

在筹资过程中，企业需要评估各种风险，包括市场风险、信用风险、流动性风险等，并采取相应的措施进行控制和防范。例如，通过多元化筹资渠道降低单一渠道的风险，通过优化资本结构降低财务风险等。

04

投资管理



以上内容仅为本文档的试下载部分，为可阅读页数的一半内容。如要下载或阅读全文，请访问：
<https://d.book118.com/657026130040006105>