

本文档的说明：本资料是我们收集整理而来，请按 CTRL+F 在题库中逐一搜索每一道题的答案，预祝您取得好成绩！

单选题

1、1.71 以太网交换机的每一个端口可以看做一个（ ）

本题解法是：1. 冲突域

2、根据默认设置，从闪存中加载 IOS 后，路由器启动序列中的下一步骤是什么？（ ）

本题解法是：1. 从 NVRAM 中查找并加载启动配置文件。

3、哪种应用层协议使用 TCP？（ ）

本题解法是：1. SMTP

4、请参见图示。R1 收到发往 IP 地址 192.168.2.10 的数据包。R1 将从哪个接口转发该数据包？

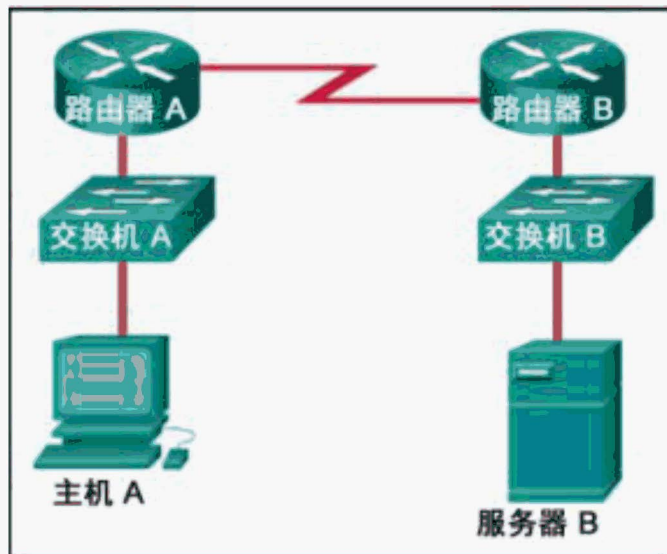
```
R1# show ip route
<省略部分输出>

172.16.0.0/24 is subnetted, 3 subnets
D   172.16.10.0 [90/2297856] via 172.16.1.2, 00:06:49, <output omitted>
C   172.16.11.0 is directly connected, FastEthernet0/0
C   172.16.1.0 is directly connected, Serial0/0/1
10.0.0.0/8 is variably subnetted, 3 subnets, 2 masks
C   10.10.1.0/24 is directly connected, FastEthernet0/1
C   10.3.0.0/24 is directly connected, FastEthernet0/0
C   10.1.0.0/16 is directly connected, Serial0/0/0
D   192.168.1.0/24 [90/2681856] via 172.16.1.2, 00:07:42, <output omitted>
    [90/2681856] via 10.1.1.2, 00:07:42, <output omitted>
D   192.168.2.0/24 [90/2297856] via 172.16.1.2, 00:06:34, <output omitted>
C   192.168.3.0/24 is directly connected, FastEthernet0/0
```

( )

本题解法是：1. Serial0/0/1

5、请参见图示。主机 A 正在尝试与服务器 B 联系。哪种说法正确描述了主机 A 在该流程中生成的地址？



( )

本题解法是：1. 以服务器 B 的 IP 地址为目的 IP 地址的数据包。

6、网卡根据哪个地址来决定是否接受帧？(B)

本题解法是：1. 目的 MAC 地址

7、网络管理员与交换机建立远程 CLI 连接对其实施管理时，需要确保用户密码和会话内容的保密性。应当选择哪种访问方法？（ ）

本题解法是：1. SSH

8、网络设备使用开放标准协议有什么好处？（ ）

本题解法是：1. 运行不同操作系统的客户端主机和服务器可以成功交换数据。

9、有关物理拓扑和逻辑拓扑的陈述，下列哪一项正确？（ ）

本题解法是：1. 逻辑拓扑是指网络在设备之间传输数据的方法。

10、（ ）VLAN 能充当中继链路两端的公共标识。



以上内容仅为本文档的试下载部分，为可阅读页数的一半内容。如要下载或阅读全文，请访问：<https://d.book118.com/658007073117006074>