

智慧医保培训PPT课件

目录

- **智慧医保概述**
- **智慧医保的核心功能**
- **智慧医保的技术实现**
- **智慧医保的实践案例**
- **智慧医保的挑战与对策**
- **未来智慧医保的发展展望**

01

智慧医保概述



智慧医保的定义与特点

总结词

智慧医保是指利用先进的信息技术，实现医保服务的智能化、高效化和便捷化。其主要特点包括数据共享、智能分析、自助服务、个性化推荐等。

详细描述

智慧医保是基于大数据、云计算、人工智能等信息技术手段，对医保服务进行全面升级的一种新型服务模式。它通过数据共享，实现跨部门、跨区域的信息互通，提高服务效率；通过智能分析，对海量数据进行分析挖掘，为决策提供科学依据；通过自助服务，让患者自主完成挂号、缴费、查询等操作，减少等待时间；通过个性化推荐，根据患者的历史数据和健康状况，为其提供精准的医疗服务和健康管理建议。



智慧医保系统的构成

总结词

智慧医保系统主要由数据采集、数据处理、服务应用三个部分构成。

详细描述

智慧医保系统的运行需要依靠强大的信息技术支持，其核心包括数据采集、数据处理和服务应用三个部分。数据采集是基础，通过各种智能终端和传感器，收集患者的诊疗信息、医保费用信息等；数据处理是关键，将采集的数据进行清洗、整合、分析，挖掘出有价值的信息；服务应用是目的，将处理后的数据应用于实际服务中，提高服务质量和效率。



智慧医保的发展趋势

要点一

总结词

智慧医保的发展趋势包括技术不断创新、服务模式持续优化、政策支持力度加大等。

要点二

详细描述

随着信息技术的不断发展，智慧医保的技术手段和服务模式也将不断创新和升级。未来，智慧医保将更加注重个性化服务，根据患者的需求和健康状况，为其提供更加精准、高效的服务；同时，政策支持力度也将不断加大，推动智慧医保的普及和应用；此外，智慧医保还将与医疗、健康等领域进行深度融合，实现跨领域的协同发展。

02

智慧医保的核心功能

医保支付智能化



01 自动化结算



通过与医疗机构和药店的系统对接，实现患者医保费用的自动结算和支付。



02 跨区域结算



支持跨地区、跨医保种类的医保费用结算，方便患者异地就医。



03 个性化支付



根据患者的医保类型、支付能力等因素，提供个性化的医保支付方案。



医保管理精细化



医保基金管理

通过大数据分析，实现对医保基金的精细化管理，提高基金使用效率。



医保政策动态调整

根据医疗费用、患者需求等因素，动态调整医保政策，确保医保资源的合理配置。



医保监管智能化

利用信息化手段，实现对医疗机构、药店的智能监管，防止医保欺诈行为。



医疗服务个性化

个性化诊疗方案

根据患者的病情和医保支付能力，提供个性化的诊疗方案。



健康管理服务

提供个性化的健康管理服务，包括健康咨询、慢性病管理、康复指导等。



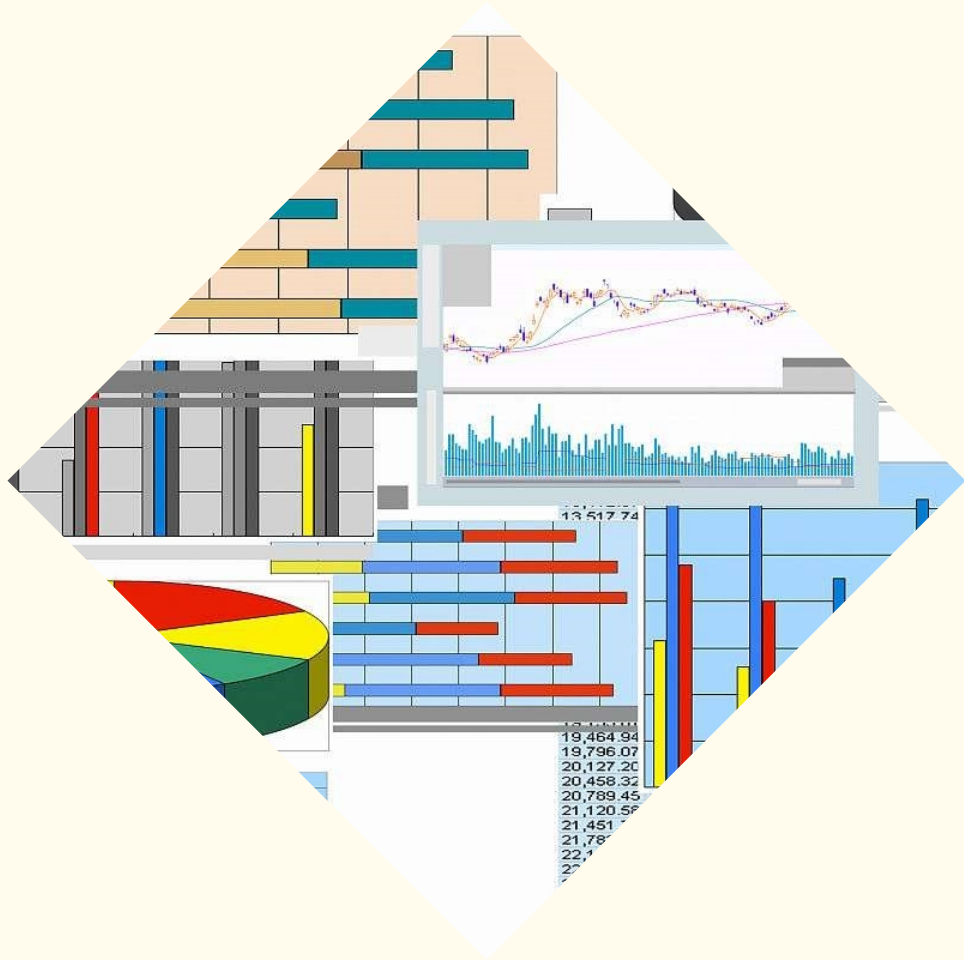
预约挂号与诊疗提醒

通过手机APP或网站，实现预约挂号、诊疗提醒等服务，提高患者就医体验。





数据分析与决策支持



医保数据挖掘

通过对海量医保数据的挖掘和分析，为决策者提供科学决策依据。

医疗质量评估

通过对医疗机构的服务质量、治疗效果等进行评估，促进医疗服务质量的提升。

医保政策模拟与预测

利用大数据分析技术，模拟不同医保政策下的效果，为政策制定提供参考。

03

智慧医保的技术实现



大数据技术应用

大数据处理

智慧医保系统通过大数据技术对海量医疗数据进行采集、存储、处理和分析，以提供更精准的决策支持。



数据挖掘

利用大数据挖掘算法，发现隐藏在数据中的规律和关联，为医疗管理和服务提供有价值的信息。



数据可视化

通过数据可视化技术，将复杂的数据以直观、易懂的方式呈现，便于用户理解和分析。



云计算技术应用



云存储

利用云计算的存储资源，实现医疗数据的集中存储和共享，提高数据的安全性和可靠性。



云服务

通过云计算提供的服务，如计算、存储、网络等，实现高效、灵活的资源管理和调度。



云安全

利用云计算的安全技术，保障智慧医保系统的数据安全和隐私保护。





人工智能技术应用

● 智能诊断

利用人工智能技术辅助医生进行疾病诊断，提高诊断准确性和效率。

● 智能推荐

基于人工智能算法，为患者提供个性化的诊疗方案和治疗建议。

● 智能监控

实时监测患者的病情变化，及时发现异常情况，为医疗救治提供支持。



以上内容仅为本文档的试下载部分，为可阅读页数的一半内容。如要下载或阅读全文，请访问：
<https://d.book118.com/658101036034006060>