

ICS 91.060
Q 70/79

JG

中华人民共和国建筑工业行业标准

JG/T 277—2010

建筑遮阳热舒适、视觉舒适性能与分级

Performance characteristics and classification
on thermal and visual comfort
for building shading product

2010-07-20 发布

2011-01-01 实施

中华人民共和国住房和城乡建设部 发布

前 言

本标准与 EN 14501:2005《遮阳帘、遮阳板、遮阳篷与遮阳百叶-热舒适与视觉舒适-性能与分级》(英文版)的一致性程度为非等效。

本标准附录 A、附录 B、附录 C、附录 D 为资料性附录。

本标准由住房和城乡建设部标准定额研究所提出。

本标准由住房和城乡建设部建筑制品与构配件产品标准化技术委员会归口。

本标准负责起草单位:北京中建建筑科学研究院有限公司、中国建筑一局(集团)有限公司。

本标准参加起草单位:广东省建筑科学研究院、中国建筑科学研究院、广西建筑科学研究设计院、四川省建筑科学研究院、中国建筑标准设计研究院、南京金星宇电控门业有限公司、天津市建筑工程质量检测中心、广州市建筑科学研究院、福建省建筑科学研究院、广州市建筑材料工业研究所有限公司、江苏省建筑科学研究院、天津建科建筑节能环境检测有限公司、沈阳紫微机电设备有限公司、五合国际建筑设计集团、北京市建设工程质量第六检测所有限公司、中国建筑业协会建筑节能分会建筑节能检测工作部、华南理工大学、哈尔滨工业大学。

本标准主要起草人:涂逢祥、吴月华、任静、杨仕超、朱惠英、许锦峰、刘月莉、任俊、张树君、赵士怀、卢求、刘晖、薛刚、刘强、段恺、梁世格、虞晓童、杨展、李胜英、李攀、王济宁、赵立华、方修睦、郭秋生、赵文海、白胜芳、叶锦亭、韩占宏、丁楠、张浩、张雪茜。

建筑遮阳热舒适、视觉舒适性能与分级

1 范围

本标准规定了建筑遮阳产品热舒适、视觉舒适的术语、定义和符号、热舒适和视觉舒适的性能与分级。

本标准适用于遮蔽建筑外围护结构透明部分的、除与玻璃窗不平行之外(如:曲臂遮阳篷)的各种建筑遮阳产品。

本标准不适用于使用萤光材料的遮阳产品。

2 规范性引用文件

下列文件中的条款通过本标准的引用而成为本标准的条款。凡是注日期的引用文件,其随后所有的修改单(不包括勘误的内容)或修订版均不适用于本标准,然而,鼓励根据本标准达成协议的各方研究是否可使用这些文件的最新版本。凡是不注日期的引用文件,其最新版本适用于本标准。

JG/T 274 建筑遮阳通用要求

JGJ/T 151 建筑门窗玻璃幕墙热工计算规程

3 术语、定义和符号

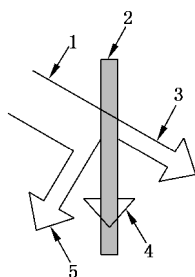
JG/T 274 和 JGJ/T 151 确定的以及下列术语、定义和符号适用于本标准。

3.1 术语和定义

3.1.1

透射比 transmittance

透过的辐射能与入射的辐射能的比值(见图 1)。



- 1——入射辐射 (E);
- 2——遮阳装置;
- 3——透射辐射($\tau \cdot E$);
- 4——吸收辐射($\alpha \cdot E$);
- 5——反射辐射($\rho \cdot E$)。

图 1 光学因子示意图

3.1.2

反射比 reflectance

反射的辐射能与入射的辐射能的比值(见图 1)。