



对比构成



主讲：何娟



生活中的对比构成

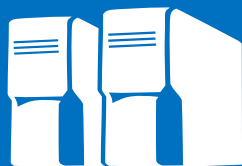
世间万物都充斥着对比，例大与小、动与静、黑与白、明与暗等等。两个相正确原因是一直存在的，而且是矛盾存在的，没有对比就没有差别。



我们
身边
有哪些
对比
构成了

?

学习内容



1

对比构成的
概念



2

对比构成的
特点



3

对比构成的
形式



4

对比构成的
应用



对比构成的概念

[01

]

对比又称对照，对比：对抗的原因，个性鲜明化。是取得变化的主要手段，使形态生动、活泼、个性鲜明，产生强烈的刺激力和体现力。

所谓对比构成是指把一对或一组具有明显差别、对立的形象安排在同一副画面中，使之产生对照、从而使各自形象的特点体现的愈加突出。

几乎全部的元素都能够作为对比的原因。



对比构成的特点

[02

]

对比是一种自由的构成形式，它不受骨骼线的限制。它是经过大小、疏密、虚实、形状、肌理等对比原因进行构成的。

对比的前提是必须有一种对比的参照体，使用对比的同事还要注意事物间的调和与统一



对比构成的协调

[03

]

任何基本形只要处于相异的情况都能够发生对比，例如：长短、粗细、黑白、大小、规则与不规则等等。即任何相反或者相异的形状都能够形成对比，而这些对比原因怎样才干协调呢？有下列几种原因：

- （一）保存一种相近或相同的原因；
- （二）使对比双方的某些要素相互渗透；
- （三）利用过分形，在对比双方中设置兼有双方特点的中间形态，使对比在视觉上得到过渡，也能够取得协调。



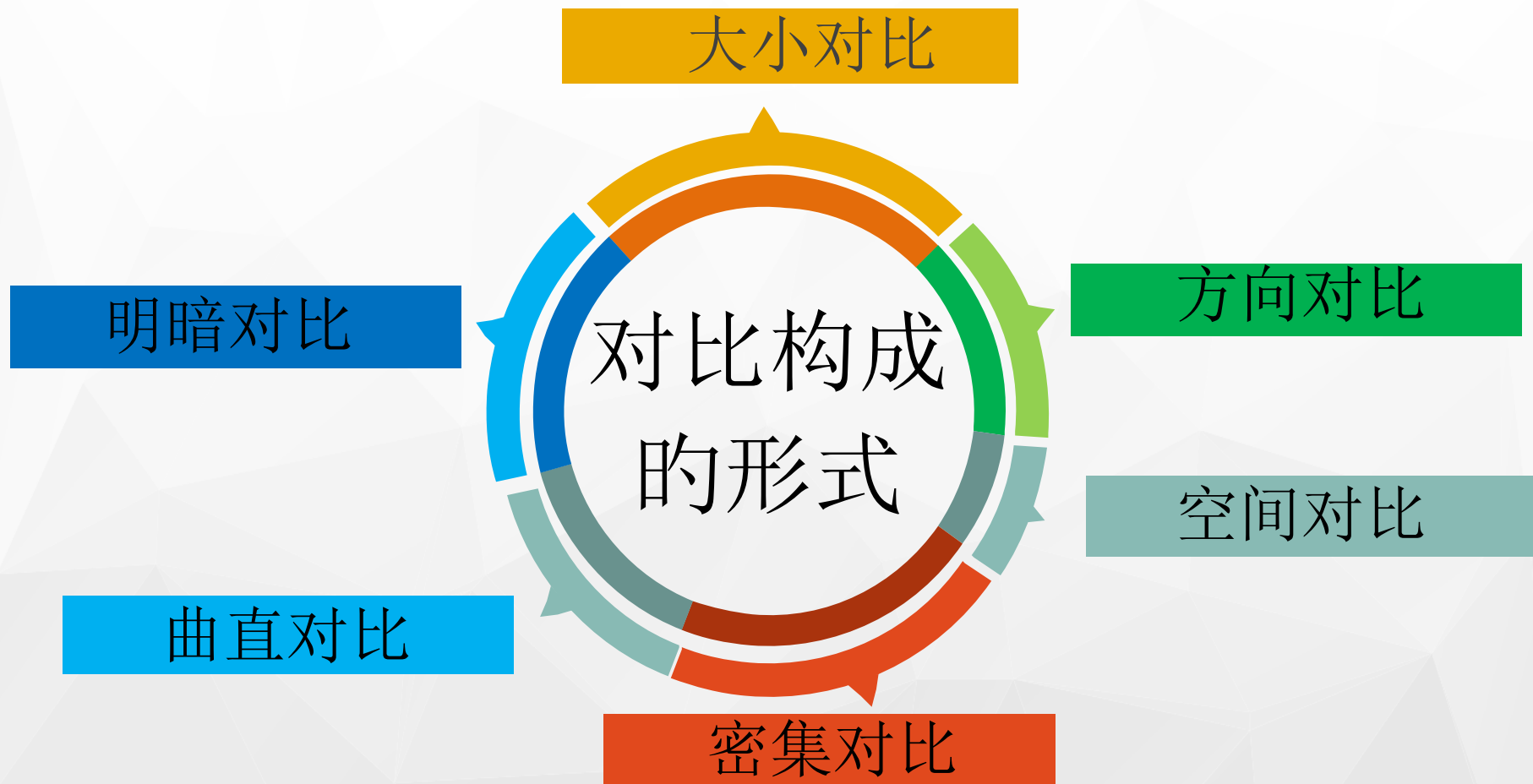


对比构成的形式

[04

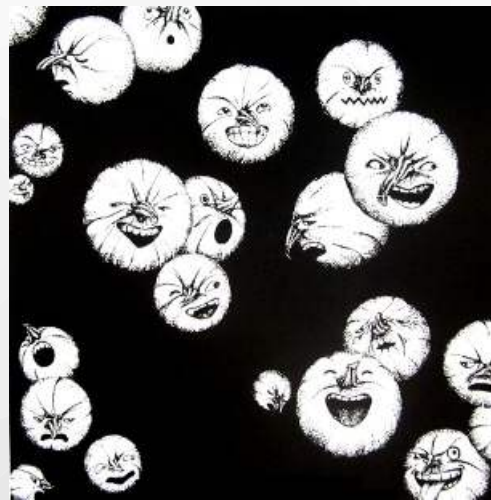
]

对比形式是有一定的规律可循，没有任何骨骼线，基本形没有固定的位置，基本形的安排只能以视觉的平衡是否为原则。种类在两种以上，它的形状、大小、方向、位置都能够发生对比。每一件作品必须要有适度的变化与对比，同步又必须注意处理好各局部之间的关系，使之友好统一，它的体现形式又有哪些呢？





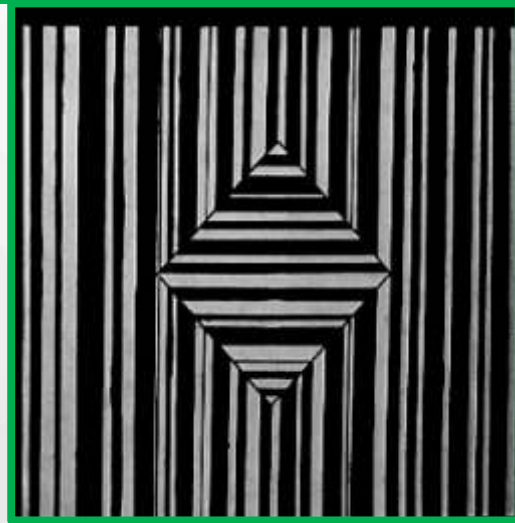
大小对比是指构成元素之间在形态的大小上相差悬殊而形成的对比。其构图特点是主体突出，一般将主体内容处理得大些，形成主次关系明确、对比较鲜明的画面效果。

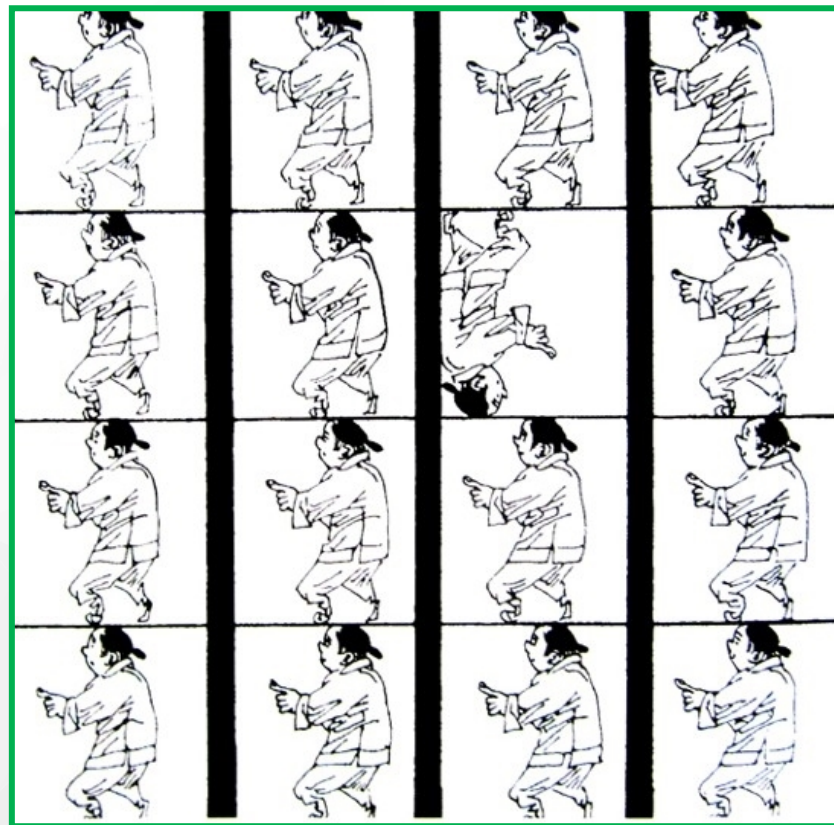






方向对比是指构成画面的元素因在方向上放置位置的不同所形成的对比。方向对比中方向的变动不宜太多，把握住主导方向，防止凌乱、涣散，才干营造有意味的节奏感个运动感。

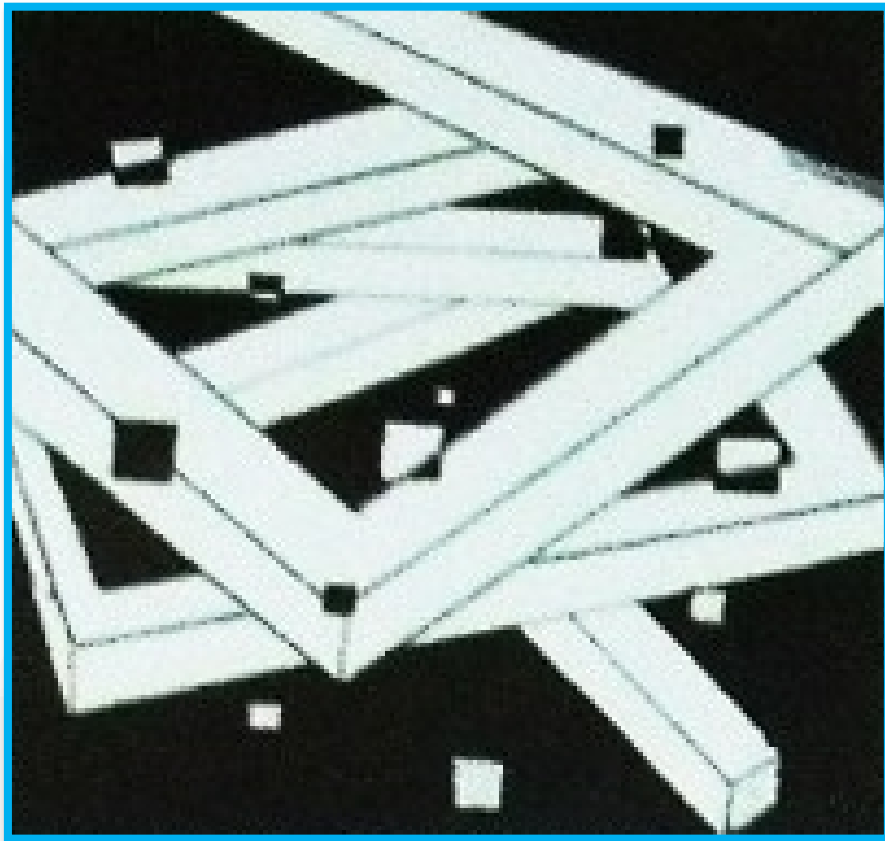






空间对比是指在平面构成元素的正与负，图与地、远与近、前与后等不同空间关系上形成的具有空间感的对比，空间对比要注意构图的均衡







“密”的关系给人一种紧张感，窒息感和厚度感。而“疏”的关系给人一种空间感，轻松感和秩序感。这两种关系相互互动才干产生友好的气氛。若画面中仅存在一种情感，很轻易形成过于单调而缺乏变化的作品



以上内容仅为本文档的试下载部分，为可阅读页数的一半内容。如要下载或阅读全文，请访问：<https://d.book118.com/665030020302011330>