

民营医院企业文化ppt

汇报：xxx

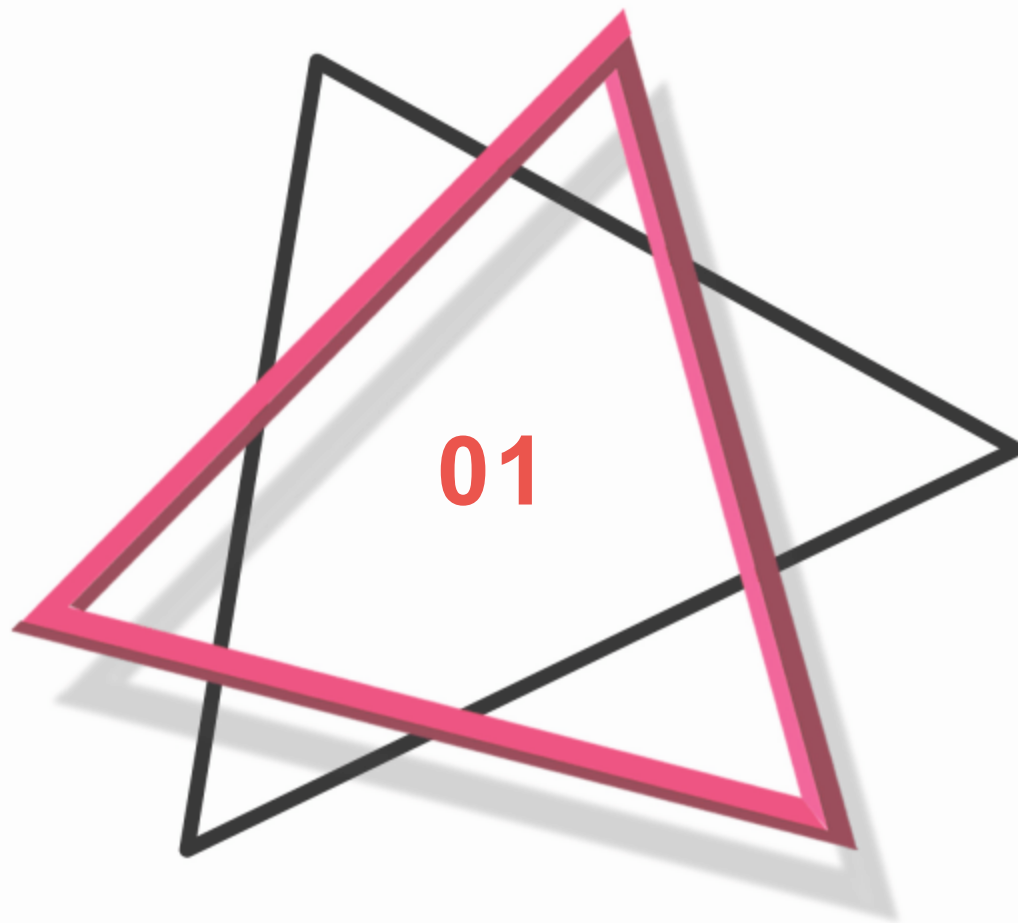
时间：20xx年x月x日



contents

目录

- 第1章 民营医院企业文化概述
- 第2章 民营医院企业文化核心价值观
- 第3章 民营医院企业文化管理模式
- 第4章 民营医院企业文化落地实践
- 第5章 民营医院企业文化效果评估
- 第6章 总结与展望



第1章 民营医院企业文化概述

什么是企业文化

企业文化是民营医院内部的核心，是组织的灵魂。它包括医院的价值观、行为准则和工作氛围等方面，体现了医院的文化底蕴和特色。在民营医院中，企业文化的重要性不言而喻，它指引员工的行为和决策，影响医院的整体运营和发展。



民营医院企业文化建设的挑战

医疗政策限制

规范管理医院经营



员工文化差异

促进跨文化交流



市场竞争环境

制定有效市场策略



技术发展压力

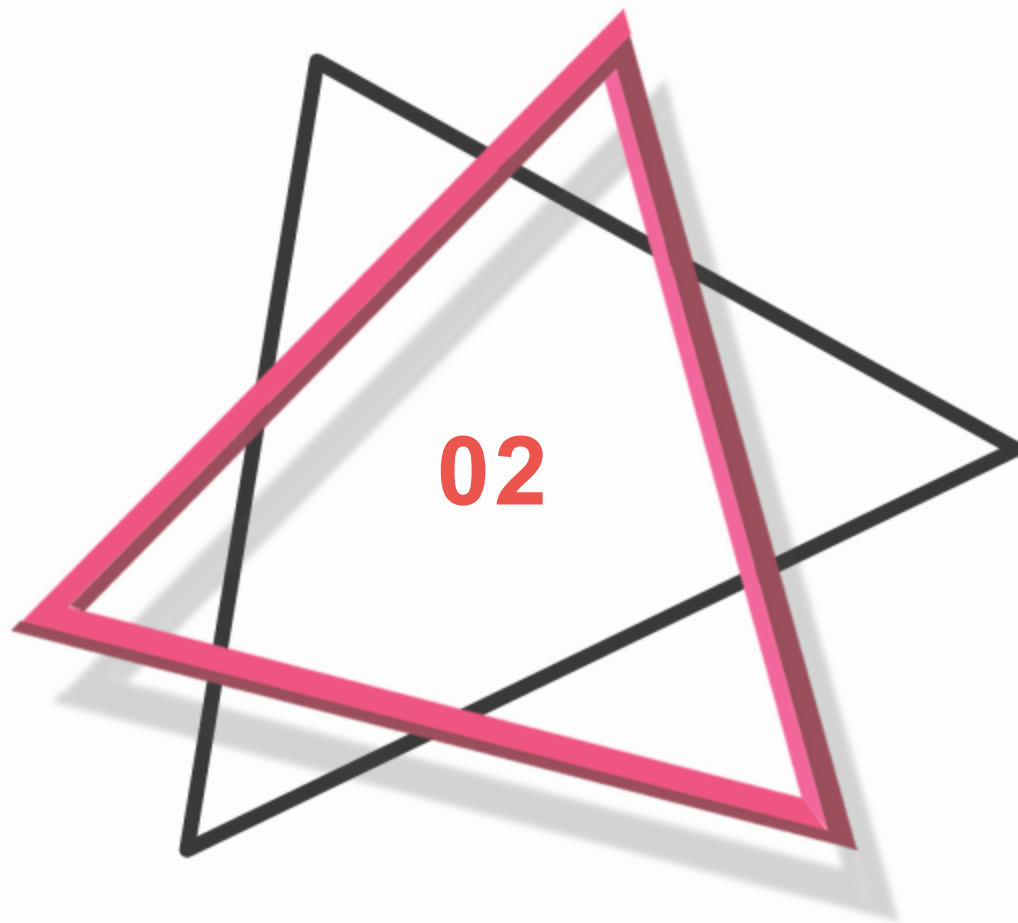
引入先进医疗技术



企业文化的作用

民营医院企业文化是医院的软实力，不仅能提升员工积极性和凝聚力，也能增强医院的竞争力和创新能力。通过建设健康积极的企业文化，民营医院将更有可能实现长期发展和持续增长。





第2章 民营医院企业文化核心价值观

服务至上

民营医院企业文化的核心价值观之一是服务至上。在服务至上的理念下，医院以患者为中心，不断提升服务质量，提供温馨、贴心的医疗服务。倡导着医者仁心的精神，让患者感受到关怀和尊重。

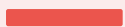


质量第一



精准诊断

准确诊断疾病
精细化检查流程



安全治疗

制定安全操作规范
避免医疗事故发生



高标准要求

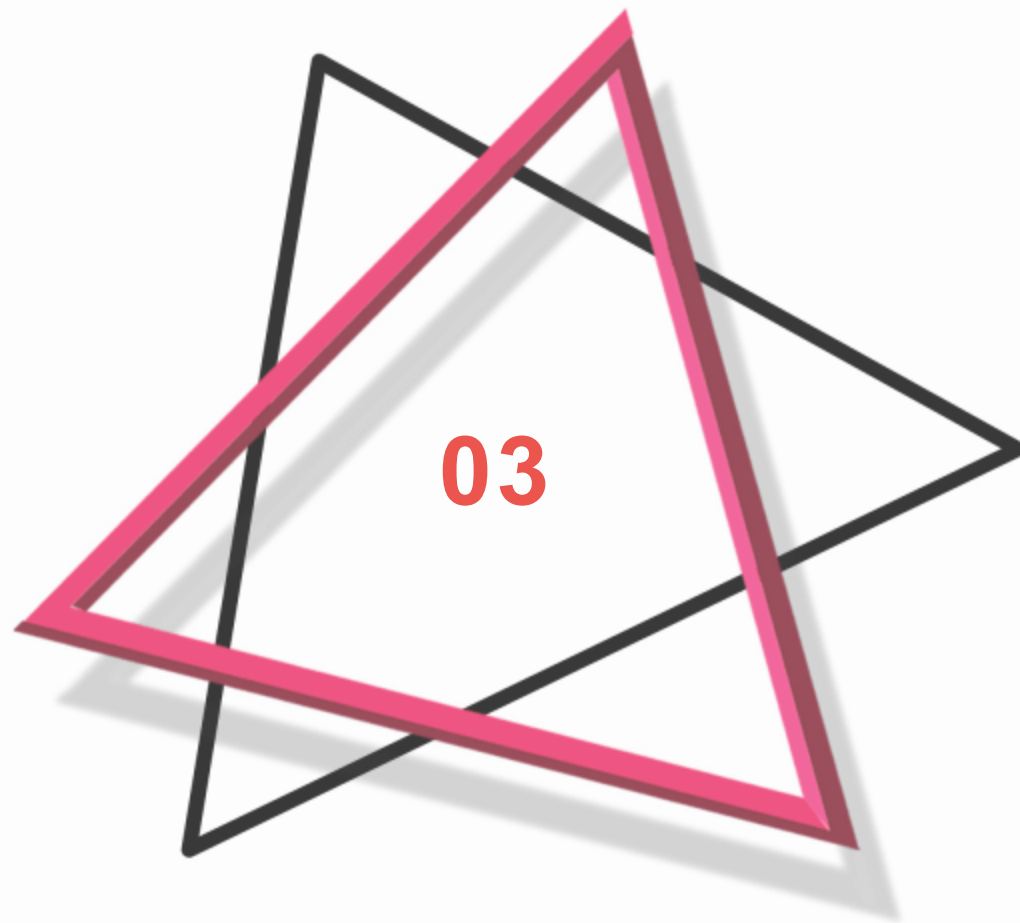
医疗服务优质化
持续提升服务水平



民营医院企业文化的重要性



民营医院企业文化是医院内部管理与外部服务的重要指导原则，通过建立和传播企业文化核心价值观，医院能够提升服务质量、激发员工工作热情、塑造良好的医患关系，加强医院发展的动力和竞争力。



第3章 民营医院企业文化管理模式

以人为本

民营医院企业文化管理模式注重员工的成长和发展，实行激励机制和培训计划，努力营造人性化的工作环境，以提高员工的工作积极性和满意度。



客户导向

倡导以患者为中心的理念

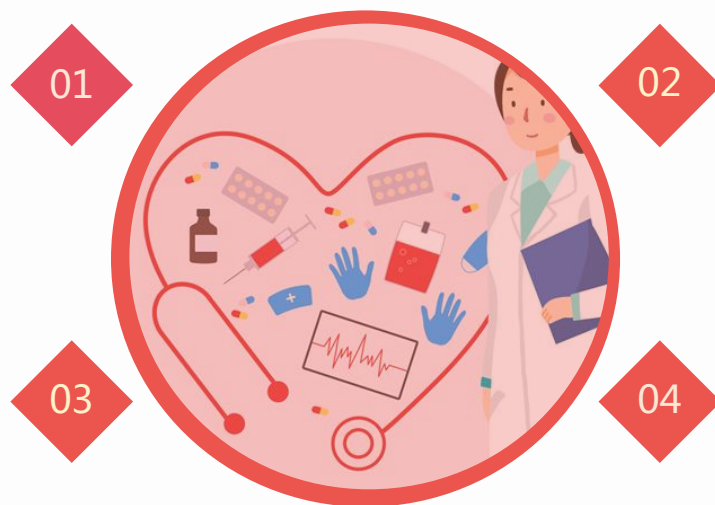
提高患者满意度

增强患者忠诚度

建立全面质量管理体系

确保医疗质量

加强医患沟通



提升服务质量

持续改进服务

提高医院声誉

强化投诉处理机制

及时回应患者意见

解决患者问题

以上内容仅为本文档的试下载部分，为可阅读页数的一半内容。如要下载或阅读全文，请访问：
<https://d.book118.com/665040041303011234>