

# 下肢深静脉血栓的 护理查房

# 查房内容

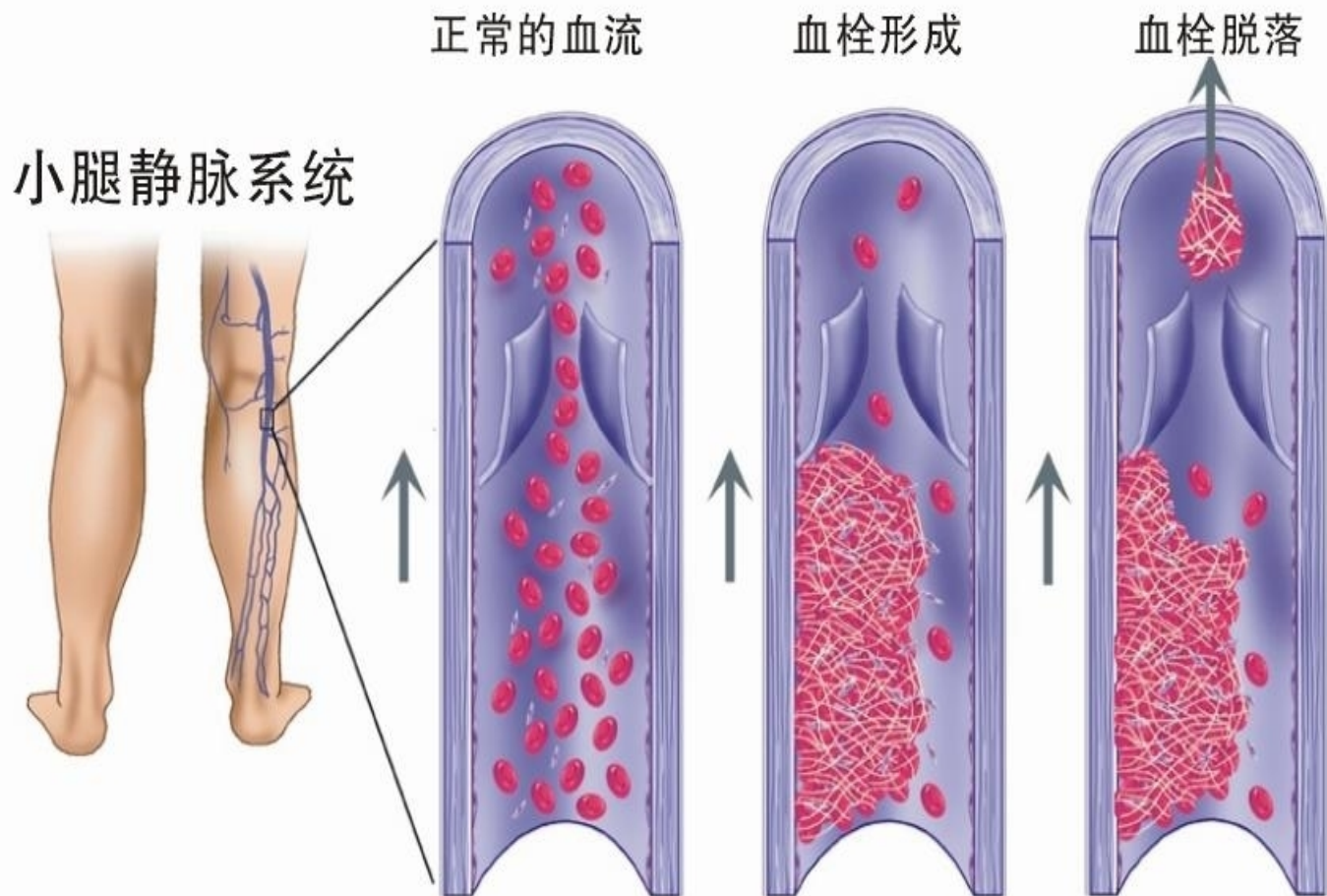
- 疾病相关知识
- 病例介绍
- 下肢静脉血栓患者的护理

# DVT疾病相关知识

# 定义

- **深静脉血栓形成** ( deep vein thrombosis ,DVT ) 是指血液在深静脉血管内不正常的凝结，阻塞管腔，导致静脉回流障碍。全身主干静脉均可发病，尤其是下肢静脉，又以**左下肢最为多见**，男性略多于女性。

## 下肢深静脉血栓形成



# 病因

静脉壁的损伤

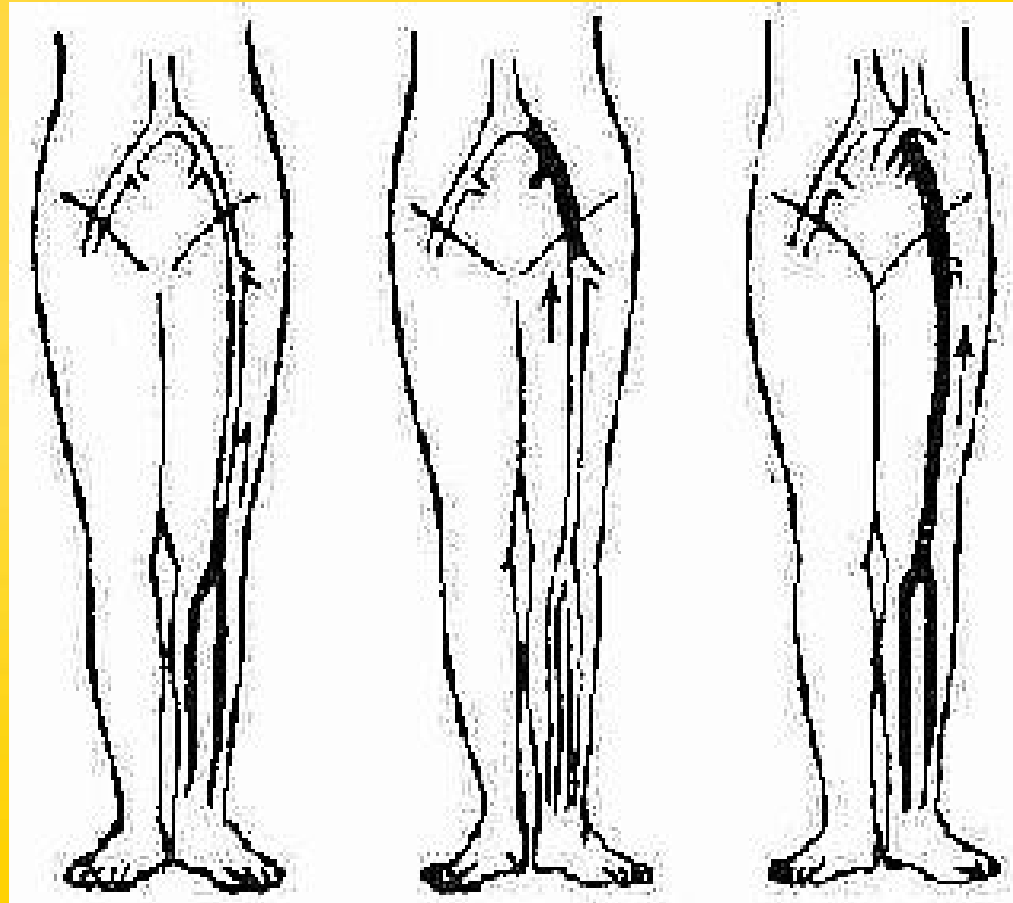
血液高凝状态

静脉血流滞缓

# DVT的危险因素

轻度危险	中度危险	重度危险
卧床>3天	膝关节镜手术	臀、大腿骨折
久坐不动（长时间的坐车或飞机旅行）	激素替代治疗或口服避孕药	髋、膝关节置换
年龄的增长	恶性疾病、化疗	重大普外科手术
腹腔镜手术	充血性心衰、或呼吸衰竭	重大创伤
肥胖	中心静脉置管	脊髓损伤
妊娠/分娩	妊娠/产后、DVT后	
静脉曲张		

# 下肢深静脉血栓形成的类型



(1) 周围型      (2) 中央型      (3) 混合型



# 临床表现

- **下肢肿胀**：肿胀的发展程度，须依据每天用卷带尺精确的测量，并与健侧下肢对照粗细才可靠，单纯依靠肉眼观察是不可靠的。这一体征对确诊深静脉血栓具有较高的价值，小腿肿胀严重时，常致组织张力增高
- **压痛**：栓塞的部位常有压痛
- **Homans征阳性**：将足背背侧急剧弯曲时，可引起小腿肌肉深部疼痛
- **浅静脉曲张**：深静脉阻塞可引起浅静脉压升高，发病1、2周后可见浅静脉曲张。
- **皮温升高**

# 临床诊断依据

- 血浆D-二聚体测定
- 彩超
- 静脉造影：是DVT诊断的“金标准”

# 临床治疗方案

- 卧床休息，抬高患肢

## 药物治疗

- 抗凝：低分子肝素/华法林
- 活血：桂派齐特，前列地尔，银杏达莫
- 降血脂：瑞舒伐他汀片

# 临床治疗方案

## 介入治疗

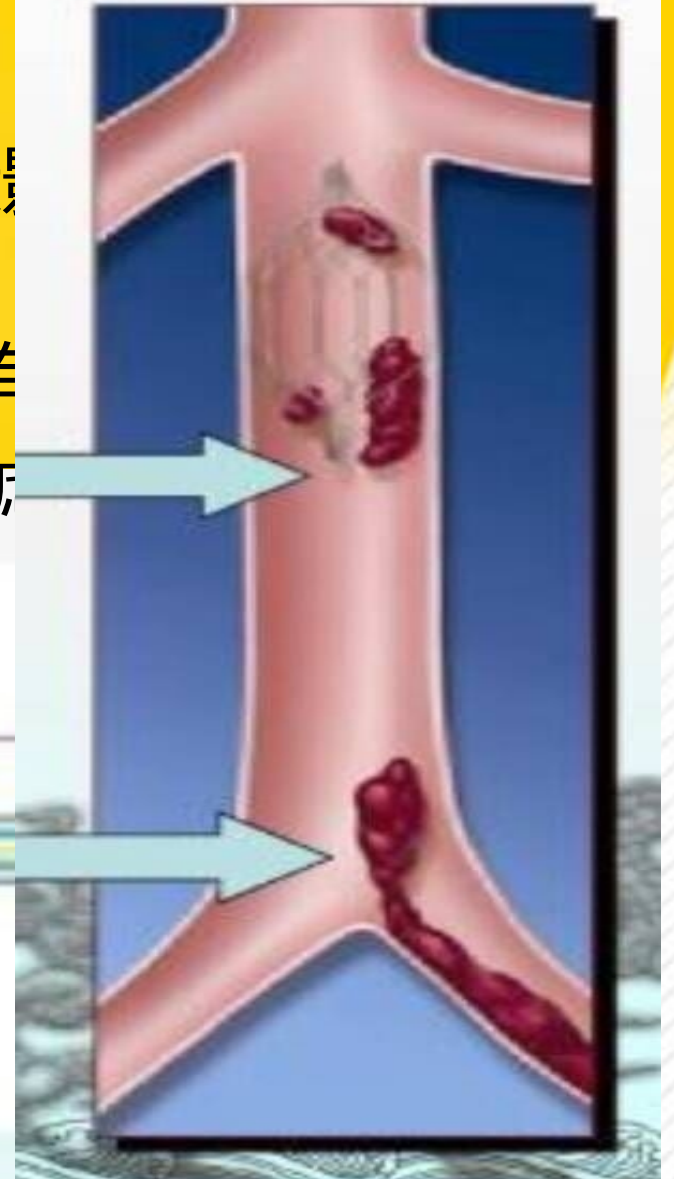
- 采用Fogarty球囊导管取栓术
- 导管溶栓治疗
- 腔静脉滤器联合导管溶栓治疗
- 腔静脉滤器置入术

# 腔静脉滤器置入术

过程



造影  
示有  
效滤



# 术前护理

- 卧床休息 并抬高患肢，肢体位置高于心脏水平20~30cm，同时膝关节微屈15°，腘窝处避免受压，活动踝关节
- 禁按摩，避免血栓的脱落，导致肺栓塞
- 皮肤护理：枕头垫于患肢下，避免受压，保持床单位的干净整洁。
- 饮食 如病情许可可进食低脂、高纤维易消化食物。避免血液粘稠度增高，造成血液淤滞；保持大便通畅，避免因腹压增高而影响下肢静脉回流。
- 心理护理 患者因疼痛较重、患肢肿胀而担心预后，和病人举例一些成功的案例，给予她信心

# 术后护理

- 病情观察：生命体征变化，穿刺口敷料有无出血，患肢皮温、颜色的改变，足背动脉的搏动，多饮水，以排造影剂
- 加压包扎，制动
- 活动：
  1. 抬高患肢20-30cm，做踝关节屈伸，旋转，内外翻的运动
  2. 按摩下肢腿部的肌肉，促进血液的循环
  3. 督促病人做深呼吸，增加膈肌的运动，促进血液的循环

以上内容仅为本文档的试下载部分，为可阅读页数的一半内容。如要下载或阅读全文，请访问：<https://d.book118.com/665120111142011333>