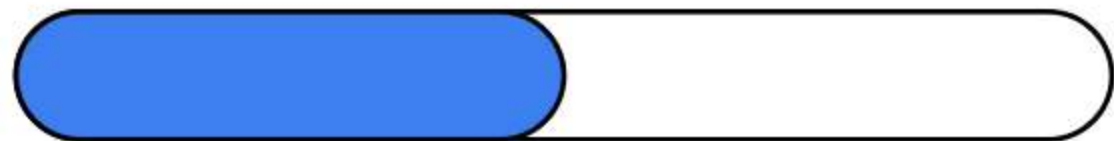


左西孟旦的用药护理



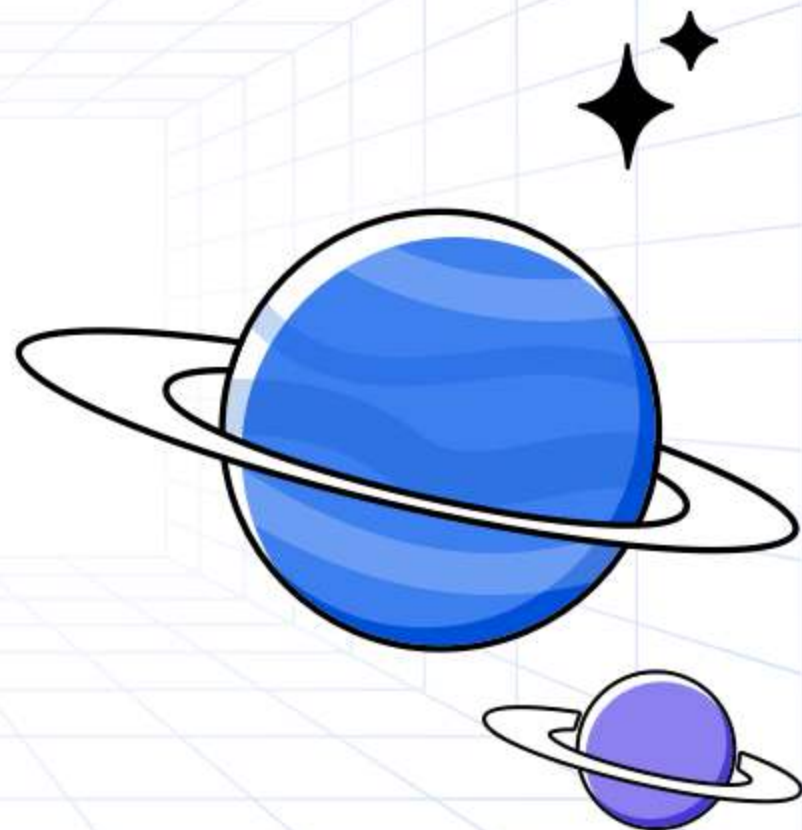
目录

CONTENTS

- 左西孟旦简介
- 左西孟旦用药指南
- 左西孟旦的护理要点
- 左西孟旦的案例分享
- 总结与展望

01

左西孟旦简介





药物作用机制



01

左西孟旦是一种钙离子增敏剂，通过与心肌肌钙蛋白C结合，增加其对钙离子的敏感性，从而增强心肌收缩力。



02

左西孟旦还可以抑制磷酸二酯酶活性，增加细胞内环磷酸腺苷浓度，进一步增强心肌收缩力和改善心肌舒张功能。



适应症与用途



左西孟旦主要用于治疗急性心力衰竭和慢性心力衰竭急性加重。

它也可以用于其他药物如多巴酚丁胺和米力农治疗无效的患者。



不良反应与副作用



常见的不良反应包括头痛、低血压、心动过速和恶心等。



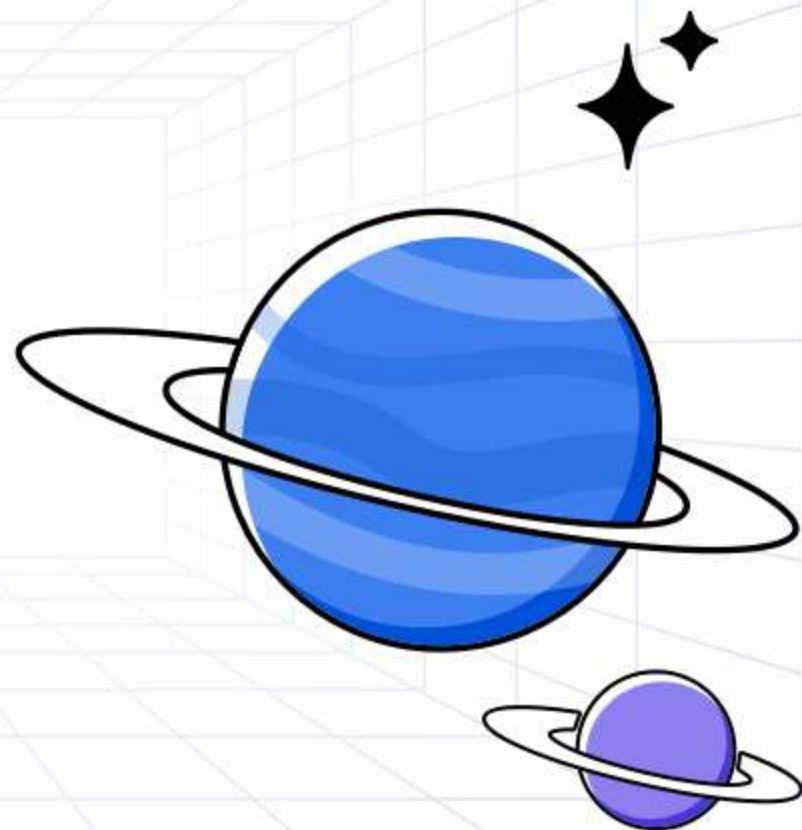
较少见但严重的副作用包括室性心律失常、心源性休克和过敏反应等。



长期使用左西孟旦可能会增加患者死亡率，因此应严格掌握适应症和用药时机。

02

左西孟旦用药指南





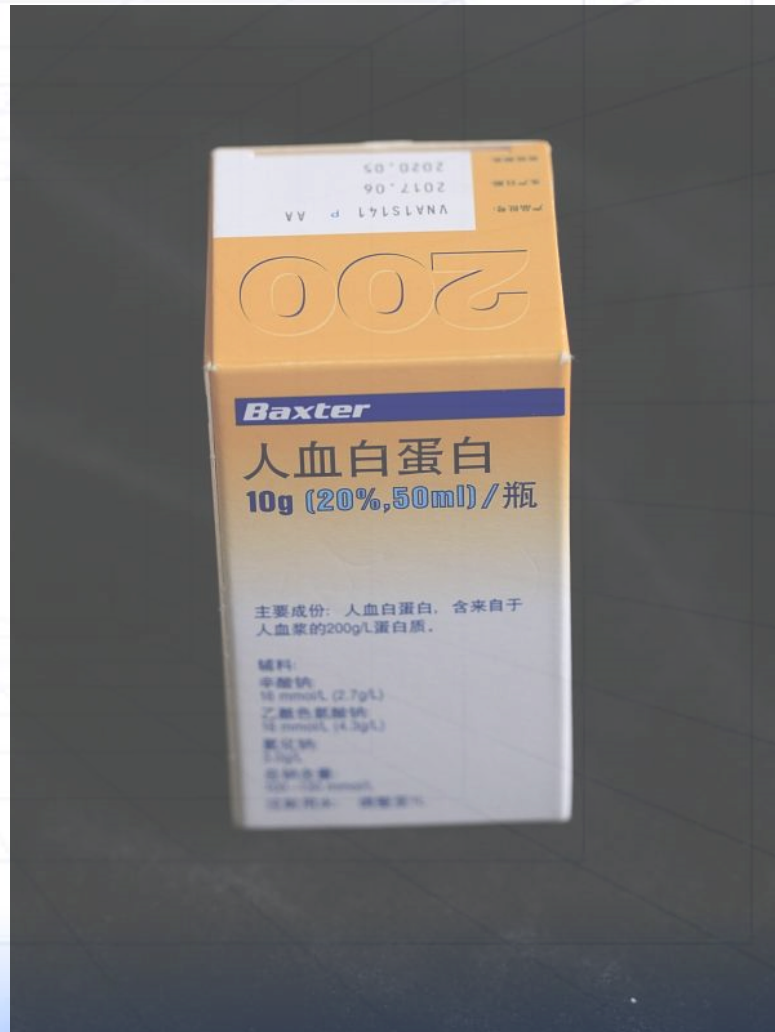
用药剂量与给药方式

用药剂量

左西孟旦的剂量应根据患者的病情和医生的指导确定。通常起始剂量为12 μ g/kg，持续静滴1小时，之后可逐渐增加至20 μ g/kg，持续静滴2-3小时。

给药方式

左西孟旦应通过静脉注射给药，通常使用50ml或100ml的注射器，将药物稀释至50ml或100ml的生理盐水中，然后通过输液泵或注射泵进行输注。



药物相互作用与配伍禁忌

药物相互作用

左西孟旦可能会与其他药物发生相互作用，影响彼此的药效。例如，与强心苷类药物合用时，应密切监测患者的心率、心律和血压等指标。

配伍禁忌

左西孟旦与某些药物混合使用可能会产生沉淀、变色或降低药效。因此，在配制药物时，应避免与其他药物混合使用，以免发生不良反应。





特殊人群用药指导

儿童

左西孟旦在儿童中的安全性和有效性尚未确定，因此不建议在儿童中使用。

老年人

老年人的生理功能减退，对药物的代谢和排泄能力下降，容易发生药物蓄积和不良反应。因此，在使用左西孟旦时，应谨慎评估老年患者的病情和身体状况，调整剂量和使用频率。

孕妇和哺乳期妇女

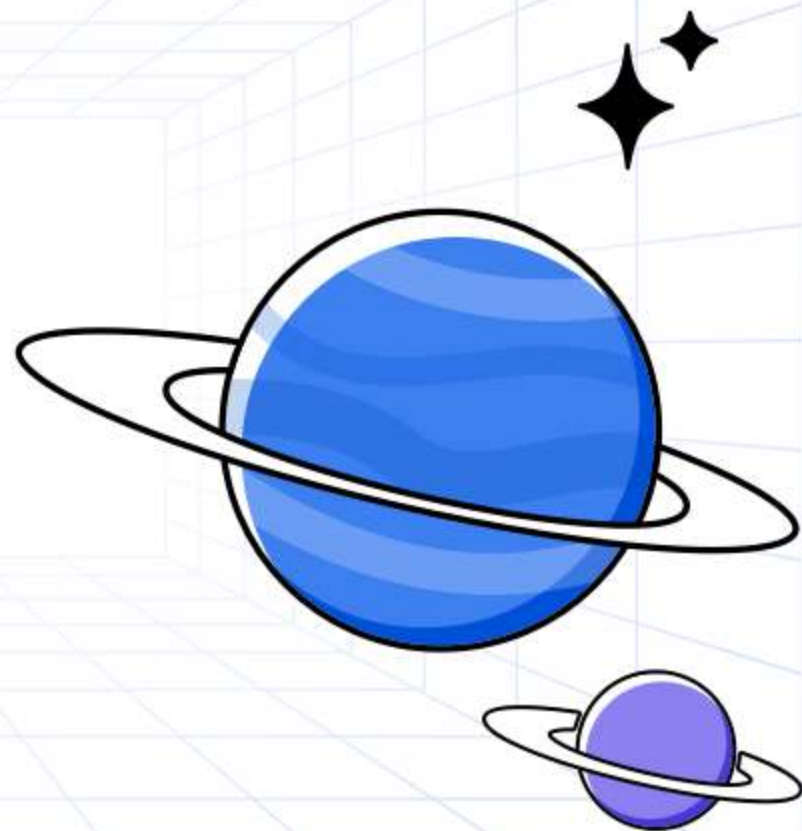
左西孟旦是否对孕妇和哺乳期妇女安全尚不明确，因此在使用前应充分评估患者的情况，权衡利弊后决定是否使用。

肝肾功能不全者

肝肾功能不全的患者在使用左西孟旦时应谨慎评估，根据病情调整剂量和使用频率，并密切监测肝功能和肾功能的变化。

03

左西孟旦的护理要点



以上内容仅为本文档的试下载部分，为可阅读页数的一半内容。如要下载或阅读全文，请访问：
<https://d.book118.com/666001053025010105>