

高校毕业生登记表 自我鉴定分享



THE
FESTIVAL
SPRING

目录

- 自我鉴定概述
- 自我鉴定中的个人特点
- 自我鉴定中的个人成就
- 自我鉴定中的个人反思与展望
- 自我鉴定分享的意义与价值



01

自我鉴定概述

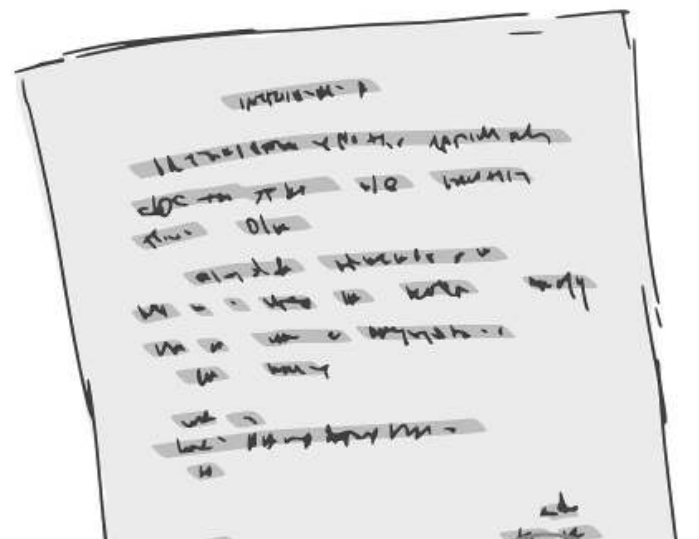
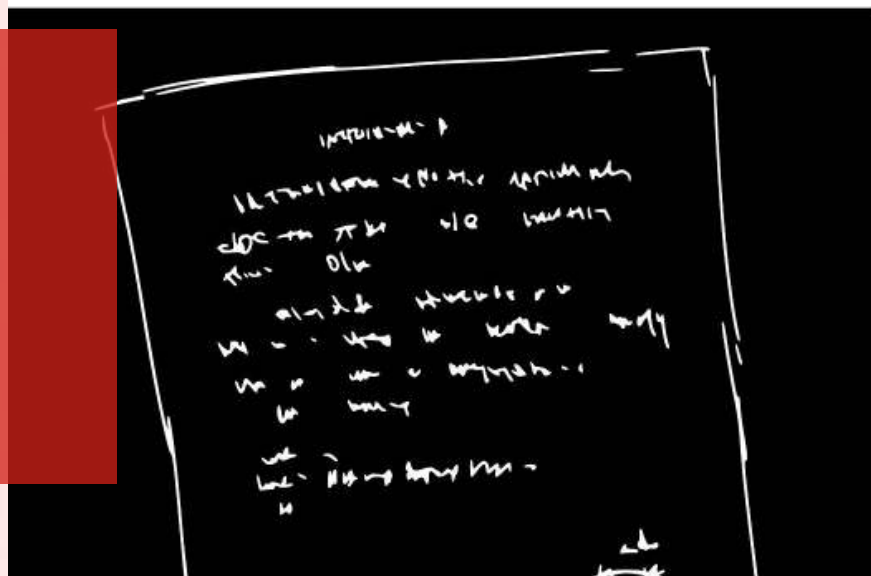


自我鉴定的定义

自我鉴定是一种自我评价和反思的过程，通过客观地分析自己的优点、不足、经历和未来发展方向，对自己进行全面、深入的认识和评估。



自我鉴定是一种主观的评价，但需要客观地分析和反思，避免主观臆断和片面评价。





自我鉴定的目的



01

自我鉴定可以帮助个人全面了解自己的优点和不足，明确自己的发展方向和目标。

02

自我鉴定可以帮助个人在求职、升学、职业发展等方面更好地展示自己的能力和潜力。

03

自我鉴定可以帮助个人发现自己的不足之处，及时调整自己的发展方向和计划。



自我鉴定的内容



教育经历

包括学历、专业、主修课程、实习经历等教育背景。



个人特点

包括个人特长、性格特点、优点等个人特质。



自我评价

包括对自己的优点、不足、未来发展方向等方面的评价和反思。

个人基本信息

包括姓名、性别、出生日期、籍贯等基本信息。

工作经历

包括工作单位、职位、工作内容、工作成果等职业背景。

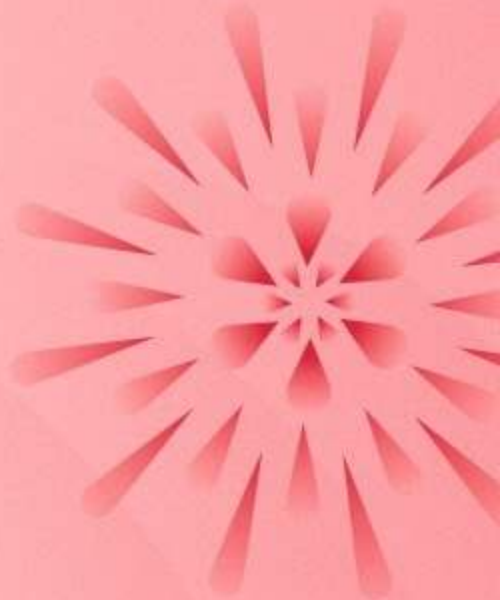




02



自我鉴定中的个人特点





性格特点

总结词

积极乐观、认真负责、适应力强

详细描述

在性格方面，我表现出积极乐观的态度，无论遇到何种困难和挑战，都能保持乐观的心态，并努力寻找解决问题的方法。同时，我认真负责，对待工作和学习都十分认真，尽力做到最好。此外，我还有很强的适应力，能够快速适应新环境和新任务。



学习特点

总结词

学习能力强、注重方法、自主学习

详细描述

在学习方面，我具备较强的学习能力，能够迅速掌握新知识，并灵活运用到实际中。我注重学习方法，善于总结和归纳，以提高学习效率。同时，我也具备自主学习的能力，能够根据自身需求和兴趣，自主选择学习内容和方式。

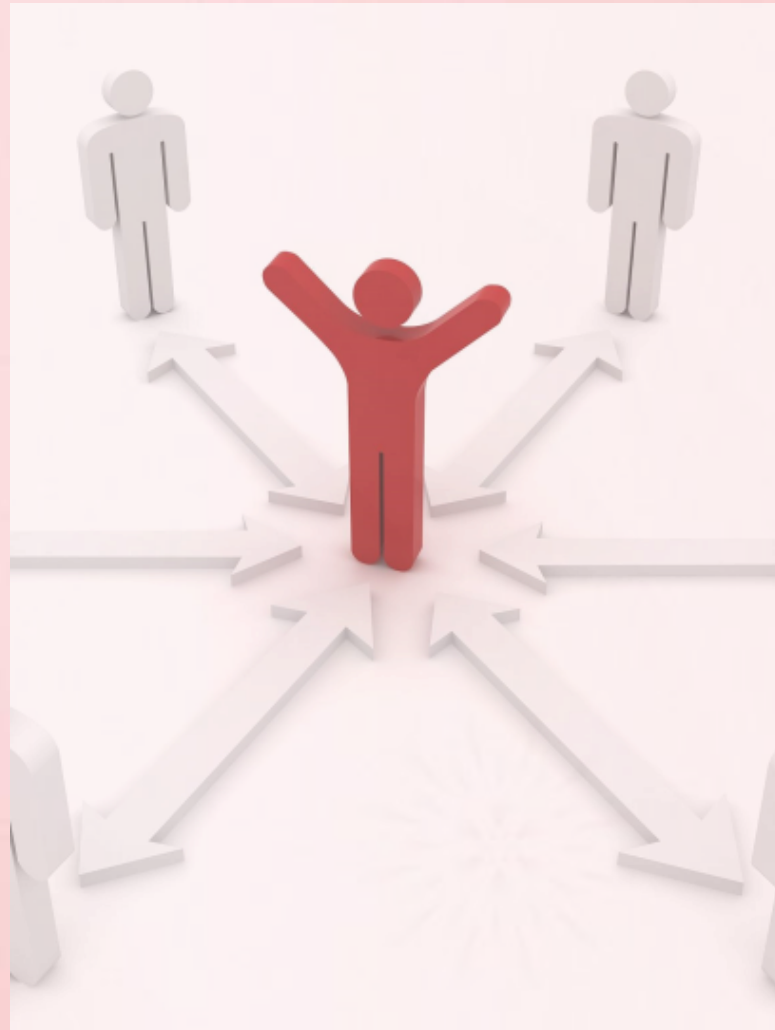
工作特点

总结词

执行力强、团队协作、创新思维

详细描述

在工作中，我具备较强的执行力，能够迅速理解工作任务，并高效地完成。我注重团队协作，善于与同事沟通交流，共同完成任务。此外，我还具备创新思维，能够从不同的角度思考问题，提出新颖的解决方案。





社交特点



总结词

善于沟通、关心他人、诚实守信

详细描述

在社交方面，我善于与人沟通交流，能够清晰地表达自己的观点和想法。我关心他人，善于倾听他人的意见和建议，并给予积极的回应。同时，我诚实守信，遵守承诺，赢得了他人的信任和尊重。

以上内容仅为本文档的试下载部分，为可阅读页数的一半内容。如要下载或阅读全文，请访问：
<https://d.book118.com/666113045153010135>