

18日均线买卖法详解（傅吾豪）

武志博
中投证券 北京北三环东路营业部
2023年5月24日

一、18日均线买卖法：买进

• 买进条件：

股价下跌一段后，今日收盘价站上**18均**价**千分之四**，**18均线**由走空转走平或走多

• 优化条件：

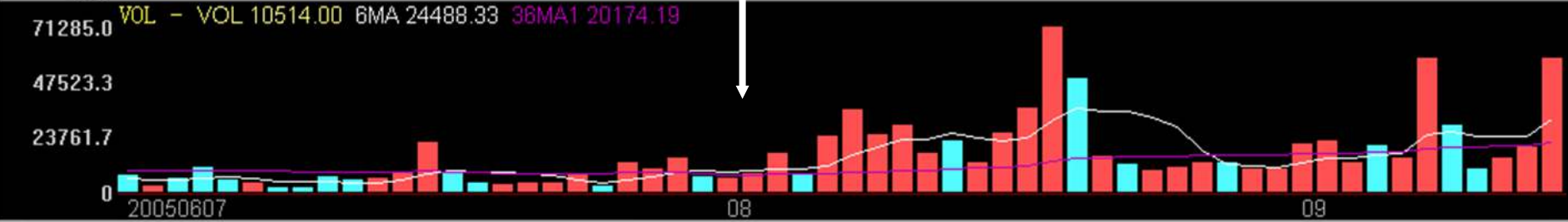
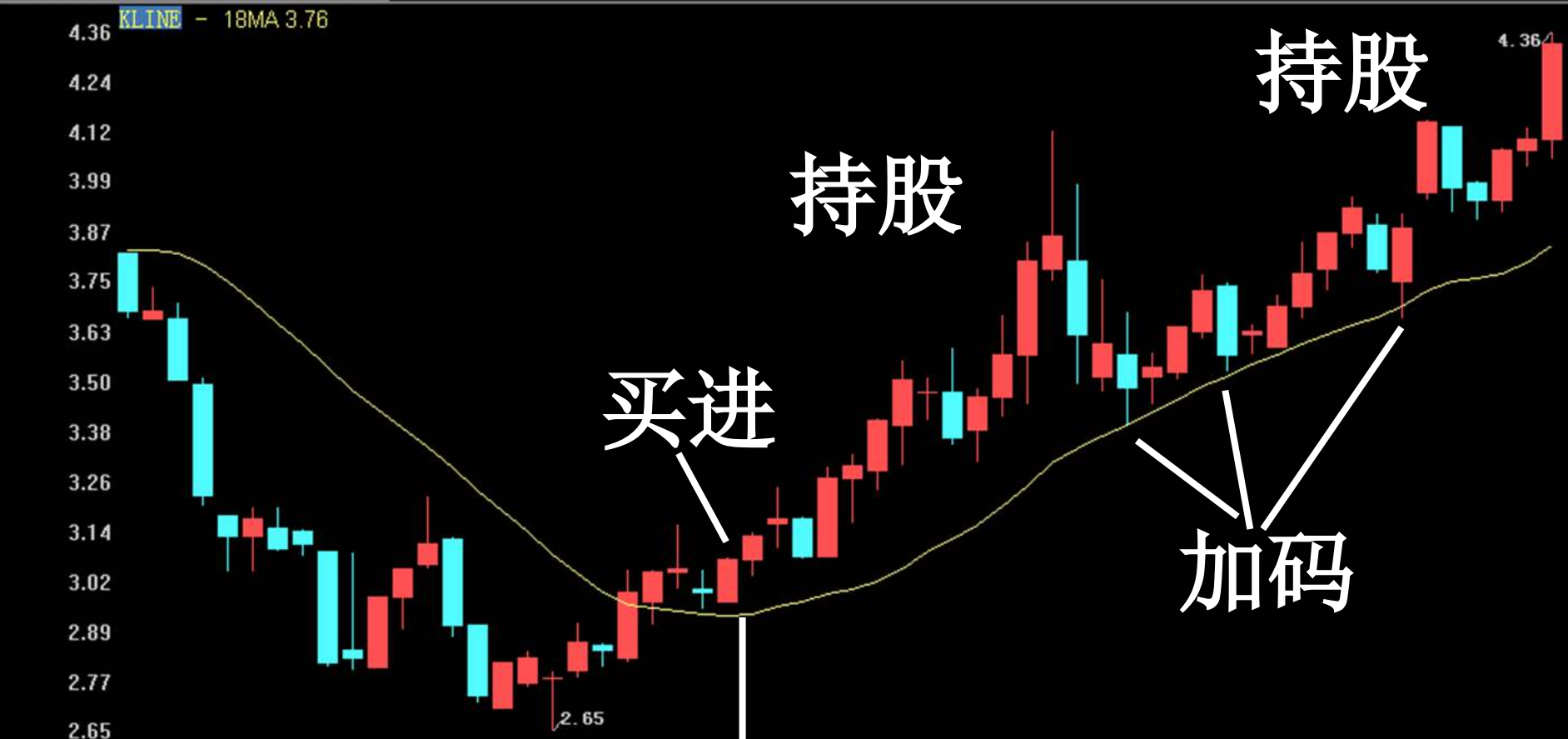
6日均量不小于**36日均量**
大盘指数18均走平或走多

• 买进策略：

隔日盘前参加集合竞价**大胆买进**

方兴科技600552 日线 向前复权 [1]

前后大小权周坐+



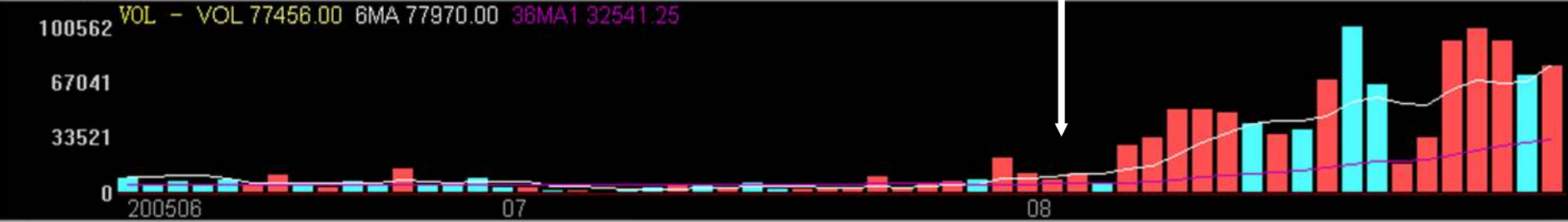
分时走势 技术分析 行情报表 量价分布 新闻资讯 F10 基本资料

沪	1152.61	-9.25	89.4亿	180	2166.50	-17.53	40.5亿	深	2870.32	-20.89	53.0亿
---	---------	-------	-------	-----	---------	--------	-------	---	---------	--------	-------

钱龙 设置指标。此外乾隆公司的网站上还提供了更多现成的条件公式可供下载。◆敬 18:01

康缘药业600557 日线 向前复权 [1]

前后大小权周坐+



分时走势 技术分析 行情报表 量价分布 新闻资讯 F10 基本资料

沪	1152.61	-9.25	89.4亿	180	2166.50	-17.53	40.5亿	深	2870.32	-20.89	53.0亿
---	---------	-------	-------	-----	---------	--------	-------	---	---------	--------	-------

钱龙 券商上课收集箱 图片收藏 "菜单的相关选项, 您可以自己设置编写选股条件、买卖信号提示和自设指标。 18:01 -

加码价计算公式

今日收盘价-18日前收盘价

—————

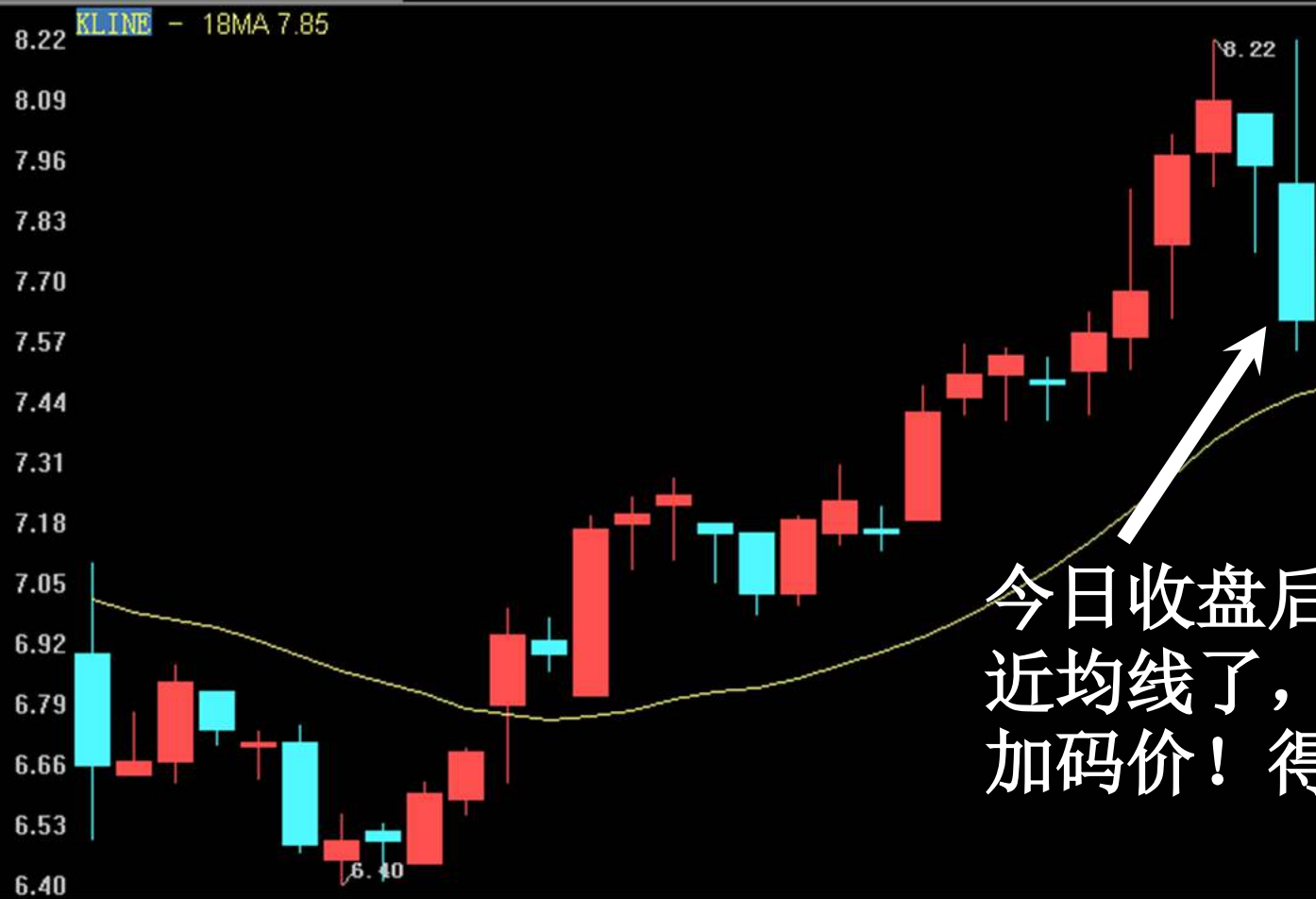
18

+ 今日18日均价

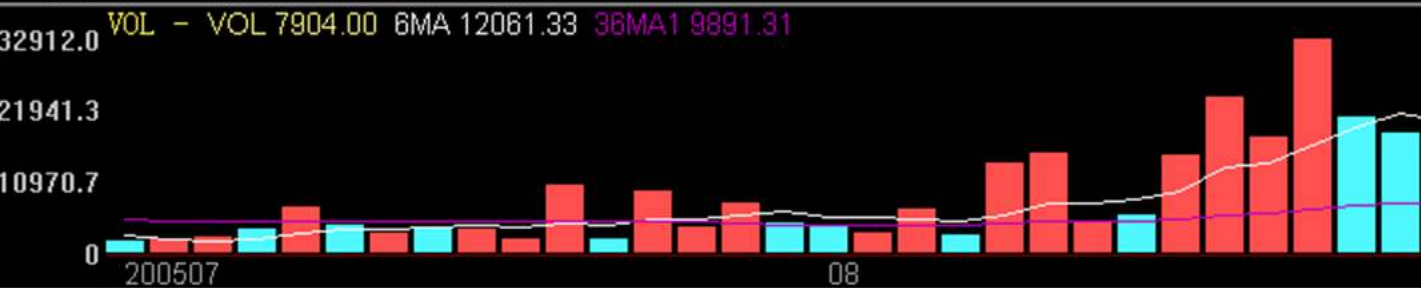
*1.004

=明日加码价

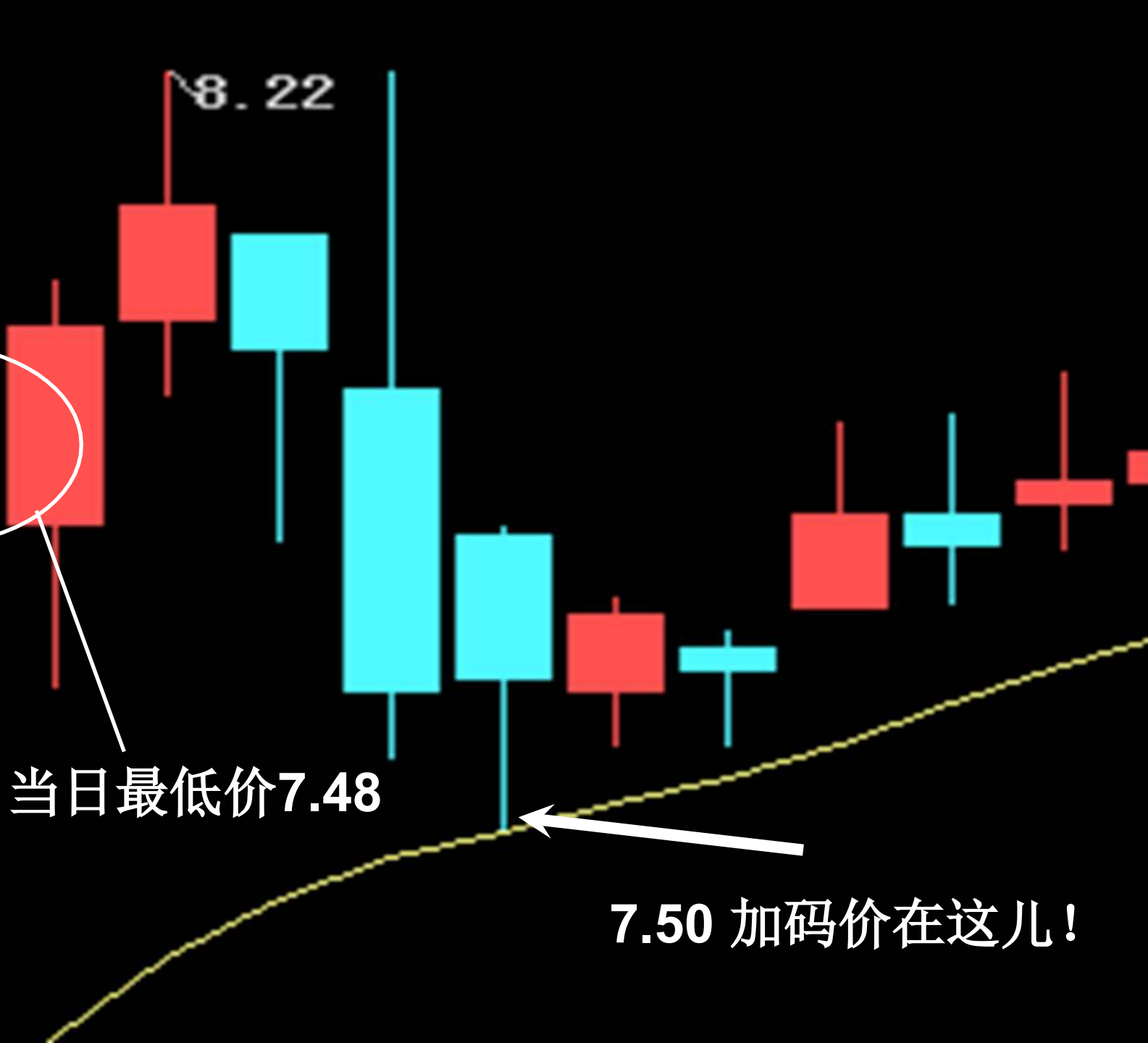
买在当日低价区，当日买，当日赚！



今日收盘后发觉快接近均线了，计算明天加码价！得知7.50



日期
20050819
幅度
+0.13%
开盘
7.77
最高
7.78
最低
7.48
收盘
7.63
成交量
7563
成交额
574
流通股
9836万
换手率
0.77%

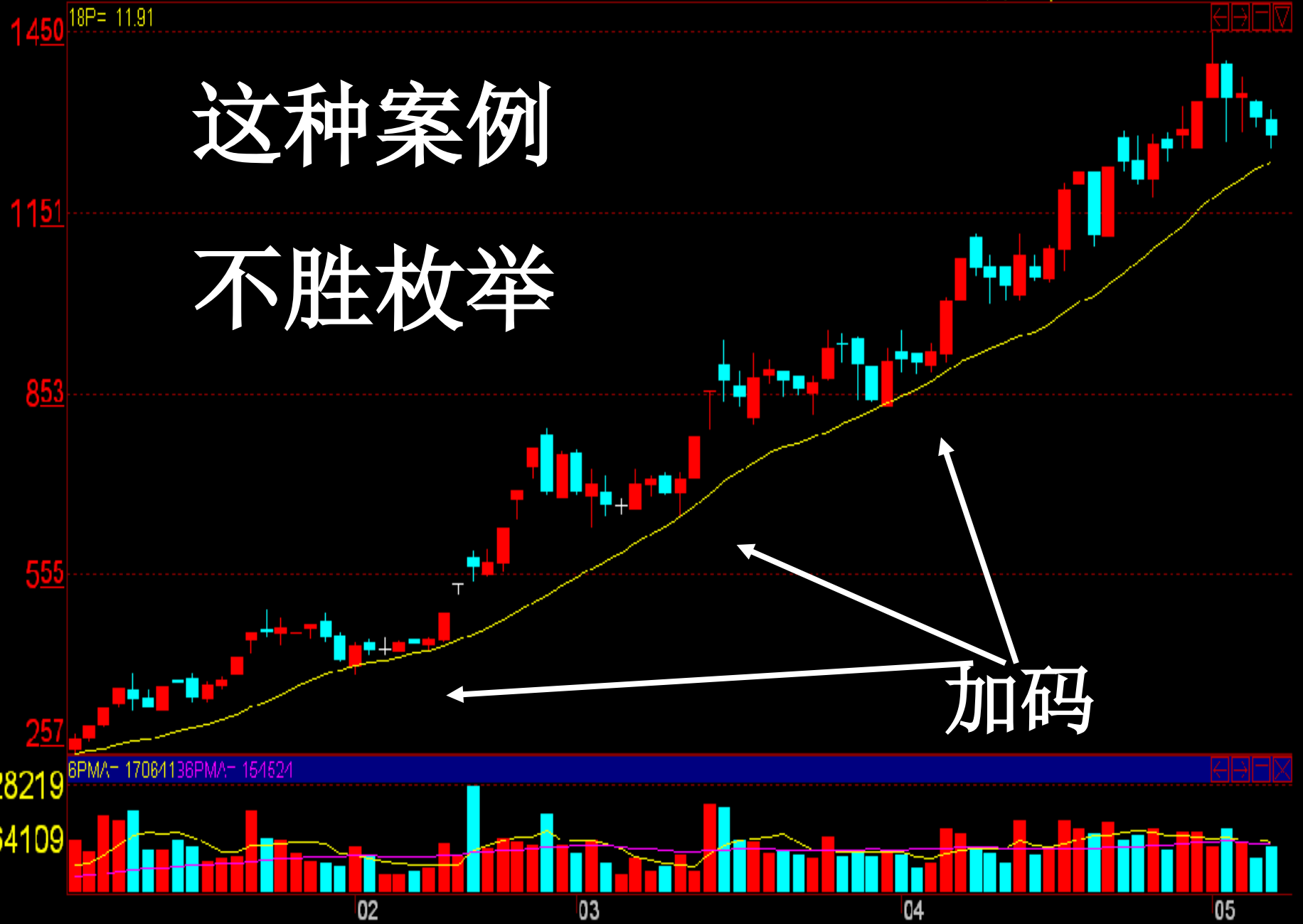


当日最低价7.48

7.50 加码价在这儿!

18P= 11.91

这种案例 不胜枚举



加码

8219

6PMA- 17064136PMA- 154524

4109

02

03

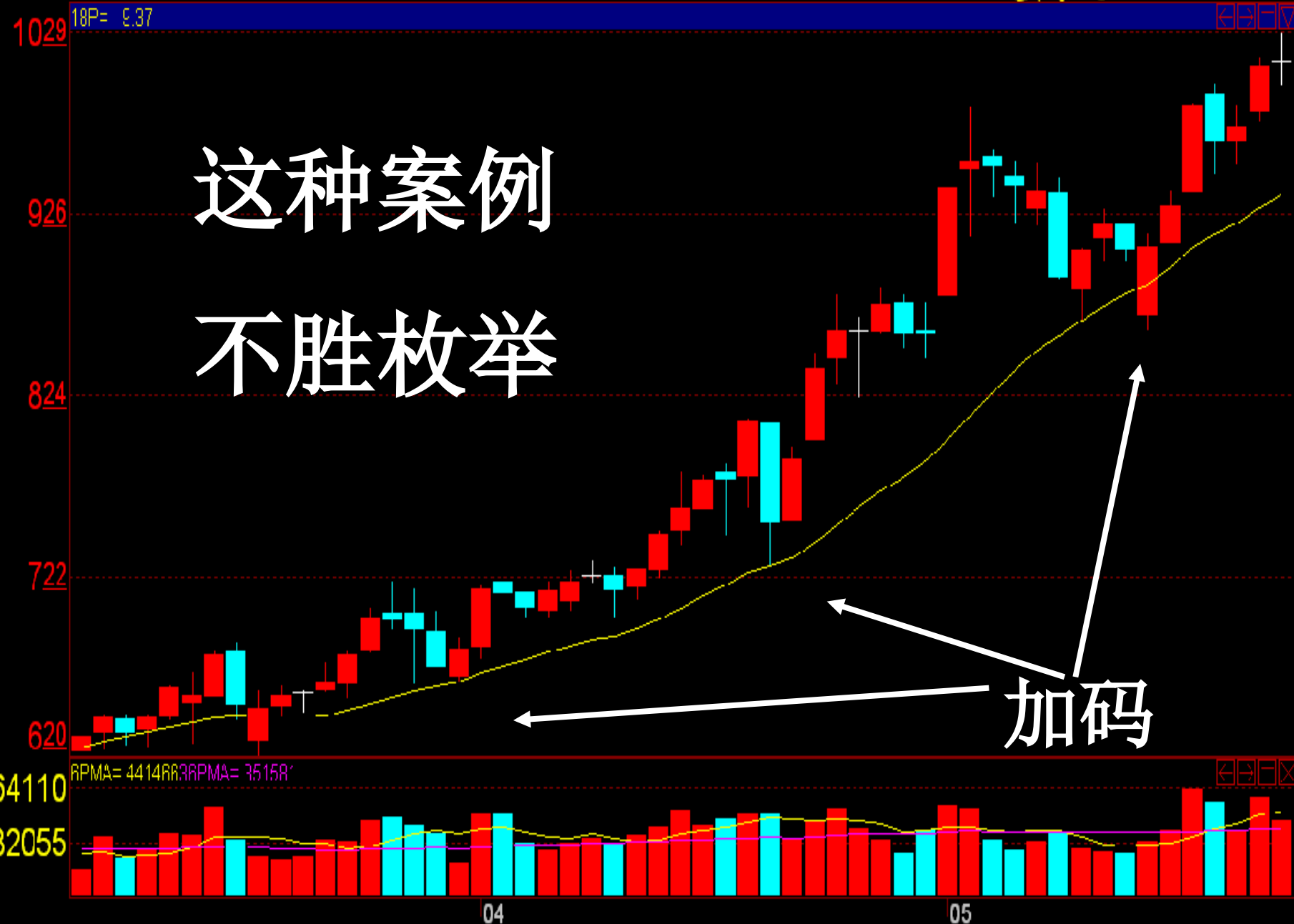
04

05

18P= 9.37

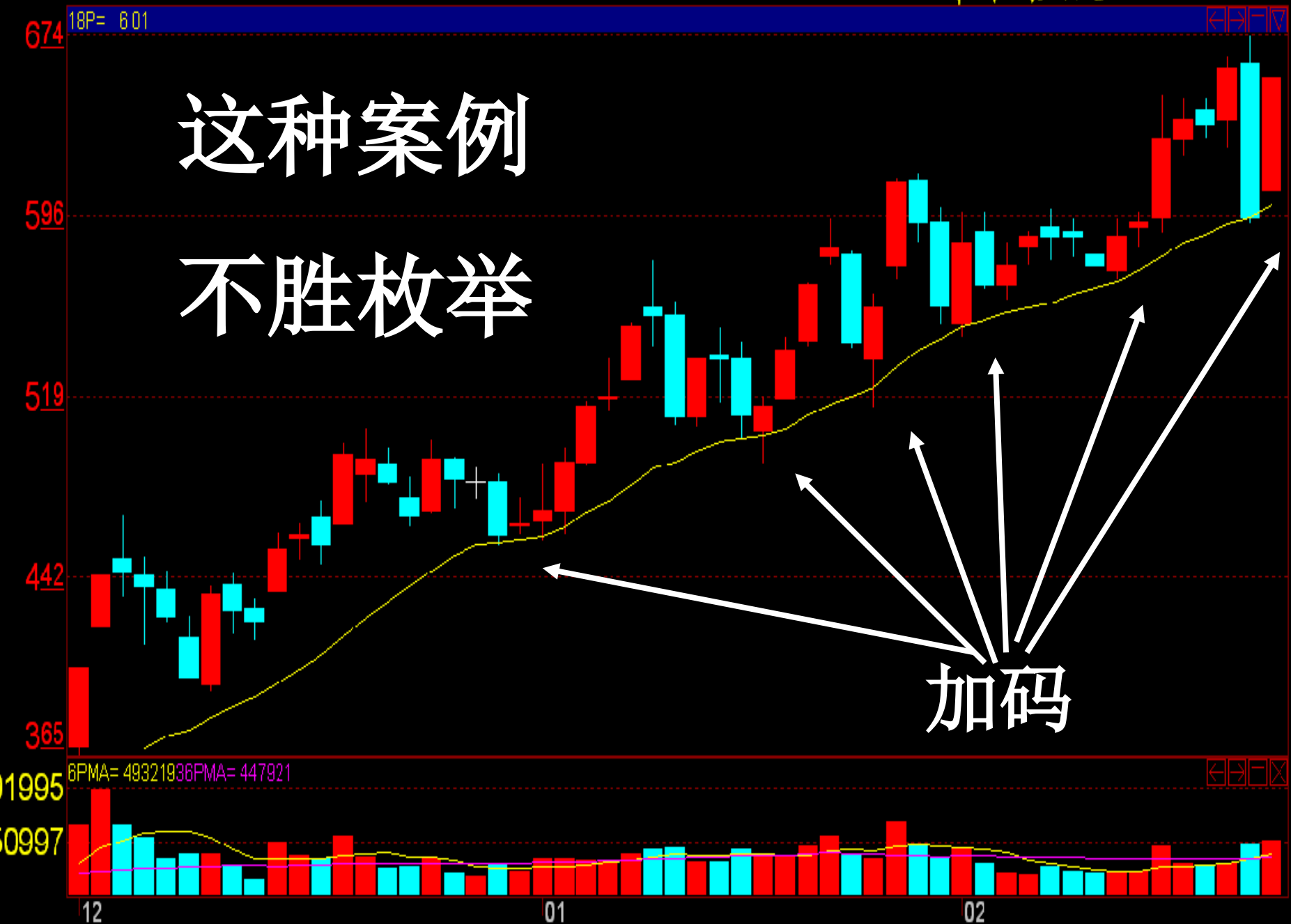


这种案例 不胜枚举



这种案例
不胜枚举

加码



稳健获利投资法--买进

提醒内容：【xxx股今日出现中多买进讯号，量价趋势配合得当，有获利机会，提议下一交易日尤其关注】

提醒理由：量、价、趋势，股价上涨技术面三要素完全成立，**大盘处于牛市时期**，成功率高达**83%**，配合基本面更佳。**大盘处于熊市时期讯号成功率不高**，提议获利**5%~7%**即出场。

以上内容仅为本文档的试下载部分，为可阅读页数的一半内容。如要下载或阅读全文，请访问：<https://d.book118.com/668004000120006116>