

# 目录

1. 前言.....	
2. 界面登录和权限分类说明 .....	
2.1 系统登录.....	
2.1.1 系统注册和登录操作.....	
2.1.2 服务说明和注意事项.....	
2.2 权限分类说明.....	
2.2.1 权限说明.....	
2.2.2 操作权限设置.....	
3. 业务过程.....	
3.1 台帐管理.....	
3.1.1 分部门台帐管理.....	
3.1.2 所有台帐管理.....	
3.2 设备类型管理.....	
3.3 调用数据库函数.....	
3.4 检测实验室.....	
4. 其他.....	
4.1 文档管理.....	
4.2 打印.....	
4.3 管理.....	
4.4 设备申报.....	
4.5 管理资料.....	
4.7 帮助.....	

## 1. 前言

计量器具台帐的管理是整个计量管理体系中的重要环节,它不仅涉及仪器设备固定资产的多与少,而且还关系到计量管理的严密程度。在日常工作中经常要对计量器具台帐进行添加、修改、更新、确认等操作,加上涉及到几千台仪器设备,这给工作带来很繁重的负担。因此系统设计的目标就是以计量器具台帐为核心,辐射出计量设备综合管理(计量设备基本信息、检定信息、状态记录、故障记录、维修记录、维护记录、技术资料、文档管理);计量线管理(检验调试计划、更新改造计划、检定/校准计划信息、技术依据);实验室及数据管理(校准计划变更、综合数据查询分析、辅助数据管理、报表统计管理、报表设计器)以及请购、计量人员管理、计量检验记录等一系列功能模块,并与过程控制的实时连接。

## 2. 界面登录和权限分类说明

### 2.1 系统登录

#### 2.1.1 系统注册和登录操作

##### 1. 系统注册

系统使用前要先注册系统,系统的注册步骤如下:

首先在源文件的目录下找到下面个图标:



双击次图标会弹出一个生成注册码的窗口:



通用信息管理系统注册码生成器

该程序属内部使用不得以任意方式发布

机器码  本机

注册名  不能少于5个字符,中间可有空格

注册单位

Email地址

注册码

计算(C) 取消注册(U)

唯雅软件公司

第一步：点击本机按钮，它会自动显示本机的机器码

该程序属内部使用不得以任何方式发布

机器码	STF3L7ME0TY1UF434316E20001-067A-	本机
注册名	<input type="text"/>	不能少于5个字符，中间

如：

第二步：填写注册名，注册单位，Email 地址，然后点击计算。就会出现计算出注册码的号码。

如

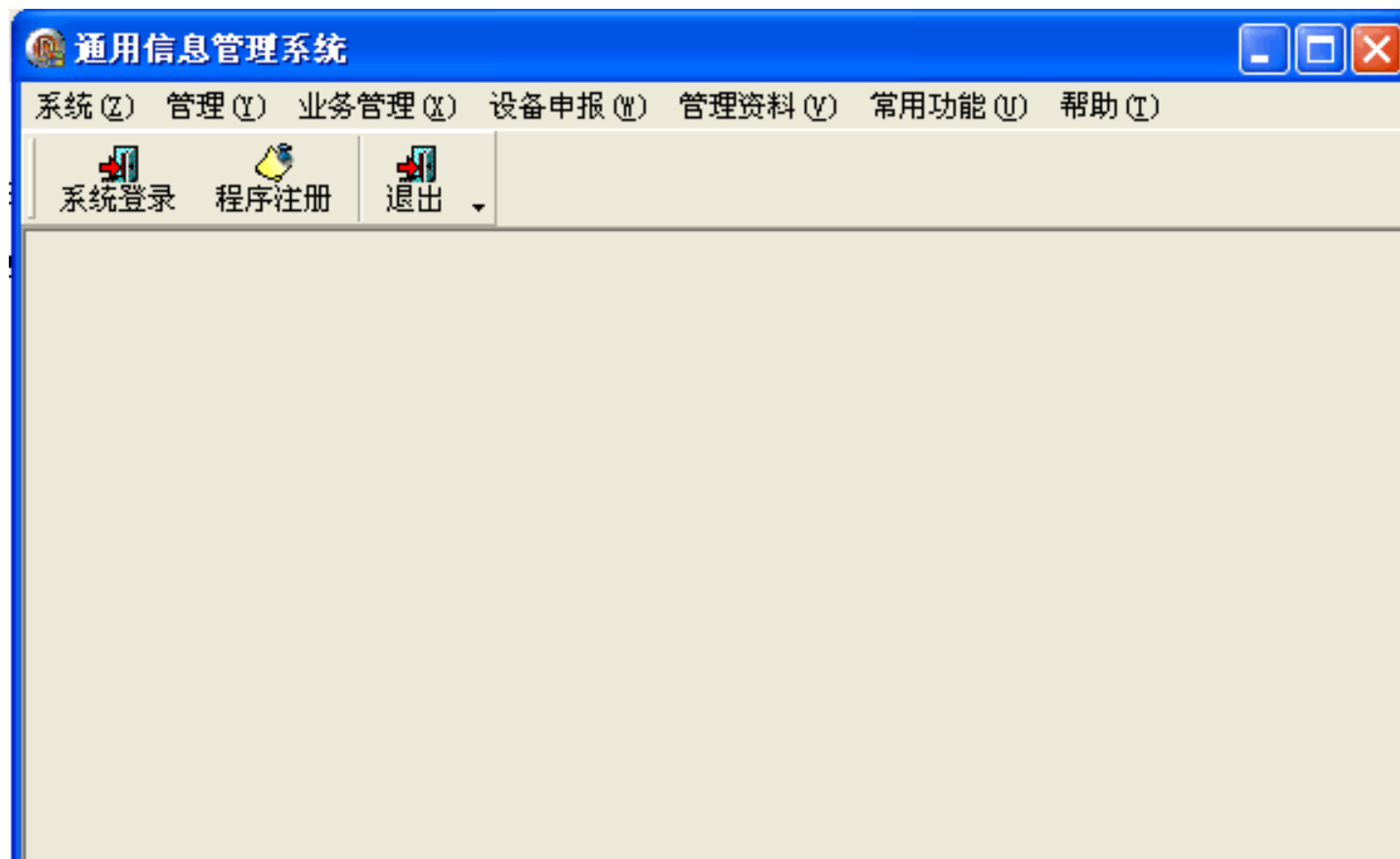
机器码	STF3L7ME0TY1UF434316E20001-067A-	本机
注册名	xuanang	不能少于5个字符，中间可有空格
注册单位	hunangongyedaxue	
Email地址	hunangongyedaxue@163.com	
注册码	89E87B86F87C8886FF0613127BF87D8A8CF71F699	
<input type="button" value="计算(C)"/>		<input type="button" value="取消注册(U)"/>

第三步：把这上面的信息填写到：

双击客户端软件



弹出窗口



点击工具栏中的程序注册按钮，弹出注册窗口



The image shows a registration dialog box titled "注册" (Registration). It contains five input fields: "注册名" (Registration Name), "公司名" (Company Name), "联系邮件" (Contact Email), "机器码" (Machine Code) which is pre-filled with "STF3L7ME0TY1UF434316E20001-067", and "注册码" (Registration Code). Below the fields, it says "10天试用" (10-day trial). At the bottom, there are two buttons: "注册" (Register) and "退出" (Exit).

按照刚才生成的注册码填写



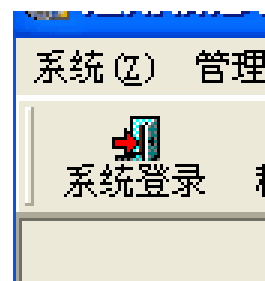
The image shows two overlapping windows. The background window is titled "通用信息管理系统注册码生成器" (General Information Management System Registration Code Generator). It has a warning: "该程序属内部使用不得以任何方式发布" (This program is for internal use only and should not be distributed in any way). It contains several input fields: "机器码" (Machine Code) with "STF3L7ME0TY1UF434316E20001-067A" and a "本机" (Local) button; "注册名" (Registration Name) with "xuanang" and a note "不能少于5个字符，中间可有空" (cannot be less than 5 characters, spaces allowed in the middle); "注册单位" (Registration Unit) with "hunangongyedaxue"; "Email地址" (Email Address) with "hunangongyedaxue@163.com"; and "注册码" (Registration Code) with "89E87B86F87C8886FF0613127BF87D8A8CF71F69". There are buttons for "计算(C)" (Calculate) and "取消注册(U)" (Cancel Registration). The foreground window is the same "注册" (Registration) dialog box as in the first image, but the "注册码" field is now filled with the code generated in the background window.

填写注册名，公司名，联系邮箱，机器码，注册码，在点击注册就可以了。显示如下登录成功图标。

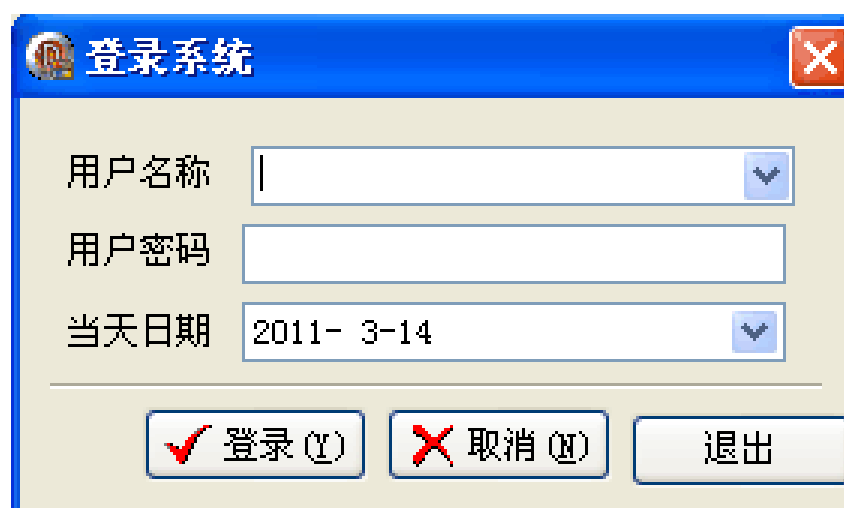


## 2. 登录系统

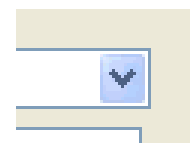
点击工具栏上的



弹出



再点击用户名称右边的下拉菜单



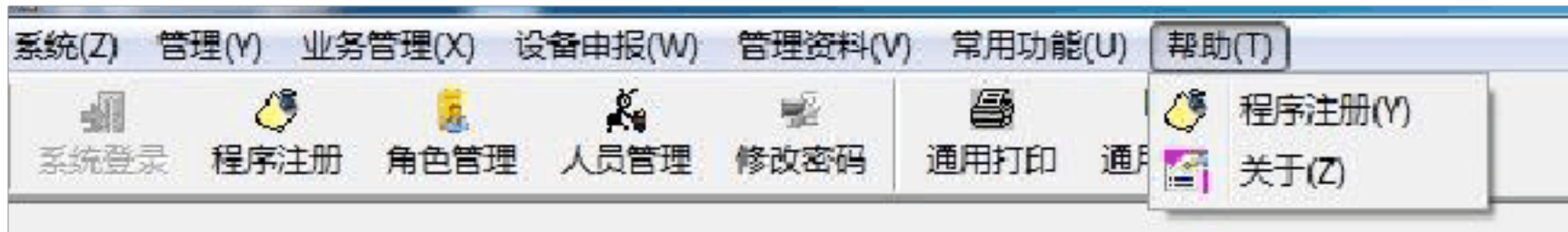
选择用户名称

填写密码，点击登录就进入到了系统中。

## 2.1.2 服务说明和注意事项

不同的用户登录系统，会进入到不同的界面。能够操作的内容会根据不同的用户有所不同。也就是根据不同的用户的权限不同分配了不同的功能。在我们这个系统中的最高权限为超级用户，他的权限是最高的。基本上能够进行所有的操作，接下来对系统的功能和操作的讲解是依照超级用户的权限来进行讲解的，其他用户的操作步骤和方法与超级用户是一样的，只是能够进行的操作内容会有所限制。

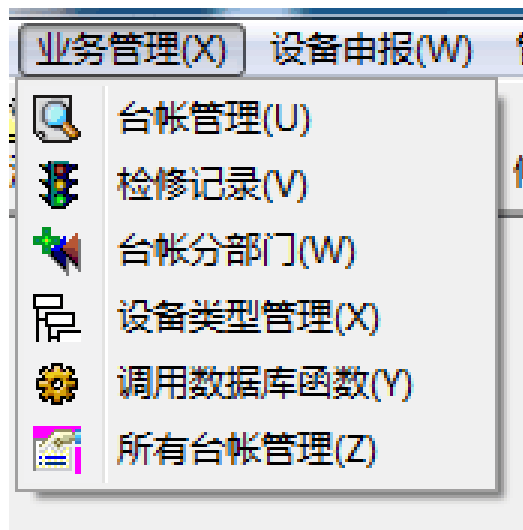
登录系统之后，系统的界面包括了菜单栏，工具栏，和状态栏。



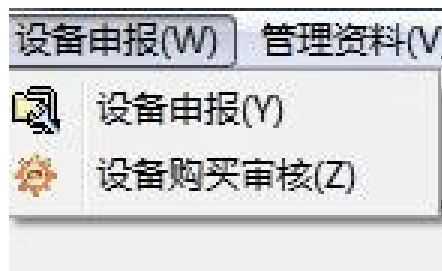
系统中有六个子菜单



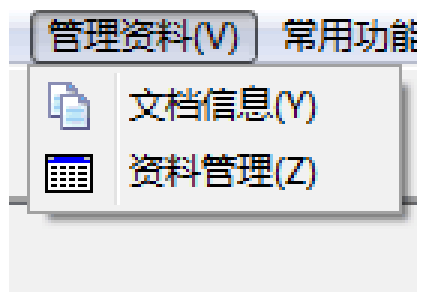
业务管理中也有六个子菜单



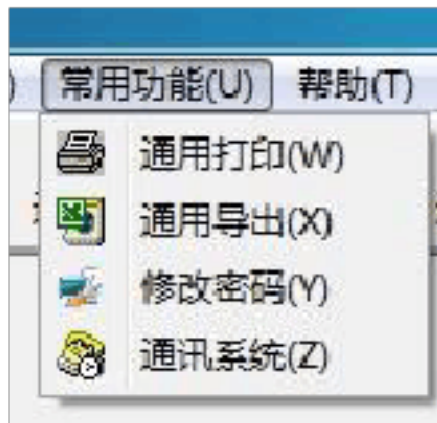
设备申报有设备申报和设备购买审核两个子菜单



管理资料中有文件信息和资料管理



常用功能中包含了四个子菜单



另外工具栏上还有七个工具按钮

在后会一一进行介绍

## 2.2 权限分类说明

### 2.2.1 权限说明

权限的分为：超级管理员，管理员，员工，

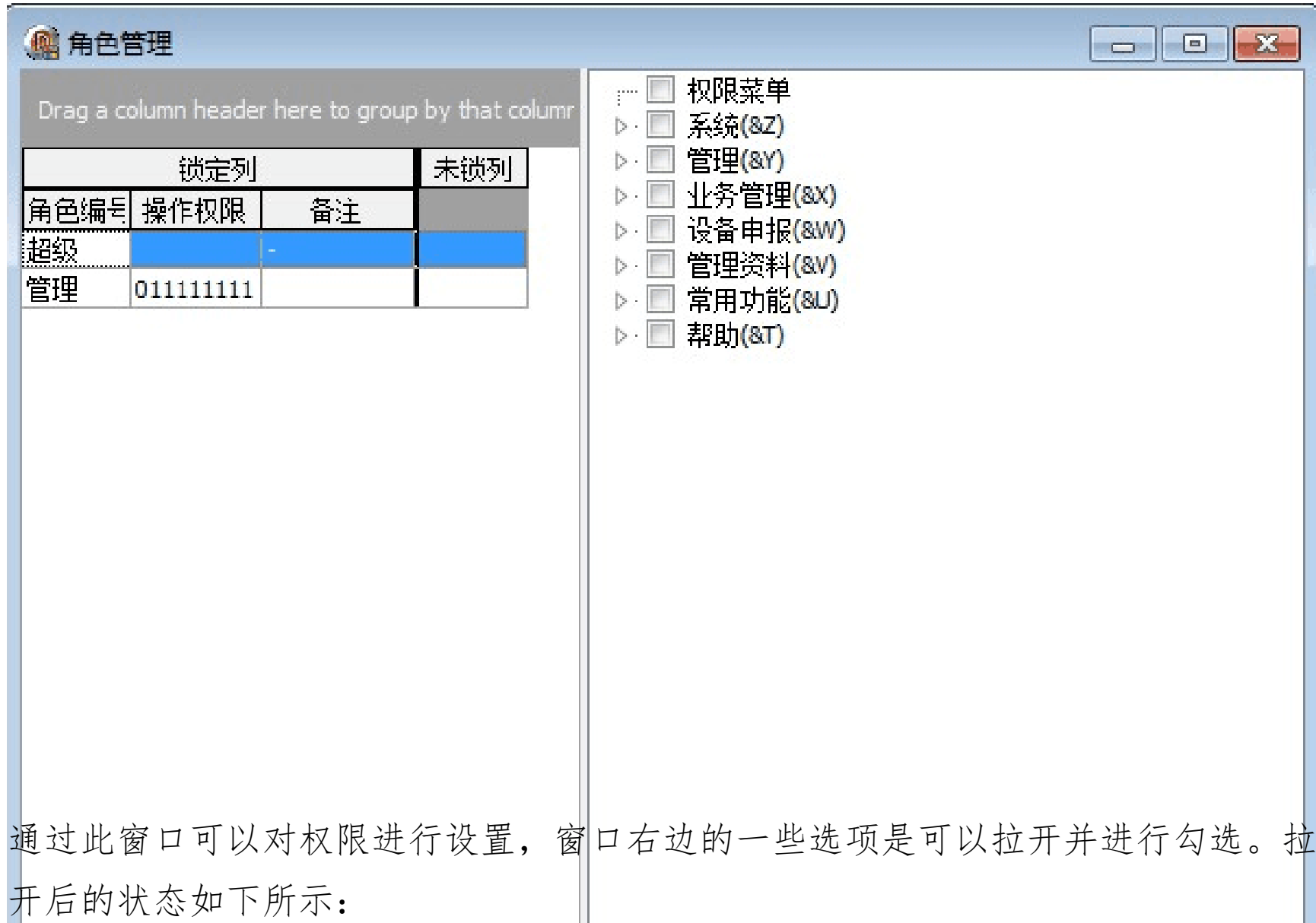


## 2.2.2 操作权限设置

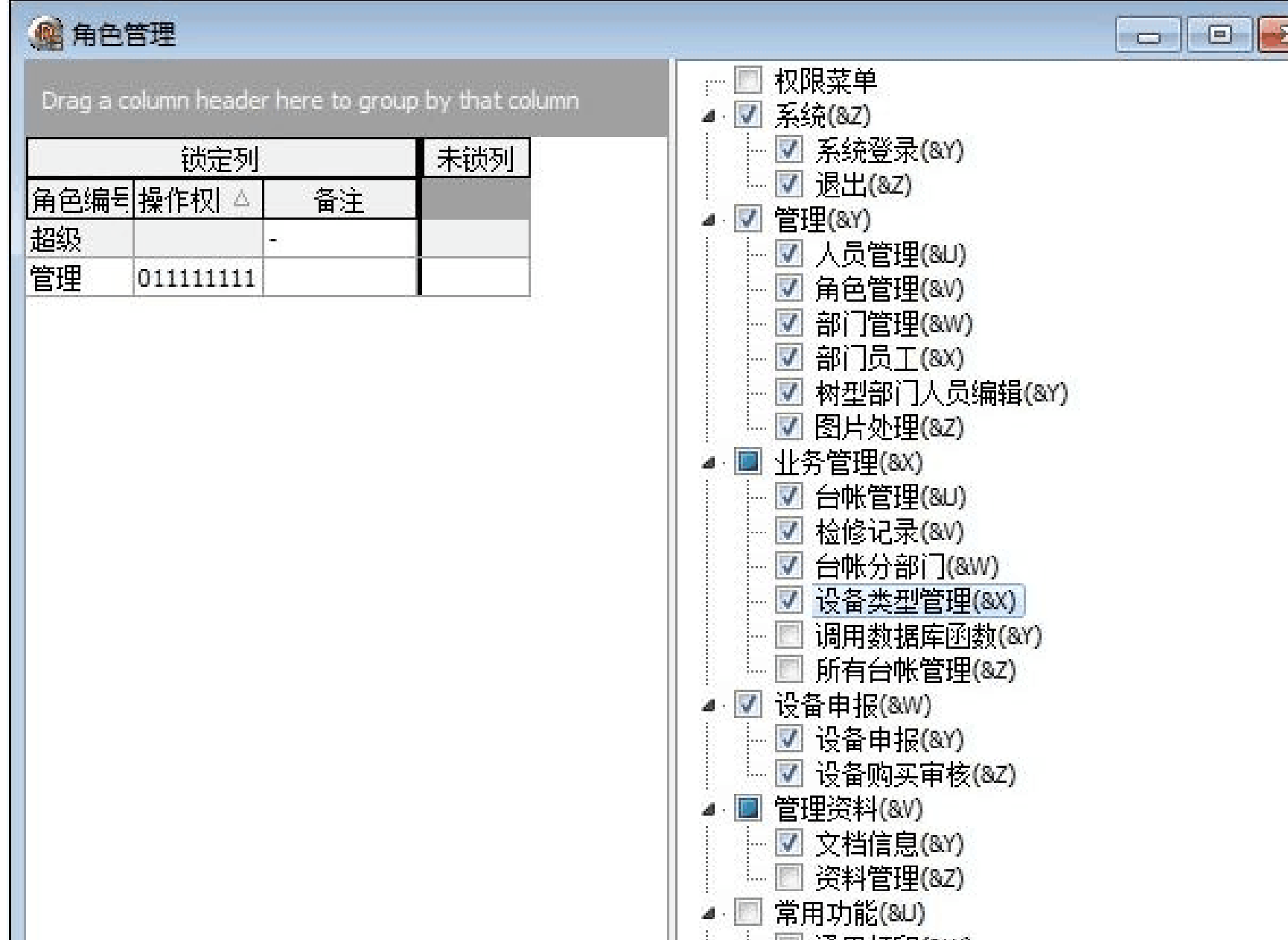
点击工具栏上的角色管理按钮



弹出角色管理窗口



通过此窗口可以对权限进行设置，窗口右边的一些选项是可以拉开并进行勾选。拉开后的状态如下所示：





管理员可以根据需要设置其中的一些管理权限。

### 3. 业务过程

#### 3.1 台帐管理

##### 3.1.1 分部门台帐管理



以上内容仅为本文档的试下载部分，为可阅读页数的一半内容。如要下载或阅读全文，请访问：<https://d.book118.com/675113132201012002>