



原创：蒙蒙 de 雨科学课堂



新苏教版五下科学知识梳理

精品知识点



全册

精编版



编辑：蒙蒙de雨科学课堂

第一单元 显微镜下的生命世界

第1课 搭建生命体的“积木”	2
第2课 微小的生命体.....	3
第3课 发霉与防霉.....	4
第4课 微生物的“功”与“过”	5

第二单元 仿生

第5课 生物的启示.....	6
第6课 蛋壳与薄壳结构.....	7
第7课 海豚与声呐.....	8
第8课 我们来仿生.....	9

第三单元 地球的运动

第9课 昼夜交替.....	11
第10课 昼夜对植物的影响.....	12
第11课 昼夜对动物的影响.....	13
第12课 四季循环.....	14

第四单元 简单机械

第13课 撬重物的窍门.....	15
第14课 拧螺丝的学问.....	17
第15课 升旗的方法.....	18
第16课 斜坡的启示.....	19
STEM学习 立体小菜园.....	20
专项学习 向科学家那样.....	23
科学阅读 科技发展历程 5.....	23

新苏教版五年级下册科学全册精编知识点

第一单元 显微镜下的生命世界

第1课 搭建生命体的“积木”

1.显微镜下看到的手背皮肤和洋葱鳞片内表皮相比较。

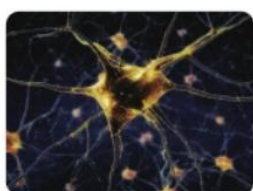
观察对象	相同点	不同点
	都由一个个小格子组成	呈不规则的 多边形 ，细胞界限不明显
		呈近似 长方形 ，细胞之间界限明显

2.这些在显微镜下像积木一样的小格子，就是组成生命体的**细胞**。动物、植物等都是由细胞组成的。编辑：蒙蒙 de 雨科学课堂

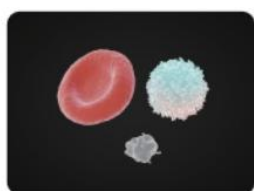
3.1665年，英国科学家**胡克**用显微镜观察软木薄片，发现上面有许多小孔，看上去像一个个规则的小室。他把这些小孔画下来，并把它们称为细胞。

4.**细胞**是构成生命体的基本单位。

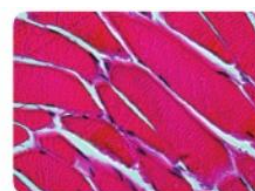
5.人体细胞。



神经细胞为放射状。



红细胞是双凹面圆盘形；白细胞是球形；血小板形状不规则。



肌细胞一般呈纺锤形。

6.大多数细胞都非常小，要借助显微镜才能看清。但有些细胞却很大，如动物的卵黄。

以上内容仅为本文档的试下载部分，为可阅读页数的一半内容。如要下载或阅读全文，请访问：<https://d.book118.com/675221124301011110>