



# 行政护理查房ppt模板

汇报人:xxx

20xx-03-19



# 目录

CONTENCT

- 行政护理查房概述
- 患者病情评估与观察
- 护理措施执行情况检查
- 医疗器械与设备管理检查
- 感染控制与预防措施检查
- 总结反馈与持续改进计划



01

# 行政护理查房概述

# 查房目的与意义

## 确保患者获得高质量的护理服务

通过查房，可以及时发现和解决患者护理过程中存在的问题，提高护理质量。

## 促进医护团队沟通与协作

查房为医护人员提供了一个交流的平台，有助于加强团队之间的沟通与协作。

## 提升护士专业素养和技能

参与查房可以帮助护士提升专业知识、技能和临床思维能力。





# 查房人员组成及职责



80%

## 查房主持人

通常由高级护士或护士长担任，负责组织和主持查房活动。



100%

## 查房参与者

包括主管医生、责任护士、实习护士等，各自承担不同的角色和任务。



80%

## 记录员

负责记录查房过程中的重要信息，整理成查房记录。



# 查房时间与频率



## 查房时间

一般安排在患者治疗、护理工作的间隙，避免影响患者的正常休息和治疗。

## 查房频率

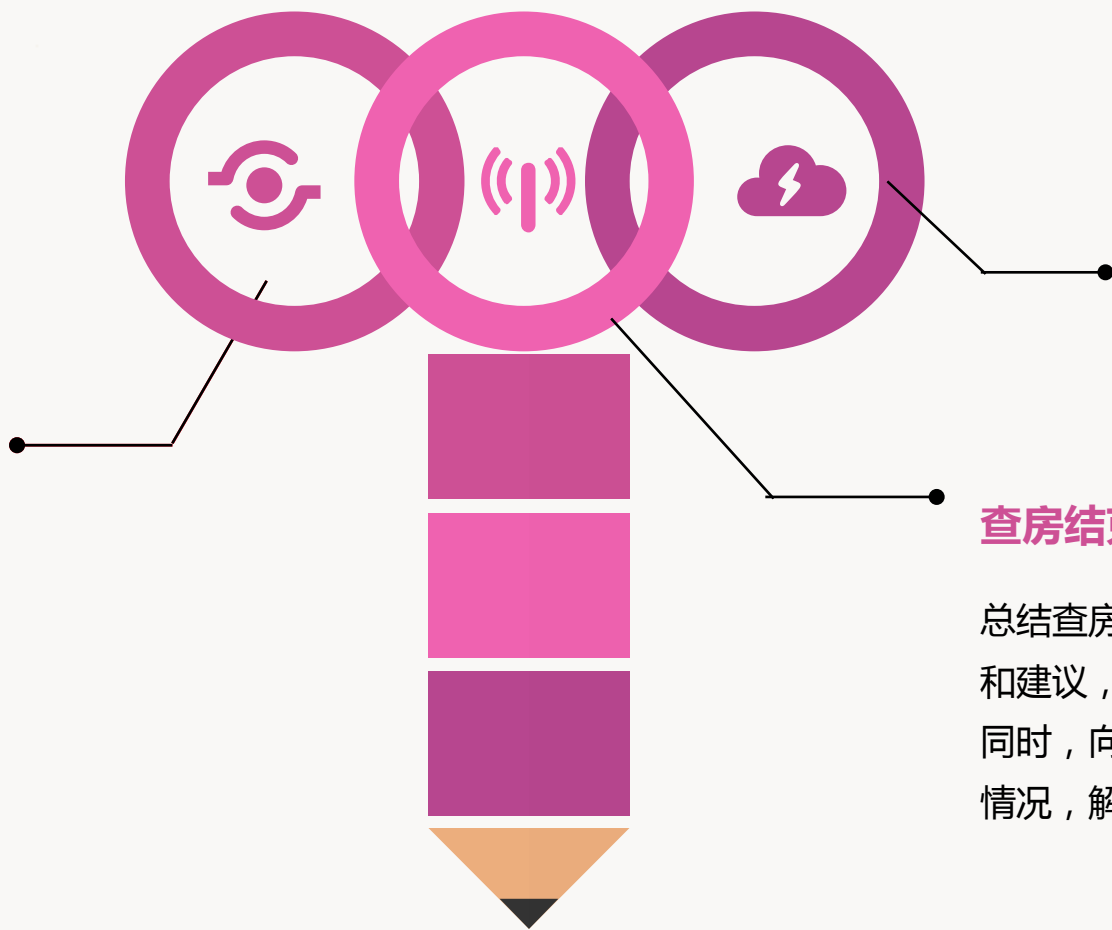
根据医院和科室的实际情况，可安排每日查房、每周查房或每月查房等。



# 查房流程与规范

## 准备阶段

提前通知相关人员，准备必要的查房工具和资料。



## 查房过程

按照规定的流程进行查房，包括患者情况介绍、护理问题讨论、护理措施制定等环节。

## 查房结束

总结查房结果，提出改进意见和建议，并记录在查房记录中。同时，向患者和家属反馈查房情况，解答他们的疑问和关注。



# 02

## 患者病情评估与观察





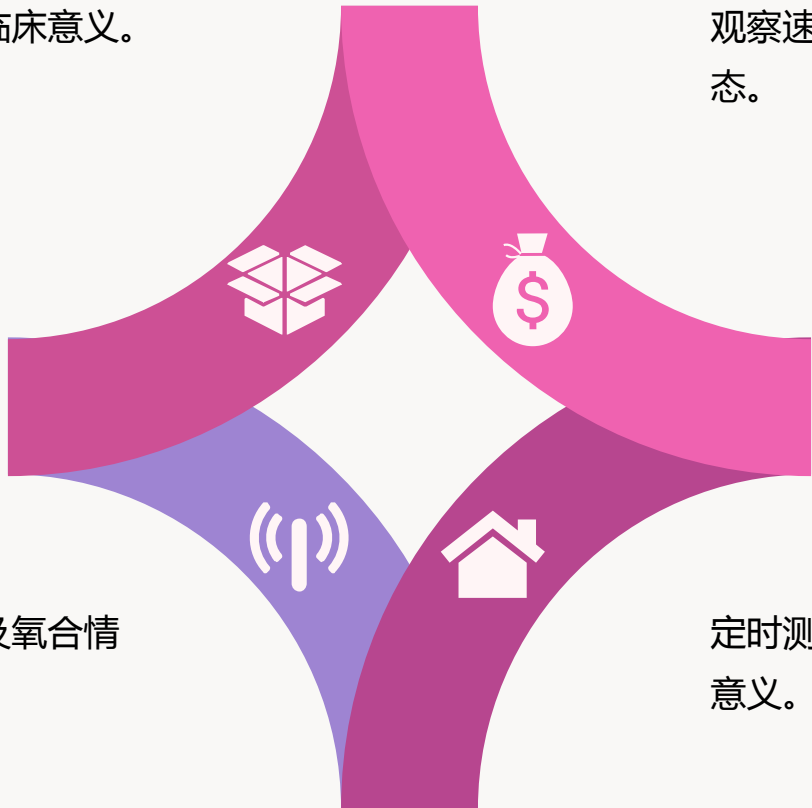
# 生命体征监测

## 体温

定时测量，记录波动情况，评估热型及临床意义。

## 脉搏

观察速率、节律、强弱，评估心脏功能及循环状态。



## 呼吸

观察频率、深浅、节律，评估呼吸功能及氧合情况。

## 血压

定时测量，记录变化趋势，评估血压水平及临床意义。

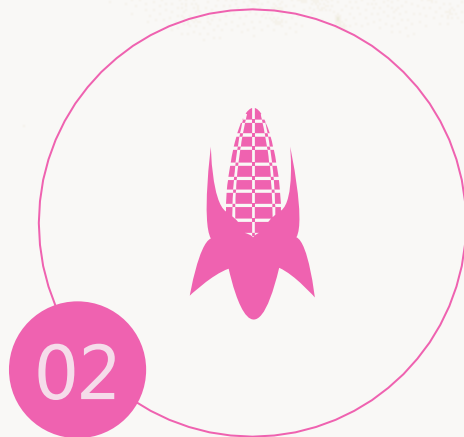


# 病情变化观察



## 意识状态

观察患者意识是否清晰，对刺激的反应如何。



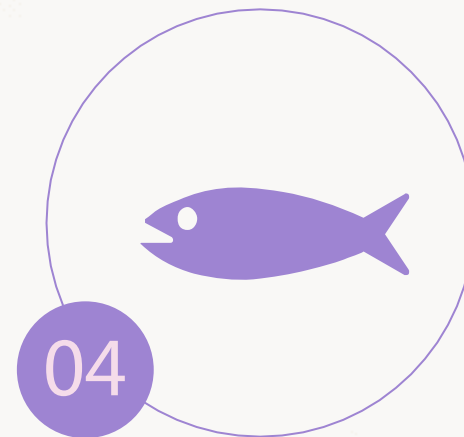
## 瞳孔变化

观察瞳孔大小、对光反射等，评估神经系统功能。



## 皮肤黏膜

观察颜色、温度、湿度、完整性等，评估循环及营养状态。



## 排泄情况

观察大小便的性状、颜色、量等，评估消化系统功能。

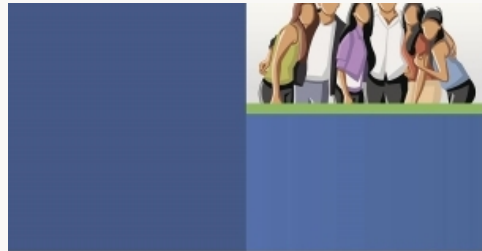


# 护理问题识别与应对



## 疼痛

评估疼痛部位、性质、程度，采取相应护理措施缓解疼痛。



## 呼吸困难

观察呼吸状态，提供合适的氧疗及呼吸道护理措施。



## 压疮风险

评估压疮风险因素，采取预防措施避免压疮发生。



## 营养不良

评估营养状况，制定个性化饮食计划改善营养状态。



# 风险评估及预防措施

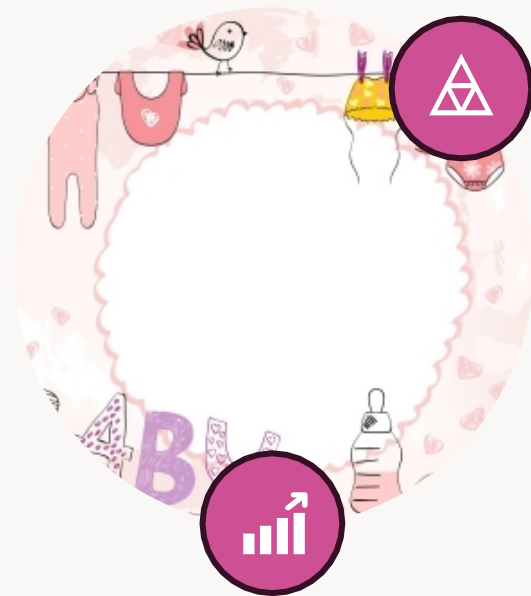
## 跌倒/坠床风险

评估跌倒/坠床风险因素，采取相应预防措施确保患者安全。



## 管道滑脱风险

对于留置管道的患者，评估管道滑脱风险并采取固定措施。



## 并发症预防

针对患者病情及手术情况，评估可能出现的并发症风险并制定预防措施。

## 心理护理

关注患者心理变化，提供心理支持及情绪疏导以减轻焦虑和恐惧。



# 03

## 护理措施执行情况检查



# 基础护理措施落实情况



## 床铺整洁与舒适度

检查床单、被罩是否干净、平整，枕头高度是否合适，床单位整体是否舒适。

## 生活护理执行情况

了解患者口腔、头发、皮肤、会阴等基础护理是否到位，评估患者清洁度。

## 饮食与营养状况

观察患者饮食种类、摄入量及营养搭配是否合理，评估患者营养状况。

## 排泄护理情况

询问患者排便、排尿情况，了解有无便秘、尿潴留等问题，评估排泄护理措施的有效性。



# 专科护理措施实施效果

## 专科疾病护理要点掌握情况

评估护士对专科疾病护理要点的掌握程度，如疾病观察、用药指导、并发症预防等。

## 专科操作技能熟练程度

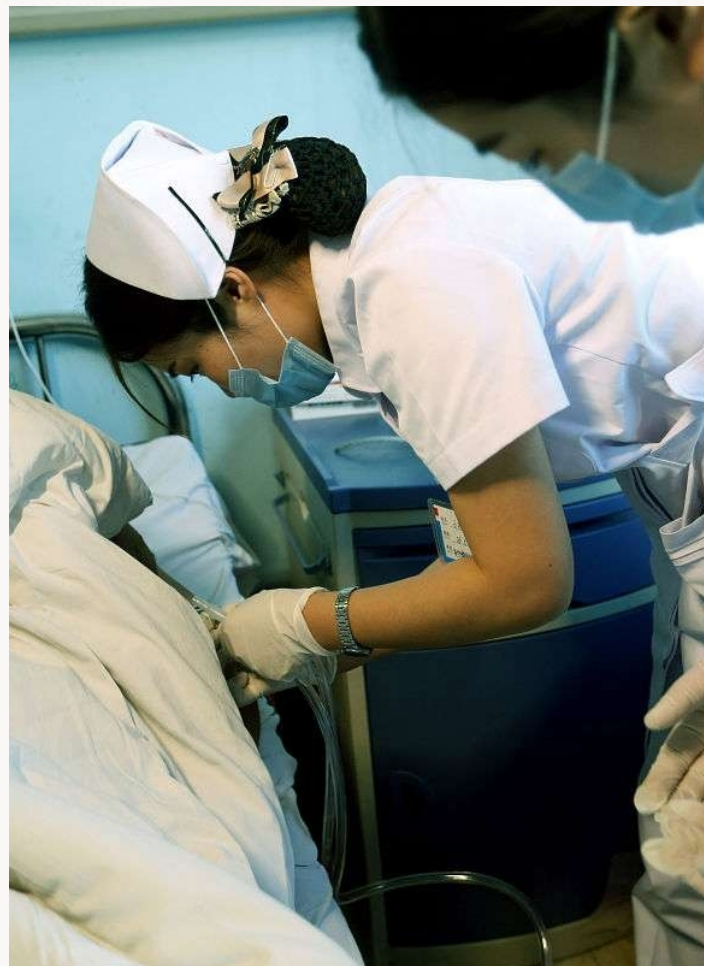
观察护士进行专科操作时的熟练度、准确性及与患者沟通情况。

## 专科仪器设备使用情况

了解专科仪器设备的使用、保养及维修情况，评估其是否处于良好状态。

## 专科护理记录完整性

检查专科护理记录的完整性、准确性和及时性，评估其对患者病情的反映程度。





# 个性化护理方案执行情况

## 护理问题识别与措施制定

评估护士对患者护理问题的识别能力及针对问题制定的护理措施的科学性、实用性。

## 护理方案调整及时性

根据患者病情变化和需求，评估护士对护理方案进行调整的及时性和合理性。



## 护理措施实施效果评价

了解护理措施的具体实施情况，观察患者病情变化，评估护理措施的效果。

## 患者满意度调查

了解患者对个性化护理方案的满意度及建议，为改进护理工作提供参考。



以上内容仅为本文档的试下载部分，为可阅读页数的一半内容。如要下载或阅读全文，请访问：  
<https://d.book118.com/675232202204011224>