



# 西医盆腔炎护理查房ppt范文

汇报人:xxx

20xx-03-28



# 目录

CONTENCT

- 盆腔炎概述
- 护理评估与诊断
- 护理目标与计划制定
- 药物治疗与护理配合
- 手术治疗前后护理要点
- 心理干预与健康指导



# 01

## 盆腔炎概述



# 定义与发病机制



## 定义

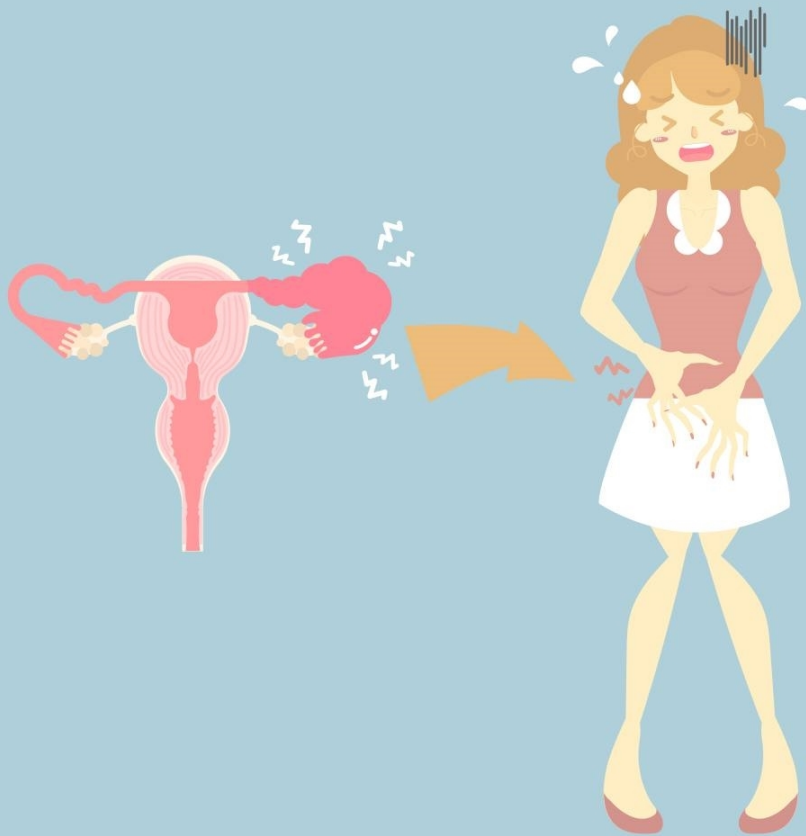
盆腔炎是指女性生殖器官、子宫周围结缔组织及盆腔腹膜的炎症。

## 发病机制

细菌逆行感染，通过子宫、输卵管而到达盆腔，引起炎症。当机体抵抗力下降或其他原因使女性自然防御功能遭到破坏时，盆腔炎易发生。



# 临床表现与分型



## 急性盆腔炎

主要表现为高热、下腹痛、yin道分泌物增多、月经紊乱等。

## 慢性盆腔炎

症状较不典型，可有下腹部坠胀、疼痛及腰骶部酸痛，常在劳累、性交后及月经前后加剧。部分患者可出现神经衰弱症状，如精神不振、周身不适、失眠等。

## 特殊类型盆腔炎

如结核性盆腔炎等，临床表现各异。





# 诊断标准及依据



## 诊断标准

根据病史、症状、体征及实验室检查可作出初步诊断。由于盆腔炎的临床表现差异较大，准确诊断需综合考虑多方面因素。

## 诊断依据

包括患者主诉、妇科检查、B超、血常规等实验室检查结果。必要时可进行腹腔镜检查以明确诊断。



# 发病率与危害程度

## 发病率

盆腔炎在女性中的发病率较高，但具体数字因地区、年龄、生活习惯等因素而异。

## 危害程度

盆腔炎可导致不孕、输卵管妊娠、慢性盆腔痛等后遗症，严重影响妇女生殖健康。同时，盆腔炎还可能反复发作，增加治疗难度和患者经济负担。



# 02

## 护理评估与诊断



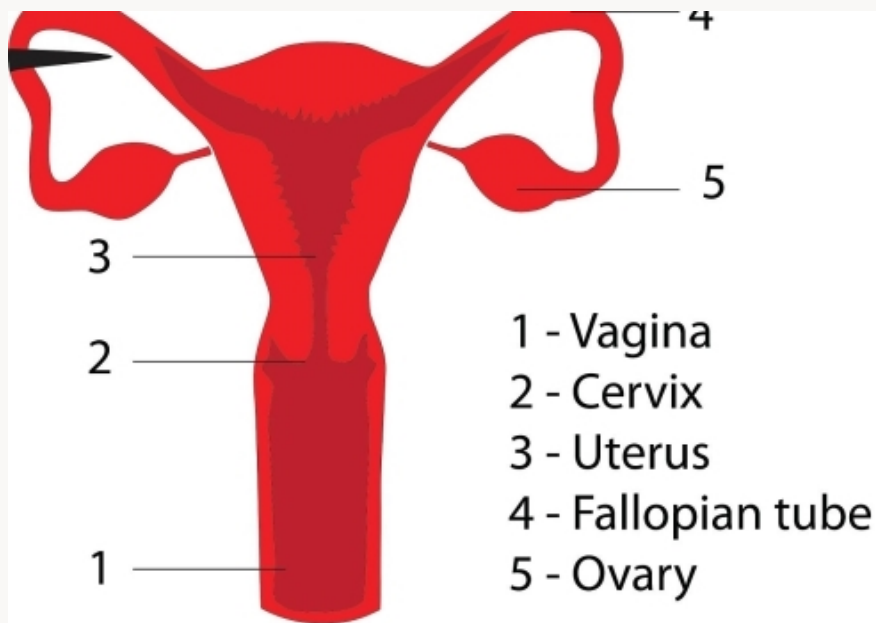


## 患者基本情况评估

了解患者年龄、职业、生活习惯等，评估其对盆腔炎发病的影响。

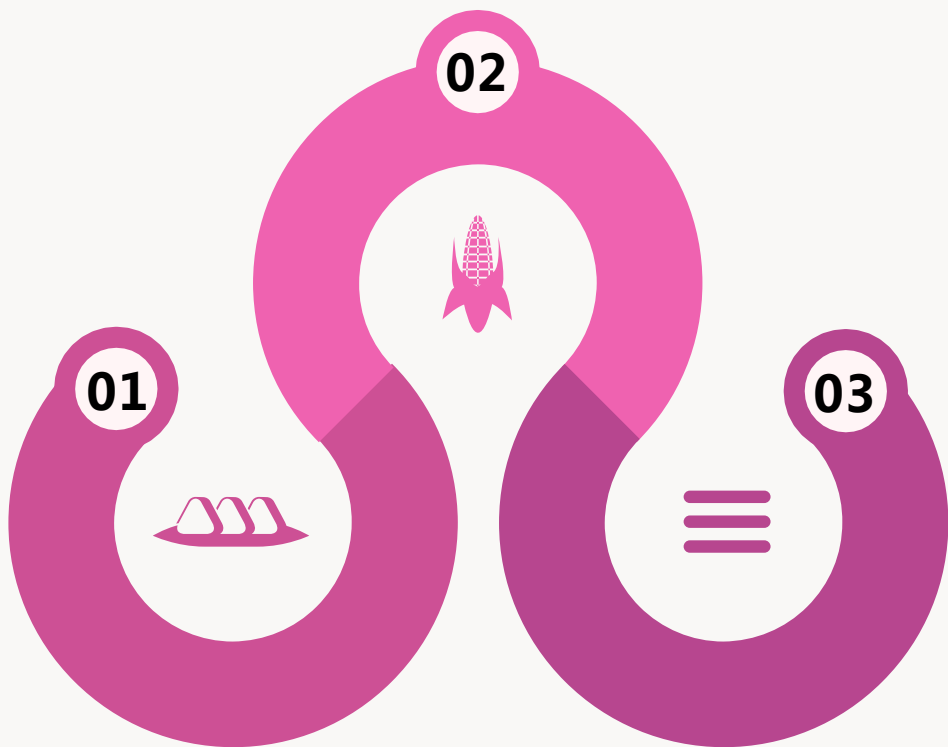
询问患者病史，包括月经史、孕产史、手术史等，以了解盆腔炎的可能诱因。

评估患者症状，如腹痛、发热、yin道分泌物增多等，判断盆腔炎的严重程度。





# 腹部检查及盆腔触诊



进行腹部视诊，观察腹部形态、有无隆起或凹陷，评估盆腔情况。



进行腹部触诊，检查腹部有无压痛、反跳痛等腹膜刺激征，判断炎症是否累及腹膜。



进行盆腔触诊，了解子宫、附件等有无压痛、增厚、包块等，评估盆腔炎症的具体部位和程度。



# 实验室检查及影像学检查



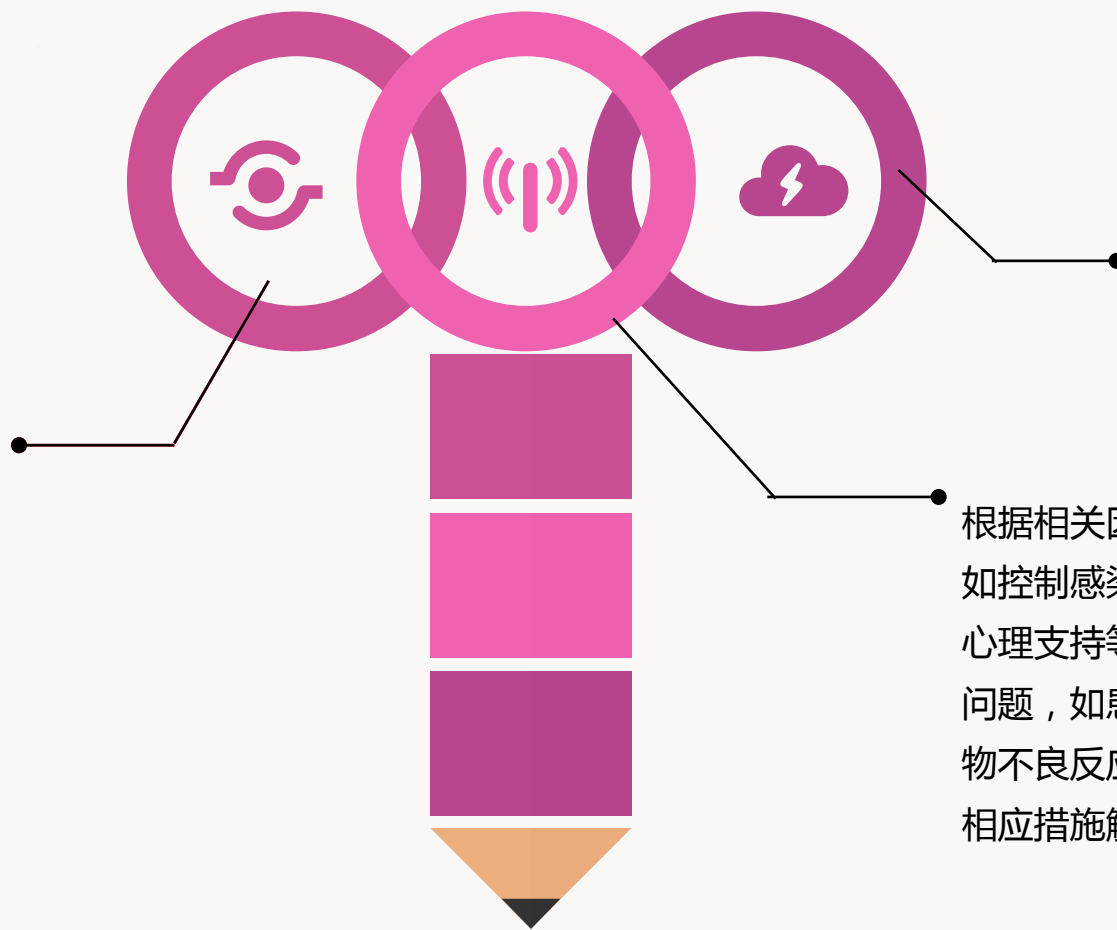
采集患者血液、尿液、yin道分泌物等样本进行实验室检查，了解感染病原体类型及炎症程度。

进行超声检查、CT等影像学检查，观察盆腔器官形态、结构及有无异常回声或包块，辅助诊断盆腔炎并评估其严重程度。



# 护理诊断与问题列

根据患者症状、体征及实验室检查结果，列出护理诊断，如体温过高、疼痛、焦虑等。



针对护理诊断，分析相关因素，如感染未控制、疼痛刺激、缺乏疾病知识等。

根据相关因素，制定护理措施，如控制感染、缓解疼痛、提供心理支持等。同时，列出护理问题，如患者不配合治疗、药物不良反应等，以便及时采取相应措施解决。



# 03

## 护理目标与计划制定





# 短期护理目标设定

## 缓解疼痛与不适

通过药物治疗、热敷、按摩等措施，减轻患者疼痛感和不适感。

## 控制感染

使用抗生素等药物治疗，消除炎症，控制感染扩散。

## 预防并发症

密切观察患者病情变化，及时发现并处理可能出现的并发症。





# 长期康复计划安排



80%

## 健康教育

向患者普及盆腔炎相关知识，提高患者对疾病的认识和自我保健能力。



100%

## 生活方式调整

指导患者保持良好的生活习惯，加强锻炼，增强身体素质。



80%

## 定期随访

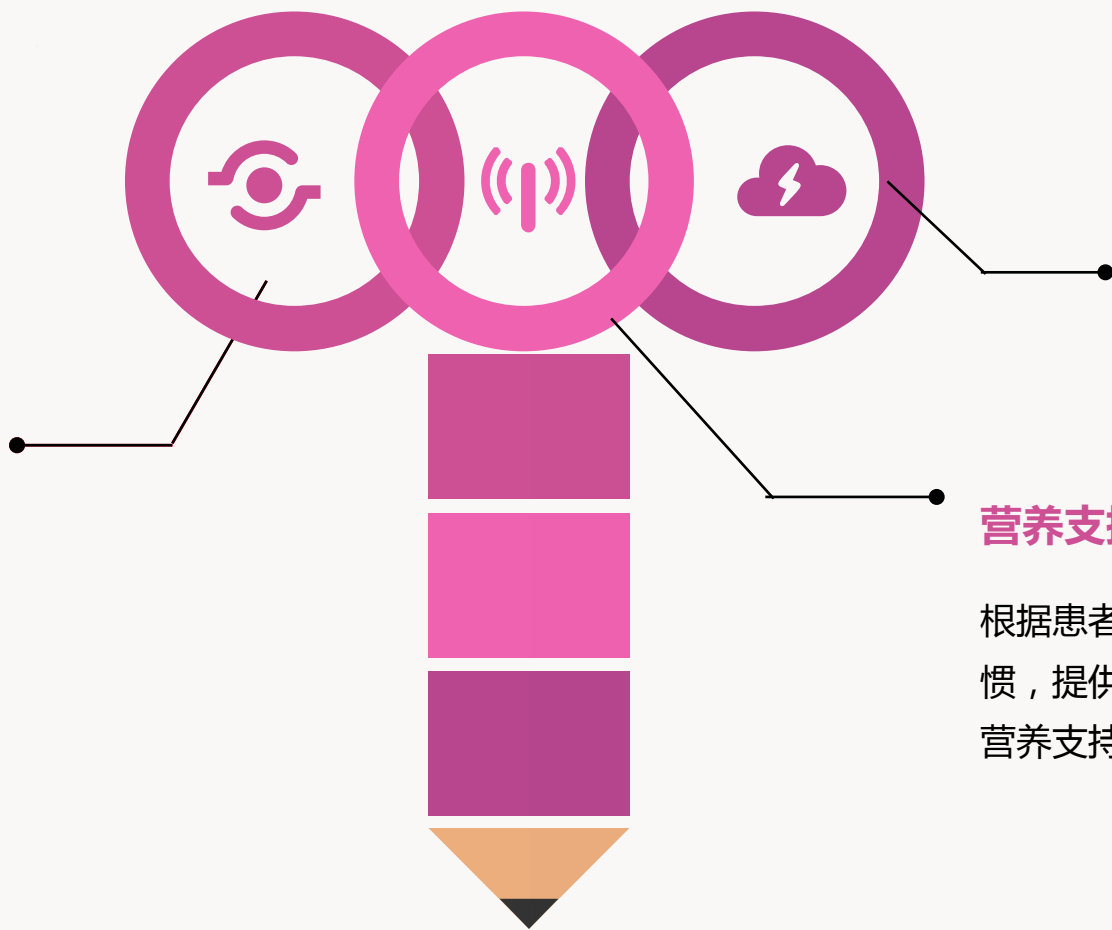
安排患者定期到医院进行复查，确保病情稳定，防止复发。



# 个性化护理措施设计

## 心理护理

针对患者不同的心理状态，给予个性化的心理疏导和支持。



## 疼痛护理

根据患者的疼痛程度和耐受度，制定个性化的疼痛护理方案。

## 营养支持

根据患者的营养需求和饮食习惯，提供个性化的膳食建议和营养支持。

以上内容仅为本文档的试下载部分，为可阅读页数的一半内容。如要下载或阅读全文，请访问：  
<https://d.book118.com/676151123130010144>