

# 新生儿窒息

## 概述

新生儿窒息是出生后无自主呼吸或呼吸抑制而导致低氧血症、高碳酸血症和代谢性酸中毒。

是新生儿窒息是引起新生儿死亡和儿童伤残的重要原因之一。

# 病 因

本质是缺氧；

凡影响胎盘或肺气体交换的因素均

可引起窒息；

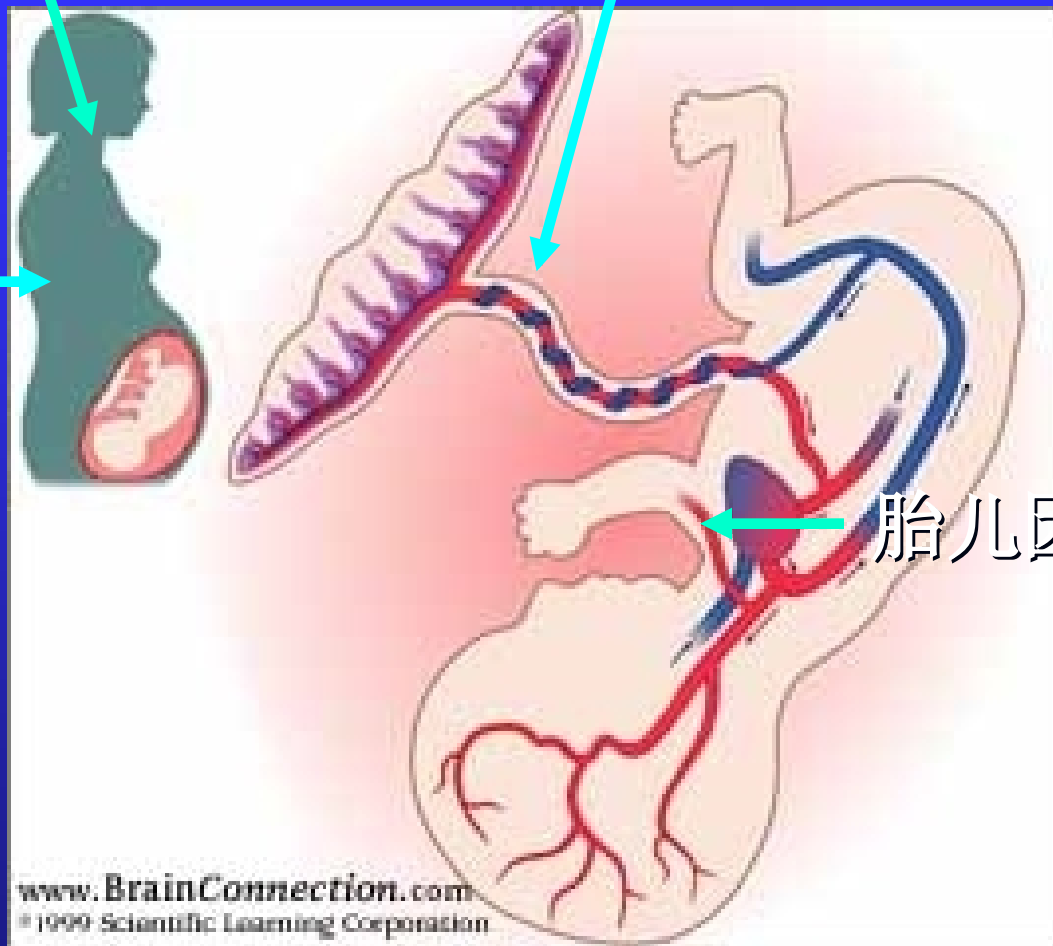
可出现于妊娠期、但绝大多数出现在产程开始后。

# 窒息的病因

胎盘因素

脐带因素

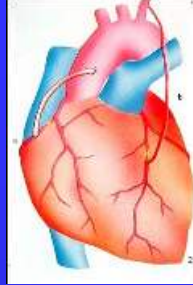
孕母因素



分娩因素



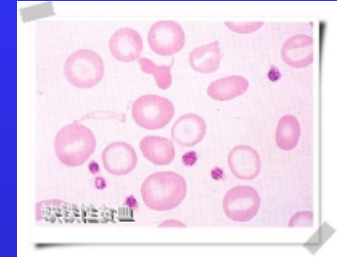
心脏病



呼吸系统疾病



严重贫血



吸毒吸烟

孕母因素



多胎妊娠

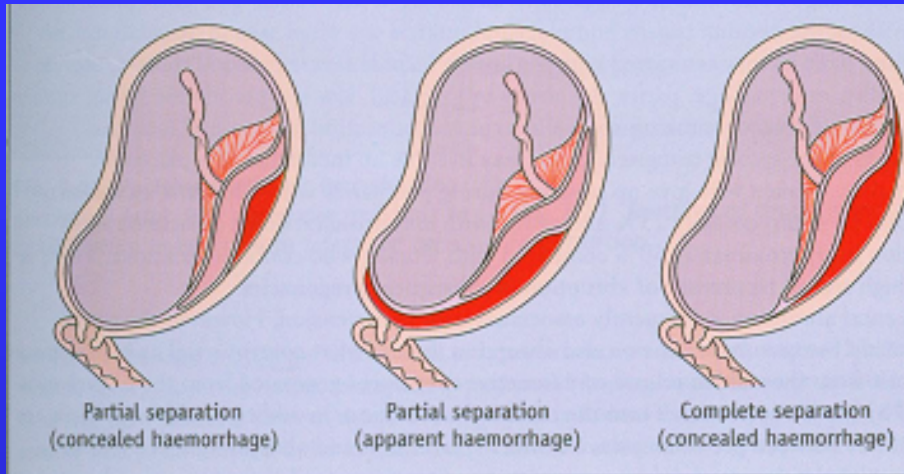


糖尿病

年龄过大  
或过小

妊娠高血压  
综合征

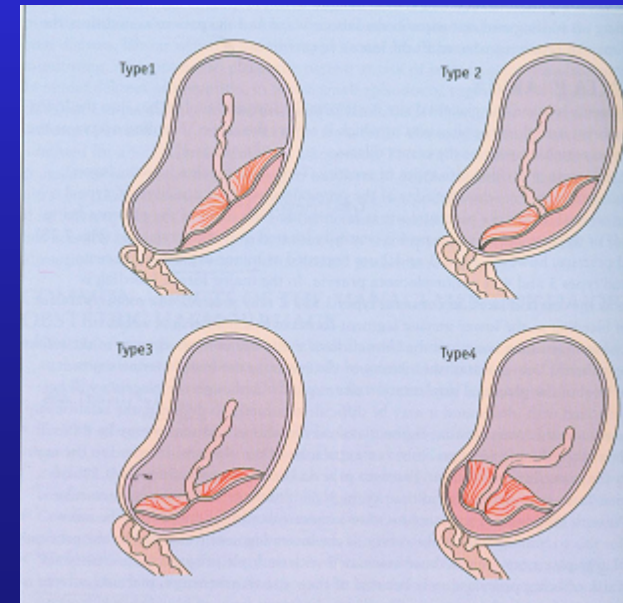
# 胎盘早剥

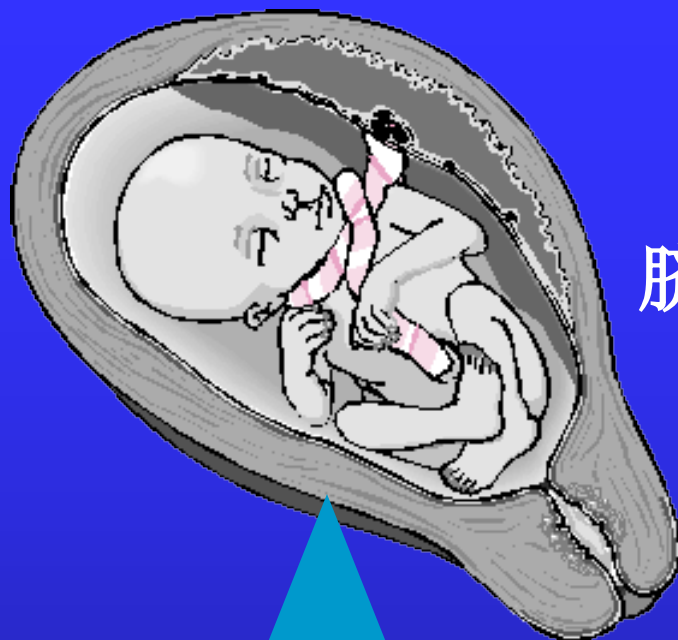


胎盘老化、  
梗塞



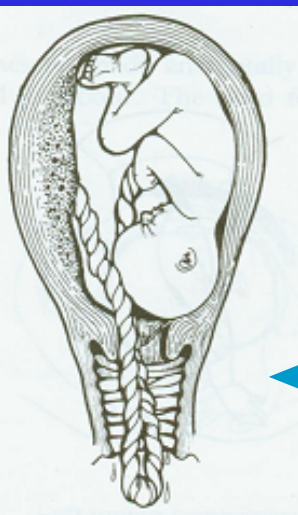
胎盘因素



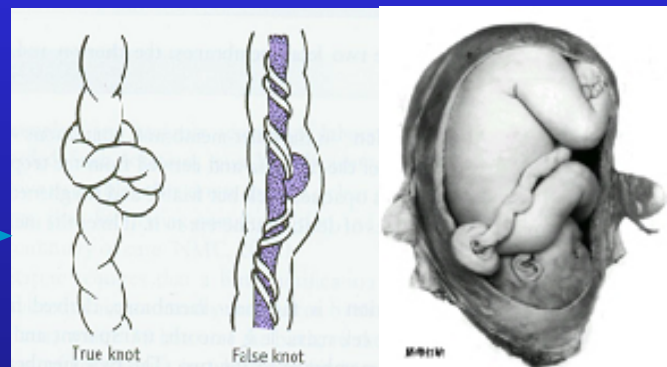


脐带绕颈

脐带因素



脐带脱垂



脐带打结

脐带过短  
第9讲 胎儿血缺氧脑病

早产儿

巨大儿

胎儿因素

呼吸道梗阻

宫内感染

先天性心脏病

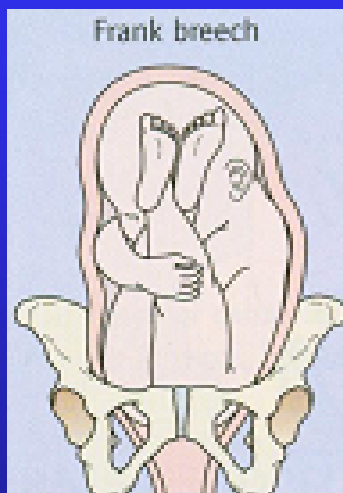
先天性畸形



胎头吸引



头盆不称



臀位



产钳助

# 分娩因素

产程延长或急

产

产程中用药不当



# 临床表现

- 1、胎儿宫内窒息
- 2、新生儿窒息诊断和分度
- 3、多脏器受损症状



# 临床表现

## 1、胎儿宫内窒息

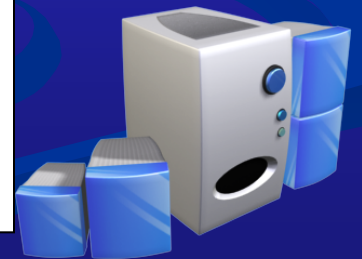
早期 胎动 ↑

胎心率  $> 160$ 次/分

晚期 胎动 ↓

胎心率  $< 100$ 次/分

羊水胎粪污染



# 临床表现

## 2、Apgar评分系统

皮肤颜色、心率、对刺激反应、肌张力、呼吸。



# 临床表现

## Apgar评分法

体征	评分		
	0	1	2
皮肤颜色	青紫和苍白	身体红、四肢青紫	全身红
心率（次/分）	无	<100	>100
弹足底或插鼻管反应	无反应	有些动作，如：皱眉	哭，喷嚏
肌张力	松弛	四肢略屈曲	四肢活动
呼吸	无	有、不规则	正常，哭声响

# 传统窒息分度

重度	0~3分
轻度	4~7分
正常	8 ~ 10分

生后1分钟、5分钟和10分钟评分  
如婴儿需复苏，15、20分钟仍需评分

# 临床表现

## 3、多脏器受损症状

中枢神经系统 →

缺氧缺血性脑病  
颅内出血



# 新生儿缺氧缺血性脑病

- 由于围生期各种因素引起的脑血流量减少、缺氧而导致胎儿及新生儿的脑损伤。
- 新生儿窒息后严重的并发症之一，病情重，病死率高，常并发永久性神经障碍如智力低下，癫痫、脑性瘫痪等。



## 第二章第2节

# 疾病概述

凡是造成新生儿胎儿血氧浓度降低的任何因素均可导致新生儿缺血缺氧性脑病。主要表现为意识改变及肌张力变化，严重者可伴有脑干功能障碍。根据病情不同可分为轻、中、重度。



以上内容仅为本文档的试下载部分，为可阅读页数的一半内容。如要下载或阅读全文，请访问：<https://d.book118.com/686223243001011005>