

血液内科疑难病例护理讨论

目录

- 引言
- 病例介绍
- 护理措施
- 讨论与反思
- 结论

01

引言



目的和背景



01

提高护理人员对疑难病例的护理水平

通过讨论疑难病例，护理人员可以深入了解罕见疾病的护理要点，提高自身专业水平。

02

促进护理团队协作

疑难病例的护理需要团队协作，共同探讨护理方案，加强团队凝聚力。

03

完善医院护理质量

通过讨论和研究疑难病例，有助于发现护理工作中存在的问题和不足，促进医院护理质量的持续改进。



病例选择标准



01

罕见或复杂病例

选择较为罕见或病情复杂的血液内科病例，以便护理人员深入了解相关疾病的护理要点。



02

具有代表性

选择的病例应具有一定的代表性，能够反映某一类疾病的共性和特性。



03

涉及多学科合作

选择需要多学科合作的疑难病例，以培养护理人员的跨学科合作能力。



04

最新研究成果

关注最新的研究成果和进展，以便及时更新护理理念和技术。

02

病例介绍



病例基本信息





病例病情概述



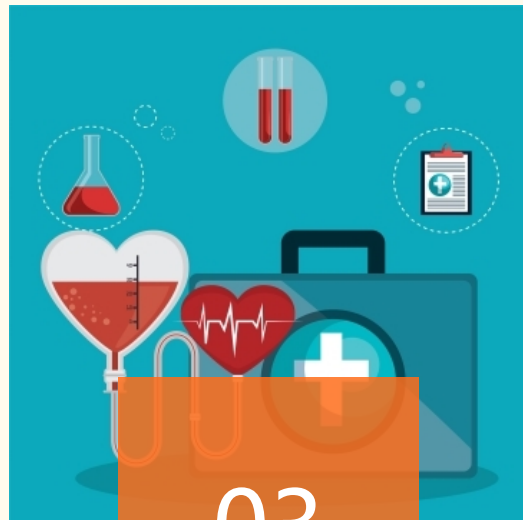
01

诊断：慢性粒细胞白血病
(CML)



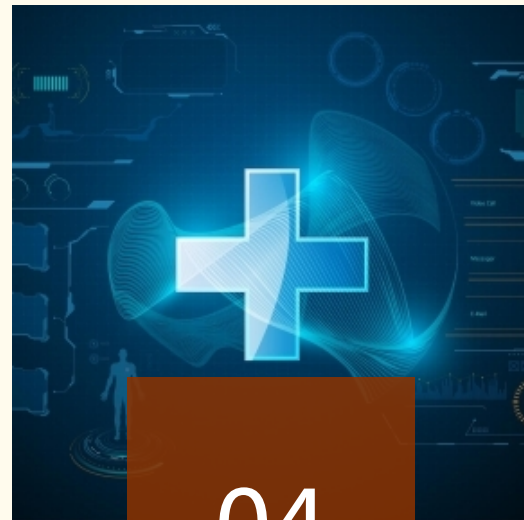
02

病程：中晚期



03

主要症状：乏力、发热、淋巴
结肿大、肝脾肿大



04

治疗方案：口服伊马替尼治疗
，定期进行血常规检查和骨髓
穿刺检查



病例护理难点

心理护理

患者因病情较重，心理压力大，易产生焦虑、抑郁情绪，需要加强心理疏导和情感支持。



并发症预防

CML患者易出现感染、出血等并发症，需要加强病情监测和预防措施。

药物治疗护理

患者需长期服用伊马替尼治疗，需要关注药物的副作用和不良反应，如恶心、呕吐、肌肉酸痛等。

营养与饮食护理

患者食欲不振，营养摄入不足，需要制定个性化的饮食计划，保证营养需求。

03

护理措施

以上内容仅为本文档的试下载部分，为可阅读页数的一半内容。如要下载或阅读全文，请访问：
<https://d.book118.com/687032106136006056>