

数字减影血管造影技术

颅内动脉瘤介入治疗

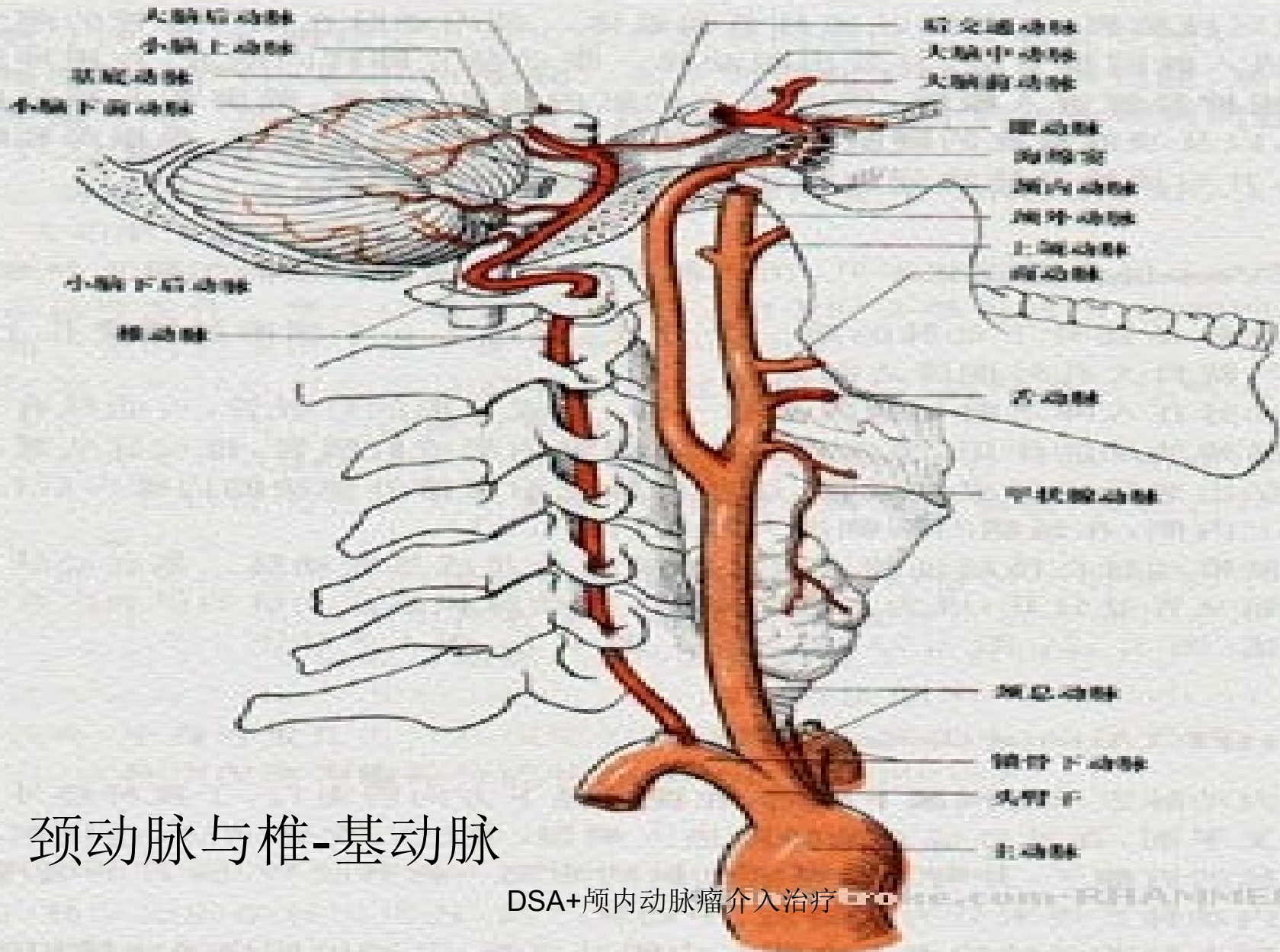
湘雅护理学院

DSA+颅内动脉瘤介入治疗

颅内动脉瘤

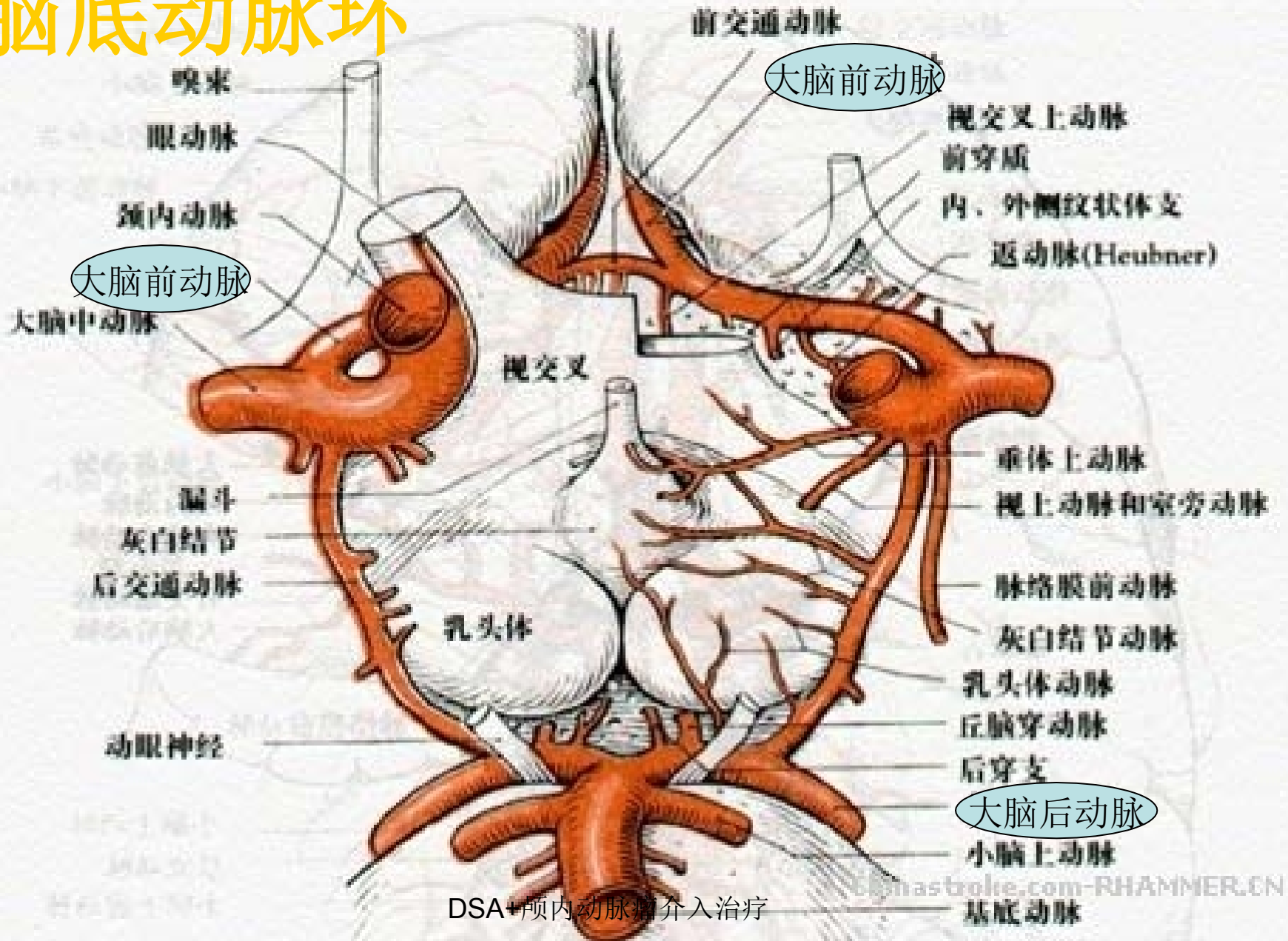
- 颅内动脉瘤系指脑动脉壁的异常膨出部分，是引起自发性蛛网膜下腔出血的最常见原因。
- 病因---尚不甚清楚，但以先天性动脉瘤占大部分。
- 任何年龄可发病，40—66岁常见。
- 80%发生于脑底动脉环前半部。

大脑血液供应情况

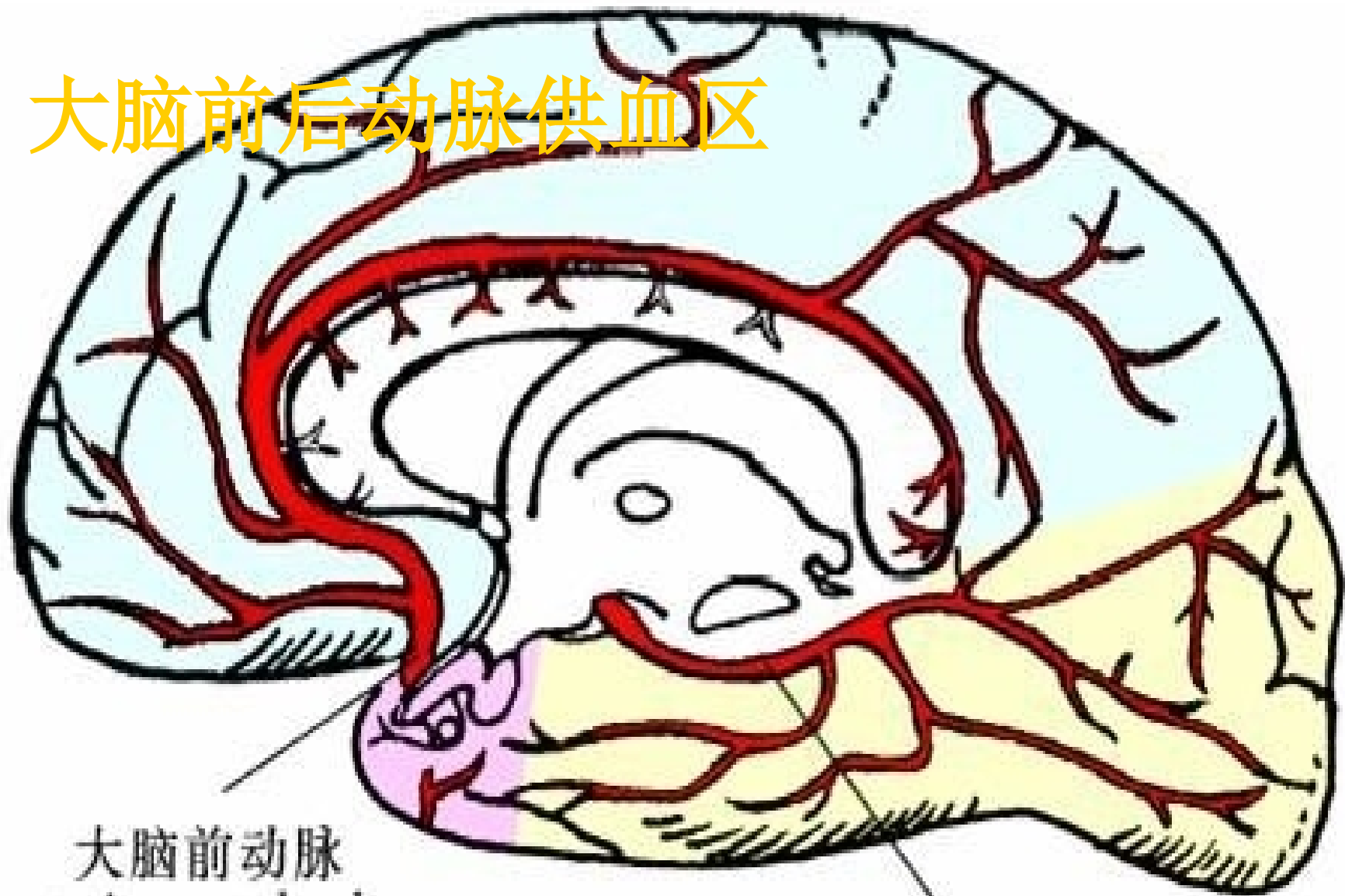


- 颈动脉与椎-基底动脉

脑底动脉环



大脑前后动脉供血区



大脑前动脉
anterior cerebral a.

大脑后动脉
posterior cerebral a.

颅内动脉瘤发生的常见部位

Additional miscellaneous aneurysm locations not shown: 3.5%

Pericallosal artery, 4%

Anterior communicating artery, 30%

Internal carotid artery bifurcation, 7.5%

Middle cerebral artery, 20%

Posterior communicating artery, 25%

Basilar tip, 7%

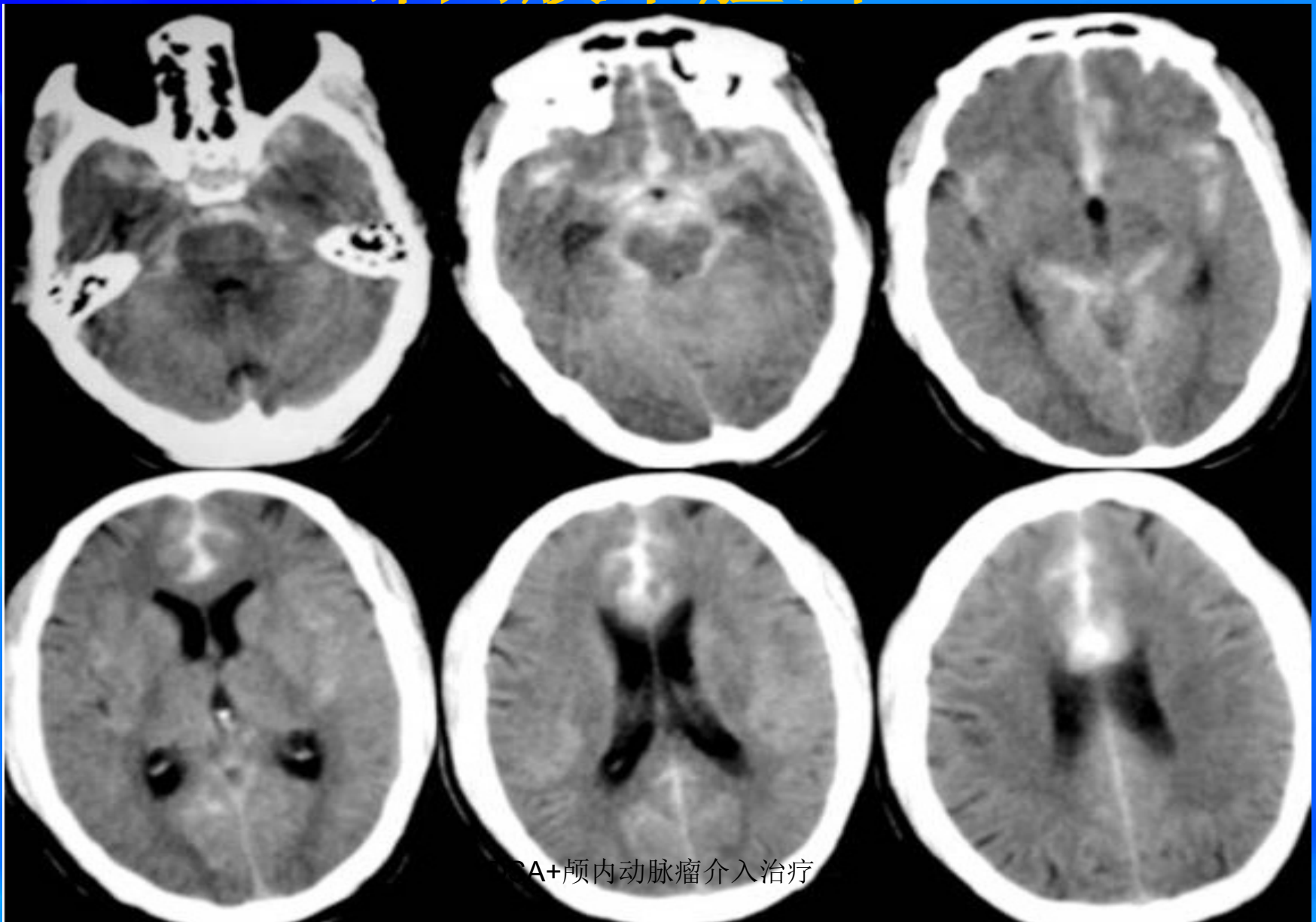
Posterior inferior cerebellar artery, 3%

动脉瘤破裂示意图



DSA+颅内动脉瘤介入治疗

蛛网膜下腔出血



SA+颅内动脉瘤介入治疗

数字减影血管造影技术 (Digital Subtraction Angiography DSA)

是一种新的X线成像系统，是常规血管造影术和电子计算机图像处理技术相结合的产物。

成像基本原理——将受检部位没有注入造影剂和注入造影剂后的血管造影X线荧光图像，分别经影像增强器增益后，形成数字图像并分别存储起来，获得了去除骨骼、肌肉和其它软组织，只留下单纯血管影像的减影图像，通过显示器显示出来。



DSA+颅内动脉瘤介入治疗

适应症

- ①颅内及颈部血管性疾病，如动脉粥样硬化、栓塞、狭窄、闭塞性疾病、动脉病、动静脉畸形、动静脉瘘等。
- ②颅内占位性病变，如颅内肿瘤、脓肿、囊肿、血肿等。
- ③颅脑外伤所致各种脑外血肿。
- ④手术后观察脑血管循环状态。

禁忌症

- ①对造影剂过敏者。
- ②严重高血压，收缩压大于200，舒张压大于110mmHg(14.66kPa)，未能控制血压者。
- ③严重肝、肾功能损害及明显凝血功能障碍者。
- ④近期有心肌梗塞和严重心肌疾患、心力衰竭及心律不齐者。
- ⑤甲状腺机能亢进及糖尿病未控制者

以上内容仅为本文档的试下载部分，为可阅读页数的一半内容。如要下载或阅读全文，请访问：<https://d.book118.com/695022103232011213>