

# Photoshop CS3

## 中文版实例教程



## 课程描述：

Photoshop的图形绘制功能非常地强大。本课详细讲解了Photoshop的绘图功能和应用技巧。学员经过学习要能够根据设计任务的需要，绘制出精美的图形，并能为绘制的图形添加丰富的视觉效果。



# 第1章 图像处理基本知识

## 本章简介：

本章将主要简介Photoshop CS3图像处理的基础知识，涉及位图与矢量图、图像尺寸与辨别率、文件常用格式、图像色彩模式等。经过对本章的学习，能够迅速掌握这些基础知识，有利于更快、更精确地处理图像。





# 课堂学习目的

## Photoshop CS3

- 位图和矢量图
- 分辨率
- 图像的色彩模式
- 常用的图像文件格式

## 中文版实例教程



# 1.1 位图和矢量图



# Photoshop CS3

■ 位图

■ 矢量图

## 中文版实例教程



## 1.1.1 位图

位图图像也叫点阵图像，它是由许多单独的小方块构成的，这些小方块又称为像素点，每个像素点都有特定的位置和颜色值。像素点越多，图像的辨别率越高，相应地，图像的文件量也会随之增大。使用放大工具放大后，能够清楚地看到像素的小方块形状与不同的颜色。



原始效果



放大后的效果



## 1.1.2 矢量图

矢量图也叫向量图，它是一种基于图形的几何特征来描述的图像。矢量图中的多种图形元素称为对象，每一种对象都是独立的个体，都具有大小、颜色、形状、轮廓等属性。矢量图与辨别率无关，能够将它设置为任意大小，其清晰度不变，也不会出现锯齿状的边沿。



原始效果



放大后的效果

## 1.2 辨别率



# Photoshop CS3

- 图像辨别率
- 屏幕辨别率
- 输出辨别率

## 中文版实例教程



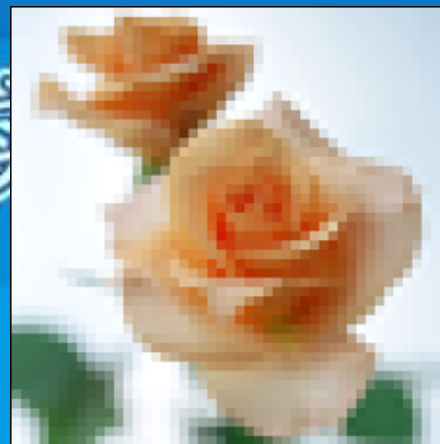


## 1.2.1 图像辨别率

图像中每单位长度上的像素数目，称为图像的辨别率，其单位为像素/英寸或是像素/厘米。在相同尺寸的两幅图像中，高辨别率的图像包括的像素比低辨别率的图像包括的像素多。



72像素



10像素

## 1.2.2 屏幕辨别率

# Photoshop CS3

屏幕辨别率是显示屏上每单位长度显示的像素数目。屏幕辨别率取决于显示屏大小及其像素设置。当图像辨别率高于显示屏辨别率时，屏幕中显示的图像比实际尺寸大。

## 中文版实例教程



## 1.2.3 输出辨别率

# Photoshop CS3

输出辨别率是照排机或打印机等输出设备产生的每英寸的油墨点数（dpi）。打印机的分辨率在720 dpi以上的，能够使图像取得比很好的效果。

## 中文版实例教程





以上内容仅为本文档的试下载部分，为可阅读页数的一半内容。如要下载或阅读全文，请访问：<https://d.book118.com/696051050102010234>