



机型心梗护理查房



目录



- 引言
- 病例介绍
- 护理评估
- 护理措施
- 查房总结

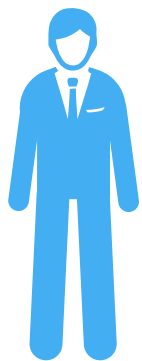


01

引言

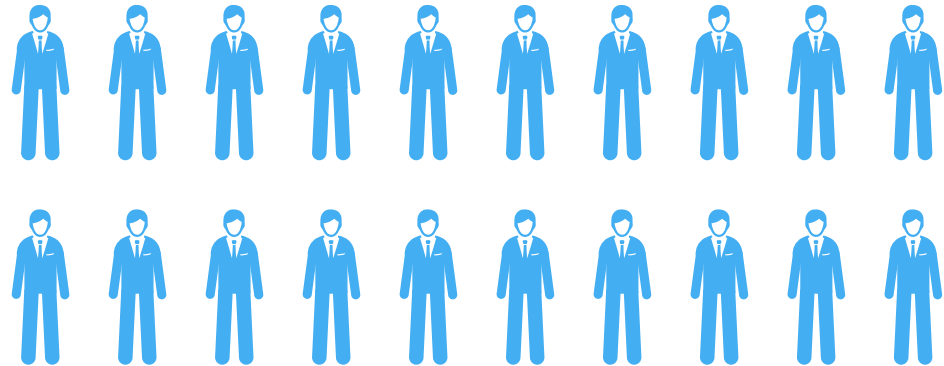


目的和背景



01

目的

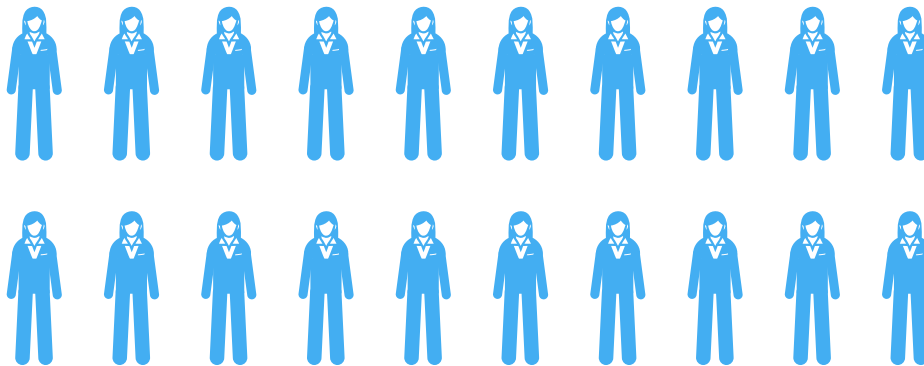


通过护理查房，提高护士对急性心肌梗死患者的护理水平，确保患者得到及时、专业的护理。



02

背景



急性心肌梗死是一种常见的急性心血管疾病，需要及时有效的护理以降低并发症的发生率和死亡率。

查房对象和目标

查房对象

急性心肌梗死患者

目标

评估患者的病情状况，了解护理措施的执行情况，发现并解决护理中的问题，提高护理质量。





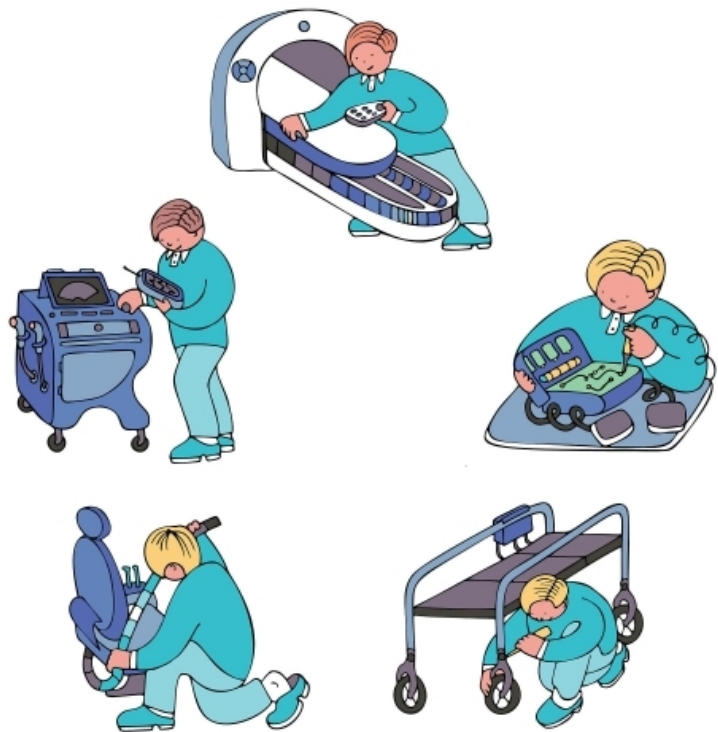
02

病例介绍





患者基本信息



身高

175cm



体重

80kg



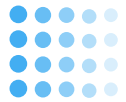
既往病史

高血压、糖尿病



家属情况

已婚，配偶及一子健在



心梗病情概述

症状

胸痛、胸闷、呼吸困难

心肌酶学检查

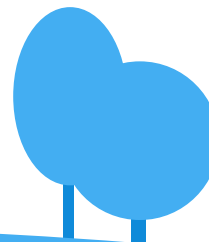
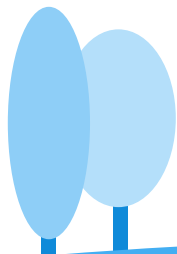
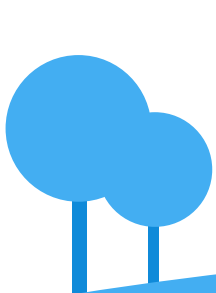
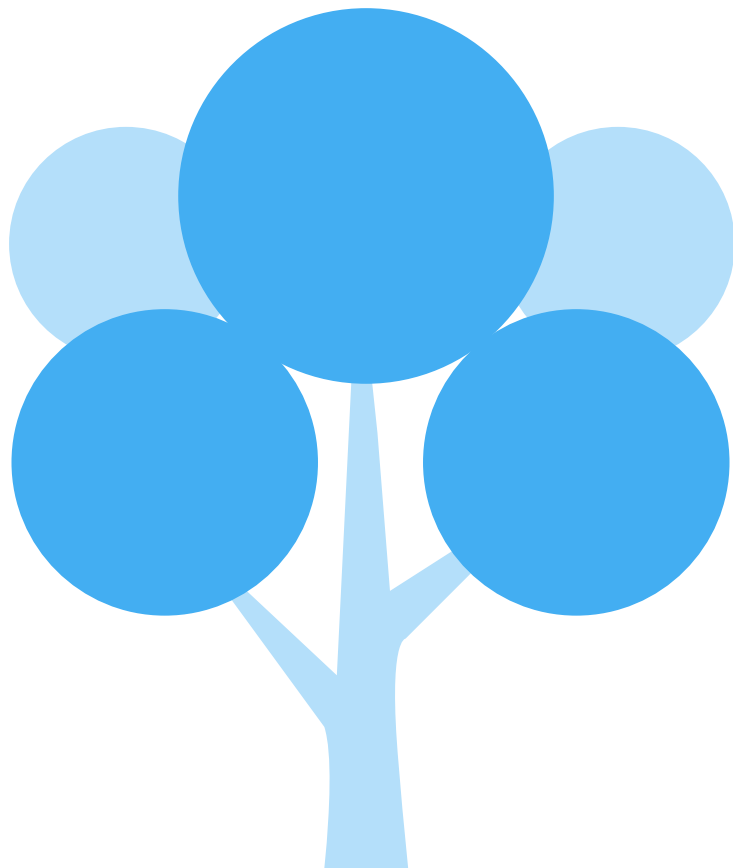
肌钙蛋白、肌酸激酶同工酶等升高

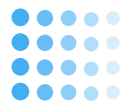
心电图表现

ST段抬高，T波倒置

诊断

急性ST段抬高型心肌梗死





治疗过程简述

01

急诊PCI手术

开通梗死相关动脉，恢复心肌
供血

02

药物治疗

抗血小板聚集、调脂、降压、
降糖等药物

03

康复治疗

心肺功能康复训练，心理辅导
等



03

护理评估



以上内容仅为本文档的试下载部分，为可阅读页数的一半内容。如要下载或阅读全文，请访问：
<https://d.book118.com/696115102114010112>