

# 流感教学查房PPT课件



## 目录

- 流感概述
- 流感症状与诊断
- 流感预防与控制
- 流感治疗与管理
- 流感研究进展

01

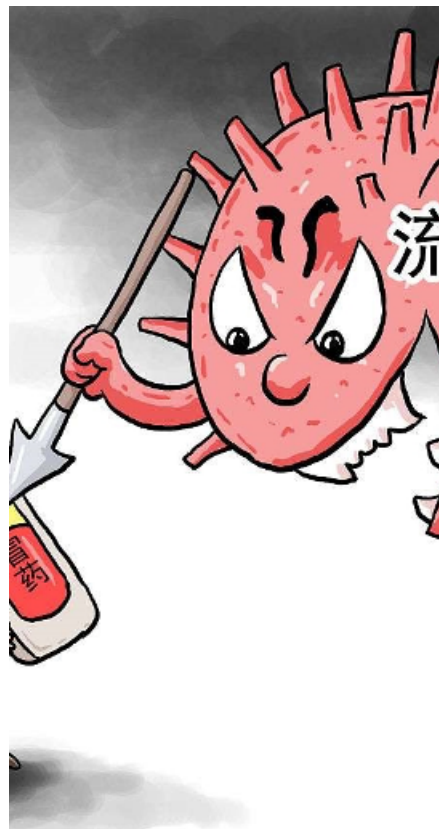


---

# 流感概述



# 流感定义



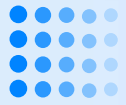
## 01

流感是一种由流感病毒引起的急性呼吸道传染病，主要通过飞沫传播，具有高度传染性和快速传播的特点。

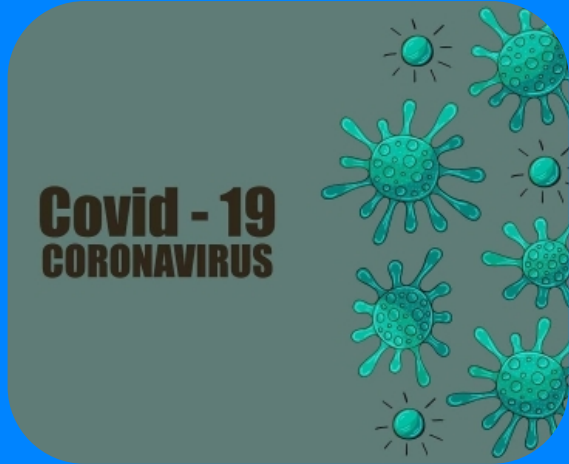


## 02

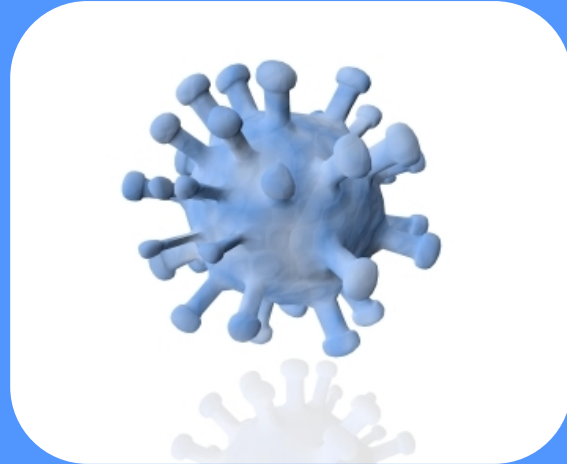
流感病毒分为甲、乙、丙三种类型，其中甲型流感病毒变异性强，易引起大规模流行。



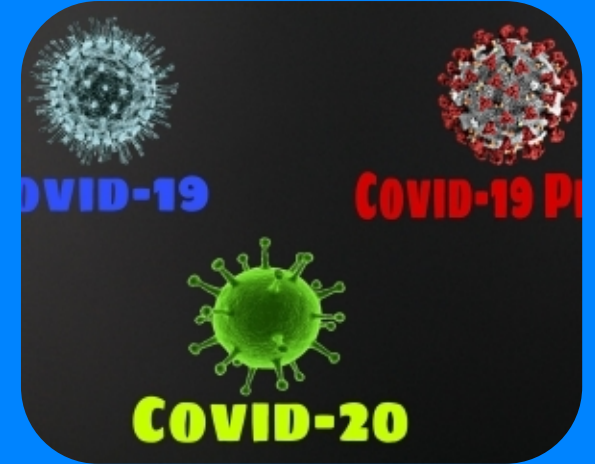
# 流感病毒类型



甲型流感病毒 (Influenza A virus) : 分为H1N1、H3N2等亚型，曾引起多次全球性大流行。



乙型流感病毒 (Influenza B virus) : 仅感染人类，较少引起大流行。



丙型流感病毒 (Influenza C virus) : 感染人类和猪，较少引起流行。



# 流感传播途径

01



飞沫传播



感染者咳嗽、打喷嚏时，病毒随飞沫传播给他人。

02



接触传播



病毒存在于感染者的呼吸道分泌物及表面，接触污染物品或与感染者握手、拥抱等可引起传播。

03



空气传播



在特定条件下，病毒可悬浮于空气中，通过空气传播。

02



---

# 流感症状与诊断



# 流感症状

## 发热

突然发热，体温可高达39°C-40°C，持续时间约1-2周。



## 乏力

全身乏力，肌肉酸痛，食欲减退。



## 喉咙痛

喉咙疼痛剧烈，吞咽困难。



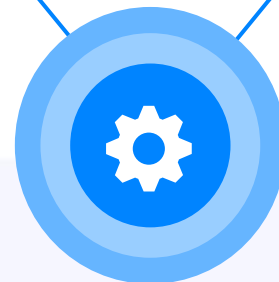
## 咳嗽

咳嗽剧烈，痰少，有时痰中带血。



## 头痛

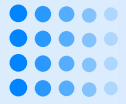
头痛剧烈，可伴有眼痛、牙痛等。



## 鼻塞、流涕

鼻塞严重，流涕不止。



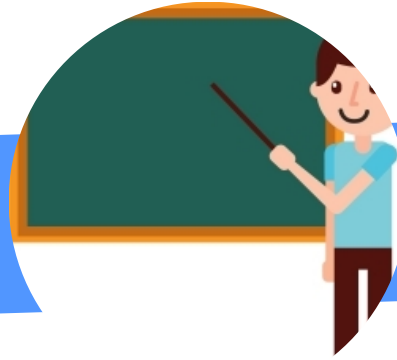


# 流感诊断标准



## 流行病学史

在流行季节，与流感患者有接触史或近期有流感流行地区旅行史。



## 临床症状

出现发热、咳嗽、乏力、头痛、喉咙痛、鼻塞等症状，且至少具备发热和咳嗽中的一项。



## 实验室检查

血常规检查显示白细胞减少或正常，淋巴细胞比例升高；病毒分离培养阳性或抗原检测阳性。



# 流感与其他疾病的鉴别诊断

## 上呼吸道感染

普通感冒、咽炎等上呼吸道感染疾病也可能出现发热、咳嗽等症状，但通常症状较轻，病程较短。



## 其他病毒性感染

如病毒性肺炎、心脏疾病等也可能出现类似流感的症状，但通常不会出现喉咙痛等流感特异性症状。



## 细菌性感染

细菌性肺炎、中耳炎等细菌感染疾病也可能出现发热、咳嗽等症状，但通常伴随其他症状如咳脓痰、呼吸困难等。

03



---

# 流感预防与控制

以上内容仅为本文档的试下载部分，为可阅读页数的一半内容。如要下载或阅读全文，请访问：  
<https://d.book118.com/70705411300006061>