

# 肺结核护理查房ppt 课件

汇报人：文小库

2024-03-19



# CATALOGUE

## 目录

- 肺结核基本概念与流行病学
- 患者入院评估与护理计划制定
- 药物治疗过程中护理要点与注意事项
- 营养支持与饮食调整建议
- 心理护理与康复指导
- 出院前准备工作及随访安排



PART 01

# 肺结核基本概念与流行病学





# 肺结核定义及分类



## 肺结核定义

肺结核是一种由结核分枝杆菌引起的慢性传染病，主要侵犯肺脏，也可累及其他器官和系统。

## 肺结核分类

根据感染途径、病变部位和临床表现，肺结核可分为原发性肺结核、血行播散性肺结核、继发性肺结核、气管（支气管）结核、结核性胸膜炎五种类型。





# 流行病学特点与传播途径

## 流行病学特点

肺结核是全球性的公共卫生问题，我国是全球30个结核病高负担国家之一。肺结核的发病和死亡人数在我国甲乙类传染病中均位居前列。

## 传播途径

肺结核主要通过空气传播，如咳嗽、打喷嚏等方式将结核分枝杆菌传播给周围人群。此外，也可通过母婴传播、皮肤伤口等途径感染。





# 临床表现与诊断标准



## 临床表现

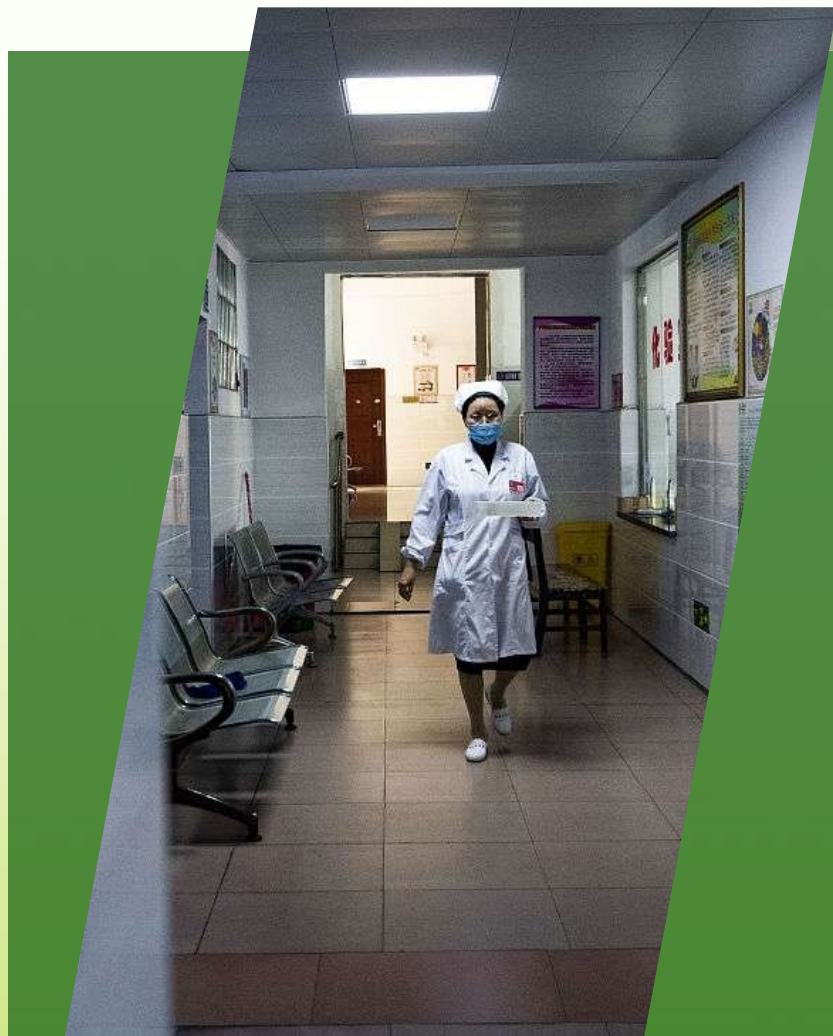
肺结核的临床表现多样，包括咳嗽、咳痰、咯血、胸痛、呼吸困难等症状。部分患者还可出现全身症状，如发热、盗汗、乏力等。

## 诊断标准

肺结核的诊断主要依据临床表现、影像学检查（如X线、CT等）和实验室检查（如痰涂片、结核菌素试验等）。综合分析患者的病史、症状和检查结果，可作出明确诊断。



# 预防措施及重要性



## 预防措施

预防肺结核的关键措施包括控制传染源、切断传播途径和保护易感人群。具体措施包括早期发现和治疗肺结核患者、加强室内空气流通、保持良好的个人卫生习惯、接种卡介苗等。

## 重要性

预防肺结核对于控制疫情、降低发病率和死亡率具有重要意义。通过加强预防措施，可以有效减少肺结核的传播和感染，保障人民群众的健康安全。





PART 02

# 患者入院评估与护理计划制定





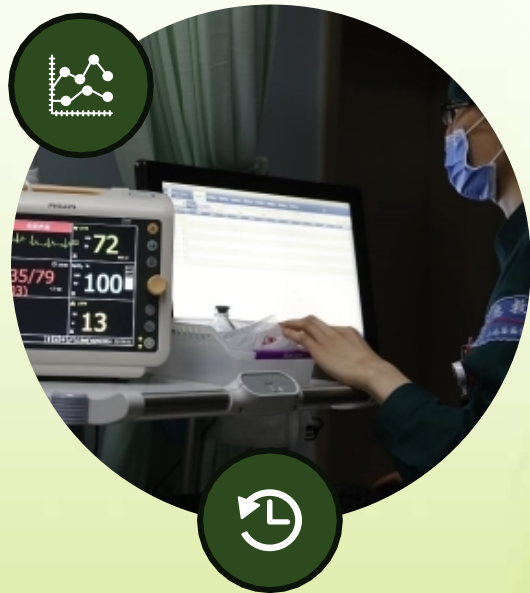


# 患者入院时全面评估内容



## 生命体征

包括体温、脉搏、呼吸、血压等指标的测量与记录。



## 症状表现

咳嗽、咳痰、咯血等肺结核典型症状的评估。



## 心理状态

评估患者的情绪状态、心理需求及应对能力。

## 社会支持

了解患者的家庭、经济、工作等社会支持情况。



# 护理问题识别与优先级排序



## 护理问题识别

根据评估结果，确定患者存在的护理问题，如呼吸困难、营养不良、感染风险等。

## 优先级排序

根据问题的紧急程度和重要性，对护理问题进行排序，确保优先解决关键问题。



# 个性化护理计划制定流程



01

## 制定护理目标

明确每个护理问题的目标，如改善呼吸功能、提高营养状况等。

02

## 制定护理措施

针对每个护理目标，制定具体的护理措施，包括药物治疗、饮食调整、康复训练等。

03

## 安排护理时间

根据患者的具体情况和护理措施的紧急程度，合理安排护理时间。





# 预期目标设定及评价指标



## 预期目标设定

根据患者的具体情况和护理计划，设定明确的预期目标，如症状缓解、生活质量提高等。



## 评价指标

制定可量化的评价指标，如呼吸频率、血氧饱和度、体重等，以便对护理效果进行客观评价。

# PART 03

# 药物治疗过程中护理要点 与注意事项



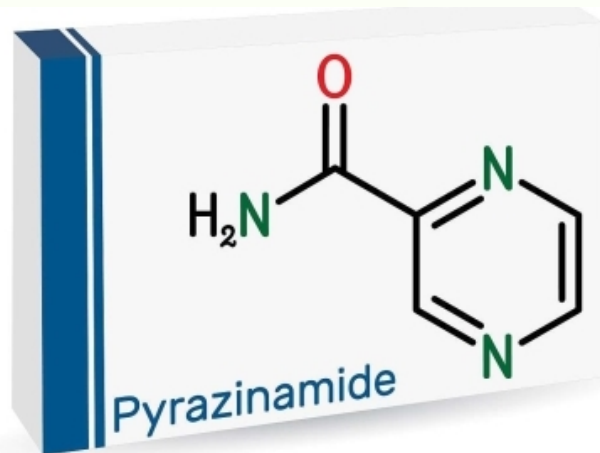


# 抗结核药物种类及作用机制



## 一线抗结核药物

包括异烟肼、利福平、吡嗪酰胺等，主要通过干扰结核分枝杆菌的代谢过程来杀灭细菌。



## 作用机制概述

抗结核药物主要通过干扰细菌细胞壁的合成、抑制细菌蛋白质的合成、影响细菌代谢过程等方式来发挥杀菌作用。



## 二线抗结核药物

如乙胺丁醇、对氨基水杨酸等，通常在一线药物无效或耐药时使用，具有不同的作用机制。







# 药物使用方法和剂量调整原则



## 使用方法

- 抗结核药物通常需要联合使用，遵循早期、规律、全程、适量、联合的原则，以确保治疗效果并减少耐药性的产生。

## 剂量调整原则

- 根据患者的病情、体重、肝肾功能等因素，医生会制定个体化的治疗方案，包括药物的种类、剂量和使用频率等。在治疗过程中，医生会根据患者的反应和细菌学检查结果来调整药物剂量。



# 不良反应监测与处理策略



## 常见不良反应

抗结核药物可能会引起肝肾功能损害、胃肠道反应、过敏反应、神经系统毒性等不良反应。



## 监测方法

在治疗过程中，医生会定期监测患者的肝肾功能、血常规等指标，以及观察患者的症状和体征变化。



## 处理策略

对于轻度不良反应，医生可能会调整药物剂量或更换药物种类；对于严重不良反应，需要立即停药并采取相应的治疗措施。

以上内容仅为本文档的试下载部分，为可阅读页数的一半内容。如要下载或阅读全文，请访问：  
<https://d.book118.com/708030136077006131>