



# 肺癌分子靶向治疗的 护理查房



# 目录

- 引言
- 肺癌分子靶向治疗的基本知识
- 护理查房流程与规范
- 肺癌分子靶向治疗患者的护理要点
- 并发症的预防与处理
- 肺癌分子靶向治疗患者的康复指导

01

引言

---



# 肺癌分子靶向治疗概述



肺癌分子靶向治疗是一种针对肺癌细胞特定分子异常的治疗手段，通过抑制或调节这些异常分子的功能，达到抑制肿瘤生长、扩散和转移的目的。

分子靶向治疗具有高度的选择性和较低的毒副作用，能够显著提高患者的生活质量和预后。



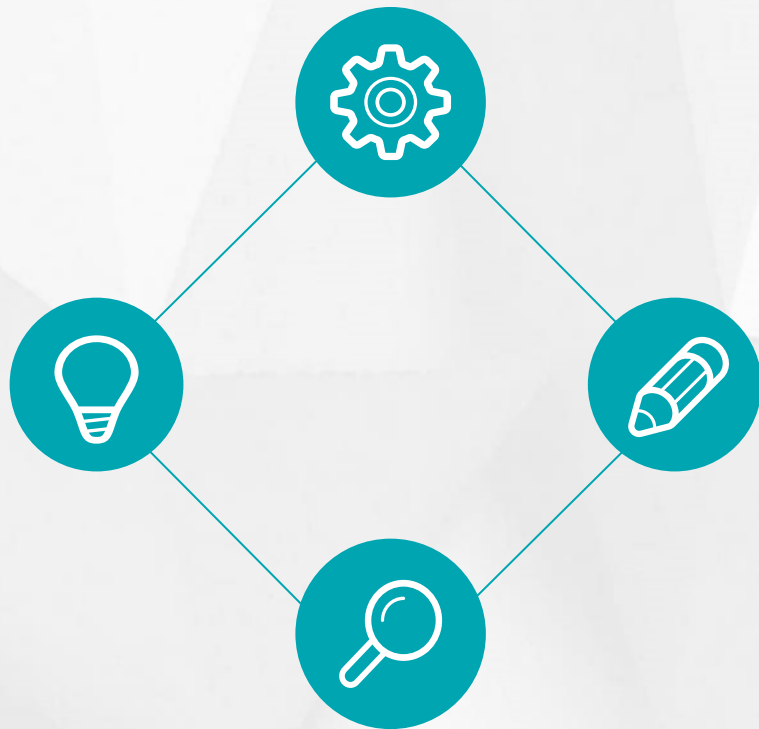
目前，肺癌分子靶向治疗已经成为肺癌综合治疗的重要手段之一，广泛应用于临床。



# 护理查房的目的是和意义

护理查房是医疗团队对患者病情进行全面评估的重要环节，有助于及时发现和解决患者存在的问题，提高治疗效果。

护理查房还能够提供心理支持和健康教育，帮助患者和家属更好地应对治疗过程中的身心挑战，提高患者的生活质量和预后。



对于肺癌分子靶向治疗的患者，护理查房能够监测治疗过程中的副作用和并发症，及时调整治疗方案和护理措施，确保治疗顺利进行。

通过护理查房，医护人员可以及时了解患者的病情变化和需求，加强与患者的沟通和信任，提高医疗服务的满意度和效果。

02

# 肺癌分子靶向治疗的基本知识

---



# 肺癌的分子生物学基础

01

肺癌的发生和发展与多种基因突变和异常表达密切相关，如EGFR、ALK、ROS1等基因的突变。

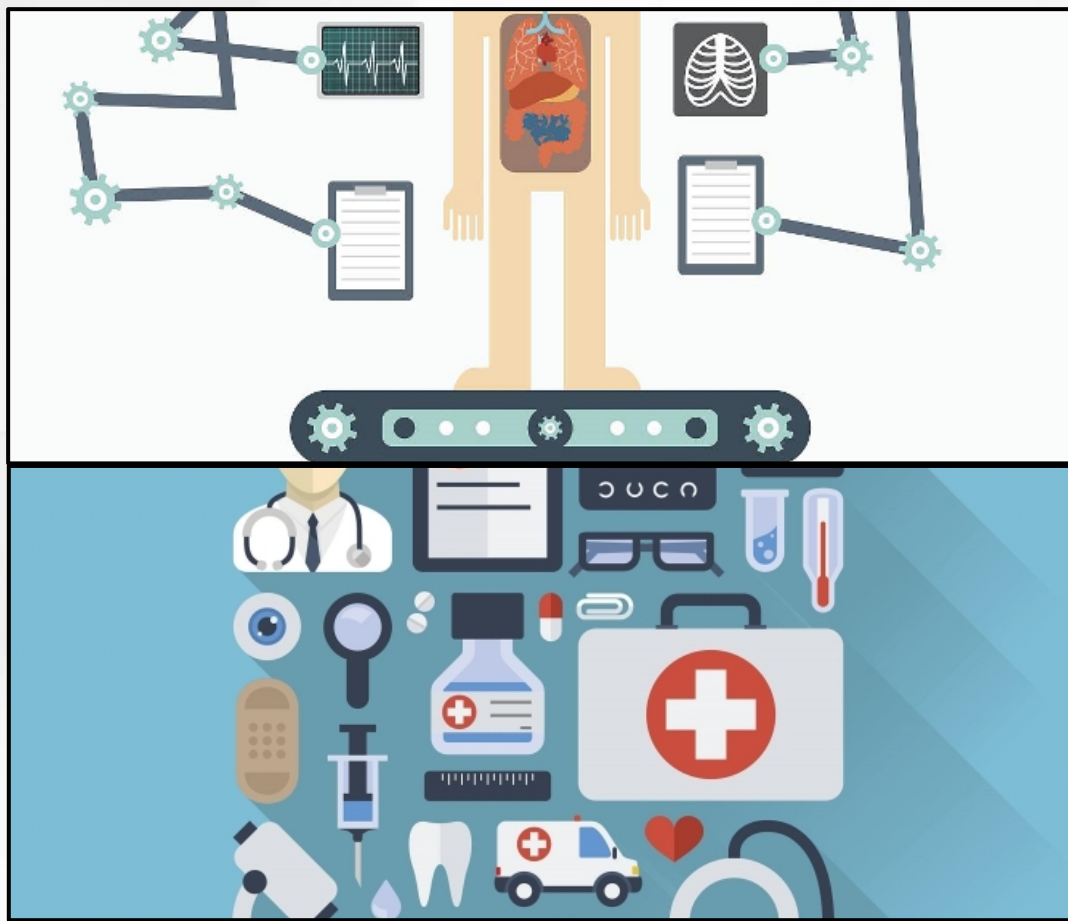
02

这些基因突变导致细胞增殖失控、凋亡受阻，进而形成肿瘤。

03

不同基因突变导致的肺癌具有不同的生物学行为和临床特征，因此需要根据不同的分子靶点进行

治疗。





# 分子靶向药物的作用机制

01

分子靶向药物是针对特定分子靶点设计的药物，通过与靶点结合，阻断其信号传导通路，从而抑制肿瘤细胞的增殖和生长。

02

分子靶向药物具有高选择性和低毒性的特点，能够显著提高患者的生活质量和预后。

02

目前已经开发出多种针对不同分子靶点的肺癌分子靶向药物，如EGFR抑制剂、ALK抑制剂等。







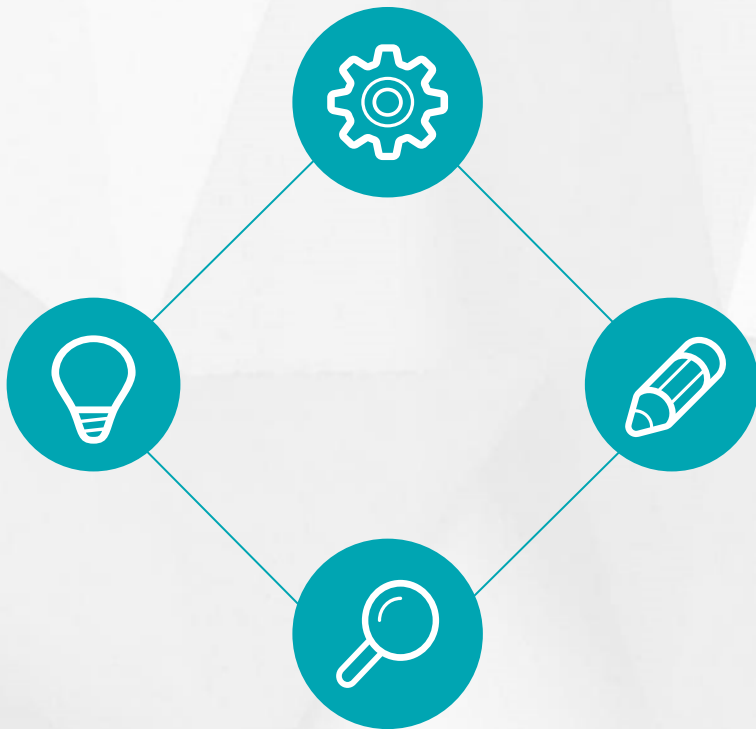
# 常见分子靶向药物及其适应症

## EGFR抑制剂

如吉非替尼、厄洛替尼等，适用于EGFR基因突变的非小细胞肺癌患者。

## ROS1抑制剂

如克唑替尼、恩曲替尼等，适用于ROS1基因重排的非小细胞肺癌患者。



## ALK抑制剂

如克唑替尼、阿来替尼等，适用于ALK基因重排的非小细胞肺癌患者。

## 其他分子靶向药物

如血管内皮生长因子受体抑制剂、多靶点酪氨酸激酶抑制剂等，分别适用于不同基因突变或表达异常的肺癌患者。

03

## 护理查房流程与规范

---



# 护理查房的准备工作



## 了解患者病情

查阅病历资料，了解患者的病史、诊断、治疗方案及目前病情。



## 评估患者状况

对患者进行全面的护理评估，包括生命体征、心理状况、营养状况等。



## 制定护理计划

根据患者病情和评估结果，制定相应的护理计划和措施。



## 准备查房用品

准备好查房所需的用品，如听诊器、血压计、体温计等。



# 护理查房的实施步骤

## 检查护理措施落实情况

检查各项护理措施是否得到落实，如输液、吸氧、吸痰等。

## 询问患者感受

询问患者有无不适或疼痛等症状，了解患者的心理需求和护理期望。

## 观察患者状况

观察患者的面色、精神状态、呼吸状况等，了解患者的病情变化。

## 问候患者并介绍自己

进入病房后，首先向患者问候并自我介绍，建立良好的护患关系。

## 评估护理效果

根据护理计划和措施，评估患者的护理效果，及时调整护理措施。





# 护理查房的注意事项



## 保持安静整洁

在查房过程中，要保持病房安静整洁，避免影响患者休息和治疗。



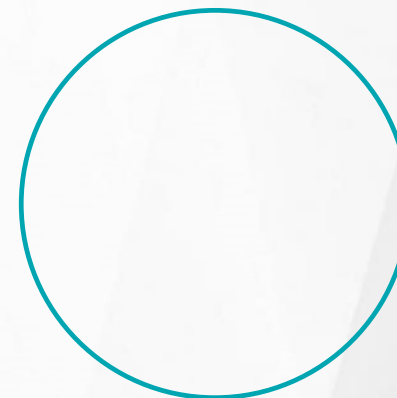
## 注意保护患者隐私

在查房过程中，要注意保护患者的隐私和个人信息，避免泄露。



## 尊重患者意愿

在询问患者感受和需求时，要尊重患者的意愿和选择，不要强迫患者回答或接受治疗。



## 做好记录和总结

在查房结束后，要做好记录和总结工作，及时反馈问题和改进措施。

以上内容仅为本文档的试下载部分，为可阅读页数的一半内容。如要下载或阅读全文，请访问：  
<https://d.book118.com/708041142077006055>