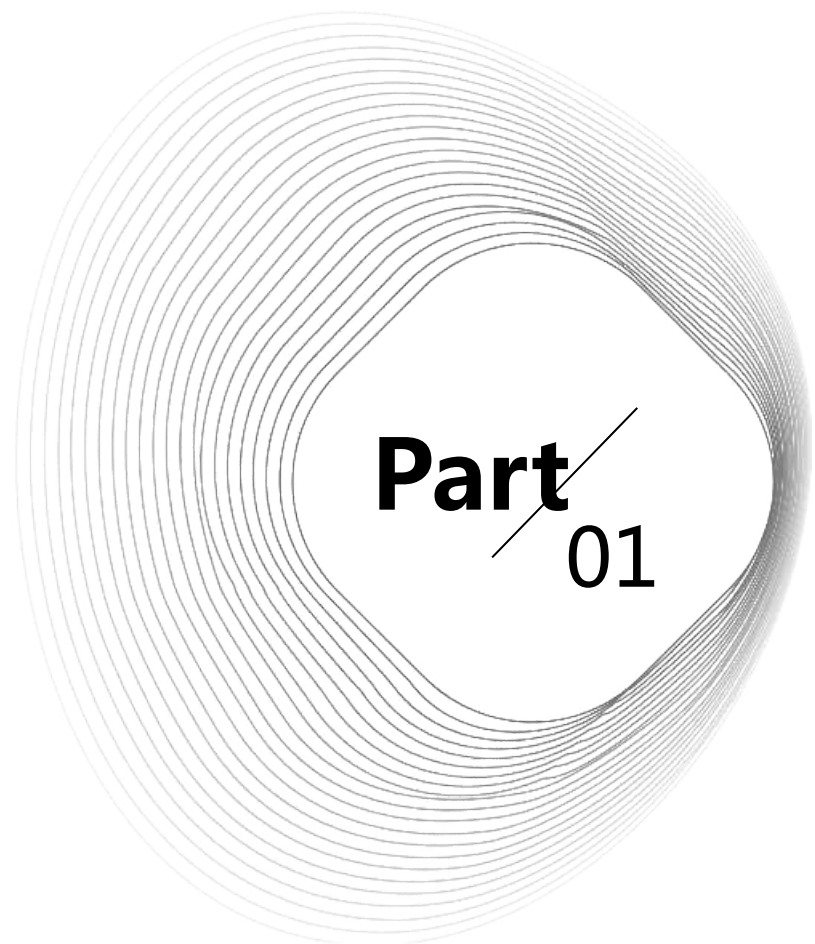


An abstract graphic on the left side of the slide. It features a large, light gray circle. Inside this circle, there are many thin, concentric, wavy lines that create a ripple effect. In the center of these lines is a solid black, irregular shape that resembles a heart or a drop.

心内科危重患者的管 理护理

目录

- **心内科危重患者的概述**
- **心内科危重患者的护理原则**
- **心内科危重患者的心理护理**
- **心内科危重患者的营养与康复护理**
- **心内科危重患者的健康教育与管理**



Part
01

心内科危重患者的概述

定义与特点



定义

心内科危重患者是指病情严重、随时可能发生生命危险的患者。



特点

病情复杂多变，需要严密监测和及时干预；护理要求高，需要专业护理技能和经验；患者心理压力大，需要心理护理和关爱。



常见病因与病理机制

常见病因

冠心病、心肌梗死、心律失常、心力衰竭等心血管疾病。

病理机制

心血管疾病导致心肌缺血、心肌细胞坏死、心脏功能受损等，进而引发全身性病理生理改变。



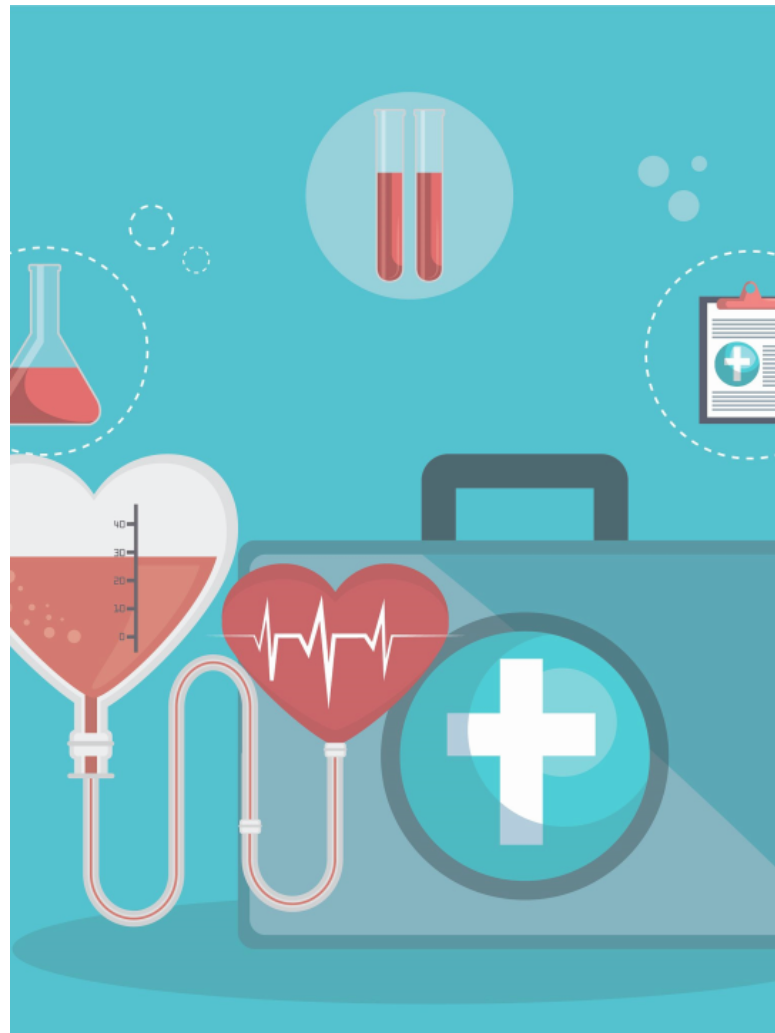
●●●●● 临床表现与诊断

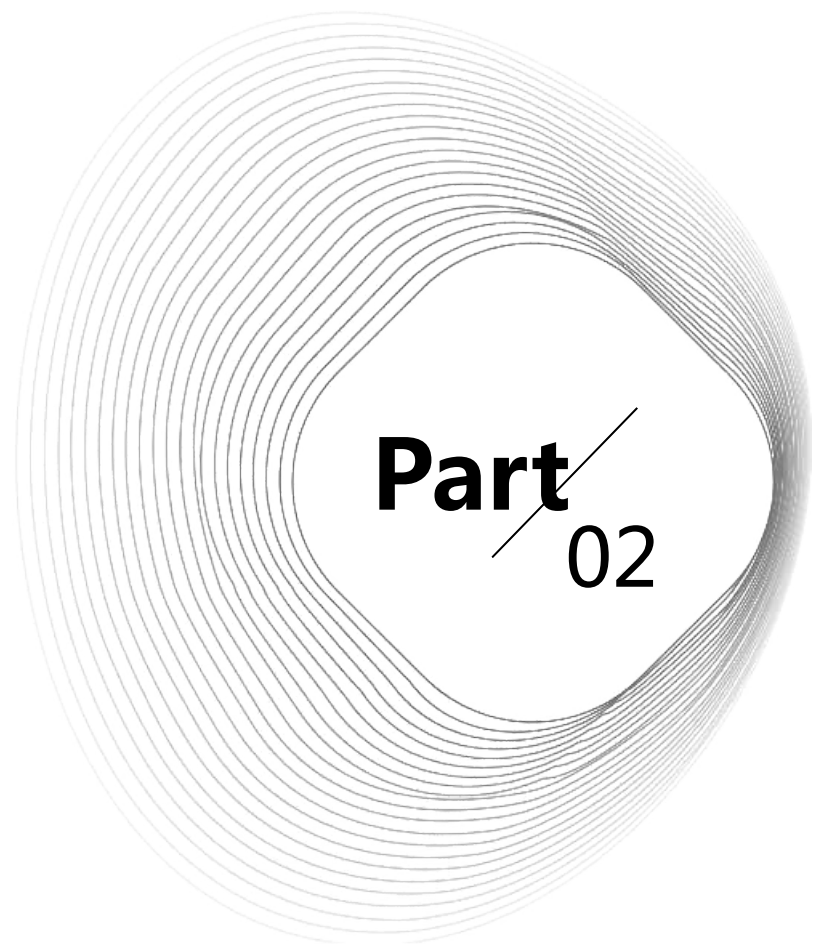
临床表现

心悸、胸闷、胸痛、呼吸困难、乏力、下肢水肿等。

诊断方法

心电图、心脏超声、心肌酶谱、冠状动脉造影等检查手段，结合患者病史和临床表现进行诊断。





心内科危重患者的护理原则



基础护理

保持病室安静、清洁、空气流通，
为患者提供一个舒适的环境。

保证患者充足的休息和睡眠，避
免疲劳和情绪波动。



协助患者日常生活所需，如洗漱、
进食、排便等，保持患者身体舒
适。

定期记录患者生命体征，如体温、
脉搏、呼吸、血压等，观察患者
病情变化。



病情观察

1 密切观察患者症状和体征，
如心悸、呼吸困难、胸痛等，
及时发现病情变化。

1

4 定期评估患者情况，与医
生沟通，调整治疗方案。

4

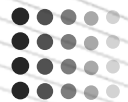
2

2 监测患者心电图、心功能
等指标，评估患者病情状
况。

3

3 观察患者用药情况，确保
药物正确使用，并及时处
理不良反应。





急救措施



熟悉心内科危重患者的急救流程，
掌握急救技能和药物使用。

在紧急情况下，及时采取急救措施，
如心肺复苏、除颤等，挽救患者生命。

及时联系医生，配合医生进行救治工作。

保持患者呼吸道通畅，给予氧气吸入，
确保呼吸通畅。



并发症预防与处理



01

预防患者并发症的发生，
如肺部感染、下肢静脉
血栓等。



02

在并发症发生时，及时
采取处理措施，减轻患
者痛苦。



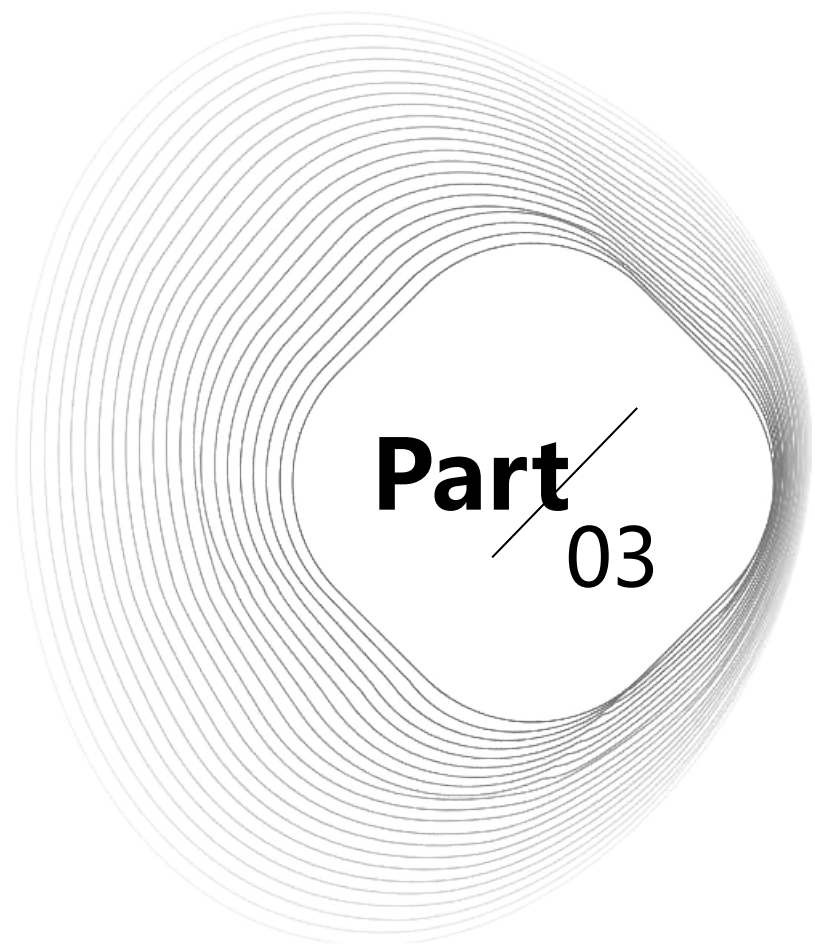
03

加强患者健康教育，提
高患者自我保护意识和
能力。



04

定期评估患者情况，及
时调整治疗方案和护理
计划。



心内科危重患者的心理护理

以上内容仅为本文档的试下载部分，为可阅读页数的一半内容。如要下载或阅读全文，请访问：
<https://d.book118.com/708044055031006053>