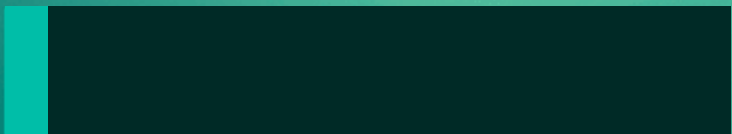
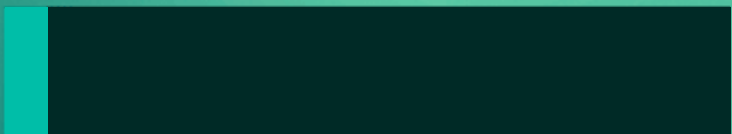


李氏铜砭刮痧护理个案



目 录

- 引言
- 李氏铜砭刮痧护理方法
- 李氏铜砭刮痧护理案例分析
- 李氏铜砭刮痧护理的优势和局限性
- 李氏铜砭刮痧护理的未来展望

contents

01 引言





目的和背景



介绍铜砭刮痧的起源和历史背景，阐述其在中医护理中的重要地位。

说明个案的目的，如解决患者具体问题、验证铜砭刮痧的效果等。



案例介绍



01

简要介绍患者的年龄、性别、病情等基本信息。



02

描述患者的主要症状和表现，如疼痛、肿胀、疲劳等。



03

说明患者接受铜砭刮痧护理的原因和期望效果。

02

李氏铜砭刮痧护理方法





铜砭刮痧的原理

铜砭刮痧是一种中医疗法，通过铜制的刮痧板在人体表面进行刮拭，以刺激经络、穴位，促进气血流通，达到调整脏腑功能、治疗疾病的目的。

铜砭刮痧的原理基于中医理论，通过刺激经络和穴位，调动人体自身的免疫力和自愈能力，达到扶正祛邪、调理身体的效果。

铜砭刮痧可以改善局部血液循环，促进新陈代谢，缓解肌肉紧张和疼痛，对于多种慢性疾病和疼痛有一定的缓解作用。





铜砭刮痧的操作方法

01



选择合适的刮痧板和润滑剂，根据患者的具体情况选择合适的刮痧手法和刺激强度。

02



刮痧时应该顺着经络的方向刮拭，力度适中，以患者感到舒适为度。



刮痧过程中要注意观察患者的反应，如出现异常情况应及时停止刮痧并进行处理。



刮痧后应该让患者休息片刻，注意保暖，避免受寒或过度劳累。

03

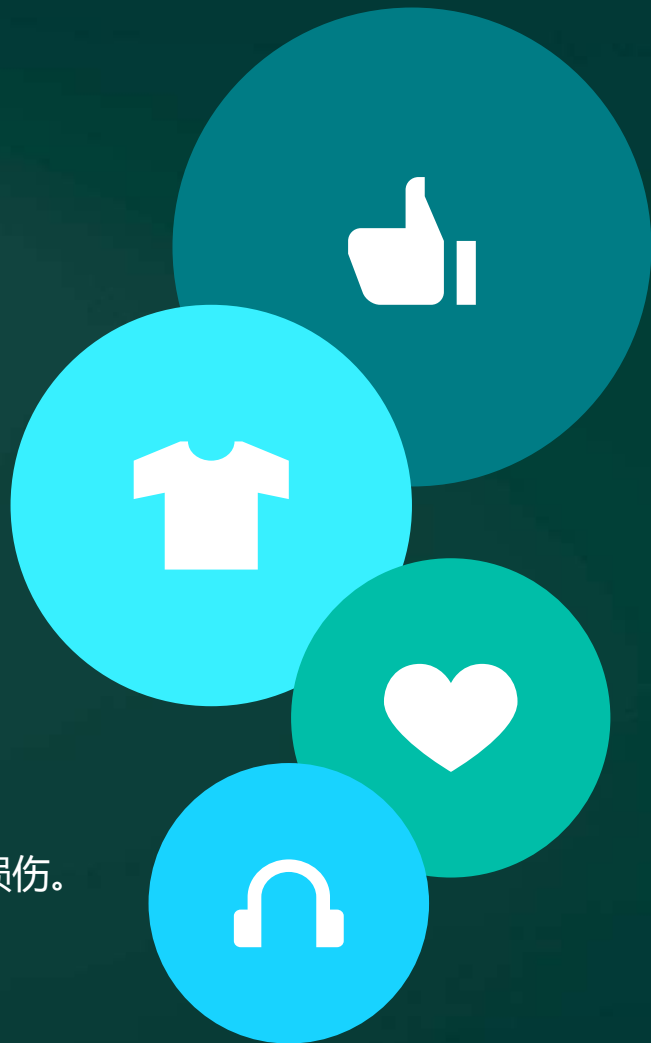
04



铜砭刮痧的注意事项

刮痧过程中要注意避免过度刺激和过度疲劳，以免影响治疗效果和患者的身体健康。

刮痧后应该注意保持皮肤清洁干燥，避免感染和损伤。



铜砭刮痧虽然有一定的治疗效果，但并不是万能的，对于一些急性病症或严重的疾病，应及时就医。

孕妇、身体虚弱的患者以及有皮肤破损、炎症等局部病变的患者不宜进行铜砭刮痧。

03

李氏铜砭刮痧护理案例分析



以上内容仅为本文档的试下载部分，为可阅读页数的一半内容。如要下载或阅读全文，请访问：
<https://d.book118.com/715142141141011134>