



护理学会阴护理

演讲人:

日期:



目录

CONTENCT

- 会阴护理基本概念与重要性
- 常见会阴问题及原因分析
- 会阴护理操作技巧与注意事项
- 药物治疗在会阴护理中应用策略
- 营养支持在会阴康复中作用探讨
- 健康教育与心理干预在会阴护理中实践

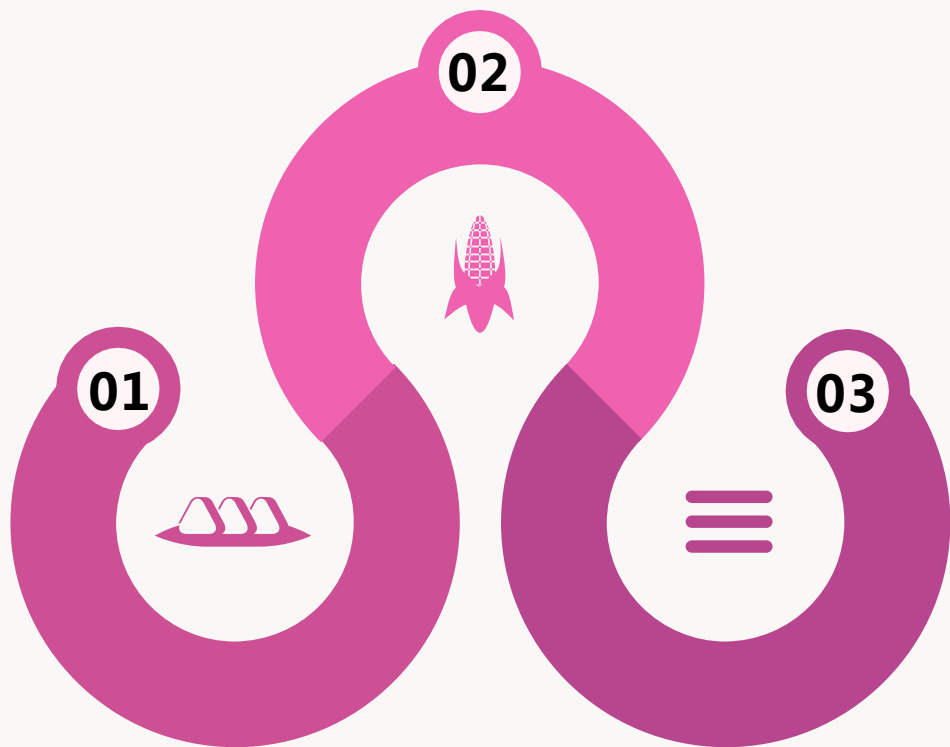


01

会阴护理基本概念与重要性



会阴部位解剖结构简述



会阴部位位于骨盆出口处，是连接躯干和下肢的重要部位。



包括肛门、尿道、阴道等器官及其周围软组织。



含有丰富的血管、神经和淋巴管，是身体的重要组成部分。



会阴护理定义及目的



会阴护理是指对会阴部位进行清洁、保护和促进康复的一系列护理措施。

目的是预防和治疗会阴部感染，减轻疼痛，促进伤口愈合，提高患者舒适度。



适应症与禁忌症分析

会阴部手术、分娩、妇科疾病等需要会阴护理的情况。

适应症

禁忌症

严重的心血管疾病、凝血功能障碍、精神疾病等患者需谨慎进行会阴护理。



患者在治疗过程中角色定位

患者是会阴护理的接受者和参与者，需要与医护人员密切合作。

患者应了解会阴护理的目的、方法和注意事项，积极配合治疗。

患者应保持良好的个人卫生习惯，避免感染风险。

在治疗过程中，患者应及时向医护人员反馈自身感受和病情变化。





02

常见会阴问题及原因分析



感染性疾病类型及危险因素



感染性疾病类型

细菌性阴道炎、外阴炎、前庭大腺炎等，这些疾病通常由细菌感染引起，可能导致会阴部红肿、疼痛、瘙痒等症状。

危险因素

不洁性行为、多个性伴侣、频繁阴道冲洗、长期使用抗生素或激素类药物等，这些因素可能破坏阴道微生物平衡，增加感染风险。



皮肤损伤原因及预防措施



皮肤损伤原因

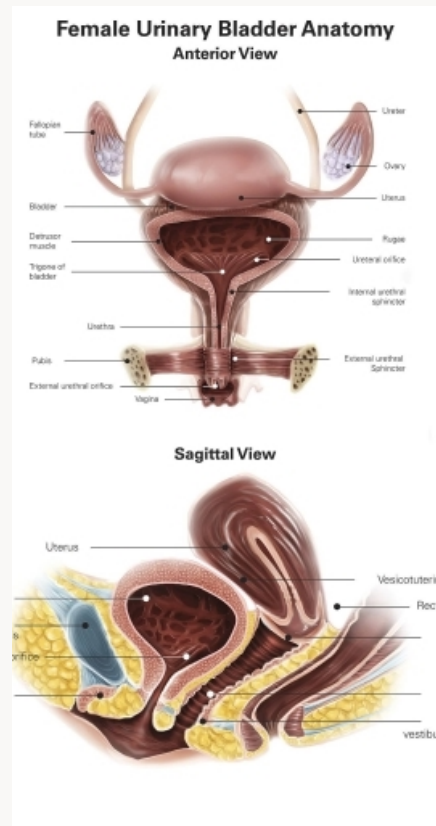
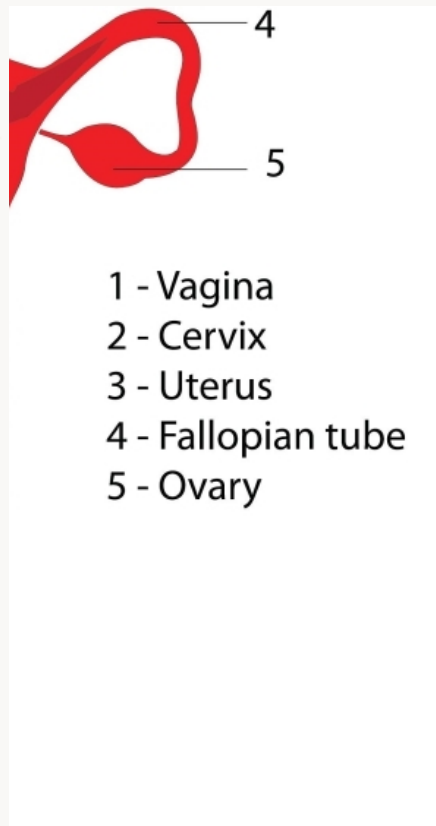
摩擦、划伤、烫伤、化学刺激等，这些因素可能导致会阴部皮肤破损、溃疡、疼痛等。

预防措施

保持会阴部清洁干燥，避免使用刺激性强的清洁剂或护肤品，穿着宽松透气的内裤，减少摩擦和划伤的风险。



功能性障碍评估方法论述



功能性障碍类型

性功能障碍、膀胱功能障碍、直肠功能障碍等，这些障碍可能影响患者的性生活质量、排尿和排便功能。



评估方法

详细询问病史，进行体格检查和相关实验室检查，必要时进行影像学检查，以明确功能性障碍的类型和严重程度。



心理问题筛查与干预策略

心理问题类型

焦虑、抑郁、性心理障碍等，这些问题可能影响患者的心理健康和生活质量。

筛查与干预策略

通过问卷调查、心理评估等方式筛查心理问题，针对不同类型的心理问题采取相应的干预措施，如心理咨询、药物治疗等。同时，关注患者的心理需求，提供情感支持和心理疏导。





03

会阴护理操作技巧与注意事项



清洁消毒操作流程规范

准备清洁消毒用品

包括消毒剂、无菌棉球、无菌纱布、手套等。

清洁顺序

由前向后，由上向下，先清洁健康皮肤，再清洁伤口及周围皮肤。



消毒方法

使用消毒剂对伤口及周围皮肤进行消毒，注意消毒剂的使用浓度和作用时间。

保持清洁

定期更换卫生用品，保持会阴部清洁干燥。



伤口处理原则和方法论述



01

伤口评估

观察伤口大小、深度、渗出物等，判断伤口类型。



02

处理原则

根据伤口类型进行相应处理，如止血、清创、缝合等。



03

换药方法

按照无菌操作原则进行换药，注意换药频率和药物选择。



04

疼痛处理

评估患者疼痛程度，给予适当的镇痛措施。

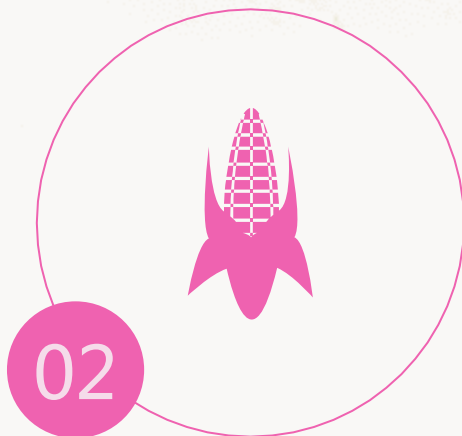


敷料选择和更换时机判断



敷料选择

根据伤口情况和患者需求选择合适的敷料，如纱布、海绵、水胶体等。



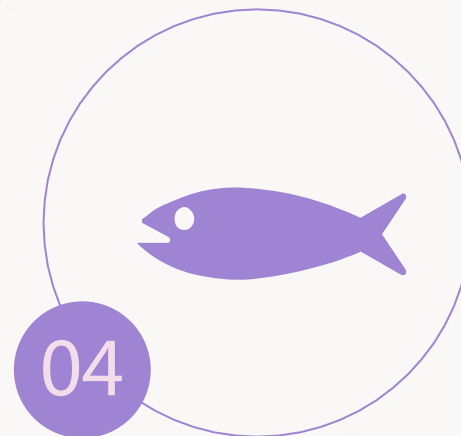
更换时机

根据敷料渗透情况、伤口愈合情况和医生建议进行更换。



更换流程

按照无菌操作原则进行更换，注意保持伤口及周围皮肤清洁干燥。



特殊情况处理

如敷料脱落、污染等应及时更换，并给予相应处理。

以上内容仅为本文档的试下载部分，为可阅读页数的一半内容。如要下载或阅读全文，请访问：
<https://d.book118.com/716122055110010231>