

# 智能设备培训PPT课件



# 目 录

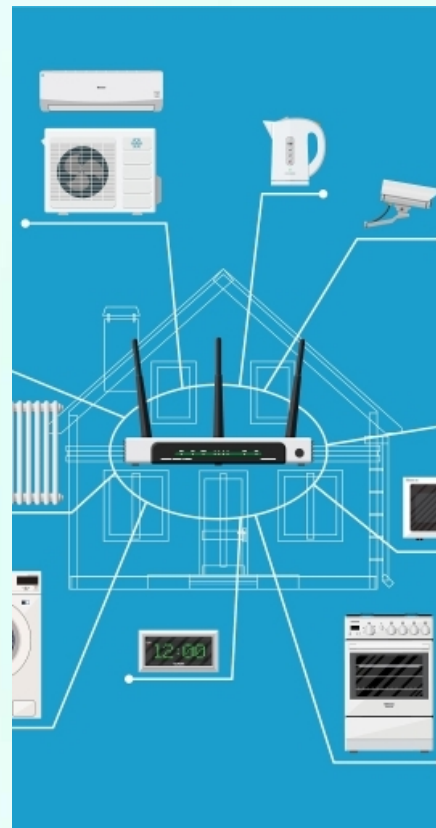
- 智能设备概述
- 智能设备的操作与使用
- 智能设备的维护与保养
- 智能设备的安全与隐私保护
- 智能设备的发展前景与展望

contents

**01**

**智能设备概述**

# 定义与分类



## 定义

智能设备是指通过嵌入式系统技术将计算机、传感器、通信模块等集成于一体的设备，具有智能化、网络化、自动化等特点。

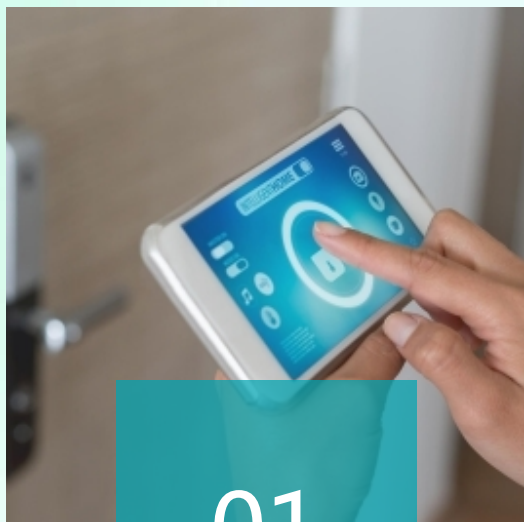


## 分类

智能设备可以分为智能手机、智能家居、智能穿戴、智能车载等类型，每种类型都有其特定的应用场景和功能。



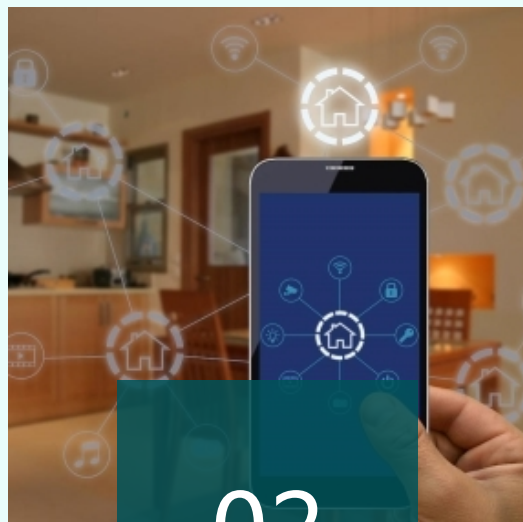
# 智能设备的应用领域



01

## 消费电子

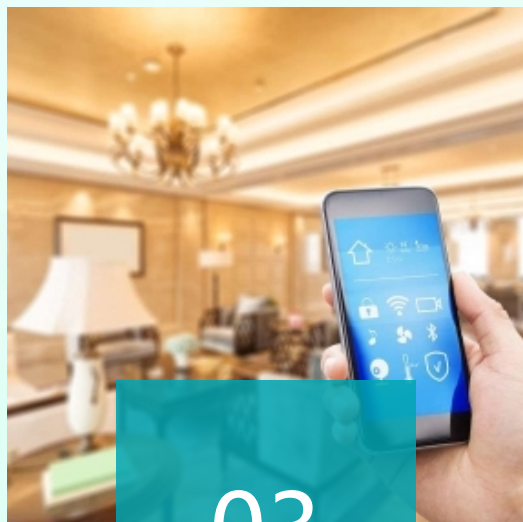
智能手机、平板电脑、智能电视等。



02

## 家居生活

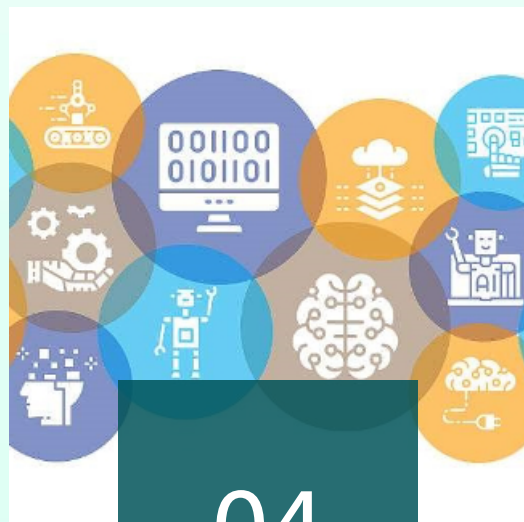
智能冰箱、智能空调、智能门锁等。



03

## 健康医疗

智能健康手环、智能血压计、智能医疗床等。



04

## 交通出行

智能车载设备、共享单车、智能导航等。



# 智能设备的发展趋势

## 人工智能技术

随着人工智能技术的发展，智能设备将更加智能化，能够更好地理解用户需求，提供更加个性化的服务。

## 跨界融合

智能设备将与各行各业进行跨界融合，拓展应用场景，满足用户多样化的需求。

## 5G通信技术

5G通信技术的普及将为智能设备提供更快速、更稳定的网络连接，促进物联网的发展。

## 安全隐私保护

随着智能设备的普及，安全隐私保护将成为越来越重要的问题，需要加强技术和管理措施的保障。





**02**

**智能设备的操作  
与使用**



# 智能设备的启动与关闭

## 总结词

了解如何正确启动和关闭智能设备是使用的基础。

## 详细描述

智能设备通常可以通过物理按钮或触摸屏幕进行启动和关闭。在启动时，设备会进行自检并加载操作系统。关闭设备时，应先退出所有应用程序，然后依次关闭设备。







# 智能设备的界面与功能介绍



## 总结词

熟悉设备的界面布局和功能是高效使用智能设备的关键。

## 详细描述

智能设备的界面通常包括主屏幕、应用程序图标、通知中心和控制中心等。不同设备的功能可能有所不同，但常见的功能包括通话、短信、浏览器、音乐播放、相机等。

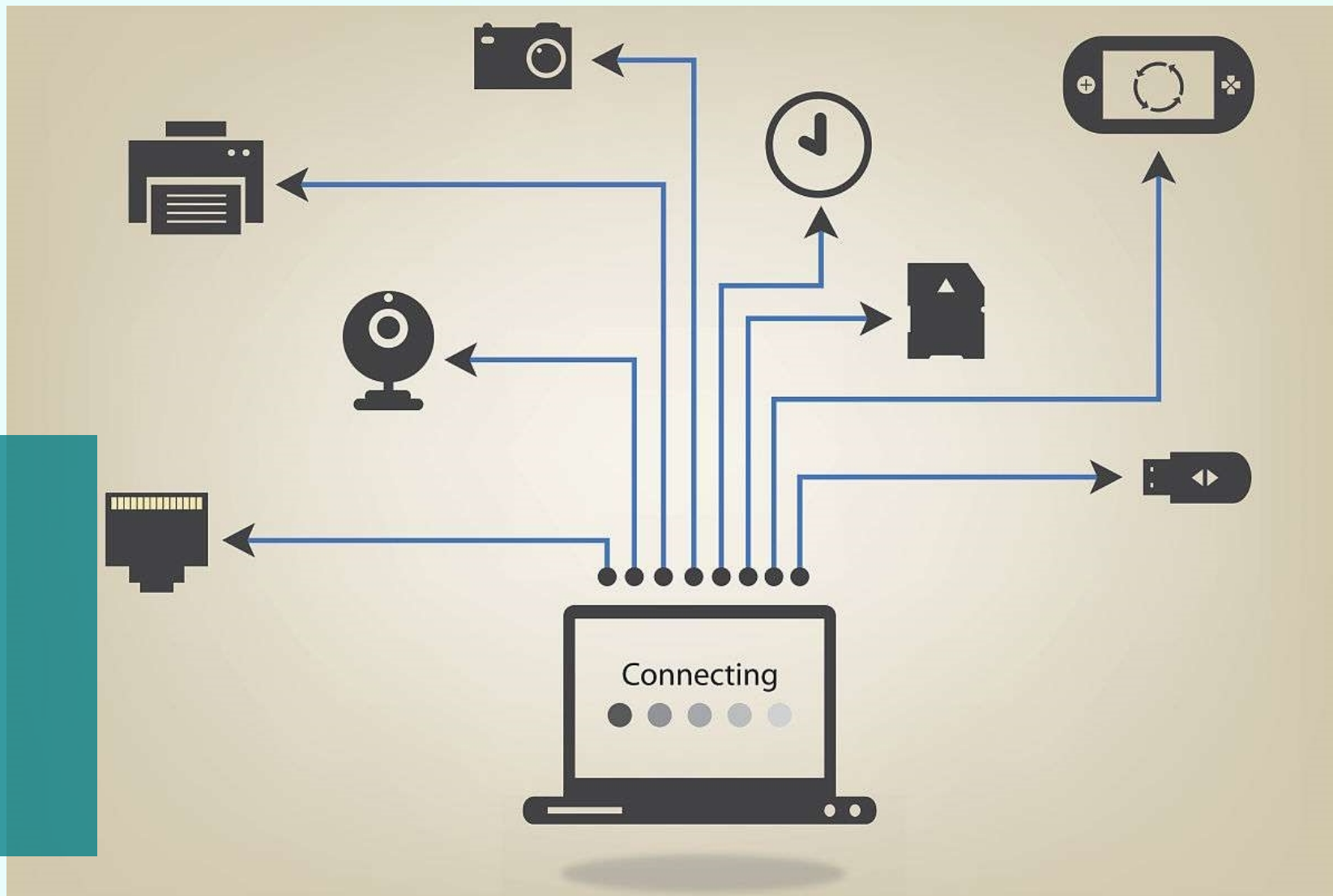
# 智能设备的常见问题与解决方案

## 总结词

了解常见问题及其解决方案有助于解决使用中遇到的问题。

## 详细描述

常见问题可能包括设备无法充电、应用程序崩溃、设备发热等。解决方案可能包括检查充电线、更新应用程序、关闭后台应用程序、重启设备等。



**03**

# 智能设备的维护 与保养

以上内容仅为本文档的试下载部分，为可阅读页数的一半内容。如要下载或阅读全文，请访问：  
<https://d.book118.com/716145222044010120>