

急性会厌炎护理查房



CATALOGUE

目录

- 急性会厌炎概述
- 急性会厌炎的护理
- 急性会厌炎的预防
- 急性会厌炎的案例分析
- 总结与展望





PART 01

急性会厌炎概述



定义与特点



定义

急性会厌炎是一种喉部炎症性疾病，主要累及会厌及其周围组织，表现为喉咙疼痛、呼吸困难等症状。



特点

发病急骤，病情进展迅速，可导致窒息甚至死亡，需要及时诊断和治疗。



急性会厌炎的病因

01



感染



常见病原体包括细菌、病毒、真菌等，其中以细菌感染最为常见。

02



变态反应



某些过敏原如药物、食物等可引起变态反应，导致急性会厌炎。

03



其他因素



如外伤、邻近器官的炎症等也可引起急性会厌炎。



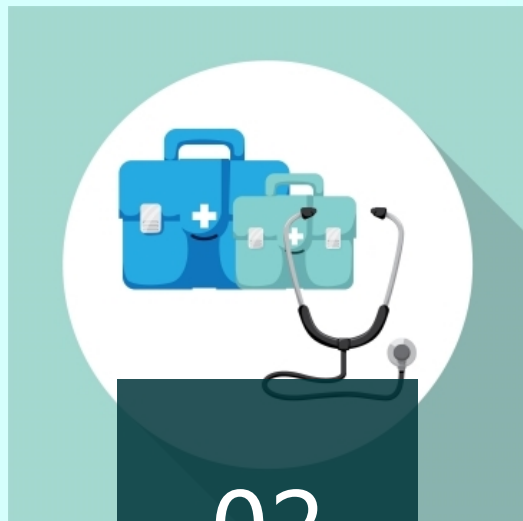
急性会厌炎的症状



01

喉咙疼痛

患者常感到喉咙剧烈疼痛，吞咽时加重。



02

呼吸困难

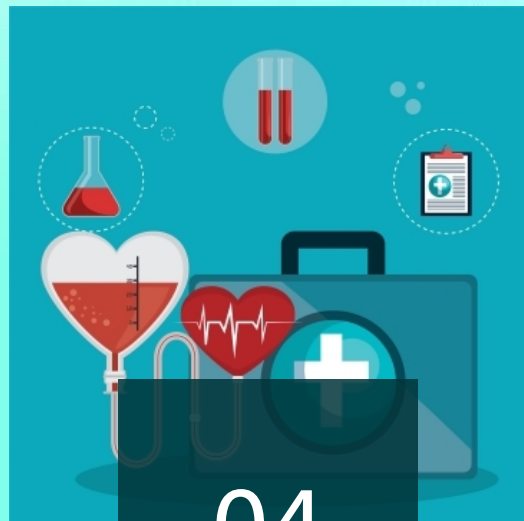
由于会厌肿胀，患者可能出现呼吸困难、气促等症状。



03

发热

患者可能出现发热、畏寒等症状。



04

声音嘶哑

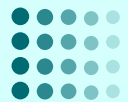
患者可能伴有声音嘶哑、失声等症状。



PART 02

急性会厌炎的护理





急性会厌炎的护理原则



保持呼吸道通畅

确保患者呼吸道通畅，
及时清理呼吸道分泌物
，防止窒息。



监测生命体征

密切监测患者的体温、心
率、呼吸等生命体征，及
时发现并处理异常情况。



疼痛护理

评估患者的疼痛程度，采
取适当的止痛措施，如使
用止痛药或冰敷等。



心理支持

给予患者心理支持，缓
解其紧张、焦虑等情绪
，增强治疗信心。

急性会厌炎的护理措施

药物治疗

遵医嘱给予患者适当的抗生素、糖皮质激素等药物，控制炎症发展。



饮食护理

指导患者进食清淡、易消化的流质或半流质食物，避免刺激性食物和饮料。

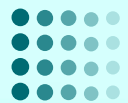


口腔护理

保持患者口腔清洁，可用漱口水漱口，每日数次。

休息与活动

保证患者充分休息，减少活动量，避免疲劳和过度紧张。



急性会厌炎的护理注意事项



观察病情变化

密切观察患者的病情变化，如出现呼吸困难、喉梗阻等症状，及时报告医生并协助处理。

预防并发症

注意预防并发症的发生，如肺部感染、心脏疾病等。

健康教育

向患者及家属宣传急性会厌炎的预防知识，提高其自我保护意识。

定期复查

指导患者定期到医院复查，评估治疗效果，调整治疗方案。



PART 03

急性会厌炎的预防



以上内容仅为本文档的试下载部分，为可阅读页数的一半内容。如要下载或阅读全文，请访问：
<https://d.book118.com/717113121023006056>