

冠心病介入术健康教育



Contents

- 1 冠心病介入治疗的概念
- 2 适应症
- 3 主要方法
- 4 健康教育



什么是冠心病的介入治疗

冠心病介入治疗是在现代放射影像指导下，采用经动脉插管方式，对严重狭窄的冠状动脉实施治疗。介入治疗不需开刀、创伤小、痛苦小、恢复快。



主要适应症

一

急性心肌梗死

二

不稳定性心绞痛

三

劳力性心绞痛

主要方法

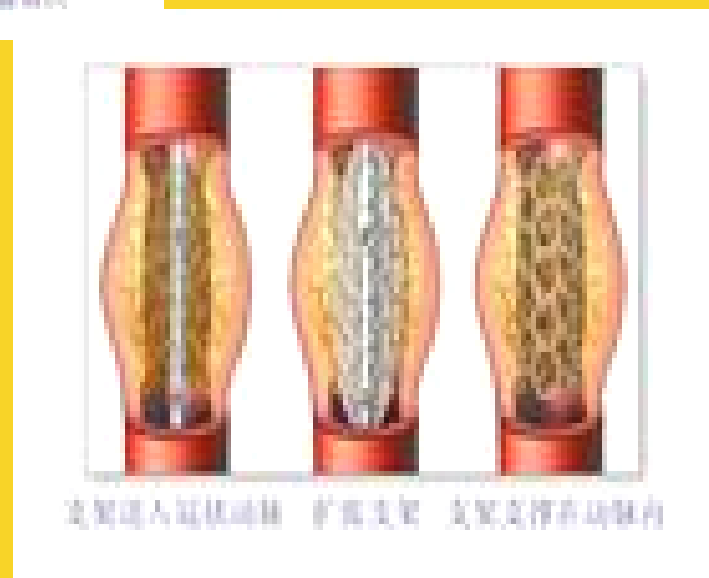
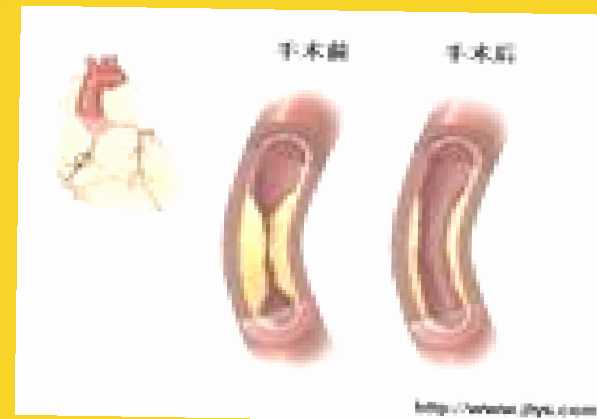
- 经皮冠状动脉腔内成形术（**PTCA**）
- 冠状动脉内支架术（**PCI**）



Hot Tip



Hot Tip



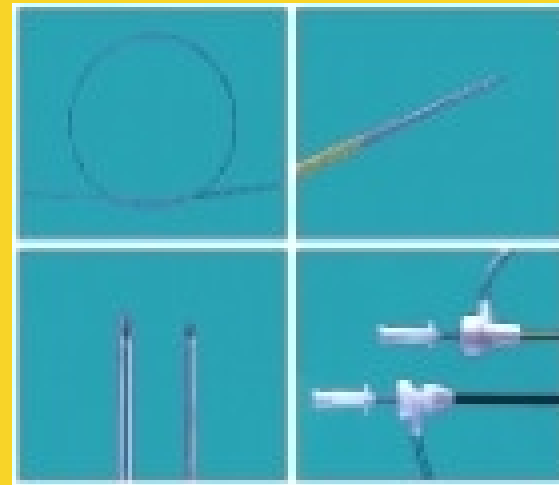
穿刺途径

➤ 经桡动脉穿刺

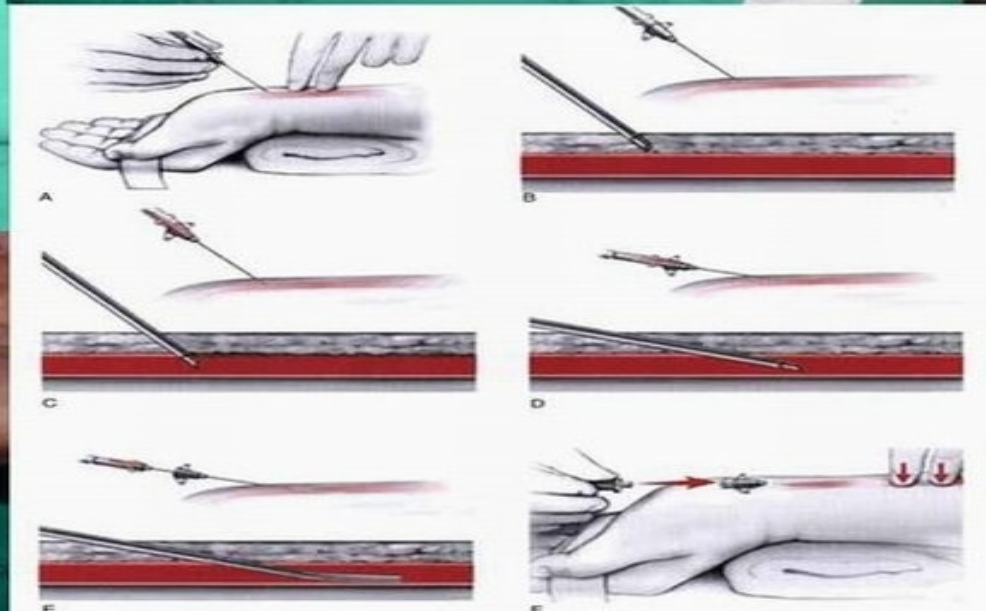
➤ 经股动脉穿刺



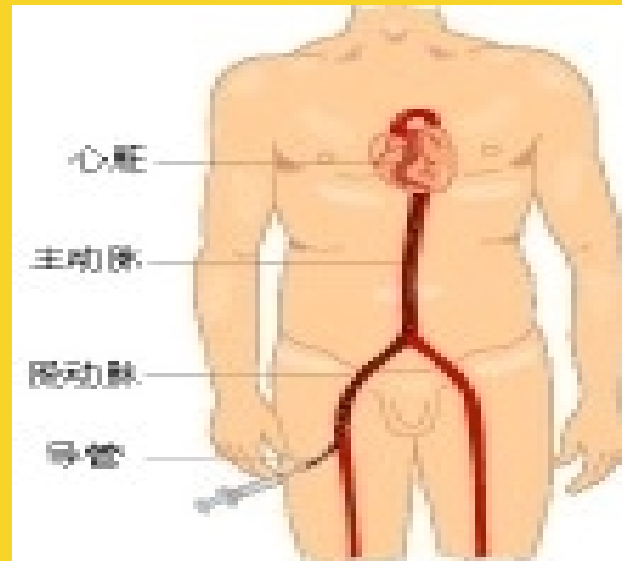
Hot Tip



Hot Tip



Hot Tip



术前准备

- 心理护理
- 保证手术前一天的良好睡眠，必要时按医嘱服用镇静、安眠药。
- 术前**4**小时禁食、禁水，不禁常规口服药（肠溶阿司匹林、波立维、恬尔心等），糖尿病患者术前暂停服用降糖药。



术前准备

- 备皮 股动脉：双侧腹股沟及会阴部备皮
 桡动脉：右上肢汗毛较多的患者要备皮
 同时双侧腹股沟及会阴部备皮
- 常规检查血象（凝血时间、梅毒抗体、艾滋病抗体、丙肝抗体、乙肝二对半等）
- 术前全程心电图、心超，必要时做运动平板试验。



术前准备

- 术前学会床上大小便
- 入导管室前排空大小便
- 经桡动脉穿刺术前做**Allen**试验



Allen试验

一

1.将患者手臂抬高，术者用双手同时按压桡动脉和尺动脉

2.嘱患者反复用力握拳和张开手指5-7次至手掌变白

二

3.松开对尺动脉的压迫，继续保持压迫桡动脉。

4.观察手掌颜色变化。

三

5.若手掌颜色10s之内迅速变红或恢复正常，即Allen试验阳性，表明桡动脉和尺动脉间存在良好的侧支循环，可进行桡动脉穿刺。

6.反之则不宜进行桡动脉穿刺。

术后注意点

- 术后患者需住**CCU**病房，进行心电监护。
- 术后即可少量进食，并多饮水，以利于造影剂的排泄。
- 术侧肢体制动，注意穿刺处有无渗血、血肿情况。
- 注意足背动脉搏动、患肢的皮温、皮色情况。



以上内容仅为本文档的试下载部分，为可阅读页数的一半内容。如要下载或阅读全文，请访问：<https://d.book118.com/717201145123010005>