

# 膀胱肿瘤护理查房





contents

# 目录

- 膀胱肿瘤概述
- 膀胱肿瘤护理常规
- 膀胱肿瘤患者健康教育
- 膀胱肿瘤护理研究进展
- 典型病例分享

# CHAPTER

01

**膀胱肿瘤概述**

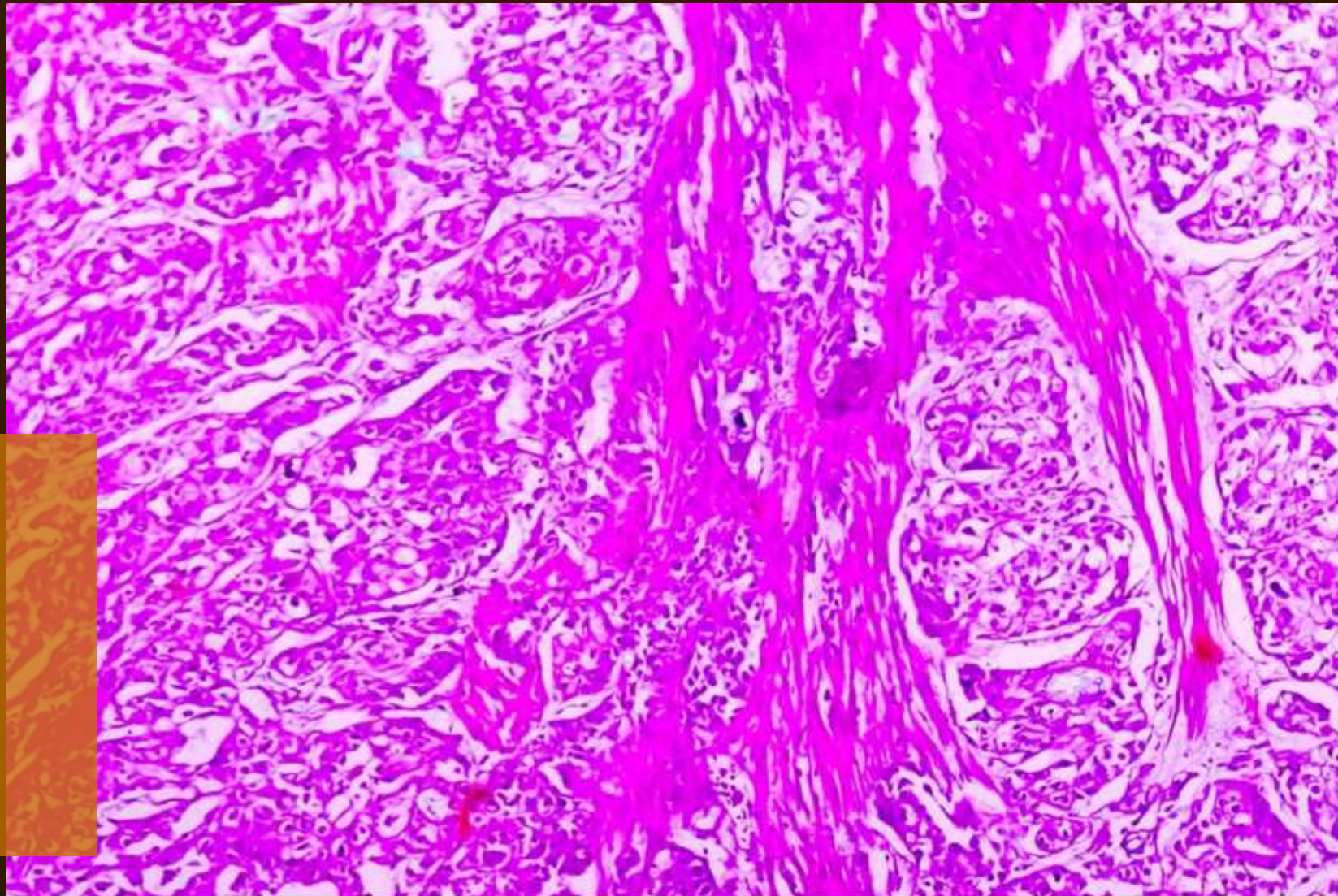
# 定义与分类

## 定义

膀胱肿瘤是指发生在膀胱黏膜上的恶性肿瘤，是泌尿系统最常见的肿瘤之一。

## 分类

根据组织学类型，膀胱肿瘤可分为尿路上皮癌、鳞状细胞癌和腺癌等。其中，尿路上皮癌是最常见的类型，占90%以上。



# 病因与发病机制

## 病因

膀胱肿瘤的发病原因较为复杂，与遗传、环境、生活习惯等多种因素有关。常见的危险因素包括长期接触芳香族类物质、吸烟、长期慢性炎症刺激等。

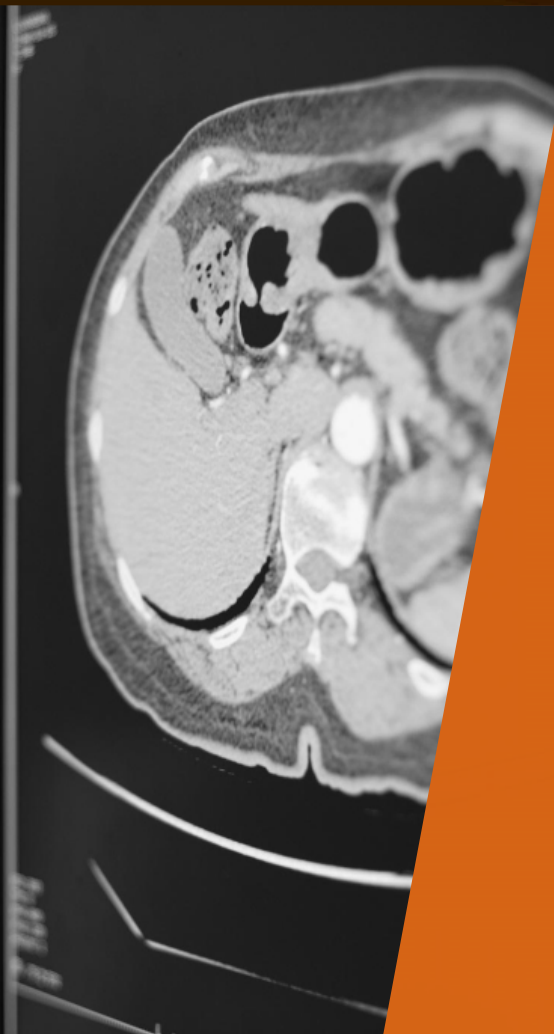
## 发病机制

膀胱肿瘤的发生与癌基因激活、抑癌基因失活、细胞凋亡失调等因素有关。此外，免疫系统功能低下、内分泌失调等因素也可能参与膀胱肿瘤的发生和发展。





# 临床表现与诊断



## 临床表现

膀胱肿瘤的早期症状可能包括无痛性肉眼血尿、膀胱刺激症状、排尿困难等。晚期可能出现体重减轻、贫血、骨痛等症状。

## 诊断

膀胱肿瘤的诊断主要依靠临床表现、影像学检查和病理学检查。影像学检查包括超声、CT和MRI等，可以发现肿瘤并评估其浸润深度和转移情况。病理学检查可以通过膀胱镜检获取肿瘤组织进行组织学诊断，是确诊膀胱肿瘤的依据。



# CHAPTER

## 02

### 膀胱肿瘤护理常规



# 术前护理

01



## 心理护理



评估患者的心理状况，提供心理疏导和支持，缓解焦虑和恐惧情绪。

02



## 术前准备



协助医生完成各项术前检查，告知患者术前注意事项，如禁食、禁水等。

03



## 健康宣教



向患者及家属介绍手术过程、术后恢复等方面的知识，提高患者的认知度和配合度。





# 术后护理



## 监测生命体征

密切监测患者的生命体征，包括心率、血压、呼吸等，及时发现并处理异常情况。



## 疼痛护理

评估患者的疼痛程度，采取适当的疼痛控制措施，如药物治疗、物理治疗等。



## 引流管护理

保持引流管的通畅，定期观察引流液的颜色、量和性状，及时发现并处理异常情况。

# 出院指导

## 饮食指导

指导患者合理安排饮食，注意营养均衡，避免刺激性食物和饮料。



## 活动与休息

根据患者的恢复情况，指导患者适当活动和休息，避免剧烈运动和劳累。



## 定期复查

告知患者定期到医院进行复查，以便及时发现并处理异常情况。

# CHAPTER

## 03

### 膀胱肿瘤患者健康教育

以上内容仅为本文档的试下载部分，为可阅读页数的一半内容。如要下载或阅读全文，请访问：<https://d.book118.com/718006035134006043>