

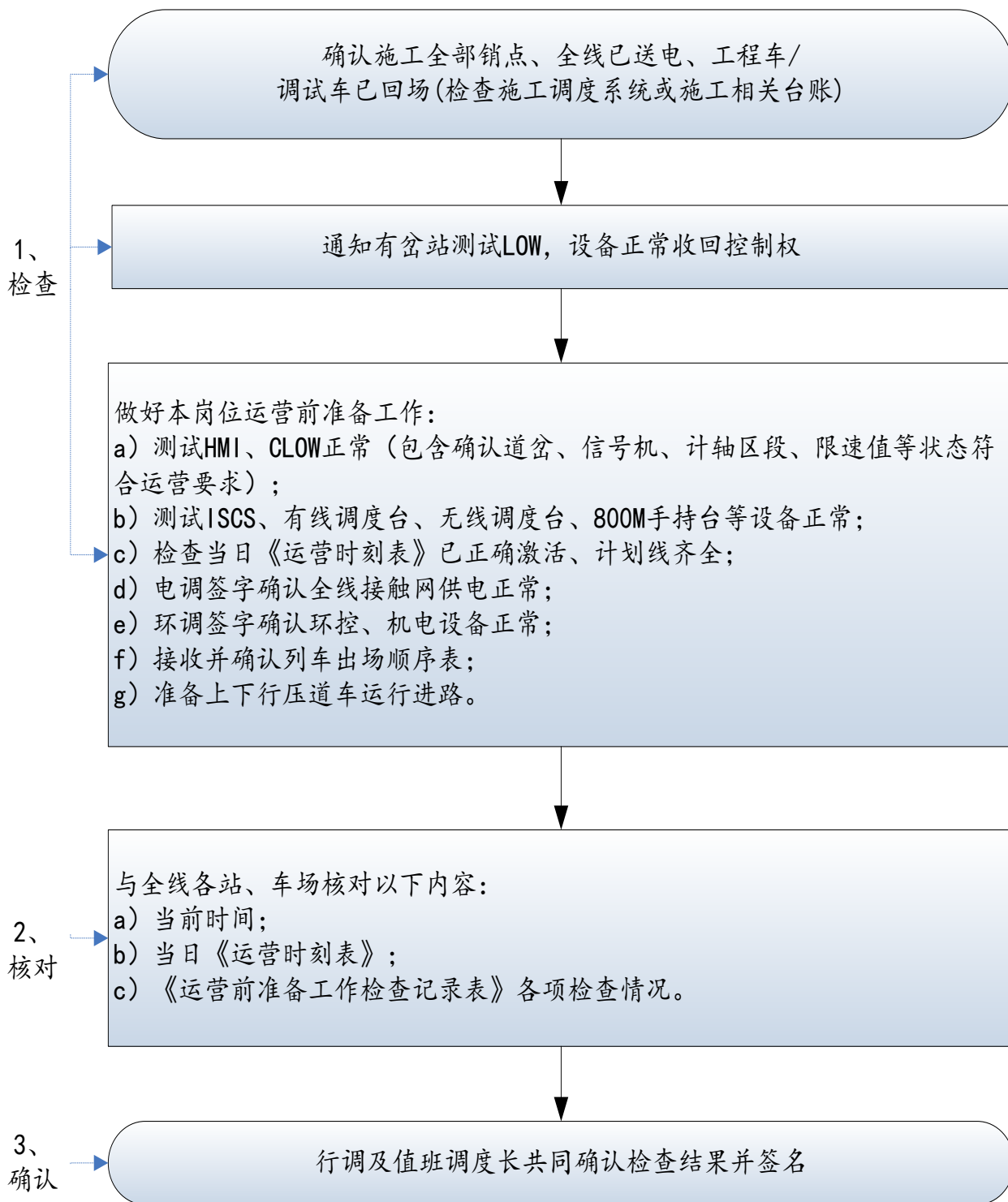
行调常用作业流程卡片

一、日常作业流程	3
1、运营前准备工作	3
2、运营期间列车出场组织	4
3、运营期间列车回场组织	4
4、施工预想	5
5、调度命令发布	6
5.1 利用施工调度管理系统进行发布	6
5.2 利用调度电话进行发布	6
6、工程车（或调试车）出场组织	7
7、工程车（或调试车）回场组织	8
8、接触网停电	9
8.1 通过书面形式执行停电流程	9
8.2 利用施工调度管理系统执行停电流程	10
9、接触网送电	11
9.1 通过书面形式执行送电流程	11
9.2 利用施工调度管理系统执行送电流程	12
10 接触网反复停送电施工流程	13
10 、A1 类施工请销点	14
10.1 通过电话流程执行请销点	14
10.2 通过施工调度管理系统进行请销点	15
11、A2、A3 类施工请销点	16
11.1 通过电话流程执行请销点	16
11.2 通过施工调度管理系统进行请销点	17
12、影响车辆段出入场线施工作业	18
13、影响正线转换轨施工作业	19
14、A 车替开 B 车作业流程	20
15、列车转线作业流程	21
二、常用应急流程	22
1、车载信号故障	22
1.1 车载信号屏显示异常	22
1.2 HMI 显示 ATP 打叉	23
1.3 连续两列车以上在同一个位置产生紧制，HMI 上显示 RAD 打叉	24
1.4 信号车载无线打叉	25
1.5 列车在行驶过程中产生紧急制动，HMI 上显示红手掌	26
1.6 列车以 RM 模式行驶，不能转换到 SM 模式	27
1.7 列车停车后无推荐速度或无法 AM 模式启动	28
1.8 列车 ATP 冗余	29
2、车站及轨旁信号故障	30
2.1 道岔短闪	30
2.2 道岔瞬时短闪	31

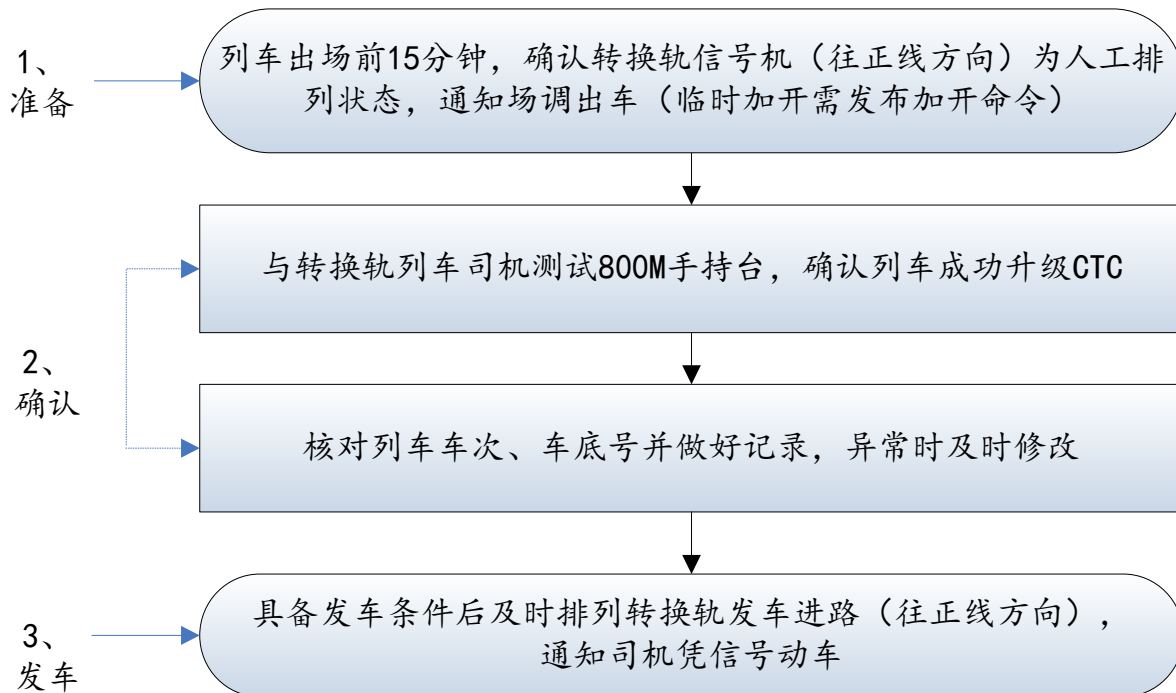
2.3 道岔长闪	32
2.4 计轴区段紫光带或红光带	33
2.5 误操作关区信号（关站信号）后的处置	34
2.6 一号线车站紧停被触发且无法取消	35
3、运营期间进入区间泵房	36
4、小交路折返组织流程	37
5、运营期间下站台及附近轨行区	38
6、边运营边抢修	39
7、正线联锁区联锁故障	40
8、ATS 故障	41
9、车辆故障救援	42
10、突发大客流	43
11、接触网大面积停电	44
12、车站大面积停电	45
13、线路中断抢修	46
14、火灾	47
14.1 车站火灾	47
14.2 列车火灾	48
15、区间进人	49
15.1 车站报区间进人	49
15.2 司机报区间进人	50
16、区间乘客疏散	51
17、设施设备侵限	52
18、OCC 紧急疏散	53
19、恶劣天气	54
20、弓网故障	55
21、人车冲突	56
22、列车、工程车脱轨、冲突、挤岔、倾覆	57
23、毒气袭击	58
24、钢轨折断、线路胀轨跑道、线路下沉、隆起、坍塌	59
25、爆炸	60
26、突发治安事件	61
27、区间隧道泄露	62
28、地震	63
29、接触网附近有异物	64
29.1 高架车站及高架区间接触网附近有异物	64
29.2 地下区间接触网附近异物	65
29.3 地下车站区域接触网附近有异物	66
30 防淹门出现关闭信号（LOW\综合监控现象）	67
31 IBP 盘水位报警 1 报警	68

一、日常作业流程

1、运营前准备工作



2、运营期间列车出场组织



3、运营期间列车回场组织



4、施工预想

1、
白班
预想

白班查看次日夜班施工行车通告，确认A1类、接触网停电作业数量，检查施工计划是否存在人、车、电冲突，并对施工组织关键点进行预想

2、
夜班
预想

次日夜班交接班前再次查看施工行车通告，确认是否有变更、再次检查施工计划是否存在人、车、电冲突，并进行预想

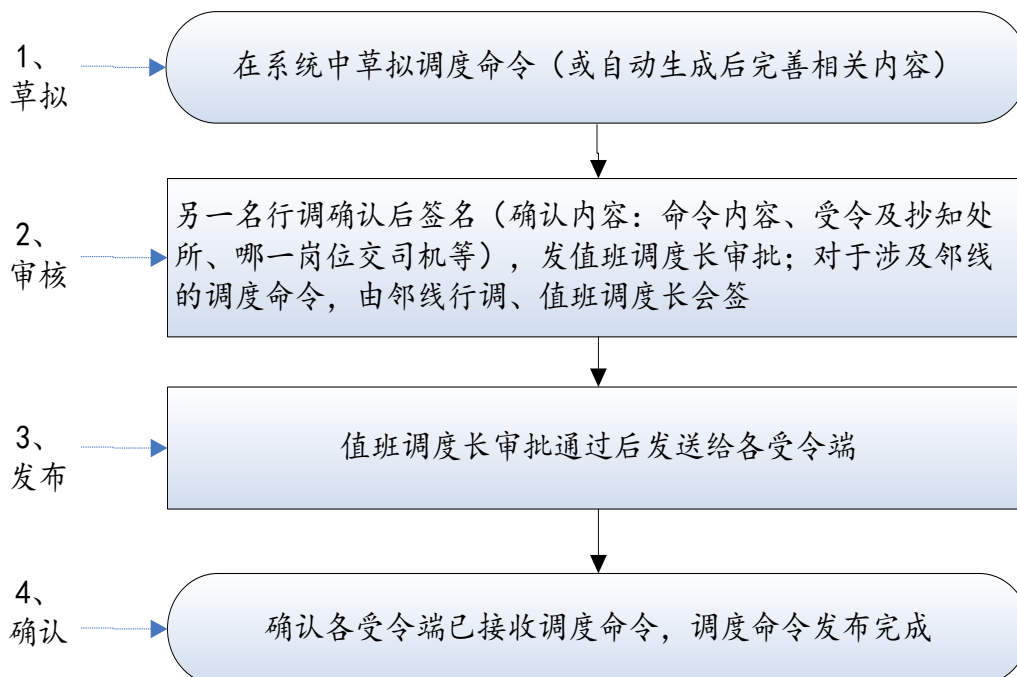
交接班会汇报施工组织关键点（列车出场路径、顺序、时间、待令地点；停带电区域；对信号系统影响等）及预计执行流程，按照值班调度长要求完善施工预想

3、
作业
前
准备

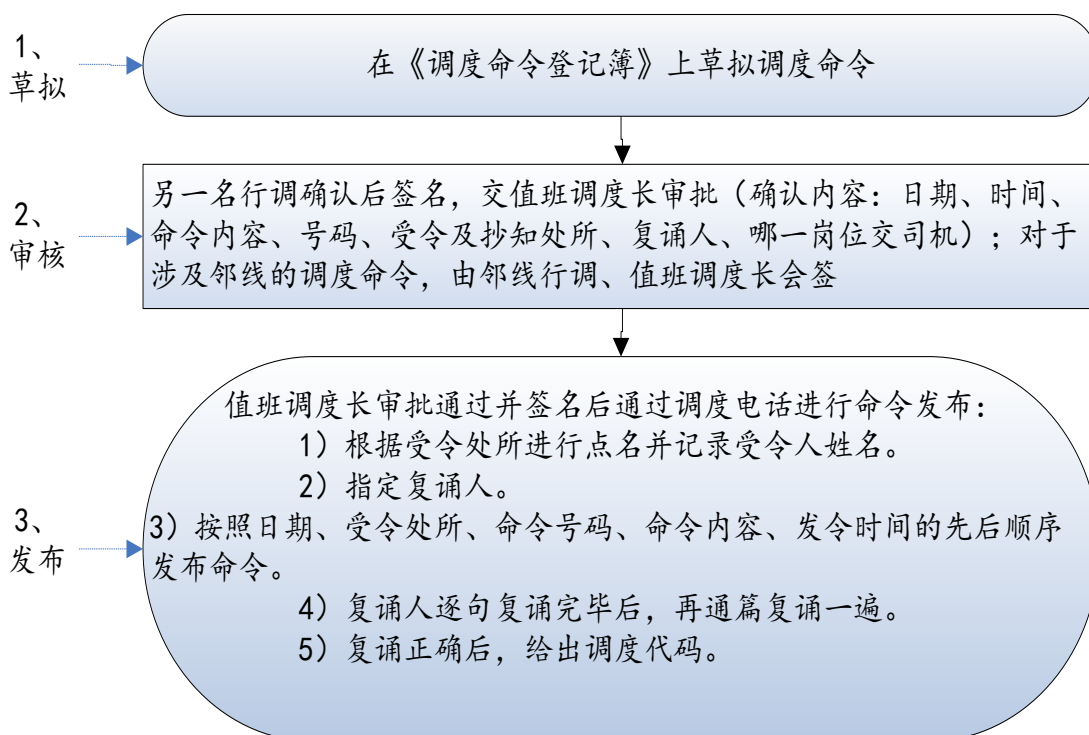
接班后提前拟好书面调度命令，并进行初步双确认，A1类作业在系统中创建出场、回场路径，并做好双确认

5、调度命令发布

5.1 利用施工调度管理系统进行发布



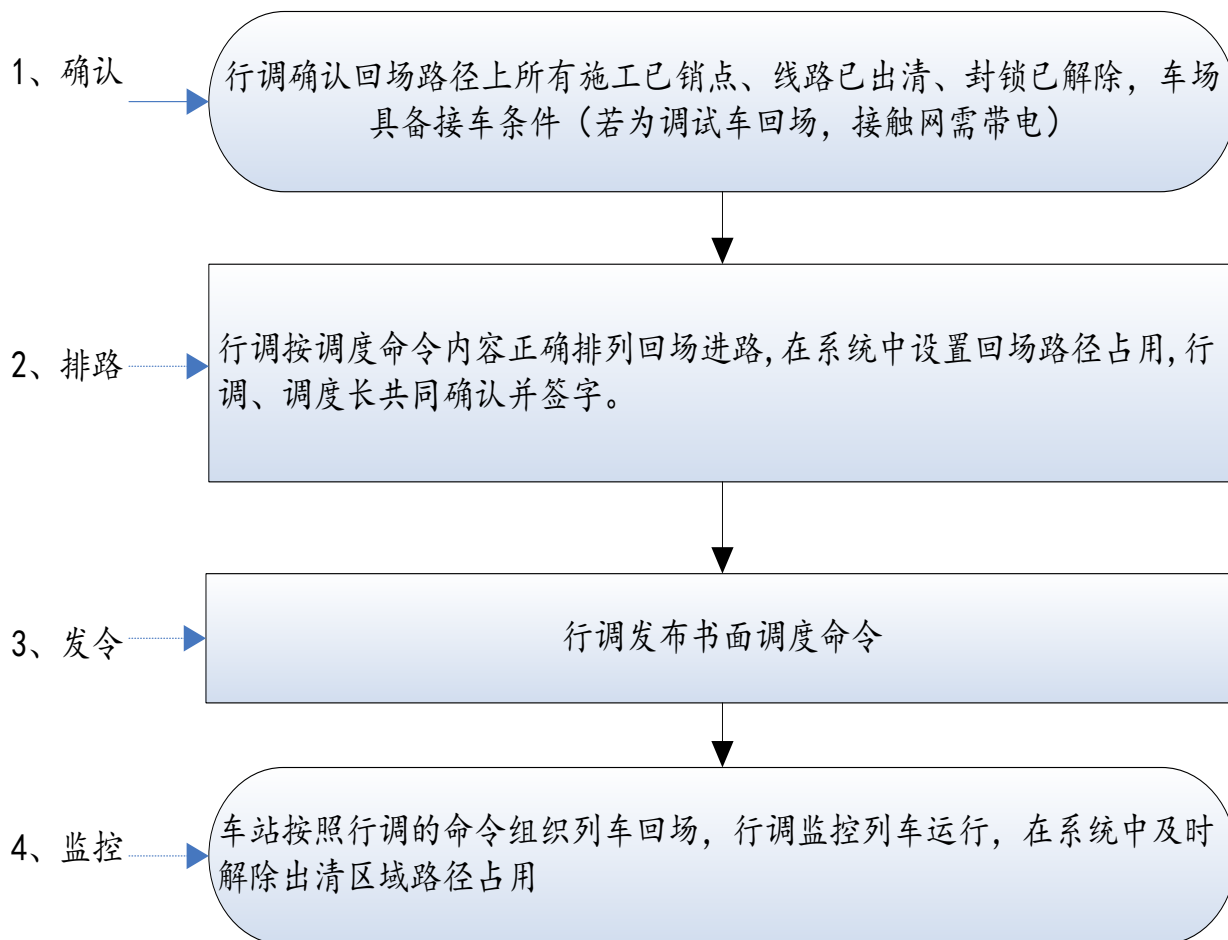
5.2 利用调度电话进行发布



6、工程车（或调试车）出场组织

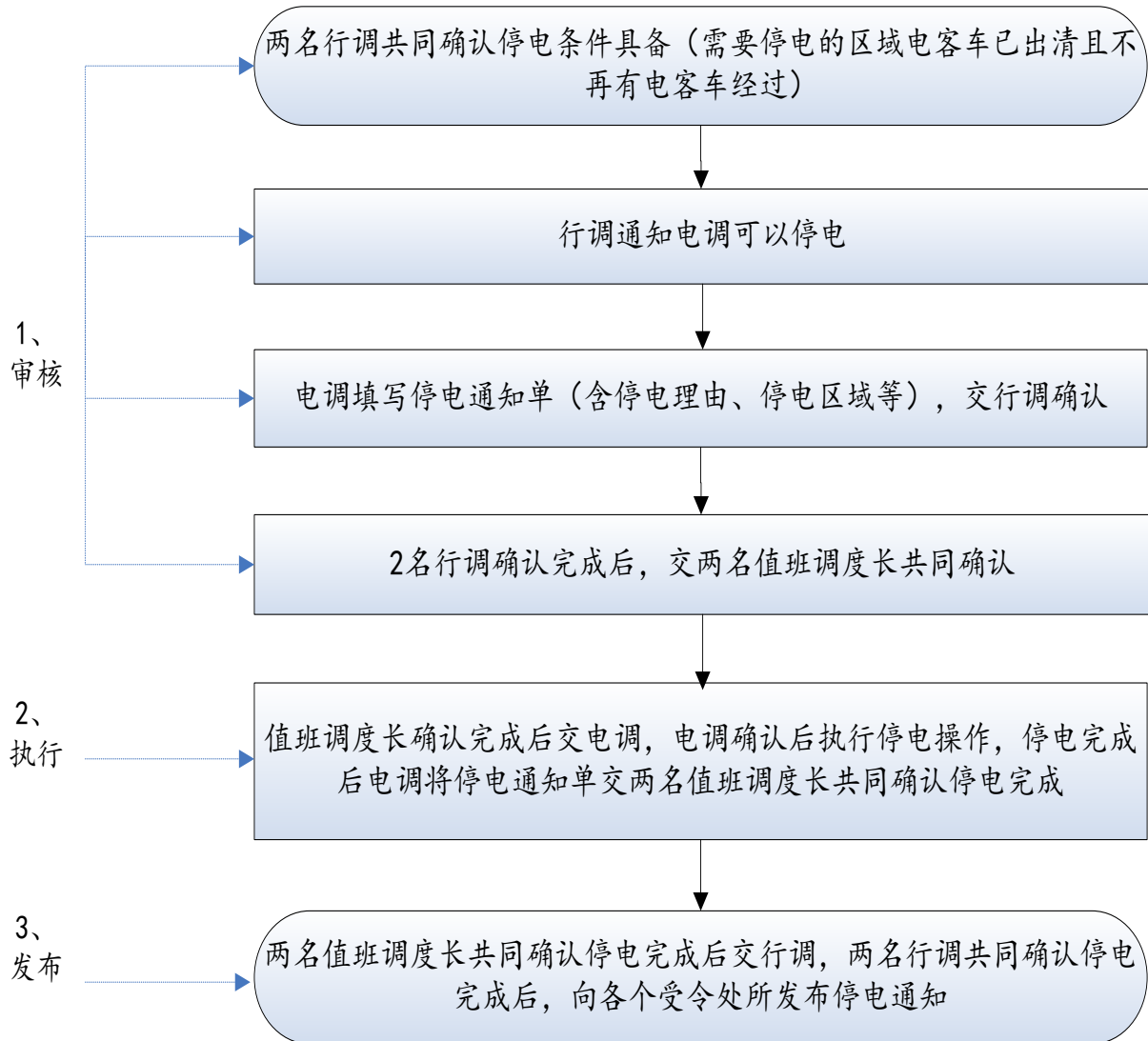


7、工程车（或调试车）回场组织

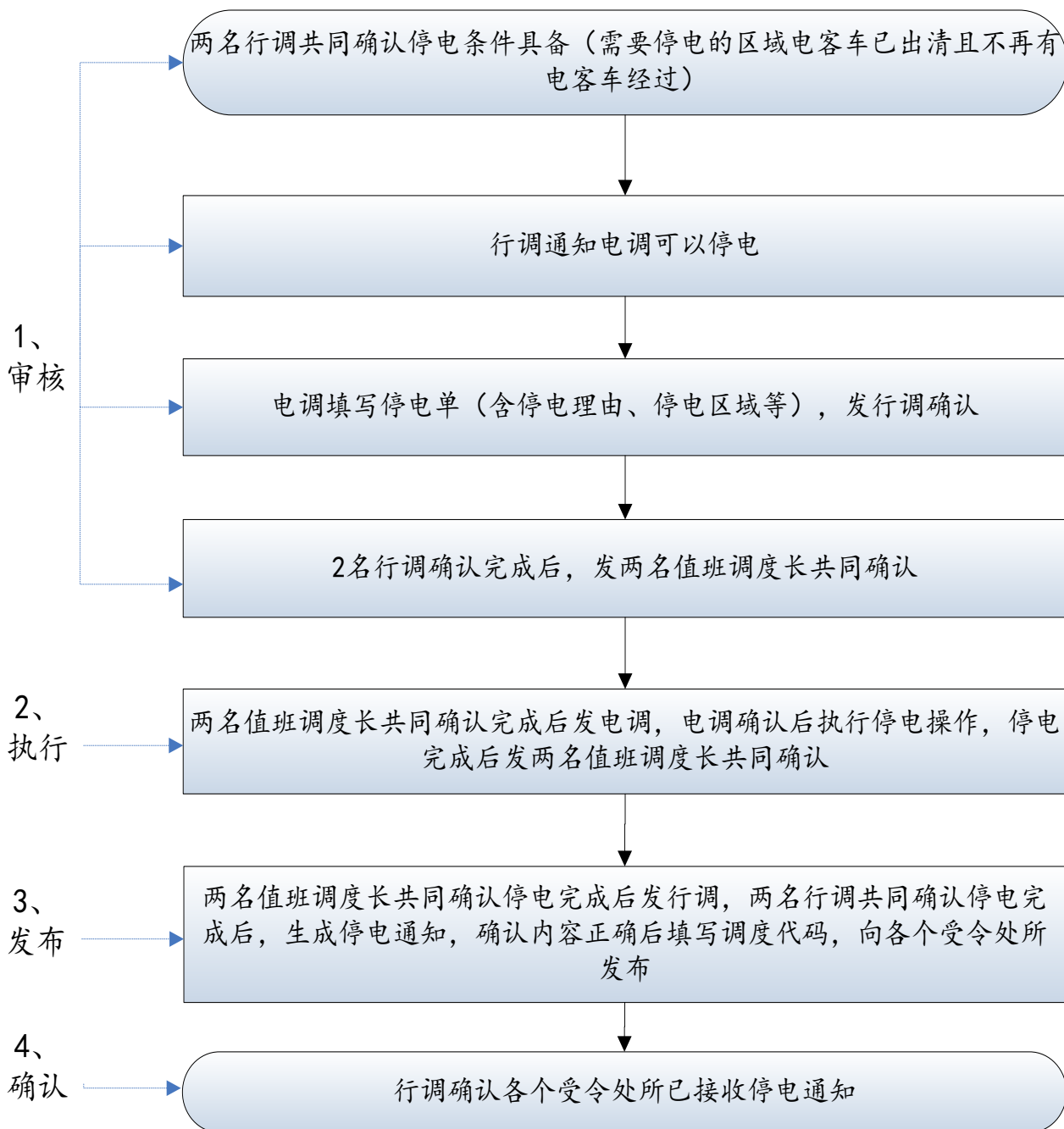


8、接触网停电

8.1 通过书面形式执行停电流程



8.2 利用施工调度管理系统执行停电流程



以上内容仅为本文档的试下载部分，为可阅读页数的一半内容。如要下载或阅读全文，请访问：<https://d.book118.com/725213003112011214>