

# 第4单元 生物圈中的人

## 第9章 人体内的物质运输

### 章末总结

## 章末自检

一、选择题：本大题共15小题，每小题4分，共60分。

1. （2022天水）血液具有运输、防御和保护作用。

下列相关叙述中，正确的是（ **A** ）

- A. 血浆可以运载血细胞
- B. 白细胞可以运输二氧化碳
- C. 血小板可以吞噬病菌
- D. 红细胞能促进止血和凝血

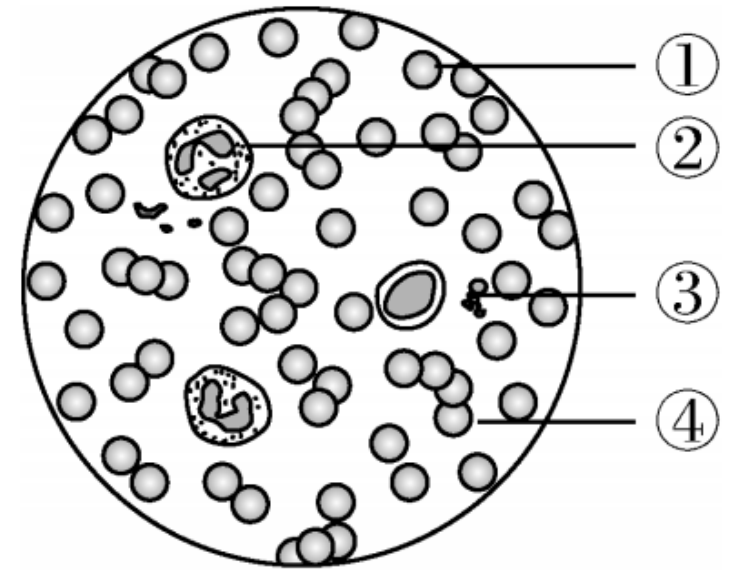
2. (2022衡阳) 右图为显微镜下观察到的人血涂片视野, 下列说法**错误**的是 ( C )

A. ④是血浆, 能运载血细胞和运输营养物质及废物

B. ①数量最多, 具有运输氧气的功能

C. ②的数量低于正常值, 说明有炎症

D. ③形状不规则, 有止血和加速凝血的功能



3. (2022南京) 血型鉴定时, 抽取某人血液分别与A型标准血清和B型标准血清混合, 均出现了红细胞凝集成团的现象, 则此人的血型是 ( C )

A. A型

B. O型

C. AB型

D. B型

4. (2022常州) 下列关于输血和献血的叙述, **错**误的是 ( **B** )

A. 安全输血应以输同型血为原则

B. 紧急情况下可快速大量输异型血

C. 对于烧伤病人可输入血浆

D. 国家实行无偿献血制度

5. (2022郴州) 给大面积烧伤病人补充血液丢失的成分时, 应输入的是 ( **A** )

A. 血浆

B. 红细胞

C. 白细胞

D. 血小板

6. (2022湘潭) 下列关于血管的叙述**错误**的是 ( C )

- A. 动脉把血液从心脏运送到全身各处
- B. 毛细血管分布最广，内径很小，红细胞单行通过
- C. 血液的流向为静脉→毛细血管→动脉
- D. 手臂上的“青筋”是静脉血管

7. (2022广安) 人站立时, 其下肢血液仍能回流到心脏, 这主要与下列哪种瓣膜有关? ( **B** )

A. 动脉瓣

B. 静脉瓣

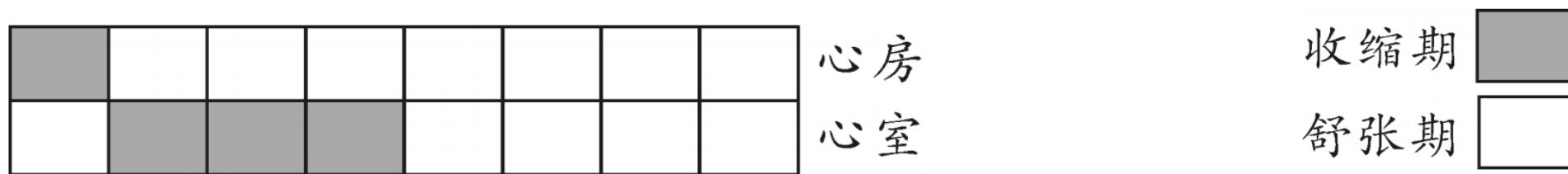
C. 房室瓣

D. 动脉瓣和静脉瓣



8. (2022嘉兴) 以下模型代表心脏一次跳动中心房和心室舒缩时间的关系 (每小格代表0.1 s)。

从模型中可知, 每次跳动中心房和心室同时休息的时间是 ( **B** )



- A. 0.1 s      B. 0.4 s      C. 0.5 s      D. 0.7 s

9. (2022牡丹江) 人体心脏四腔中, 流动脉血的是 ( **A** )

A. 左心房、左心室

B. 右心房、右心室

C. 左心房、右心房

D. 左心室、右心室

10. (2022台湾) 右表为某人体心脏内甲、乙两个心室的血液中的氧气含量, 根据此表, 推测此两心室所连接的血管, 下列正确的是 ( **D** )

- A. 甲与大静脉连接
- B. 甲与肺静脉连接
- C. 乙与主动脉连接
- D. 乙与肺动脉连接

心室	氧气含量 /[mL · (100 mL) <sup>-1</sup> ]
甲	19.8
乙	15.2

以上内容仅为本文档的试下载部分，为可阅读页数的一半内容。如要下载或阅读全文，请访问：  
<https://d.book118.com/726010143121011002>