

胃癌护理查房ppt课件

• 汇报人：xxx •

• 20xx-03-22 •

The slide features decorative floral and leaf patterns in the corners. The top-left and top-right corners have light green and yellow floral motifs. The bottom-left and bottom-right corners have more detailed green leaves and red berries. The title '目录' is centered at the top, flanked by horizontal lines.

目录

- 胃癌概述
- 胃癌治疗方法及护理配合
- 胃癌患者心理支持与康复指导
- 并发症预防与处理策略部署
- 健康教育内容传播途径拓展
- 总结回顾与展望未来发展趋势

The slide features a light cream background with decorative floral and leaf motifs in the corners. The top-left and bottom-right corners have clusters of green leaves and small orange berries. The bottom-left corner features larger green leaves and red berries. The top-right corner has a small branch with yellow berries.

01

胃癌概述



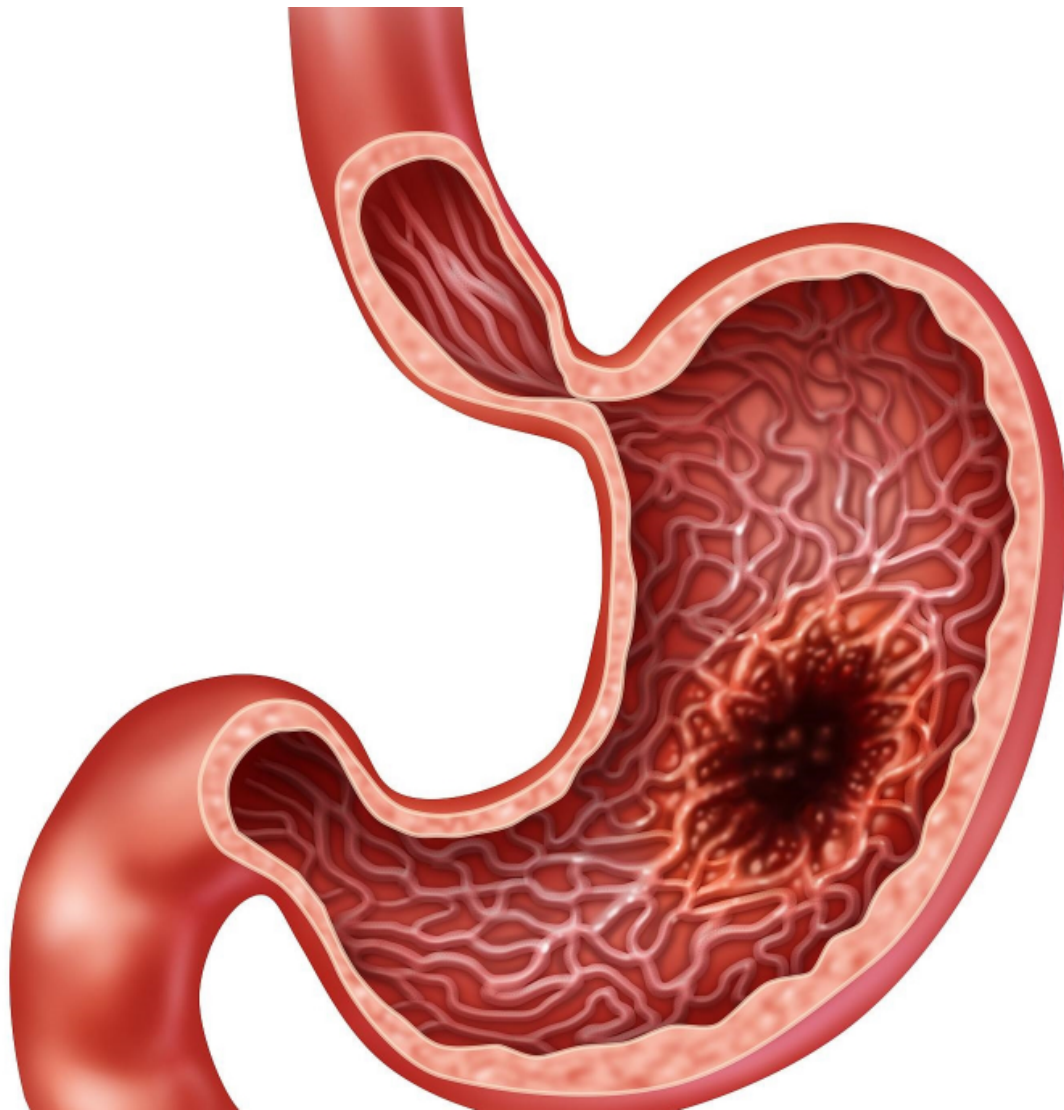
胃癌定义与流行病学

胃癌定义

起源于胃黏膜上皮的恶性肿瘤，是常见的消化道恶性肿瘤之一。

流行病学

胃癌发病有明显的地域性差别，西北与东部沿海地区发病率较高；好发年龄在50岁以上，男女发病率之比为2：1；近年来呈现年轻化倾向。





胃癌病因及危险因素



病因

尚不完全清楚，但多因素综合作用导致胃癌发生。



危险因素

包括饮食因素（高盐、腌制食品等）、幽门螺杆菌感染、慢性胃炎、胃溃疡、遗传因素等。



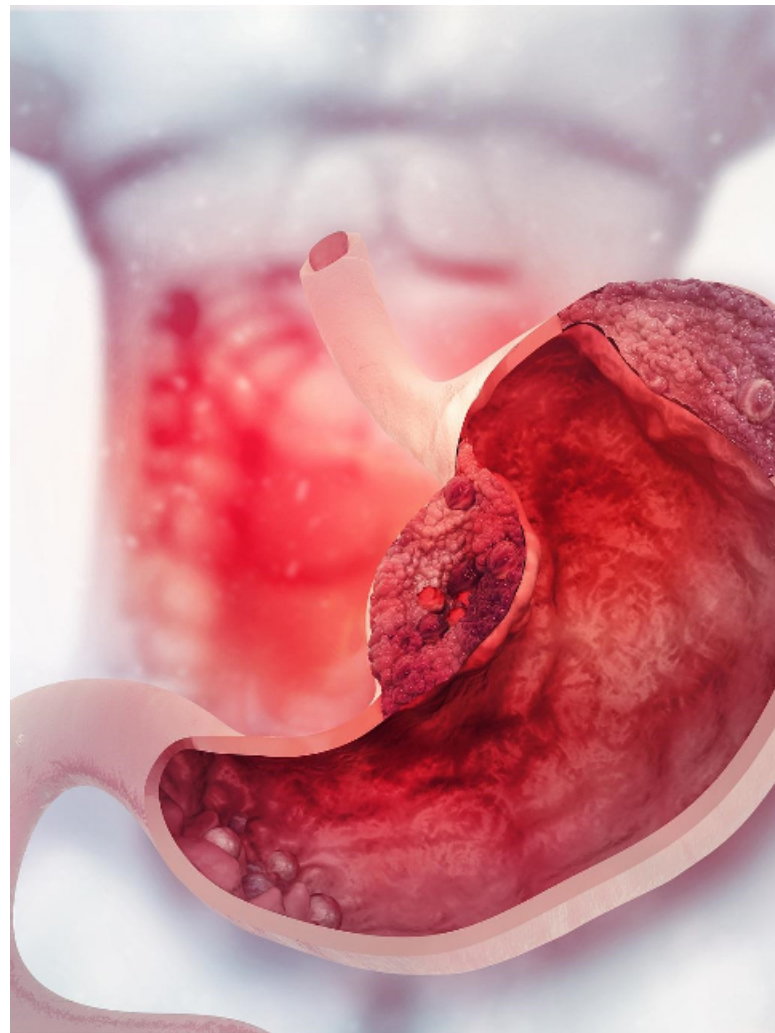
胃癌病理生理变化

病理类型

绝大多数为腺癌，其他类型较少见。

病理生理变化

胃癌的发生发展是多步骤、多因素的过程，包括胃黏膜上皮细胞的异常增生、基因突变、细胞凋亡失衡等。





胃癌临床表现与诊断




临床表现

早期无明显症状，随着病情发展可出现上腹不适、暖气、反酸、恶心、呕吐等非特异性症状；晚期可出现疼痛、消瘦、贫血、恶病质等表现。

诊断方法

包括胃镜检查、zu织病理学检查、影像学检查等；其中胃镜检查是最直接有效的诊断方法，可发现早期胃癌病变。

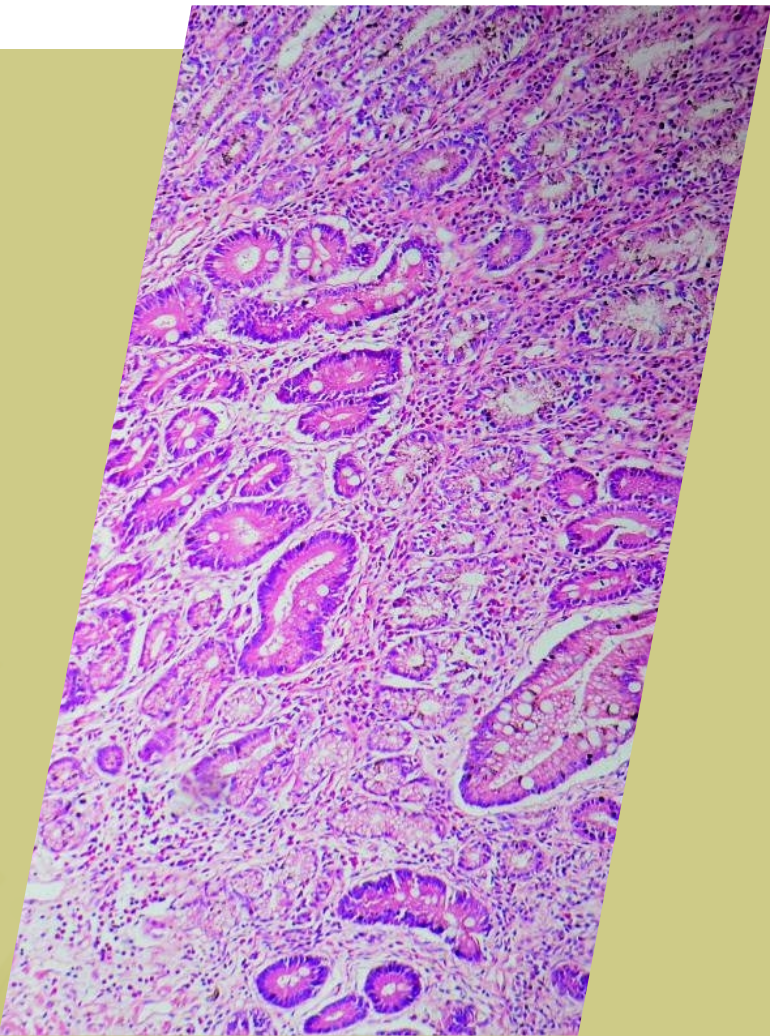
The slide features a light cream background with delicate floral illustrations in the corners. The top-left and top-right corners show small, dried-looking plant sprigs. The bottom-left and bottom-right corners are more lush, with green leaves, small red berries, and soft pink blossoms.

02

胃癌治疗方法及护理配合



手术治疗及围手术期护理



手术治疗

根据胃癌的分期、部位及患者具体情况，选择合适的手术方式，如根治性手术、姑息性手术等。

围手术期护理

术前评估患者病情及心理状态，做好术前准备；术后密切观察患者生命体征，预防并发症的发生，指导患者进行康复训练。





化疗方案及不良反应预防与处理



化疗方案

根据患者病情及病理类型，选择合适的化疗药物和方案，如联合化疗、新辅助化疗等。

不良反应预防与处理

化疗药物可能引起恶心、呕吐、腹泻、骨髓抑制等不良反应，需密切监测患者情况，及时采取预防和处理措施。



放疗过程及皮肤保护等措施



放疗过程

根据患者病情及放疗计划，进行精确的放疗定位和治疗，确保放疗剂量和范围的准确性。



皮肤保护等措施

放疗可能导致皮肤损伤、放射性肠炎等不良反应，需做好皮肤护理和肠道保护，减轻患者不适。




免疫治疗进展及适应症

免疫治疗进展

近年来，免疫治疗在胃癌治疗中取得了一定进展，如PD-1/PD-L1抑制剂等免疫检查点抑制剂的应用。

适应症

免疫治疗适用于部分具有特定基因突变或免疫表型的患者，需在医生指导下进行选择和应用。同时，免疫治疗也可能引起一些特殊的不良反应，需密切监测和及时处理。

The slide features a light cream background with delicate floral illustrations in the corners. The top-left and top-right corners show small, dried-looking plant sprigs. The bottom-left and bottom-right corners are more lush, with green leaves, small red berries, and soft pink blossoms. A large, light green, cloud-like shape is centered on the page, serving as a backdrop for the title and page number.

03

胃癌患者心理支持与康复指导



心理评估与干预策略制定



01

心理评估

通过专业心理评估工具，了解患者的心理状态、情绪变化及心理需求。

02

干预策略

根据心理评估结果，制定个性化的心理干预策略，如认知行为疗法、放松训练、音乐疗法等。

03

定期评估

在治疗过程中定期评估患者的心理状态，及时调整干预策略。



家属沟通技巧培训

01



沟通技巧



培训家属如何与患者进行有效沟通，包括倾听、表达关心、鼓励患者等。

02



情绪管理



指导家属如何帮助患者管理情绪，如面对恐惧、焦虑等负面情绪时提供支持和安慰。

03



协同护理



鼓励家属参与患者的护理工作，提高患者的康复信心和家庭支持度。



康复期锻炼计划制定

● 锻炼方式

根据患者的身体状况和康复需求，制定合适的锻炼方式，如散步、太极拳等。

● 锻炼强度

根据患者的耐受能力和锻炼效果，逐步调整锻炼强度和时间。

● 注意事项

在锻炼过程中注意患者的安全，避免剧烈运动和过度劳累。



以上内容仅为本文档的试下载部分，为可阅读页数的一半内容。如要下载或阅读全文，请访问：
<https://d.book118.com/726130231130010144>