

# 底妆晕染

—基础打底+修容



导入：你的底妆差在哪里？





**重点：** 底妆选择

**难点：** 不同肤质打底手法

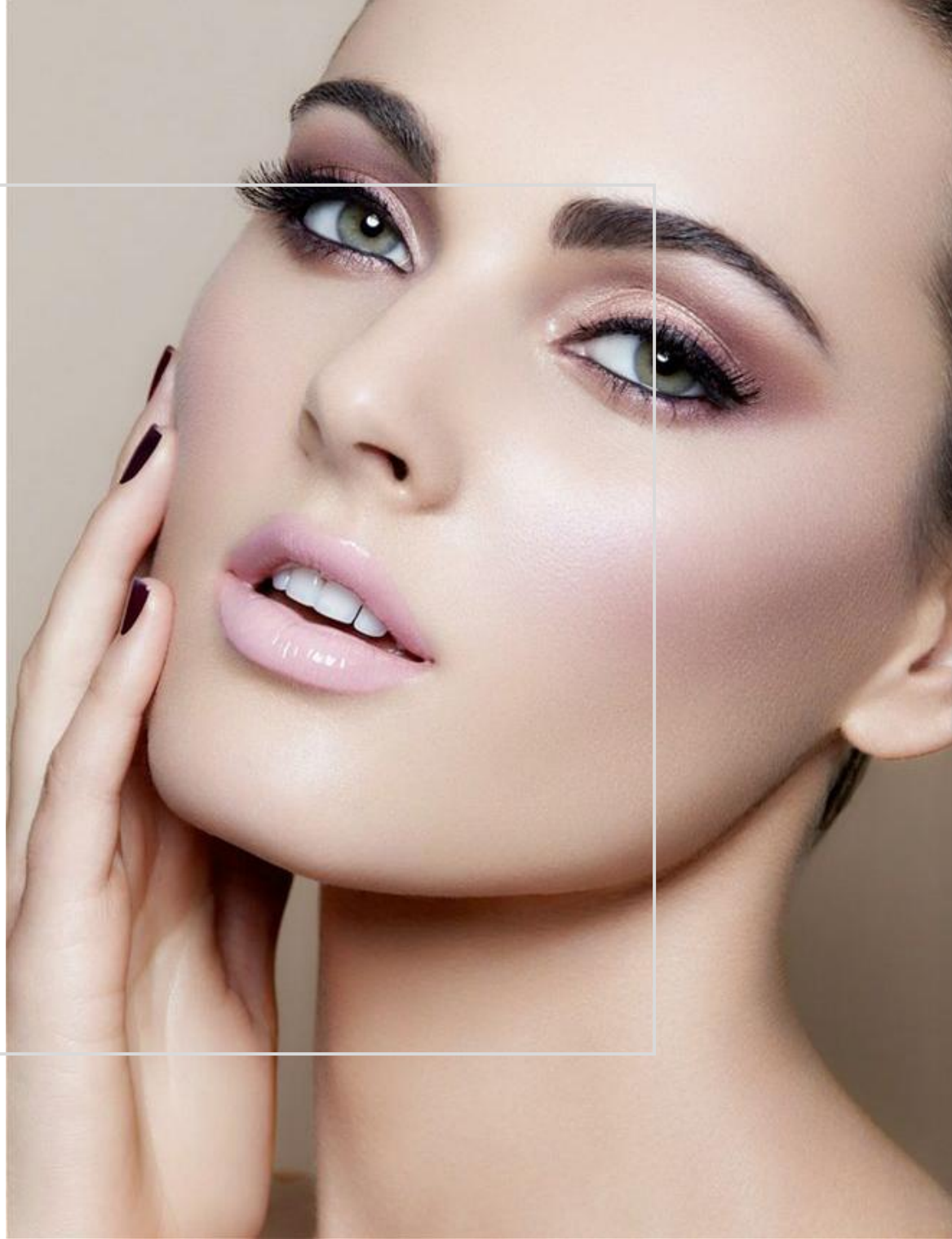
学习内容

01

基础底妆

02

不同肤质底妆





01

基础底妆

# 古人的底妆——以白为美



粉白黛黑、冰滑玉肌、肤如凝脂、皓腕凝霜雪.....



中世纪欧洲贵族为了美白不惜一切！

## 现代底妆-健康自然



化妆：为了更加舒适自信

## 底妆的目的



均匀肤色弥补瑕疵，让肌肤看上去健康自然！

## 底妆的目的



天然美肌不是十级磨皮后的样子(右图)，而是看得出天然纹路、轻微瑕疵、干净毛孔，但没有粉刺疤痕色沉等不健康表征的皮肤。

# 粉底试色



衔接面颈部!

# 底妆的选择-氧化



# 底妆的选择-质地

## 清爽度

- 粉饼 (纯粉)
- 粉底慕斯 (高分子胶含量高)
- 水粉霜 (水含量高)
- 粉底液 (油脂含量低)
- 粉底霜 (油脂含量高)
- 遮瑕 (水更少油更多)

## 遮盖力



粉底霜

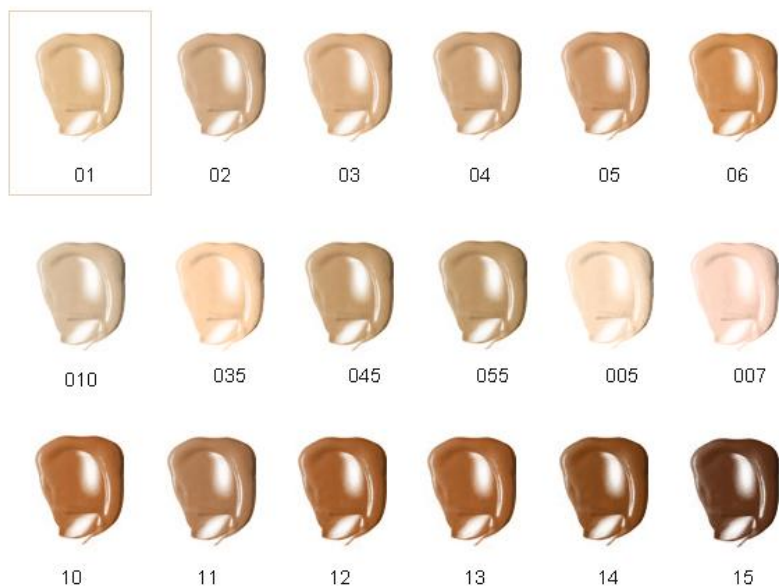
## 粉底液的构成



粉底液

## 液体粉底

### 不同颜色的液体粉底



**液体粉底**即粉底液，其含水量比较高，质地轻薄透亮，对脸部瑕疵的遮盖效果较弱。粉底液的颜色大都接近肤色，有象牙白、米白色、米黄色、浅棕色等。



## 霜状粉底

**霜状粉底**的质地比粉底液稍厚重，滋润程度更佳，遮瑕力更强，可营造出剔透无瑕的皮肤效果。选择霜状粉底颜色的方法与粉底液相同。但由于霜状粉底的油脂含量较高，更适合**干性皮肤**和**中性皮肤**的人使用。



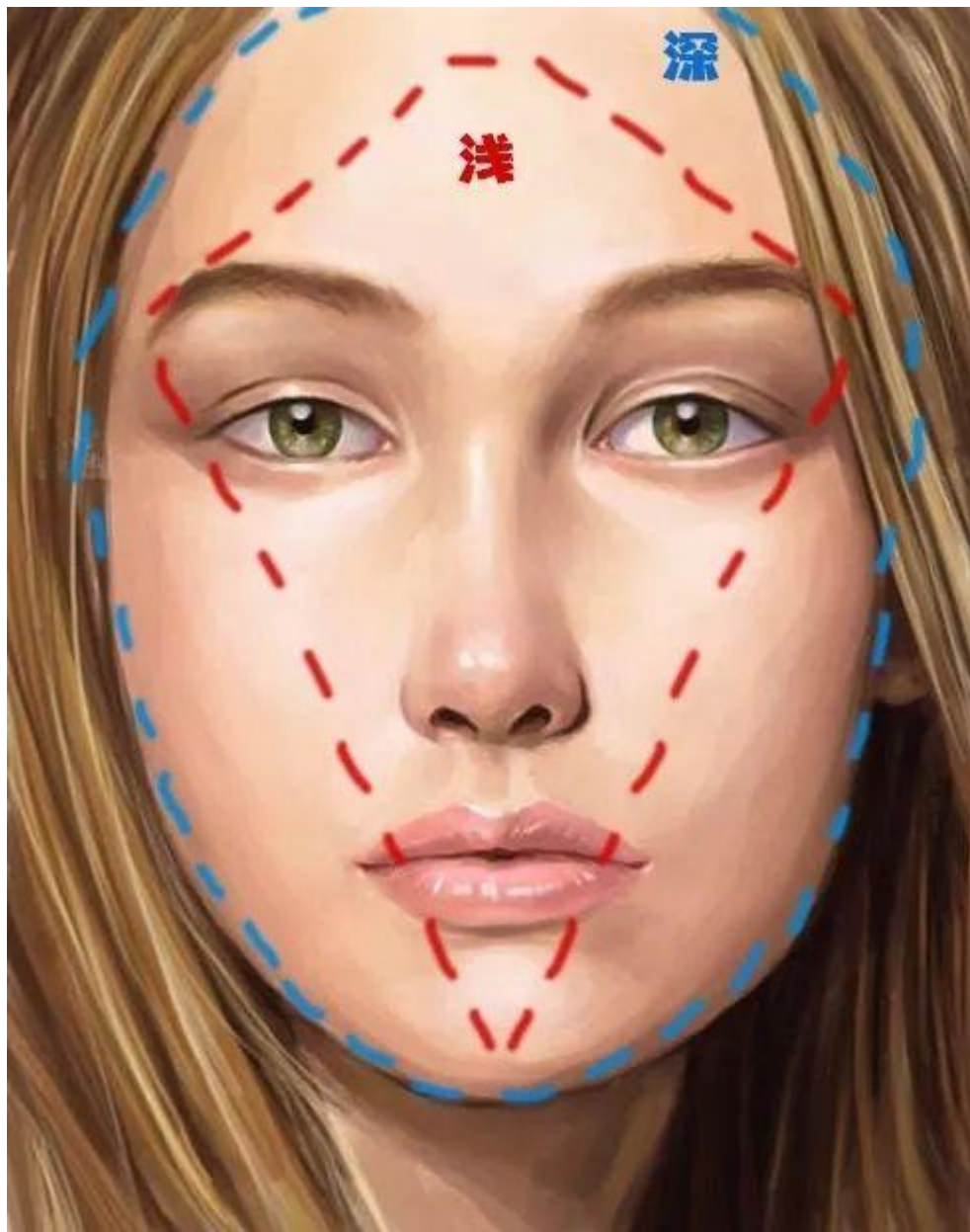
## 底妆的选择-质地

### 膏状粉底

**膏状粉底**质地细腻，是所有粉底中最持久、遮瑕力最好的。

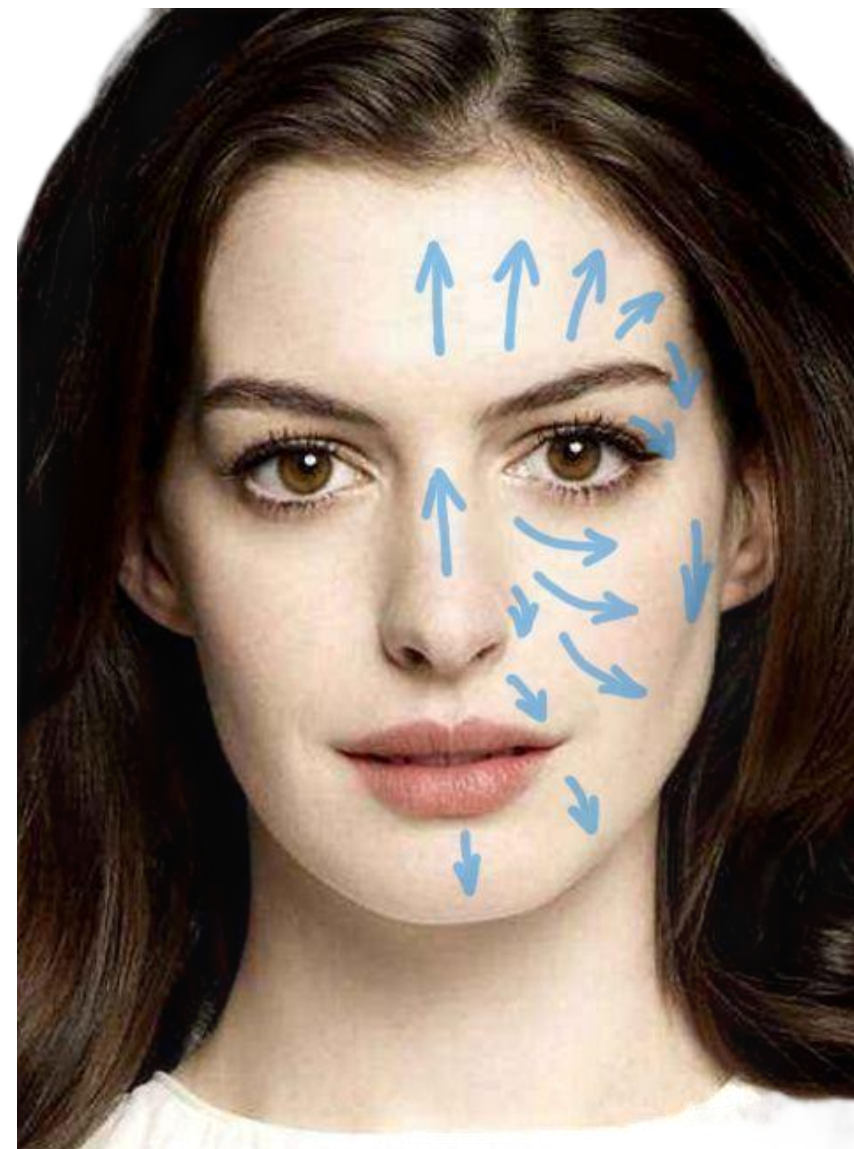


**但**其延展性略低于粉底液和粉底霜，较易卡粉，所以使用膏状粉底前**最好先给皮肤补足水分**。膏状粉底适用于所有类型的肤质。



选一款跟实际肤色接近的粉底，  
外部轮廓用深粉底、面部中央  
用浅粉底

类型	特点	手法	适用
 舌形刷	刷型扁平、顶端有弧度，可以照顾到细节，但需要来回涂好几遍，容易留下刷痕，也比较难涂均匀	将粉底均匀点涂在脸上各部位，45°角持刷，轻轻由面中部向外推开粉底	适合干皮、光滑皮 轻薄的粉底液
 圆头刷	圆形刷头毛量密实，上妆均匀无刷痕，遮瑕力相对较高，妆面持久度较高；但容易掀起脸上的干皮死皮	将粉底均匀点涂在脸上各部位，90°角持刷，来回打圈涂抹	适合油皮、厚皮 质地偏厚的粉底霜/膏
 平头刷	平头or斜平头的刷头，毛量密实但刷头普遍较小，上妆均匀无刷痕，妆面持久度高，跟圆头一样容易掀起脸上干皮	将粉底均匀点涂在脸上各部位，90°角持刷，来回打圈+点戳	适合油皮、厚皮 质地偏厚的粉底霜/膏
 牙刷型刷子	刷头毛量密实柔软，上妆快、轻薄、均匀，不吃粉不费粉，适合新手	将粉底均匀点涂在脸上各部位，自然持刷，来回打圈推开	适合新手 任何质地粉底
 双纤维刷	由长短粗细不同的两种纤维构成，同时具备松散和紧实两种质感，能自然晕开底妆，起到柔焦效果，妆感清透	将粉底均匀点涂在脸上各部位，90°角持刷，轻柔打圈	适合光滑皮 质地偏轻薄的精



顺毛孔的生长方向

# 基础底妆手法



少量多次



涂抹



按压



怎样才能让



00:00 / 03:54



发个弹幕见证当下

弹幕礼仪 >

发送

自动

倍速





02

不同肤质底妆

以上内容仅为本文档的试下载部分，为可阅读页数的一半内容。如要下载或阅读全文，请访问：<https://d.book118.com/728065105075006041>